

DATOS ECONÓMICOS DE LAS ENTIDADES LOCALES DE LA RIOJA

Entidad Local: Cañas

N° habitantes: 102

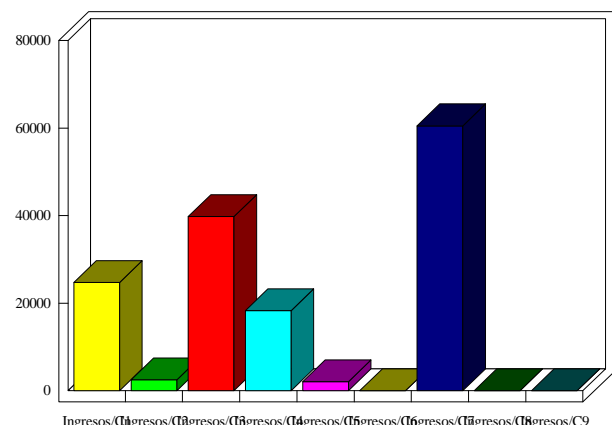
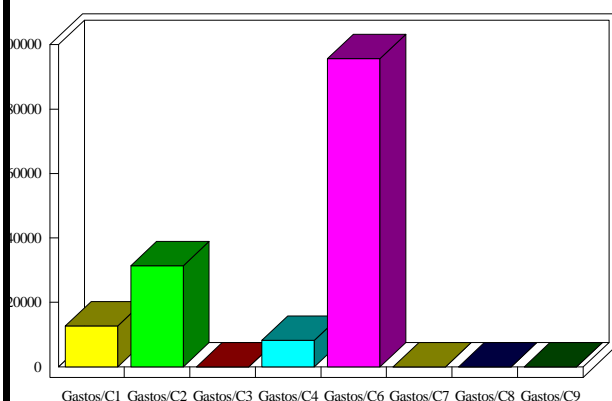
PRESUPUESTO INICIAL DEL EJERCICIO 2016

GASTOS

CAPÍTULOS	CRÉDITOS	(%)
I. Personal	12.700,00	8,59%
II. Bienes corrientes	31.360,00	21,21%
III. Financieros	0,00	0,00%
IV. Transf. Corrientes	8.175,00	5,53%
TOTAL OP. CORR.	52.235,00	35,33%
VI. Inver. Reales	95.615,90	64,67%
VII. Transf. de Capital	0,00	0,00%
VIII. Activos Fros.	0,00	0,00%
IX. Pasivos Fros.	0,00	0,00%
TOTAL OP.CAPITAL	95.615,90	64,67%
TOTAL GASTOS	147.850,90	100,00%

INGRESOS

CAPÍTULOS	PREVISIONES	(%)
I. Impuestos Directos	24.700,00	16,71%
II. Imp. Indirectos	2.500,00	1,69%
III. Tasas y otros Ingr.	39.789,88	26,91%
IV. Transf. Corrientes	18.300,00	12,38%
V. Ingr. Patrimoniales	2.050,00	1,39%
TOTAL OP. CORR.	87.339,88	59,07%
VI. Enaj. Inv. Reales	0,00	0,00%
VII. Transf. de Capital	60.511,02	40,93%
VIII. Activos Fros.	0,00	0,00%
IX. Pasivos Fros.	0,00	0,00%
TOTAL OP.CAPITAL	60.511,02	40,93%
TOTAL INGRESOS	147.850,90	100,00%



INDICADORES PRESUPUESTARIOS

Ahorro Bruto:	35.104,88	Indice Endeudamiento:	0,00%
Ahorro Neto:	35.104,88	Inversiones realizadas/hb.:	937,41