

# DATOS ECONÓMICOS DE LAS ENTIDADES LOCALES DE LA RIOJA

**Entidad Local: Bergasa**

**N° habitantes: 149**

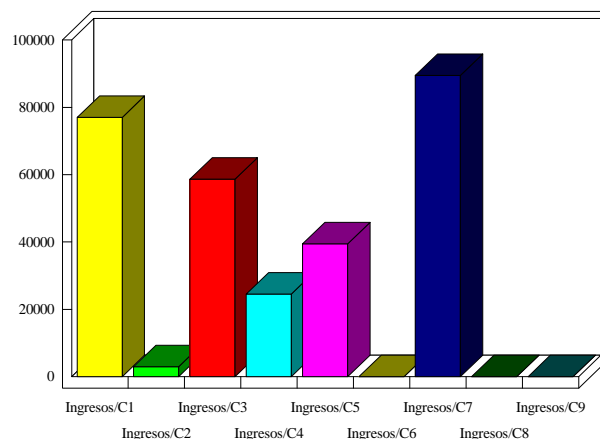
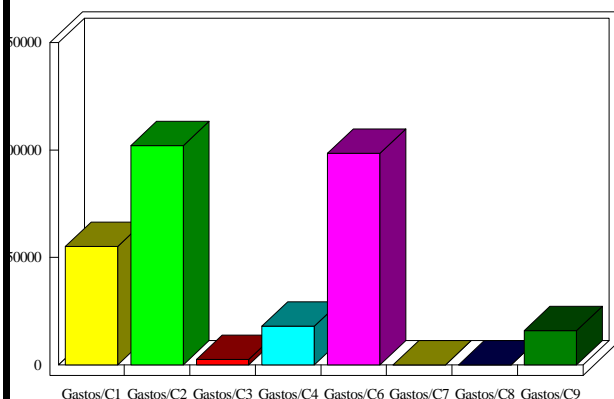
## PRESUPUESTO INICIAL DEL EJERCICIO 2016

### GASTOS

CAPÍTULOS	CRÉDITOS	(%)
I. Personal	55.130,00	18,87%
II. Bienes corrientes	102.070,00	34,93%
III. Financieros	2.557,54	0,88%
IV. Transf. Corrientes	18.000,00	6,16%
<b>TOTAL OP. CORR.</b>	<b>177.757,54</b>	<b>60,83%</b>
VI. Inver. Reales	98.500,00	33,71%
VII. Transf. de Capital	0,00	0,00%
VIII. Activos Fros.	0,00	0,00%
IX. Pasivos Fros.	15.942,46	5,46%
<b>TOTAL OP.CAPITAL</b>	<b>114.442,46</b>	<b>39,17%</b>
<b>TOTAL GASTOS</b>	<b>292.200,00</b>	<b>100,00%</b>

### INGRESOS

CAPÍTULOS	PREVISIONES	(%)
I. Impuestos Directos	77.000,00	26,35%
II. Imp. Indirectos	3.000,00	1,03%
III. Tasas y otros Ingr.	58.700,00	20,09%
IV. Transf. Corrientes	24.500,00	8,38%
V. Ingr. Patrimoniales	39.500,00	13,52%
<b>TOTAL OP. CORR.</b>	<b>202.700,00</b>	<b>69,37%</b>
VI. Enaj. Inv. Reales	0,00	0,00%
VII. Transf. de Capital	89.500,00	30,63%
VIII. Activos Fros.	0,00	0,00%
IX. Pasivos Fros.	0,00	0,00%
<b>TOTAL OP.CAPITAL</b>	<b>89.500,00</b>	<b>30,63%</b>
<b>TOTAL INGRESOS</b>	<b>292.200,00</b>	<b>100,00%</b>



### INDICADORES PRESUPUESTARIOS

<b>Ahorro Bruto:</b>	27.500,00	<b>Indice Endeudamiento:</b>	9,13%
<b>Ahorro Neto:</b>	9.000,00	<b>Inversiones realizadas/hb.:</b>	661,07