

DATOS ECONÓMICOS DE LAS ENTIDADES LOCALES DE LA RIOJA

Entidad Local: Alesanco

Nº habitantes: 507

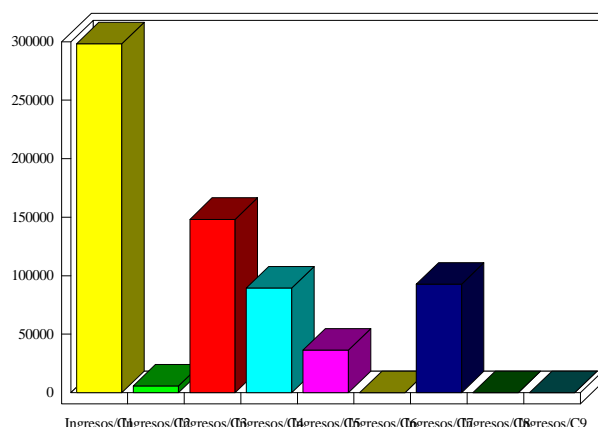
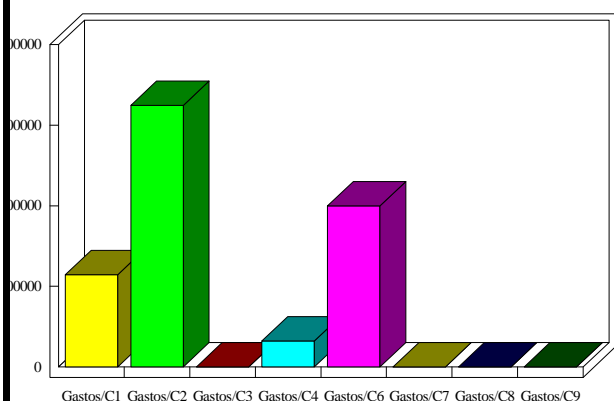
PRESUPUESTO INICIAL DEL EJERCICIO 2016

GASTOS

CAPÍTULOS	CRÉDITOS	(%)
I. Personal	114.487,99	17,06%
II. Bienes corrientes	324.366,83	48,34%
III. Financieros	0,00	0,00%
IV. Transf. Corrientes	32.192,00	4,80%
TOTAL OP. CORR.	471.046,82	70,20%
VI. Inver. Reales	199.937,89	29,80%
VII. Transf. de Capital	0,00	0,00%
VIII. Activos Fros.	0,00	0,00%
IX. Pasivos Fros.	0,00	0,00%
TOTAL OP.CAPITAL	199.937,89	29,80%
TOTAL GASTOS	670.984,71	100,00%

INGRESOS

CAPÍTULOS	PREVISIONES	(%)
I. Impuestos Directos	298.220,00	44,45%
II. Imp. Indirectos	5.800,00	0,86%
III. Tasas y otros Ingr.	148.183,00	22,08%
IV. Transf. Corrientes	89.558,00	13,35%
V. Ingr. Patrimoniales	36.423,00	5,43%
TOTAL OP. CORR.	578.184,00	86,17%
VI. Enaj. Inv. Reales	0,00	0,00%
VII. Transf. de Capital	92.800,71	13,83%
VIII. Activos Fros.	0,00	0,00%
IX. Pasivos Fros.	0,00	0,00%
TOTAL OP.CAPITAL	92.800,71	13,83%
TOTAL INGRESOS	670.984,71	100,00%



INDICADORES PRESUPUESTARIOS

Ahorro Bruto:	107.137,18	Indice Endeudamiento:	0,00%
Ahorro Neto:	107.137,18	Inversiones realizadas/hb.:	394,35