

DATOS ECONÓMICOS DE LAS ENTIDADES LOCALES DE LA RIOJA

Entidad Local: Autol

N° habitantes: 4473

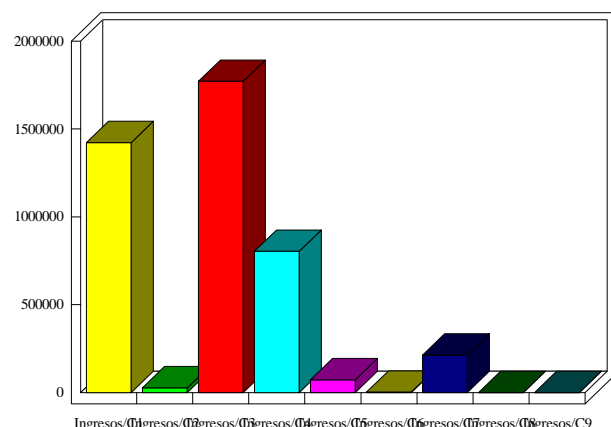
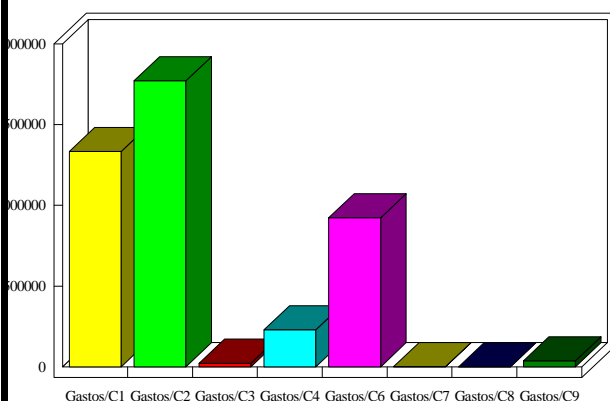
PRESUPUESTO INICIAL DEL EJERCICIO 2016

GASTOS

CAPÍTULOS	CRÉDITOS	(%)
I. Personal	1.332.758,37	30,88%
II. Bienes corrientes	1.771.714,74	41,05%
III. Financieros	21.829,87	0,51%
IV. Transf. Corrientes	228.809,17	5,30%
TOTAL OP. CORR.	3.355.112,15	77,74%
VI. Inver. Reales	923.295,33	21,39%
VII. Transf. de Capital	1000,00	0,02%
VIII. Activos Fros.	0,00	0,00%
IX. Pasivos Fros.	36.551,80	0,85%
TOTAL OP.CAPITAL	960.847,13	22,26%
TOTAL GASTOS	4.315.959,28	100,00%

INGRESOS

CAPÍTULOS	PREVISIONES	(%)
I. Impuestos Directos	1.422.644,00	32,96%
II. Imp. Indirectos	28.000,00	0,65%
III. Tasas y otros Ingr.	1.771.028,88	41,03%
IV. Transf. Corrientes	804.624,30	18,64%
V. Ingr. Patrimoniales	73.543,60	1,70%
TOTAL OP. CORR.	4.099.840,78	94,99%
VI. Enaj. Inv. Reales	3.100,00	0,07%
VII. Transf. de Capital	213.018,50	4,94%
VIII. Activos Fros.	0,00	0,00%
IX. Pasivos Fros.	0,00	0,00%
TOTAL OP.CAPITAL	216.118,50	5,01%
TOTAL INGRESOS	4.315.959,28	100,00%



INDICADORES PRESUPUESTARIOS

Ahorro Bruto:	766.558,50	Indice Endeudamiento:	1,42%
Ahorro Neto:	708.176,83	Inversiones realizadas/hb.:	206,42