

# DATOS ECONÓMICOS DE LAS ENTIDADES LOCALES DE LA RIOJA

**Entidad Local: Arnedillo**

**N° habitantes: 467**

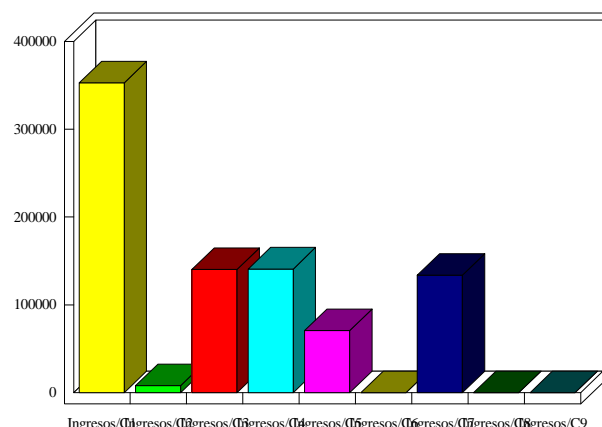
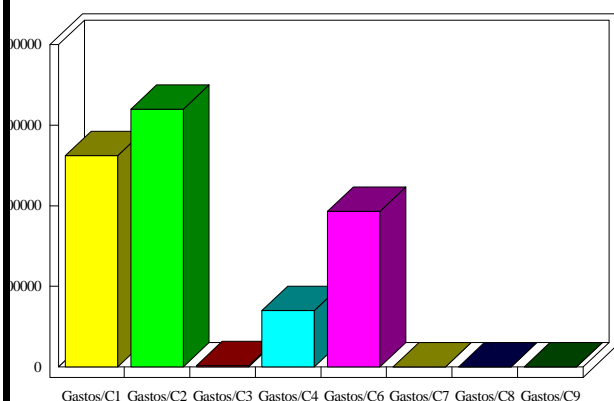
## PRESUPUESTO INICIAL DEL EJERCICIO 2016

### GASTOS

CAPÍTULOS	CRÉDITOS	(%)
I. Personal	262.254,00	30,98%
II. Bienes corrientes	319.847,60	37,78%
III. Financieros	1.500,00	0,18%
IV. Transf. Corrientes	70.000,00	8,27%
<b>TOTAL OP. CORR.</b>	<b>653.601,60</b>	<b>77,20%</b>
VI. Inver. Reales	193.000,00	22,80%
VII. Transf. de Capital	0,00	0,00%
VIII. Activos Fros.	0,00	0,00%
IX. Pasivos Fros.	0,00	0,00%
<b>TOTAL OP.CAPITAL</b>	<b>193.000,00</b>	<b>22,80%</b>
<b>TOTAL GASTOS</b>	<b>846.601,60</b>	<b>100,00%</b>

### INGRESOS

CAPÍTULOS	PREVISIONES	(%)
I. Impuestos Directos	352.900,00	41,68%
II. Imp. Indirectos	8.000,00	0,94%
III. Tasas y otros Ingr.	140.200,00	16,56%
IV. Transf. Corrientes	140.928,00	16,65%
V. Ingr. Patrimoniales	70.600,00	8,34%
<b>TOTAL OP. CORR.</b>	<b>712.628,00</b>	<b>84,18%</b>
VI. Enaj. Inv. Reales	0,00	0,00%
VII. Transf. de Capital	133.973,60	15,82%
VIII. Activos Fros.	0,00	0,00%
IX. Pasivos Fros.	0,00	0,00%
<b>TOTAL OP.CAPITAL</b>	<b>133.973,60</b>	<b>15,82%</b>
<b>TOTAL INGRESOS</b>	<b>846.601,60</b>	<b>100,00%</b>



### INDICADORES PRESUPUESTARIOS

<b>Ahorro Bruto:</b>	60.526,40	<b>Indice Endeudamiento:</b>	0,21%
<b>Ahorro Neto:</b>	59.026,40	<b>Inversiones realizadas/hb.:</b>	413,28