

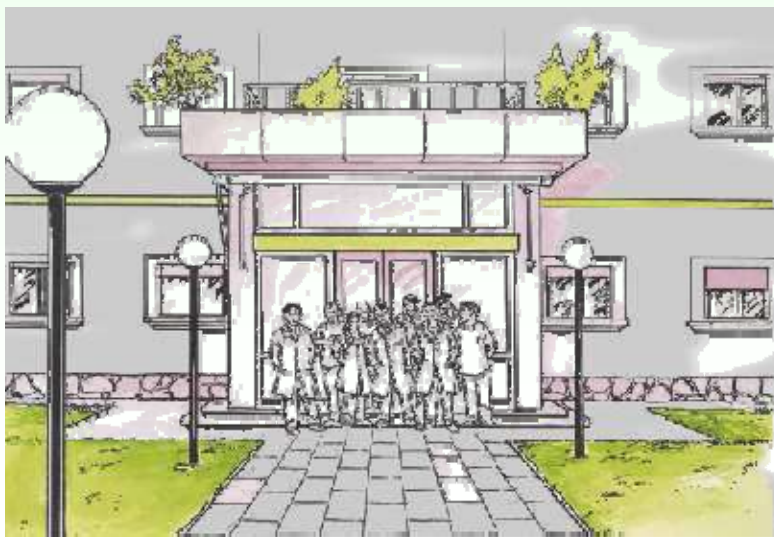


Gobierno
de La Rioja

Oferta 2015 - Edición 01

OFERTA DE SERVICIOS

LABORATORIO REGIONAL




ENAC
ENSAYOS
N° 168/LE399
N° 168/LE1480

Fecha última actualización: 26 de octubre de 2015



Laboratorio Regional

MODIFICACIONES EN LA OFERTA DE SERVICIOS RESPECTO A LA EDICIÓN DE 2014

Determinaciones nuevas:

- ✓ **Parámetros para la determinación del Color (CIELAB):** Ángulo de tono h, Coordenada cromática a*, Coordenada cromática b*, Cromaticidad C*, Luminosidad (L) (*Aceites – Biología Especial*)
- ✓ **Detección de anticuerpos frente a Aujeszky (gB)** (*Suero animal – Biología Pecuaria*)
- ✓ **Detección de *Tropilaelaps* spp** (*Abejas – Biología Pecuaria*)
- ✓ **Detección del viroide del Tubérculo Fusiforme de la Patata (PSTVd) por RT-PCR** (*Hortícolas – Biología Vegetal*)
- ✓ **Demanda Química de Oxígeno (DQO) por Fotometría** (*Aguas continentales y residuales – Química alimentaria*)
- ✓ **Pigmentos clorofílicos y pigmentos carotenoides** (*Aceites – Química Alimentaria*)
- ✓ **Humedad por valoración coulombimétrica** (*Aceites – Química Alimentaria*)
- ✓ **Arsénico por Microondas cerrado (ácido nítrico) e ICP-MS** (*Fertilizantes orgánicos y Tierras – Química de Producción*)
- ✓ **AINEs en músculo** (*Química de Residuos*)

Determinaciones eliminadas:

- ✓ **Investigación de *Yersinia enterocolitica* patógena presuntiva** (*Alimentos – Biología Alimentaria*)
- ✓ **Detección del virus de la Cuchara (TYLCV) por ELISA** (*Hortícolas – Biología Vegetal*)
- ✓ **Bismuto** (*Aguas residuales – Química Alimentaria*)
- ✓ **Nitritos, Almidón, pH, Cloruros** (*Alimentos ganaderos – Química Alimentaria*)
- ✓ **Humedad y materias volátiles por Gravimetría** (*Aceites – Química Alimentaria*)
- ✓ **Ortodifenoles** (*Aceites – Química Alimentaria*)
- ✓ **AINEs por HPLC-PDA** (*Plasma y Leche - Química de Residuos*)
- ✓ **Ibuprofeno, Flunixin y Metamizol** (*AINEs leche por LC/MS/MS – Química de Residuos*)
- ✓ **Naled** (*Multiresiduos de Vegetales, Aceites, Miel, Músculo, Olivas - Química de Residuos*)



Laboratorio Regional

MODIFICACIONES EN LA OFERTA DE SERVICIOS RESPECTO A LA EDICIÓN DE 2014

Otras modificaciones:

- ✓ **Ampliación del alcance de Acreditación:**
 - ✓ **Ensayos en Productos Agroalimentarios**
 - ✓ Aceites: Humedad por valoración coulombimétrica (método de Karl-Fisher)
 - ✓ Aceites: Estigmastadienos por HPLC/UV-VIS y Ésteres etílicos por GC-FID
 - ✓ Muestras ambientales (superficies, hisopos, esponjas): Investigación de *Listeria monocytogenes*
 - ✓ Superficies de canales y de trabajo: Investigación de *Salmonella* spp.
 - ✓ Muestras ambientales en la etapa de producción primaria (hisopos, esponjas): Investigación de *Salmonella* spp.
 - ✓ Leche: Detección de inhibidores del crecimiento bacteriano
 - ✓ **Ensayos en el Sector medioambiental**
 - ✓ Aguas continentales y residuales: Demanda Química de Oxígeno (DQO) por Fotometría
- ✓ **Se retiran del alcance de Acreditación:**
 - ✓ Investigación de *Yersinia enterocolitica* patógena presuntiva (*Alimentos – Biología Alimentaria*)
 - ✓ Almidón (*Alimentos ganaderos – Química Alimentaria*)
 - ✓ Humedad y materias volátiles por Gravimetría (*Aceites – Química Alimentaria*)
 - ✓ AINEs en plasma y en leche por HPLC-PDA (*Química de Residuos*)
- ✓ **Determinaciones microbiológicas por Norma, cambio/actualización de la Norma de aplicación:**
 - ✓ Detección y recuento de Bacterias Coliformes y *E. Coli* (ISO 9308-1:2014) (*Aguas – Biología Alimentaria*)
- ✓ Se han **actualizado los tiempos de respuesta**, calculados a partir de los datos del año 2014



Laboratorio Regional



BIOLOGÍA ALIMENTARIA



AGUAS

AGUA DE CONSUMO HUMANO (BATBA01)

Código	Determinaciones incluidas	Método	Acreditada	Tiempo estimado de respuesta	Importe
BA015	Recuento en placa de microorganismos aerobios a 22°C	ISO 6222:1999	Sí	10 días	100,23 €
BA087	Detección y recuento de Coliformes	ISO 9308-1:2014			
BA086	Detección y recuento de <i>Escherichia coli</i>	ISO 9308-1:2014			
BA019	Detección y recuento de Enterococos intestinales	UNE-EN ISO 7899-2:2001			
BA032	Recuento de <i>Clostridium perfringens</i>	Met/BA/Agua/11			

Nota: Se pueden solicitar las determinaciones por separado. Ver tabla de determinaciones individuales



OFERTA DE SERVICIOS: BIOLOGÍA ALIMENTARIA

AGUA PISCINA (CLIMATIZADA) (BATBA02)					
Código	Determinaciones incluidas	Método	Acreditada	Tiempo estimado de respuesta	Importe
BA015	Recuento en placa de microorganismos aerobios a 22°C	ISO 6222:1999	Sí	10 días	121,33 €
BA087	Detección y recuento de Coliformes	ISO 9308-1:2014			
BA086	Detección y recuento de <i>Escherichia coli</i>	ISO 9308-1:2014			
BA019	Detección y recuento de Enterococos intestinales	UNE-EN ISO 7899-2:2001			
BA004	Recuento de <i>Pseudomonas aeruginosa</i>	EA:2010			
BA026	Recuento de <i>Staphylococcus aureus</i>	Met/BA/Agua/8			

Nota: Se pueden solicitar las determinaciones por separado. Ver tabla de determinaciones individuales

AGUA (TORRES DE REFRIGERACIÓN, CONDENSADORES EVAPORATIVOS...)					
Código	Determinaciones incluidas	Método	Acreditada	Tiempo estimado de respuesta	Importe
BA029	Detección y recuento de <i>Legionella</i>	ISO 11731:1998	Sí	10 días	63,30 €



AGUAS: DETERMINACIONES INDIVIDUALES

Código	Determinación	Método	Acreditada	Importe
BA015	Recuento en placa de microorganismos aerobios a 22° C	ISO 6222:1999	SÍ	15,83 €
BA014	Recuento en placa de microorganismos aerobios a 37° C	ISO 6222:1999	SÍ	15,83 €
BA087	Detección y recuento de Coliformes	ISO 9308-1:2014	SÍ	21,10 €
BA086	Detección y recuento de <i>Escherichia coli</i>	ISO 9308-1:2014	SÍ	21,10 €
BA019	Detección y recuento de Enterococos intestinales	UNE-EN ISO 7899-2:2001	SÍ	21,10 €
BA032	Recuento de <i>Clostridium perfringens</i>	Met/BA/Agua/11	SÍ	21,10 €
BA004	Recuento de <i>Pseudomonas aeruginosa</i>	EA:2010	SÍ	21,10 €
BA026	Recuento de <i>Staphylococcus aureus</i>	Met/BA/Agua/8	SÍ	21,10 €
BA029	Detección y recuento de <i>Legionella</i>	ISO 11731:1998	SÍ	63,30 €
BA039	Detección de <i>Salmonella</i> spp.	ISO 19250:2010	SÍ	42,20 €
BA69	Recuento de Bacterias Coliformes - NMP (Colilert - 18)	ISO 9308-2:2012	SÍ	21,10 €
BA70	Recuento de E. Coli - NMP (Colilert - 18)	ISO 9308-2:2012	SÍ	26,38 €
BA075	Recuento de Enterococos – NMP (Enterolert)	EA:2012	SÍ	21,10 €
BA076	Nemátodos intestinales	Método Bailenger	NO	8,00 €



ALIMENTOS y OTRAS MUESTRAS: DETERMINACIONES INDIVIDUALES

Código	Determinación	Método	Acreditada	Importe
BA001	Recuento en placa de Microorganismos a 30° C (Alimentos)	ISO 4833-1:2013	SÍ	15,83 €
BA002	Recuento en placa de Enterobacterias (Alimentos)	ISO 21528-2:2004	SÍ	21,10 €
BA045	Recuento en placa de <i>E.coli</i> betaglucuronidasa (+) (Alimentos)	ISO 16649-2:2001	SÍ	21,10 €
BA005	Recuento en placa de <i>Bacillus cereus</i> presuntivo (Alimentos)	ISO 7932:2004	SÍ	21,10 €
BA040	Recuento en placa de <i>Listeria monocytogenes</i> (Alimentos)	UNE-EN ISO 11290-2:2000/A1:2005	SÍ	42,20 €
BA008	Recuento en placa de <i>Clostridium perfringens</i> (Alimentos)	UNE-EN ISO 7937:2005	SÍ	21,10 €
BA009	Recuento en placa de Estafilococo coagulasa (+) (Alimentos)	ISO 6888-1:1999	SÍ	21,10 €
BA010	Investigación de <i>Listeria monocytogenes</i> (Alimentos)	UNE-EN ISO 11290-1:1997/A1:2005	SÍ	42,20 €
BA082	Investigación de <i>Listeria monocytogenes</i> (Muestras ambientales: superficies, hisopos, esponjas)	Met/BA/Listeria/1	SÍ	42,20 €
BA013	Investigación de <i>Escherichia coli</i> O 157 (Alimentos)	UNE-EN ISO 16654:2002	SÍ	31,65 €
BA007	Investigación de <i>Campylobacter</i> spp (Alimentos)	ISO 10272-1:2006	SÍ	31,65 €
BA038	Investigación de <i>Salmonella</i> spp. (Alimentos, piensos, superficies de canales y superficies de trabajo (hisopos, esponjas))	UNE-EN ISO 6579:2003	SÍ	42,20 €
BE017	Detección de <i>Salmonella</i> (Alimentos)	PCR a tiempo real	NO	34,82 €
BE021	Detección de <i>Listeria monocytogenes</i> (Alimentos)	PCR a tiempo real	NO	34,82 €
BA063	Detección de <i>Cronobacter</i> spp. (<i>Enterobacter sakazakii</i>) (Alimentos)	ISO/TS 22964:2006	NO	42,20 €
BA070	Recuento de <i>Escherichia coli</i> – NMP	ISO 16649-3	NO	26,38 €
BA012	Recuento de <i>Escherichia coli</i> - NMP (Lodos)	ISO 7251:2005	NO	26,38 €
BA047	Recuento en placa de Clostridios sulfitorreductores (Alimentos)	Recuento en placa	NO	10,91 €



ALIMENTOS y OTRAS MUESTRAS: DETERMINACIONES INDIVIDUALES

Código	Determinación	Método	Acreditada	Importe
BA072	Actividad de agua (Alimentos)	ISO 21807:2004	NO	5,28 €
BA077	<i>S. coagulasa</i> (+) (<i>S. aureus</i> y otras especies) (Alimentos - Unión Aduanera)	UNE-EN ISO 6888-3:2003	NO	21,10 €
BA078	Coliformes (Alimentos - Unión Aduanera)	FDA, BAM 2002	NO	20,00 €
BA079	<i>E. coli</i> (Alimentos - Unión Aduanera)	ISO 7251:2005	NO	21,10 €
BA080	<i>B. cereus</i> (Alimentos - Unión Aduanera)	UNE-EN ISO 21871	NO	21,10 €
BA081	Clostridios sulfitorreductores (Alimentos - Unión Aduanera)	ISO 15213:2003	NO	10,91 €
BA023	Detección de sustancias inhibidoras en músculo	Met/BA/Inhibidores/1	SÍ	47,48 €
BA024	Detección de sustancias inhibidoras en riñón	Met/BA/Inhibidores/1	SÍ	47,48 €
BA065	Investigación de <i>Salmonella</i> spp. (Heces y soportes; muestras ambientales en la etapa de producción primaria: hisopos, polvo, esponjas)	UNE-EN ISO 6579:2003/A1:2007	SÍ	26,38 €
BA073 BA074	Serotipado de <i>Salmonella</i> (<i>enteritidis</i> , <i>typhimurium</i> y otras)	Met/BA/Serotipado/1	NO	63,30 €
BA025	Detección de sustancias inhibidoras (Leche)	Met/BA/Inhibidores/1 (Difusión en placa)	SÍ	47,48 €
BA084	Detección de sustancias inhibidoras (Leche)	Met/BA/Inhibidores/2 (Eclipse 3G)	SÍ	47,48 €
BA064	Recuento en placa de microorganismos a 30° C (Leche)	ISO 4833-1:2013	SÍ	15,83 €
BA68	Control de esterilización	Incubación en caldo nutritivo	NO	10,55 €



Laboratorio Regional



BIOLOGÍA ESPECIAL



TEJIDO NERVIOSO

BOVINO

Código	Determinaciones incluidas	Método	Acreditada	Tiempo estimado de respuesta	Importe
BE030	Detección de proteína prión resistente (PrPres)	Met/BE/Prión/4 (ELISA)	Sí	1 día	58,03 €

OVINO/CAPRINO

Código	Determinaciones incluidas	Método	Acreditada	Tiempo estimado de respuesta	Importe
BE030	Detección de proteína prión resistente (PrPres)	Met/BE/Prión/4 (ELISA)	Sí	1 día	58,03 €



OFERTA DE SERVICIOS: BIOLOGÍA ESPECIAL

HISOPOS Y HECES ANIMALES AVIARES

Código	Determinaciones incluidas	Método	Acreditada	Tiempo estimado de respuesta	Importe
BE026	Detección de Ácidos Nucleicos del Virus Influenza A	Met/BE/Influenza/1 (RT-PCR)	Sí	2 días	42,20 €

SANGRE

Código	Determinaciones incluidas	Método	Acreditada	Tiempo estimado de respuesta	Importe
BE029	Detección de Ácidos Nucleicos del Virus Lengua Azul	Met/BE/Lengua azul/1 (RT-PCR)	Sí	2 días	42,20 €
BE031	Detección de Ácidos Nucleicos del Virus Schmallerberg	RT-PCR a tiempo real	NO	2 días	42,20 €

❑ Las muestras para la Detección del Virus de Lengua Azul se agruparán de la siguiente manera y con los siguientes precios:

- 1-20 muestras: 42,20 € la determinación de cada muestra.
- 21-40 muestras: 31,65 € la determinación de cada muestra.
- Más de 40 muestras: 21,10 € la determinación de cada muestra.

**OFERTA DE SERVICIOS: BIOLOGÍA ESPECIAL****PRODUCTOS ALIMENTICIOS**

Código	Determinaciones incluidas	Método	Acreditada	Tiempo estimado de respuesta	Importe
BE017	Detección de <i>Salmonella</i>	PCR a tiempo real	NO	Consultar con el Laboratorio	34,82 €
BE021	Detección de <i>Listeria monocytogenes</i>	PCR a tiempo real	NO		34,82 €

OLIVA

Código	Determinaciones incluidas	Método	Acreditada	Tiempo estimado de respuesta	Importe
BE032	Índice de madurez	Escala de colores	NO	1 día	12,00 €
BE033	Peso medio del fruto	Gravimetría	NO		2,00 €
BE034	Fuerza de retención del fruto	Dinamómetro	NO		12,00 €
BE035	Rendimiento graso	Abencor	NO		21,10 €

COLOR ACEITES (CIELAB) (BATBE03)

Código	Determinaciones incluidas	Método	Acreditada	Tiempo estimado de respuesta	Importe
BE040	Ángulo de tono h	Met/BE/Aceites/1 (CIELAB)	NO	1 día	15,00 €
BE037	Coordenada cromática a*	Met/BE/Aceites/1 (CIELAB)	NO		
BE038	Coordenada cromática b*	Met/BE/Aceites/1 (CIELAB)	NO		
BE039	Cromaticidad C*	Met/BE/Aceites/1 (CIELAB)	NO		
BE036	Luminosidad (L)	Met/BE/Aceites/1 (CIELAB)	NO		



DETERMINACIONES INDIVIDUALES

Código	Determinación	Método	Acreditada	Importe
BE030	Detección de proteína prión resistente (PrPres)	Met/BE/Prion/4 (ELISA)	SÍ	58,03 €
BE026	Detección de Ácidos Nucleicos del Virus Influenza A	Met/BE/Influenza/1 (RT-PCR)	SÍ	42,20 €
BE029	Detección de Ácidos Nucleicos del Virus Lengua Azul	Met/BE/Lengua azul/1 (RT-PCR)	SÍ	42,20 €
BE031	Detección de Ácidos Nucleicos del Virus Schmallenberg	RT-PCR a tiempo real	NO	42,20 €
BE017	Detección de <i>Salmonella</i>	PCR a tiempo real	NO	34,82 €
BE021	Detección de <i>Listeria monocytogenes</i>	PCR a tiempo real	NO	34,82 €
BE032	Índice de madurez (Oliva)	Escala de colores	NO	12,00 €
BE033	Peso medio del fruto (Oliva)	Gravimetría	NO	2,00 €
BE034	Fuerza de retención del fruto (Oliva)	Dinamómetro	NO	12,00 €
BE035	Rendimiento graso (Oliva)	Abencor	NO	21,10 €
BE040	Ángulo de tono h (Aceites)	Met/BE/Aceites/1 (CIELAB)	NO	3,00 €
BE037	Coordenada cromática a* (Aceites)	Met/BE/Aceites/1 (CIELAB)	NO	3,00 €
BE038	Coordenada cromática b* (Aceites)	Met/BE/Aceites/1 (CIELAB)	NO	3,00 €
BE039	Cromaticidad C* (Aceites)	Met/BE/Aceites/1 (CIELAB)	NO	3,00 €
BE036	Luminosidad (L) (Aceites)	Met/BE/Aceites/1 (CIELAB)	NO	3,00 €



Laboratorio Regional



BIOLOGÍA PECUARIA

**BOVINO**

Código	Determinaciones incluidas	Método	Acreditada	Tiempo estimado de respuesta	Importe
BP16	Aglutinación Rosa Bengala	Met/BP/Brucelosis/1	SÍ	3 días	3,17 €
BP17	Fijación de complemento (<i>Brucella</i>)	Met/BP/Brucelosis/2	SÍ		
BP18	Detección de Ac frente a Leucosis	Met/BP/Leucosis/1 (ELISA)	SÍ		
BP20	Perineumonía FC	F de C Campbell y Turner	NO		
BP61	Detección de Ac frente al virus IBR*	Met/BP/IBR/1 (ELISA)	NO	Consultar con el Laboratorio	4,22 €
BP62	Detección de Antígenos del virus BVD*	Met/BP/BVD/1 (ELISA)	NO		4,22 €

OVINO/CAPRINO

Código	Determinaciones incluidas	Método	Acreditada	Tiempo estimado de respuesta	Importe
BP16	Aglutinación Rosa Bengala	Met/BP/Brucelosis/1	SÍ	3 días	3,17 €
BP17	Fijación de complemento (<i>Brucella</i>)	Met/BP/Brucelosis/2	SÍ		
BP014	Detección de Ac frente al virus Lengua azul**	ELISA	SÍ	Consultar con el Laboratorio	4,22 €

PORCINO

Código	Determinaciones incluidas	Método	Acreditada	Tiempo estimado de respuesta	Importe
BP019	Detección de Ac frente a PPA	Met/BP/PPA/1 (ELISA)	SÍ	6 días	3,17 €
BP018	Detección de Ac frente a PPC	Met/BP/PPC/1 (ELISA)	SÍ		3,17 €
BP020	Detección de Ac frente a EVP	Met/BP/EVP/1 (ELISA)	SÍ		3,17 €
BP021	Detección de Ac frente a Aujeszky	Met/BP/Aujeszky/1 (ELISA)	SÍ		3,17 €
BP67	Detección de Ac frente a Aujeszky (gB)	Met/BP/Aujeszky/2 (ELISA)	NO	Consultar con el Laboratorio	3,17 €

□ Las muestras de Suero se agruparán de la siguiente manera y con los siguientes precios:

- 1-10 muestras: 3,17 € cada determinación de la muestra.
- 11-100 muestras: 2,37 € cada determinación de la muestra.
- Más de 100 muestras: 1,58 € cada determinación de la muestra .

* Detección de IBR y BVD: Previo acuerdo con el Laboratorio (Número mínimo de muestras: 80).

** Detección de anticuerpos frente al virus Lengua azul: Acreditada en suero de bovino, ovino y caprino



OFERTA DE SERVICIOS: BIOLOGÍA PECUARIA

ENFERMEDADES EN JABALÍES (BATBP012)

Código	Determinaciones incluidas	Método	Acreditada	Tiempo estimado de respuesta	Importe
BP019	Detección de Ac frente a PPA	Met/BP/PPA/1 (ELISA)	NO	9 días	4,22 €
BP018	Detección de Ac frente a PPC	Met/BP/PPC/1 (ELISA)	NO		4,22 €
BP020	Detección de Ac frente a EVP	Met/BP/EVP/1 (ELISA)	NO		4,22 €
BP021	Detección de Ac frente a Aujeszky	Met/BP/Aujeszky/1 (ELISA)	NO		3,17 €

ENFERMEDADES EN CIERVOS (BATBP011)

Código	Determinaciones incluidas	Método	Acreditada	Tiempo estimado de respuesta	Importe
BP16	Aglutinación Rosa Bengala	Met/BP/Bruceosis/1	NO	9 días	3,17 €
BP17	Fijación de complemento (<i>Brucella</i>)	Met/BP/Bruceosis/2	NO		

AVES

Código	Determinaciones incluidas	Método	Acreditada	Tiempo estimado de respuesta	Importe
BP022	Detección de Ac frente al virus Influenza aviar	ELISA	NO	Consultar con el Laboratorio	4,22 €



OTRAS MUESTRAS

VERTIDOS Y RESIDUOS

Código	Determinaciones incluidas	Método	Acreditada	Tiempo estimado de respuesta	Importe
BP027	Ensayo Bioluminiscencia	Inhibición de la luminiscencia	NO	Consultar con el Laboratorio	10,55 €

ANÁLISIS DE MICROCISTINAS EN AGUAS

Código	Determinaciones incluidas	Método	Acreditada	Tiempo estimado de respuesta	Importe
BP63	Detección de Microcistinas intracelulares (Agua natural)	Inhibición actividad enzimática	NO	Consultar con el Laboratorio	11,00 €
BP64	Detección de Microcistinas libres (Agua natural)	Inhibición actividad enzimática	NO		11,00 €
BP65	Detección de Microcistinas libres (Agua potable)	Inhibición actividad enzimática	NO		11,00 €



OFERTA DE SERVICIOS: BIOLOGÍA PECUARIA

ALÉRGENOS EN PRODUCTOS ALIMENTARIOS

Código	Determinaciones incluidas	Método	Acreditada	Tiempo estimado de respuesta	Importe
BP030	Detección de residuos de caseína	ELISA	NO	Consultar con el Laboratorio	17,00 €
BP031	Detección de residuos de beta-lactoglobulina	ELISA	NO		17,00 €
BP032	Detección de residuos de huevo (ovomucoide y ovoalbúmina)	ELISA	NO		17,00 €
BP034	Detección de residuos de almendra	ELISA	NO		17,00 €
BP035	Detección de residuos de avellana	ELISA	NO		17,00 €
BP036	Detección de residuos de cacahuete	ELISA	NO		17,00 €

ABEJAS

Código	Determinaciones incluidas	Método	Acreditada	Tiempo estimado de respuesta	Importe
BP033	Detección y recuento de <i>Varroa</i>	Separación y examen	NO	Consultar con el Laboratorio	5,00 €
BP66	Detección de <i>Tropilaelaps</i> spp.	Separación y examen	NO		5,00 €

OTRAS DETERMINACIONES

Código	Determinaciones incluidas	Método	Acreditada	Tiempo estimado de respuesta	Importe
BP023	Aislamiento e identificación de <i>Brucella</i>	Siembra en ½ O. y E. Tinción	NO	14 días	47,48 €
BP21	Detección del Gamma-Interferón bovino (tuberculosis)	ELISA	NO	Consultar con el Laboratorio	6,33 €
BP028	Detección de larvas de Triquina (<i>Trichinella</i> spp.) (cerdos y caballos)	Reglamento CE 2075/2005, Capítulo 1, Anexo I	SÍ	1 día	5,28 €
BP029	Detección de larvas de Triquina (<i>Trichinella</i> spp.) (jabalíes)				10,55 €



Laboratorio Regional



BIOLOGÍA VEGETAL



VIÑA

SUELO: NEMÁTODOS EN TIERRA PARA VIÑA (BATBV01)

Código	Determinaciones incluidas	Método	Acreditada	Tiempo estimado de respuesta	Importe
BV001	<i>Xiphinema pachtaicum</i> (= <i>X. Mediterraneum</i>)	Extracción y microscopía	NO	3 días	8,44 €
BV002	<i>Xiphinema italiae</i>				
BV003	<i>Xiphinema index</i>				

En suelos de Viña, también se realizan análisis de Detección de *Armillaria*. (Ver precios en tabla de determinaciones individuales.)

PLANTA: VIROSIS EN PLANTA PARA VIÑA (BATBV05)

Código	Determinaciones incluidas	Método	Acreditada	Tiempo estimado de respuesta	Importe
BV007	Detección del virus del Entrenudo corto (GFLV)	Met/BV/Vid/1 (ELISA)	SI	8 días	41,15 €
BV009	Detección del virus del Enrollado 3 (GLRaV3)	Met/BV/Vid/2 (ELISA)	SI		
BV010	Detección del virus del Jaspeado (GFKV)	Met/BV/Vid/3 (ELISA)	SI		
BV008	Detección del virus del Enrollado 1 (GLRaV1)	Met/BV/Vid/4 (ELISA)	SI		
BV049	Detección del virus del Mosaico del Arabis (ArMV)	Met/BV/Vid/5 (ELISA)	SI		

Nota: Se pueden solicitar las determinaciones por separado. Ver tabla de determinaciones individuales.

- Las muestras de Virosis en planta de viña se agruparán de la siguiente manera y con los siguientes precios:
 - 1-10 muestras: 41,15 € el bat (conjunto de determinaciones) de cada muestra.
 - 11-25 muestras: 30,86 € el bat (conjunto de determinaciones) de cada muestra.
 - Más de 25 muestras: 20,57 € el bat (conjunto de determinaciones) de cada muestra.



PATATA

PLANTAS Y/O TUBÉRCULOS DE PATATA (BATBV08)

Código	Determinaciones incluidas	Método	Acreditada	Tiempo estimado de respuesta	Importe
BV014	Detección de <i>Ralstonia solanacearum</i>	Inmunofluorescencia	NO	15 días	42,20 €
BV015	Detección de <i>Clavibacter michiganensis</i> sp <i>sepedonicus</i>	Inmunofluorescencia			
BV020	Detección del virus del Enrollado de la Patata (PLRV)	ELISA			
BV021	Detección del virus "Y" de la Patata (PVY)	ELISA			

Nota: Se pueden solicitar las determinaciones por separado. Ver tabla de determinaciones individuales

SUELOS DE PATATA

Código	Determinaciones incluidas	Método	Acreditada	Tiempo estimado de respuesta	Importe
BV004	<i>Globodera rostochiensis</i> y/o <i>G. pallida</i>	Extracción y microscopía	NO	19 días	10,55 €



LEÑOSOS

FRUTALES/ORNAMENTALES: ERWINIA AMYLOVORA (BATBV21)

Código	Determinaciones incluidas	Método	Acreditada	Tiempo estimado de respuesta	Importe
BV048	Detección de <i>Erwinia amylovora</i>	Met/BV/E.amylovora/1 (Microbiología)	SÍ	7 días	52,75 €
BV013	Detección de <i>Erwinia amylovora</i>	Met/BV/E.amylovora/2 (ELISA)	SÍ		

Nota: Se pueden solicitar las determinaciones por separado. Ver tabla de determinaciones individuales

FRUTALES DE HUESO

Código	Determinaciones incluidas	Método	Acreditada	Tiempo estimado de respuesta	Importe
BV011	Detección del virus de la Sharka (PPV)	ELISA	NO	7 días	10,55 €

OLIVO

Código	Determinaciones incluidas	Método	Acreditada	Tiempo estimado de respuesta	Importe
BV050	Cultivo e identificación de <i>Verticillium</i> sp.	Cultivo e identificación (Microscopía)	NO	Consultar con el Laboratorio	21,10 €
BV040	Detección de <i>Verticillium</i>	PCR a tiempo real	NO	Consultar con el Laboratorio	31,65 €

FORESTALES

Código	Determinaciones incluidas	Método	Acreditada	Tiempo estimado de respuesta	Importe
BV037	<i>Bursaphelenchus xylophilus</i>	Extracción y microscopía	NO	Consultar con el Laboratorio	10,55 €
BV051	Cultivo e identificación de <i>Fusarium circinatum</i>	Cultivo e identificación (Microscop.)	NO	Consultar con el Laboratorio	21,10 €
BV058	Detección de <i>Fusarium circinatum</i>	PCR a tiempo real	NO	Consultar con el Laboratorio	31,65 €



HORTÍCOLAS

PLÁNTULAS HORTÍCOLAS (BATBV39)

Código	Determinaciones incluidas	Método	Acreditada	Tiempo estimado de respuesta	Importe
BV022	Detección del virus del Bronceado (TSWV)	ELISA	NO	8 días	10,55 €
BV036	Detección del virus del Mosaico del Pepino dulce (PepMV)	ELISA			10,55 €
BV056	Detección del virus de la Cuchara (TYLCV)	PCR a tiempo real			31,65 €
BV041	Detección de fitoplasmas grupo Stolbur	PCR a tiempo real			31,65 €
BV042	Detección del viroide del Tubérculo Fusiforme de la Patata (PSTVd)	RT-PCR a tiempo real			31,65 €

En el producto Hortícola, también se realizan análisis para la detección de **otros virus** (CMV, ToMV, PMMV, PVY) y de ***Xanthomonas vesicatoria*** y ***Ditylenchus dipsaci***.

(Ver precios en tabla de determinaciones individuales.)



DETERMINACIONES INDIVIDUALES

Código	Determinación	Método	Acreditada	Importe
BV001	<i>Xiphinema pachtaicum</i> (= <i>Xiphinema mediterraneum</i>) (Suelo)	Extracción y microscopía	NO	4,22 €
BV002	<i>Xiphinema italiae</i> (Suelo)	Extracción y microscopía	NO	4,22 €
BV003	<i>Xiphinema index</i> (Suelo)	Extracción y microscopía	NO	4,22 €
BV004	<i>Globodera rostochiensis</i> y/o <i>G. Pallida</i> (Suelo)	Extracción y microscopía	NO	10,55 €
BV053	Detección de <i>Armillaria</i> en suelo (Viña)	Nested PCR-RFLP	NO	31,65 €
BV008	Detección del virus del Enrollado 1 (GLRaV 1) (Viña)	Met/BV/Vid /4 (ELISA)	SÍ	12,66 €
BV009	Detección del virus del Enrollado 3 (GLRaV 3) (Viña)	Met/BV/Vid/2 (ELISA)	SÍ	12,66 €
BV007	Detección del virus del Entrenudo corto (GFLV) (Viña)	Met/BV/Vid/1 (ELISA)	SÍ	12,66 €
BV010	Detección del virus del Jaspeado (GFKV) (Viña)	Met/BV/Vid/3 (ELISA)	SÍ	12,66 €
BV049	Detección del virus del Mosaico del Arabis (ArMV) (Viña)	Met/BV/Vid/5 (ELISA)	SÍ	12,66 €
BV060	Detección del virus del Entrenudo corto (GFLV) (Viña)	RT-PCR a tiempo real	NO	31,65 €
BV061	Detección del virus del Enrollado 3 (GLRaV 3) (Viña)	RT-PCR a tiempo real	NO	31,65 €
BV014	Detección de <i>Ralstonia solanacearum</i> (Patata)	Inmunofluorescencia	NO	15,83 €
BV015	Detección de <i>Clavibacter michiganensis</i> sp <i>sepedonicus</i> (Patata)	Inmunofluorescencia	NO	15,83 €
BV020	Detección del virus del Enrollado de la Patata (PLRV)	ELISA	NO	15,83 €
BV021	Detección del Virus "Y" de la Patata (PVY) en tubérculo	ELISA	NO	15,83 €
BV055	Detección del virus "Y" Necrótico en Patata (PVYN)	ELISA	NO	10,55 €
BV037	<i>Bursaphelenchus xylophilus</i> (Leñosos)	Extracción y microscopía	NO	10,55 €
BV051	Cultivo e identificación de <i>Fusarium circinatum</i> (Leñosos)	Cultivo e identificación (Microscopía)	NO	21,10 €
BV058	Detección de <i>Fusarium circinatum</i> (Leñosos)	PCR a tiempo real	NO	31,65 €
BV050	Cultivo e identificación de <i>Verticillium</i> sp.	Cultivo e identificación (Microscopía)	NO	21,10 €
BV040	Detección de <i>Verticillium</i>	PCR a tiempo real	NO	31,65 €



DETERMINACIONES INDIVIDUALES

Código	Determinación	Método	Acreditada	Importe
BV022	Detección del virus del Bronceado (TSWV) (Hortícolas)	ELISA	NO	10,55 €
BV025	Detección del virus del Mosaico del Pepino (CMV) (Hortícolas)	ELISA	NO	10,55 €
BV036	Detección del virus del Mosaico del Pepino dulce (PepMV) (Hortícolas)	ELISA	NO	10,55 €
BV023	Detección del virus del Mosaico del Tomate (ToMV) (Hortícolas)	ELISA	NO	10,55 €
BV024	Detección del virus del Moteado Suave del Pimiento (PMMV) (Hortícolas)	ELISA	NO	10,55 €
BV059	Detección del Virus "Y" de la Patata (PVY) en planta (Hortícolas)	ELISA	NO	10,55 €
BV056	Detección del virus de la Cuchara (TYLCV) (Hortícolas)	PCR a tiempo real	NO	31,65 €
BV042	Detección del viroide del Tubérculo Fusiforme de la Patata (PSTVd) (Hortícolas)	RT-PCR a tiempo real	NO	31,65 €
BV018	Cultivo e identificación de <i>Xanthomonas vesicatoria</i> (Hortícolas)	Cultivo e identificación (Microbiología)	NO	21,10 €
BV027	<i>Ditylenchus dipsaci</i> (Hortícolas)	Extracción y microscopía	NO	8,44 €
BV048	Detección de <i>Erwinia amylovora</i> (Frutales/ornamentales)	Met/BV/E.amylovora/1 (Microbiología)	SÍ	21,10 €
BV013	Detección de <i>Erwinia amylovora</i> (Frutales/ornamentales)	Met/BV/E.amylovora/2 (ELISA)	SÍ	31,65 €
BV052	Detección de <i>Erwinia amylovora</i> (Frutales/ornamentales)	Nested PCR a tiempo real	NO	31,65 €
BV011	Detección del virus de la Sharka (PPV) (Frutales/ornamentales)	ELISA	NO	10,55 €
BV035	<i>Heterodera</i> sp.	Extracción y microscopía	NO	10,55 €
BV039	Detección de <i>Candidatus Liberibacter solanacearum</i>	PCR a tiempo real	NO	31,65 €
BV041	Detección de Fitoplasmas del grupo Stolbur	PCR a tiempo real	NO	31,65 €
BV012	Cultivo e identificación de hongos	Cultivo e identificación (Microscopía)	NO	21,10 €
BV019	Cultivo e identificación de bacterias	Cultivo e identificación (Microbiología)	NO	21,10 €



Laboratorio Regional



QUÍMICA ALIMENTARIA



AGUAS

AGUA DESTINADA AL CONSUMO HUMANO ¹ (BATQA23)

Código	Determinaciones incluidas	Método	Acreditada	Código	Determinaciones incluidas	Método	Acreditada
QA001	pH a 20° C	Met/QA/Aguas/5 (Potenciometría)	SÍ	QA233	Cromo	Met/QA/Aguas/17 (ICP/OES)	SÍ
QA002	Conductividad a 20° C	Met/QA/Aguas/4 (Potenciometría)	SÍ	QA235	Hierro	Met/QA/Aguas/17 (ICP/OES)	SÍ
QA014	Fluoruros	Met/QA/Aguas/11 (Potenciometría)	SÍ	QA236	Manganeso	Met/QA/Aguas/17 (ICP/OES)	SÍ
QA009	Turbidez	Met/QA/Aguas/6 (Nefelometría)	SÍ	QA239	Níquel	Met/QA/Aguas/17 (ICP/OES)	SÍ
QA012	Oxidabilidad	Met/QA/Aguas/10 (Volumetría)	SÍ	QA242	Plomo	Met/QA/Aguas/17 (ICP/OES)	SÍ
QA011	Cloruros	Met/QA/Aguas/12 (HPLC)	SÍ	QA243	Zinc	Met/QA/Aguas/17 (ICP/OES)	SÍ
QA182	Nitratos	Met/QA/Aguas/12 (HPLC)	SÍ	QA329	Antimonio	Met/QA/Aguas/20 (ICP-MS)	SÍ
QA010	Sulfatos	Met/QA/Aguas/12 (HPLC)	SÍ	QA231	Arsénico	Met/QA/Aguas/20 (ICP-MS)	SÍ
QA184	Nitritos	Met/QA/Aguas/13 (Espectrofotometría)	SÍ	QA368	Bario	Met/QA/Aguas/20 (ICP-MS)	SÍ
QA338	Amonio	Met/QA/Aguas/14 (Colorimetría)	SÍ	QA308	Estaño	Met/QA/Aguas/20 (ICP-MS)	SÍ
QA021	Cianuros	Espectrofotometría	NO	QA016	Mercurio	Met/QA/Aguas/20 (ICP-MS)	SÍ
QA013	Color	Espectrofotometría	NO	QA330	Selenio	Met/QA/Aguas/20 (ICP-MS)	SÍ
QA230	Aluminio	Met/QA/Aguas/17 (ICP/OES)	SÍ	QA238	Calcio	Met/QA/Aguas/21 (ICP-OES)	SÍ
QA304	Boro	Met/QA/Aguas/17 (ICP/OES)	SÍ	QA237	Magnesio	Met/QA/Aguas/21 (ICP-OES)	SÍ
QA232	Cadmio	Met/QA/Aguas/17 (ICP/OES)	SÍ	QA241	Potasio	Met/QA/Aguas/21 (ICP-OES)	SÍ
QA234	Cobre	Met/QA/Aguas/17 (ICP/OES)	SÍ	QA240	Sodio	Met/QA/Aguas/21 (ICP-OES)	SÍ

Nota: Se pueden solicitar las determinaciones por separado. Ver tabla de determinaciones individuales

¹ El precio del conjunto de determinaciones de "**Agua Destinada al Consumo Humano**" sería de 247,93 €, con un tiempo estimado de respuesta de 10 días.



POTABILIDAD BÁSICO (BATQA09)

Código	Determinaciones incluidas	Método	Acreditada	Tiempo estimado de respuesta	Importe
QA001	pH a 20° C	Met/QA/Aguas/5 (Potenciometría)	SÍ	10 días	88,62 €
QA002	Conductividad a 20° C	Met/QA/Aguas/4 (Potenciometría)	SÍ		
QA009	Turbidez	Met/QA/Aguas/6 (Nefelometría)	SÍ		
QA012	Oxidabilidad	Met/QA/Aguas/10 (Volumetría)	SÍ		
QA011	Cloruros	Met/QA/Aguas/12 (HPLC)	SÍ		
QA182	Nitratos	Met/QA/Aguas/12 (HPLC)	SÍ		
QA010	Sulfatos	Met/QA/Aguas/12 (HPLC)	SÍ		
QA338	Amonio	Met/QA/Aguas/14 (Colorimetría)	SÍ		
QA013	Color	Espectrofotometría	NO		

Nota: Se pueden solicitar las determinaciones por separado. Ver tabla de determinaciones individuales

AGUA EMBALSE (BATQA34)

Código	Determinaciones incluidas	Método	Acreditada	Tiempo estimado de respuesta	Importe
QA001	pH a 20° C	Met/QA/Aguas/5 (Potenciometría)	SÍ	12 días	113,94 €
QA002	Conductividad a 20° C	Met/QA/Aguas/4 (Potenciometría)	SÍ		
QA012	Oxidabilidad	Met/QA/Aguas/10 (Volumetría)	SÍ		
QA182	Nitratos	Met/QA/Aguas/12 (HPLC)	SÍ		
QA338	Amonio	Met/QA/Aguas/14 (Colorimetría)	SÍ		
QA013	Color	Espectrofotometría	NO		
QA347	Detergentes	Espectrofotometría	NO		
QA244	Fósforo	Met/QA/Aguas/21 (ICP-OES)	SÍ		

Nota: Se pueden solicitar las determinaciones por separado. Ver tabla de determinaciones individuales



OFERTA DE SERVICIOS: QUÍMICA ALIMENTARIA

AGUA DE RÍO (BATQA47)					
<i>Código</i>	Determinaciones incluidas	Método	Acreditada	Tiempo estimado de respuesta	Importe
QA001	pH a 20° C	Met/QA/Aguas/5 (Potenciometría)	SÍ	13 días	200,45 €
QA002	Conductividad a 20° C	Met/QA/Aguas/4 (Potenciometría)	SÍ		
QA005	Sólidos en suspensión	Met/QA/Aguas/1 (Gravimetría)	SÍ		
QA011	Cloruros	Met/QA/Aguas/12 (HPLC)	SÍ		
QA182	Nitratos	Met/QA/Aguas/12 (HPLC)	SÍ		
QA010	Sulfatos	Met/QA/Aguas/12 (HPLC)	SÍ		
QA184	Nitritos	Met/QA/Aguas/13 (Espectrofotometría)	SÍ		
QA338	Amonio	Met/QA/Aguas/14 (Colorimetría)	SÍ		
QA345	DQO	Met/QA/Aguas/19 (Fotometría)	SÍ		
QA346	Nitrógeno total	Espectrofotometría	NO		
QA342	Carbonatos	Volumetría	NO		
QA343	Bicarbonatos	Volumetría	NO		
QA238	Calcio	Met/QA/Aguas/21 (ICP-OES)	SÍ		
QA244	Fósforo	Met/QA/Aguas/21 (ICP-OES)	SÍ		
QA237	Magnesio	Met/QA/Aguas/21 (ICP-OES)	SÍ		
QA241	Potasio	Met/QA/Aguas/21 (ICP-OES)	SÍ		
QA240	Sodio	Met/QA/Aguas/21 (ICP-OES)	SÍ		

Nota: Se pueden solicitar las determinaciones por separado. Ver tabla de determinaciones individuales



OFERTA DE SERVICIOS: QUÍMICA ALIMENTARIA

AGUA PISCINAS (BATQA02)

Código	Determinaciones incluidas	Método	Acreditada	Tiempo estimado de respuesta	Importe
QA001	pH a 20° C	Met/QA/Aguas/5 (Potenciometría)	SÍ	10 días	73,85 €
QA002	Conductividad a 20° C	Met/QA/Aguas/4 (Potenciometría)	SÍ		
QA009	Turbidez	Met/QA/Aguas/6 (Nefelometría)	SÍ		
QA012	Oxidabilidad	Met/QA/Aguas/10 (Volumetría)	SÍ		
QA011	Cloruros	Met/QA/Aguas/12 (HPLC)	SÍ		
QA338	Amonio	Met/QA/Aguas/14 (Colorimetría)	SÍ		

Nota: Se pueden solicitar las determinaciones por separado. Ver tabla de determinaciones individuales

AGUA (ANIONES Y CATIONES) (BATQA36)

Código	Determinaciones incluidas	Método	Acreditada	Tiempo estimado de respuesta	Importe
QA001	pH a 20° C	Met/QA/Aguas/5 (Potenciometría)	SÍ	14 días	63,30 €
QA002	Conductividad a 20° C	Met/QA/Aguas/4 (Potenciometría)	SÍ		
QA011	Cloruros	Met/QA/Aguas/12 (HPLC)	SÍ		
QA182	Nitratos	Met/QA/Aguas/12 (HPLC)	SÍ		
QA010	Sulfatos	Met/QA/Aguas/12 (HPLC)	SÍ		
QA238	Calcio	Met/QA/Aguas/21 (ICP-OES)	SÍ		
QA237	Magnesio	Met/QA/Aguas/21 (ICP-OES)	SÍ		
QA241	Potasio	Met/QA/Aguas/21 (ICP-OES)	SÍ		
QA240	Sodio	Met/QA/Aguas/21 (ICP-OES)	SÍ		

Nota: Se pueden solicitar las determinaciones por separado. Ver tabla de determinaciones individuales



OFERTA DE SERVICIOS: QUÍMICA ALIMENTARIA

AGUA DE RIEGO BÁSICO (BATQA49)

Código	Determinaciones incluidas	Método	Acreditada	Tiempo estimado de respuesta	Importe
QA001	pH a 20° C	Met/QA/Aguas/5 (Potenciometría)	SÍ	10 días	26,38 €
QA034	Conductividad a 20° C	Met/QA/Aguas/4 (Potenciometría)	SÍ		
QA266	Calcio	Met/QA/Aguas/21 (ICP-OES)	SÍ		
QA269	Magnesio	Met/QA/Aguas/21 (ICP-OES)	SÍ		
QA267	Sodio	Met/QA/Aguas/21 (ICP-OES)	SÍ		

Nota: Se pueden solicitar las determinaciones por separado. Ver tabla de determinaciones individuales

AGUA DE RIEGO (BATQA24)

Código	Determinaciones incluidas	Método	Acreditada	Tiempo estimado de respuesta	Importe
QA001	pH a 20° C	Met/QA/Aguas/5 (Potenciometría)	SÍ	10 días	63,30 €
QA034	Conductividad a 20° C	Met/QA/Aguas/4 (Potenciometría)	SÍ		
QA035	Cloruros	Met/QA/Aguas/12 (HPLC)	SÍ		
QA036	Nitratos	Met/QA/Aguas/12 (HPLC)	SÍ		
QA037	Sulfatos	Met/QA/Aguas/12 (HPLC)	SÍ		
QA266	Calcio	Met/QA/Aguas/21 (ICP-OES)	SÍ		
QA269	Magnesio	Met/QA/Aguas/21 (ICP-OES)	SÍ		
QA268	Potasio	Met/QA/Aguas/21 (ICP-OES)	SÍ		
QA267	Sodio	Met/QA/Aguas/21 (ICP-OES)	SÍ		

Nota: Se pueden solicitar las determinaciones por separado. Ver tabla de determinaciones individuales



OFERTA DE SERVICIOS: QUÍMICA ALIMENTARIA

AGUA DE FUENTES (BATQA51)					
Código	Determinaciones incluidas	Método	Acreditada	Tiempo estimado de respuesta	Importe
QA001	pH a 20° C	Met/QA/Aguas/5 (Potenciometría)	SÍ	10 días	157,20 €
QA002	Conductividad a 20° C	Met/QA/Aguas/4 (Potenciometría)	SÍ		
QA011	Cloruros	Met/QA/Aguas/12 (HPLC)	SÍ		
QA182	Nitratos	Met/QA/Aguas/12 (HPLC)	SÍ		
QA010	Sulfatos	Met/QA/Aguas/12 (HPLC)	SÍ		
QA184	Nitritos	Met/QA/Aguas/13 (Espectrofotometría)	SÍ		
QA338	Amonio	Met/QA/Aguas/14 (Colorimetría)	SÍ		
QA343	Bicarbonatos	Volumetría	NO		
QA342	Carbonatos	Volumetría	NO		
QA238	Calcio	Met/QA/Aguas/21 (ICP-OES)	SÍ		
QA244	Fósforo	Met/QA/Aguas/21 (ICP-OES)	SÍ		
QA237	Magnesio	Met/QA/Aguas/21 (ICP-OES)	SÍ		
QA241	Potasio	Met/QA/Aguas/21 (ICP-OES)	SÍ		
QA240	Sodio	Met/QA/Aguas/21 (ICP-OES)	SÍ		

Nota: Se pueden solicitar las determinaciones por separado. Ver tabla de determinaciones individuales

AGUA CONTINENTAL ¹ (BATQA56)

Código	Determinaciones incluidas	Método	Acreditada	Código	Determinaciones incluidas	Método	Acreditada
QA001	pH a 20° C	Met/QA/Aguas/5 (Potenciometría)	SÍ	QA230	Aluminio	Met/QA/Aguas/17 (ICP/OES)	SÍ
QA002	Conductividad a 20° C	Met/QA/Aguas/4 (Potenciometría)	SÍ	QA304	Boro	Met/QA/Aguas/17 (ICP/OES)	SÍ
QA009	Turbidez	Met/QA/Aguas/6 (Nefelometría)	SÍ	QA384	Cadmio	Met/QA/Aguas/17 (ICP/OES)	NO
QA014	Fluoruros	Met/QA/Aguas/11 (Potenciom.)	SÍ	QA234	Cobre	Met/QA/Aguas/17 (ICP/OES)	SÍ
QA013	Color	Espectrofotometría	NO	QA233	Cromo	Met/QA/Aguas/17 (ICP/OES)	SÍ
QA012	Oxidabilidad	Met/QA/Aguas/10 (Volumetría)	SÍ	QA235	Hierro	Met/QA/Aguas/17 (ICP/OES)	SÍ
QA011	Cloruros	Met/QA/Aguas/12 (HPLC)	SÍ	QA236	Manganeso	Met/QA/Aguas/17 (ICP/OES)	SÍ
QA182	Nitratos	Met/QA/Aguas/12 (HPLC)	SÍ	QA239	Níquel	Met/QA/Aguas/17 (ICP/OES)	SÍ
QA010	Sulfatos	Met/QA/Aguas/12 (HPLC)	SÍ	QA385	Plomo	Met/QA/Aguas/17 (ICP/OES)	NO
QA184	Nitritos	Met/QA/Aguas/13 (Espectrofot.)	SÍ	QA243	Zinc	Met/QA/Aguas/17 (ICP/OES)	SÍ
QA008	Nitratos	Met/QA/Aguas/15 (Espectrofot.)	SÍ	QA329	Antimonio	Met/QA/Aguas/20 (ICP-MS)	SÍ
QA338	Amonio	Met/QA/Aguas/14 (Colorimetría)	SÍ	QA231	Arsénico	Met/QA/Aguas/20 (ICP-MS)	SÍ
QA346	Nitrógeno total	Espectrofotometría	NO	QA368	Bario	Met/QA/Aguas/20 (ICP-MS)	SÍ
QA342	Carbonatos	Volumetría	NO	QA308	Estaño	Met/QA/Aguas/20 (ICP-MS)	SÍ
QA343	Bicarbonatos	Volumetría	NO	QA386	Mercurio	Met/QA/Aguas/20 (ICP-MS)	NO
QA021	Cianuros	Espectrofotometría	NO	QA387	Selenio	Met/QA/Aguas/20 (ICP-MS)	NO
QA347	Detergentes	Espectrofotometría	NO	QA238	Calcio	Met/QA/Aguas/21 (ICP-OES)	SÍ
QA005	Sólidos en suspensión	Met/QA/Aguas/1 (Gravimetría)	SÍ	QA244	Fósforo	Met/QA/Aguas/21 (ICP-OES)	SÍ
QA345	DQO	Met/QA/Aguas/19 (Fotometría)	SÍ	QA237	Magnesio	Met/QA/Aguas/21 (ICP-OES)	SÍ
QA392	DBO-5	Dilución y siembra	NO	QA241	Potasio	Met/QA/Aguas/21 (ICP-OES)	SÍ
QA185	Aceites y Grasas	Gravimetría	NO	QA240	Sodio	Met/QA/Aguas/21 (ICP-OES)	SÍ
				QA362	Dureza	Calculado	NO

Nota: Se pueden solicitar las determinaciones por separado. Ver tabla de determinaciones individuales

¹ El precio del conjunto de determinaciones de "Agua Continental" sería de 281,69 €, con un tiempo estimado de respuesta de 13 días.

**AGUAS PREPOTABLES (CONTINENTALES) ¹ (BATQA57)**

Código	Determinaciones incluidas	Método	Acreditada	Código	Determinaciones incluidas	Método	Acreditada
QA001	pH a 20° C	Met/QA/Aguas/5 (Potenciometría)	SÍ	QA304	Boro	Met/QA/Aguas/17 (ICP/OES)	SÍ
QA002	Conductividad a 20° C	Met/QA/Aguas/4 (Potenciometría)	SÍ	QA384	Cadmio	Met/QA/Aguas/17 (ICP/OES)	NO
QA009	Turbidez	Met/QA/Aguas/6 (Nefelometría)	SÍ	QA234	Cobre	Met/QA/Aguas/17 (ICP/OES)	SÍ
QA014	Fluoruros	Met/QA/Aguas/11 (Potenciomet.)	SÍ	QA233	Cromo	Met/QA/Aguas/17 (ICP/OES)	SÍ
QA013	Color	Espectrofotometría	NO	QA235	Hierro	Met/QA/Aguas/17 (ICP/OES)	SÍ
QA011	Cloruros	Met/QA/Aguas/12 (HPLC)	SÍ	QA236	Manganeso	Met/QA/Aguas/17 (ICP/OES)	SÍ
QA182	Nitratos	Met/QA/Aguas/12 (HPLC)	SÍ	QA385	Plomo	Met/QA/Aguas/17 (ICP/OES)	NO
QA010	Sulfatos	Met/QA/Aguas/12 (HPLC)	SÍ	QA243	Zinc	Met/QA/Aguas/17 (ICP/OES)	SÍ
QA184	Nitritos	Met/QA/Aguas/13 (Espectrofot.)	SÍ	QA231	Arsénico	Met/QA/Aguas/20 (ICP-MS)	SÍ
QA338	Amonio	Met/QA/Aguas/14 (Colorimetría)	SÍ	QA368	Bario	Met/QA/Aguas/20 (ICP-MS)	SÍ
QA346	Nitrógeno total	Espectrofotometría	NO	QA386	Mercurio	Met/QA/Aguas/20 (ICP-MS)	NO
QA021	Cianuros	Espectrofotometría	NO	QA387	Selenio	Met/QA/Aguas/20 (ICP-MS)	NO
QA347	Detergentes	Espectrofotometría	NO	QA238	Calcio	Met/QA/Aguas/21 (ICP-OES)	SÍ
QA005	Sólidos en suspensión	Met/QA/Aguas/1 (Gravimetría)	SÍ	QA244	Fósforo	Met/QA/Aguas/21 (ICP-OES)	SÍ
QA345	DQO	Met/QA/Aguas/19 (Fotometría)	SÍ	QA237	Magnesio	Met/QA/Aguas/21 (ICP-OES)	SÍ
QA392	DBO-5	Dilución y siembra	NO	QA241	Potasio	Met/QA/Aguas/21 (ICP-OES)	SÍ
				QA240	Sodio	Met/QA/Aguas/21 (ICP-OES)	SÍ

Nota: Se pueden solicitar las determinaciones por separado. Ver tabla de determinaciones individuales

¹ El precio del conjunto de determinaciones de "**Aguas Prepotables (Continetales)**" sería de 281,69 €, con un tiempo estimado de respuesta de 13 días.



AGUAS RESIDUALES

AGUA RESIDUAL ¹ (BATQA39)

Código	Determinaciones incluidas	Método	Acreditada	Código	Determinaciones incluidas	Método	Acreditada
QA001	pH a 20° C	Met/QA/Aguas/5 (Potenciometría)	SÍ	QA256	Aluminio	Met/QA/Aguas/17 (ICP/OES)	SÍ
QA002	Conductividad a 20° C	Met/QA/Aguas/4 (Potenciometría)	SÍ	QA288	Boro	Met/QA/Aguas/17 (ICP/OES)	SÍ
QA005	Sólidos en suspensión	Met/QA/Aguas/1 (Gravimetría)	SÍ	QA260	Cadmio	Met/QA/Aguas/17 (ICP/OES)	SÍ
QA336	Sólidos en suspensión volátiles	Gravimetría	NO	QA258	Cobre	Met/QA/Aguas/17 (ICP/OES)	SÍ
QA369	Sólidos totales	Gravimetría	NO	QA259	Cromo	Met/QA/Aguas/17 (ICP/OES)	SÍ
QA370	Sólidos disueltos	Gravimetría	NO	QA261	Hierro	Met/QA/Aguas/17 (ICP/OES)	SÍ
QA345	DQO	Met/QA/Aguas/19 (Fotometría)	SÍ	QA262	Manganeso	Met/QA/Aguas/17 (ICP/OES)	SÍ
QA003	DBO-5	Met/QA/Aguas/8 (Dilución y siembra)	SÍ	QA263	Níquel	Met/QA/Aguas/17 (ICP/OES)	SÍ
QA331	Cloruros	Met/QA/Aguas/12 (HPLC)	NO	QA264	Plomo	Met/QA/Aguas/17 (ICP/OES)	SÍ
QA335	Nitratos	Met/QA/Aguas/12 (HPLC)	NO	QA265	Zinc	Met/QA/Aguas/17 (ICP/OES)	SÍ
QA332	Sulfatos	Met/QA/Aguas/12 (HPLC)	NO	QA341	Antimonio	Met/QA/Aguas/20 (ICP-MS)	SÍ
QA338	Amonio	Met/QA/Aguas/14 (Colorimetría)	SÍ	QA257	Arsénico	Met/QA/Aguas/20 (ICP-MS)	SÍ
QA185	Aceites y Grasas	Gravimetría	NO	QA007	Bario	Met/QA/Aguas/20 (ICP-MS)	SÍ
QA311	Cromo (VI)	Espectrofotometría	NO	QA017	Estaño	Met/QA/Aguas/20 (ICP-MS)	SÍ
QA347	Detergentes	Espectrofotometría	NO	QA015	Mercurio	Met/QA/Aguas/20 (ICP-MS)	SÍ
QA334	Nitritos	Espectrofotometría	NO	QA018	Selenio	Met/QA/Aguas/20 (ICP-MS)	SÍ
QA346	Nitrógeno total	Espectrofotometría	NO	QA273	Calcio	Met/QA/Aguas/21 (ICP-OES)	NO
QA333	Fluoruros	Potenciometría	NO	QA244	Fósforo	Met/QA/Aguas/21 (ICP-OES)	SÍ
				QA281	Magnesio	Met/QA/Aguas/21 (ICP-OES)	NO
				QA280	Potasio	Met/QA/Aguas/21 (ICP-OES)	NO
				QA279	Sodio	Met/QA/Aguas/21 (ICP-OES)	NO

Nota: Se pueden solicitar las determinaciones por separado. Ver tabla de determinaciones individuales

¹ El precio del conjunto de determinaciones de "Agua Residual" sería de 281,69 €, con un tiempo estimado de respuesta de 10 días.



CANON DE SANEAMIENTO (BATQA04)

Código	Determinaciones incluidas	Método	Acreditada	Tiempo estimado de respuesta	Importe
QA002	Conductividad a 20° C	Met/QA/Aguas/4 (Potenciometría)	SÍ	5 días	36,93 €
QA345	DQO	Met/QA/Aguas/19 (Fotometría)	SÍ		
QA005	Sólidos en suspensión	Met/QA/Aguas/1 (Gravimetría)	SÍ		

Nota: Se pueden solicitar las determinaciones por separado. Ver tabla de determinaciones individuales

AGUAS RESIDUALES (Control de Depuradoras - Consorcio) (BATQA38)

Código	Determinaciones incluidas	Método	Acreditada	Tiempo estimado de respuesta	Importe
QA001	pH a 20° C	Met/QA/Aguas/5 (Potenciometría)	SÍ	10 días	158,25 €
QA002	Conductividad a 20° C	Met/QA/Aguas/4 (Potenciometría)	SÍ		
QA338	Amonio	Met/QA/Aguas/14 (Colorimetría)	SÍ		
QA331	Cloruros	Met/QA/Aguas/12 (HPLC)	NO		
QA332	Sulfatos	Met/QA/Aguas/12 (HPLC)	NO		
QA185	Aceites y Grasas	Gravimetría	NO		
QA021	Cianuros	Espectrofotometría	NO		
QA347	Detergentes	Espectrofotometría	NO		
QA346	Nitrógeno total	Espectrofotometría	NO		
QA333	Fluoruros	Potenciometría	NO		

Nota: Se pueden solicitar las determinaciones por separado. Ver tabla de determinaciones individuales



METALES EN AGUA RESIDUAL ¹ (BATQA10)

Código	Determinaciones incluidas	Método	Acreditada	Código	Determinaciones incluidas	Método	Acreditada
QA256	Aluminio	Met/QA/Aguas/17 (ICP/OES)	SÍ	QA372	Berilio	ICP-MS	NO
QA288	Boro	Met/QA/Aguas/17 (ICP/OES)	SÍ	QA374	Cobalto	ICP-MS	NO
QA260	Cadmio	Met/QA/Aguas/17 (ICP/OES)	SÍ	QA375	Indio	ICP-MS	NO
QA258	Cobre	Met/QA/Aguas/17 (ICP/OES)	SÍ	QA376	Litio	ICP-MS	NO
QA259	Cromo	Met/QA/Aguas/17 (ICP/OES)	SÍ	QA377	Molibdeno	ICP-MS	NO
QA261	Hierro	Met/QA/Aguas/17 (ICP/OES)	SÍ	QA378	Plata	ICP-MS	NO
QA262	Manganeso	Met/QA/Aguas/17 (ICP/OES)	SÍ	QA379	Talio	ICP-MS	NO
QA263	Níquel	Met/QA/Aguas/17 (ICP/OES)	SÍ	QA380	Telurio	ICP-MS	NO
QA264	Plomo	Met/QA/Aguas/17 (ICP/OES)	SÍ	QA381	Titanio	ICP-MS	NO
QA265	Zinc	Met/QA/Aguas/17 (ICP/OES)	SÍ	QA382	Uranio	ICP-MS	NO
QA341	Antimonio	Met/QA/Aguas/20 (ICP-MS)	SÍ	QA383	Vanadio	ICP-MS	NO
QA257	Arsénico	Met/QA/Aguas/20 (ICP-MS)	SÍ				
QA007	Bario	Met/QA/Aguas/20 (ICP-MS)	SÍ				
QA017	Estaño	Met/QA/Aguas/20 (ICP-MS)	SÍ				
QA015	Mercurio	Met/QA/Aguas/20 (ICP-MS)	SÍ				
QA018	Selenio	Met/QA/Aguas/20 (ICP-MS)	SÍ				

Nota: Se pueden solicitar las determinaciones por separado. Ver tabla de determinaciones individuales

¹ El precio del conjunto de determinaciones de "**Metales en Agua Residual**" sería de 62,25 €, con un tiempo estimado de respuesta de 10 días.



ALIMENTOS GANADEROS

ALIMENTOS GANADERÍA (BATQA03)

Código	Determinaciones incluidas	Método	Acreditada	Tiempo estimado de respuesta	Importe
QA066	Humedad	Met/QA/Piensos/2 (Gravimetría)	SÍ	20 días	189,90 €
QA065	Cenizas brutas	Met/QA/Piensos/3 (Gravimetría)	SÍ		
QA067	Proteína bruta	Met/QA/Piensos/4 (Kjeldhal)	SÍ		
QA069	Grasa bruta	Met/QA/Piensos/5 (Soxhlet)	SÍ		
QA071	Fibra bruta	Met/QA/Piensos/6 (Gravimetría)	SÍ		
QA190	Azúcares por diferencia (E.L.N.)	Calculado	NO		
QA278	Calcio	ICP-OES	NO		
QA274	Cobre	ICP-MS	NO		
QA298	Fósforo	ICP-OES	NO		
QA275	Hierro	ICP-MS	NO		
QA272	Magnesio	ICP-MS	NO		
QA276	Manganeso	ICP-MS	NO		
QA271	Potasio	ICP-MS	NO		
QA270	Sodio	ICP-OES	NO		
QA277	Zinc	ICP-MS	NO		

Nota: Se pueden solicitar las determinaciones por separado. Ver tabla de determinaciones individuales



Laboratorio Regional

ACEITES

OFERTA DE SERVICIOS: QUÍMICA ALIMENTARIA

ACEITES Y GRASAS (BATQA30)

Código	Determinaciones incluidas	Método	Acreditada	Tiempo estimado de respuesta	Importe
QA395	Humedad	Met/QA/Aceites/8 (Culombimetría)	SÍ	12 días	80,18 €
QA312	Impurezas totales insolubles	Met/QA/Aceites/7 (Gravimetría)	SÍ*		
QA090	Grado de acidez	Met/QA/Aceites/3 (Volumetría)	SÍ		
QA091	Índice de peróxidos	Met/QA/Aceites/4 (Yodometría)	SÍ		
QA309	Absorbancia UV (K232)	Met/QA/Aceites/5 (Espectrofotometría)	SÍ		
QA208	Absorbancia UV (K270)	Met/QA/Aceites/5 (Espectrofotometría)	SÍ		
QA344	Absorbancia UV (Delta-K)	Met/QA/Aceites/5 (Espectrofotometría)	SÍ		
QA339	Estabilidad oxidativa (98° C y 10 l/hora)	Rancimat	NO		

Nota: Se pueden solicitar las determinaciones por separado. Ver tabla de determinaciones individuales

ACEITES Y GRASAS BÁSICO (BATQA50)

Código	Determinaciones incluidas	Método	Acreditada	Tiempo estimado de respuesta	Importe
QA395	Humedad	Met/QA/Aceites/8 (Culombimetría)	SÍ	12 días	74,91 €
QA312	Impurezas totales insolubles	Met/QA/Aceites/7 (Gravimetría)	SÍ*		
QA090	Grado de acidez	Met/QA/Aceites/3 (Volumetría)	SÍ		
QA091	Índice de peróxidos	Met/QA/Aceites/4 (Yodometría)	SÍ		
QA309	Absorbancia UV (K232)	Met/QA/Aceites/5 (Espectrofotometría)	SÍ		
QA208	Absorbancia UV (K270)	Met/QA/Aceites/5 (Espectrofotometría)	SÍ		
QA344	Absorbancia UV (Delta-K)	Met/QA/Aceites/5 (Espectrofotometría)	SÍ		

Nota: Se pueden solicitar las determinaciones por separado. Ver tabla de determinaciones individuales

* Impurezas totales insolubles: acreditada en aceites de oliva vírgenes.

**OFERTA DE SERVICIOS: QUÍMICA ALIMENTARIA**

Código	Determinaciones incluidas	Método	Acreditada	Tiempo estimado de respuesta	Importe
QA389	Polifenoles totales	Espectrofotometría	NO	10 días	12,66 €
QA390	Índice de amargor (K225)	Espectrofotometría	NO		12,66 €
QA393	Pigmentos clorofílicos	Espectrofotometría	NO		6,33 €
QA394	Pigmentos carotenoides	Espectrofotometría	NO		6,33 €
QA388	Estabilidad Oxidativa (120 °C y 10 l/hora)	Oxidación inducida/Rancimat	NO		21,10 €

OLIVAS Y SUS DERIVADOS

OLIVAS (BATQA46) y ALPERUJO (BATQA53)

Código	Determinaciones incluidas	Método	Acreditada	Tiempo estimado de respuesta	Importe
QA303	Extracto etéreo	Gravimetría	NO	3 días	22,16 €
QA363	Rendimiento graso	Met/QA/Aceites/6 (RMN)	NO		21,10 €

Nota: en Olivas se puede solicitar Rendimiento graso por Abencor (PNTBE035), con un precio de 21,10 € y No acreditada

PASTA DE ACEITUNAS (BATQA55)

Código	Determinaciones incluidas	Método	Acreditada	Tiempo estimado de respuesta	Importe
QA064	Humedad	Gravimetría	NO	3 días	8,44 €
QA363	Rendimiento graso	Met/QA/Aceites/6 (RMN)	NO		21,10 €



CAZUELAS de BARRO (BATQA05)

Código	Determinaciones incluidas	Método	Acreditada	Tiempo estimado de respuesta	Importe
QA327	Cadmio	ICP-OES	NO	18 días	22,16 €
QA306	Plomo	ICP-OES	NO		
QA019	Capacidad	Gravimetría	NO		

Nota: Se pueden solicitar las determinaciones por separado. Ver tabla de determinaciones individuales



DETERMINACIONES INDIVIDUALES

Código	Determinación	Método	Acreditada	Importe
QA001	pH a 20° C	Met/QA/Aguas/5 (Potenciometría)	SÍ	5,28 €
QA002	Conductividad a 20° C	Met/QA/Aguas/4 (Potenciometría)	SÍ	5,28 €
QA014	Fluoruros	Met/QA/Aguas/11 (Potenciometría)	SÍ	21,10 €
QA009	Turbidez	Met/QA/Aguas/6 (Nefelometría)	SÍ	10,55 €
QA012	Oxidabilidad	Met/QA/Aguas/10 (Volumetría)	SÍ	22,16 €
QA011	Cloruros	Met/QA/Aguas/12 (HPLC)	SÍ	15,83 €
QA182	Nitratos	Met/QA/Aguas/12 (HPLC)	SÍ	15,83 €
QA010	Sulfatos	Met/QA/Aguas/12 (HPLC)	SÍ	15,83 €
QA184	Nitritos	Met/QA/Aguas/13 (Espectrofotometría)	SÍ	21,10 €
QA008	Nitratos	Met/QA/Aguas/15 (Espectrofotometría)	SÍ	15,83 €
QA021	Cianuros	Espectrofotometría	NO	34,82 €
QA013	Color	Espectrofotometría	NO	11,61 €
QA347	Detergentes	Espectrofotometría	NO	21,10 €
QA346	Nitrógeno total	Espectrofotometría	NO	17,94 €
QA362	Dureza	Calculado	NO	3,17 €
QA342	Carbonatos	Volumetría	NO	8,44 €
QA343	Bicarbonatos	Volumetría	NO	8,44 €
QA364	Ácido isocianúrico	Turbidimetría	NO	21,10 €



DETERMINACIONES INDIVIDUALES

<i>Código</i>	<i>Determinación</i>	<i>Método</i>	<i>Acreditada</i>	<i>Importe</i>
QA230	Aluminio	Met/QA/Aguas/17 (ICP/OES)	SÍ	16,88 €
QA232	Cadmio	Met/QA/Aguas/17 (ICP/OES)	SÍ	16,88 €
QA233	Cromo	Met/QA/Aguas/17 (ICP/OES)	SÍ	16,88 €
QA234	Cobre	Met/QA/Aguas/17 (ICP/OES)	SÍ	16,88 €
QA235	Hierro	Met/QA/Aguas/17 (ICP/OES)	SÍ	16,88 €
QA236	Manganeso	Met/QA/Aguas/17 (ICP/OES)	SÍ	16,88 €
QA239	Níquel	Met/QA/Aguas/17 (ICP/OES)	SÍ	16,88 €
QA242	Plomo	Met/QA/Aguas/17 (ICP/OES)	SÍ	16,88 €
QA243	Zinc	Met/QA/Aguas/17 (ICP/OES)	SÍ	16,88 €
QA304	Boro	Met/QA/Aguas/17 (ICP/OES)	SÍ	16,88 €
QA329	Antimonio	Met/QA/Aguas/20 (ICP-MS)	SÍ	16,88 €
QA231	Arsénico	Met/QA/Aguas/20 (ICP-MS)	SÍ	16,88 €
QA368	Bario	Met/QA/Aguas/20 (ICP-MS)	SÍ	16,88 €
QA308	Estaño	Met/QA/Aguas/20 (ICP-MS)	SÍ	16,88 €
QA016	Mercurio	Met/QA/Aguas/20 (ICP-MS)	SÍ	16,88 €
QA330	Selenio	Met/QA/Aguas/20 (ICP-MS)	SÍ	16,88 €
QA238	Calcio	Met/QA/Aguas/21 (ICP-OES)	SÍ	16,88 €
QA244	Fósforo	Met/QA/Aguas/21 (ICP-OES)	SÍ	16,88 €
QA237	Magnesio	Met/QA/Aguas/21 (ICP-OES)	SÍ	16,88 €
QA241	Potasio	Met/QA/Aguas/21 (ICP-OES)	SÍ	16,88 €
QA240	Sodio	Met/QA/Aguas/21 (ICP-OES)	SÍ	16,88 €



DETERMINACIONES INDIVIDUALES

Código	Determinación	Método	Acreditada	Importe
QA034	Conductividad eléctrica a 20° C (Riego)	Met/QA/Aguas/4 (Potenciometría)	SÍ	5,28 €
QA035	Cloruros (Riego)	Met/QA/Aguas/12 (HPLC)	SÍ	15,83 €
QA036	Nitratos (Riego)	Met/QA/Aguas/12 (HPLC)	SÍ	15,83 €
QA037	Sulfatos (Riego)	Met/QA/Aguas/12 (HPLC)	SÍ	15,83 €
QA266	Calcio (Riego)	Met/QA/Aguas/21 (ICP-OES)	SÍ	16,88 €
QA269	Magnesio (Riego)	Met/QA/Aguas/21 (ICP-OES)	SÍ	16,88 €
QA268	Potasio (Riego)	Met/QA/Aguas/21 (ICP-OES)	SÍ	16,88 €
QA267	Sodio (Riego)	Met/QA/Aguas/21 (ICP-OES)	SÍ	16,88 €
QA384	Cadmio (A. Continentales)	Met/QA/Aguas/17 (ICP-OES)	NO	16,88 €
QA385	Plomo (A. Continentales)	Met/QA/Aguas/17 (ICP-OES)	NO	16,88 €
QA386	Mercurio (A. Continentales)	Met/QA/Aguas/20 (ICP-MS)	NO	16,88 €
QA387	Selenio (A. Continentales)	Met/QA/Aguas/20 (ICP-MS)	NO	16,88 €
QA392	DBO-5 (A. Continentales)	Dilución y siembra	NO	26,38 €
QA345	DQO (A. Continentales y Residuales)	Met/QA/Aguas/19 (Fotometría)	SÍ	21,10 €
QA005	Sólidos en suspensión (A. Continentales y Residuales)	Met/QA/Aguas/1 (Gravimetría)	SÍ	10,55 €
QA003	DBO-5 (A. Residuales)	Met/QA/Aguas/8 (Dilución y siembra)	SÍ	26,38 €
QA004	DQO (A. Residuales)	Met/QA/Aguas/9 (Volumetría)	SÍ	21,10 €
QA336	Sólidos en suspensión volátiles (A. Residuales)	Gravimetría	NO	10,55 €
QA369	Sólidos totales (A. Residuales)	Gravimetría	NO	10,55 €
QA370	Sólidos disueltos (A. Residuales)	Gravimetría	NO	10,55 €
QA331	Cloruros (A. Residuales)	Met/QA/Aguas/12 (HPLC)	NO	15,83 €
QA335	Nitratos (A. Residuales)	Met/QA/Aguas/12 (HPLC)	NO	15,83 €
QA332	Sulfatos (A. Residuales)	Met/QA/Aguas/12 (HPLC)	NO	15,83 €

**DETERMINACIONES INDIVIDUALES**

<i>Código</i>	<i>Determinación</i>	<i>Método</i>	<i>Acreditada</i>	<i>Importe</i>
QA338	Amonio (A. Residuales)	Met/QA/Aguas/14 (Colorimetría)	SÍ	15,83 €
QA185	Aceites y Grasas (A. Residuales)	Gravimetría	NO	21,10 €
QA311	Cromo (VI) (A. Residuales)	Espectrofotometría	NO	16,88 €
QA334	Nitritos (A. Residuales)	Espectrofotometría	NO	21,10 €
QA333	Fluoruros (A. Residuales)	Potenciometría	NO	15,83 €
QA256	Aluminio (A. Residuales)	Met/QA/Aguas/17 (ICP/OES)	SÍ	16,88 €
QA288	Boro (A. Residuales)	Met/QA/Aguas/17 (ICP/OES)	SÍ	16,88 €
QA260	Cadmio (A. Residuales)	Met/QA/Aguas/17 (ICP/OES)	SÍ	16,88 €
QA258	Cobre (A. Residuales)	Met/QA/Aguas/17 (ICP/OES)	SÍ	16,88 €
QA259	Cromo (A. Residuales)	Met/QA/Aguas/17 (ICP/OES)	SÍ	16,88 €
QA261	Hierro (A. Residuales)	Met/QA/Aguas/17 (ICP/OES)	SÍ	16,88 €
QA262	Manganeso (A. Residuales)	Met/QA/Aguas/17 (ICP/OES)	SÍ	16,88 €
QA263	Níquel (A. Residuales)	Met/QA/Aguas/17 (ICP/OES)	SÍ	16,88 €
QA264	Plomo (A. Residuales)	Met/QA/Aguas/17 (ICP/OES)	SÍ	16,88 €
QA265	Zinc (A. Residuales)	Met/QA/Aguas/17 (ICP/OES)	SÍ	16,88 €
QA341	Antimonio (A. Residuales)	Met/QA/Aguas/20 (ICP-MS)	SÍ	16,88 €
QA257	Arsénico (A. Residuales)	Met/QA/Aguas/20 (ICP-MS)	SÍ	16,88 €
QA007	Bario (A. Residuales)	Met/QA/Aguas/20 (ICP-MS)	SÍ	16,88 €
QA017	Estaño (A. Residuales)	Met/QA/Aguas/20 (ICP-MS)	SÍ	16,88 €
QA015	Mercurio (A. Residuales)	Met/QA/Aguas/20 (ICP-MS)	SÍ	16,88 €
QA018	Selenio (A. Residuales)	Met/QA/Aguas/20 (ICP-MS)	SÍ	16,88 €



DETERMINACIONES INDIVIDUALES

Código	Determinación	Método	Acreditada	Importe
QA273	Calcio (A. Residuales)	Met/QA/Aguas/21 (ICP-OES)	NO	16,88 €
QA281	Magnesio (A. Residuales)	Met/QA/Aguas/21 (ICP-OES)	NO	16,88 €
QA280	Potasio (A. Residuales)	Met/QA/Aguas/21 (ICP-OES)	NO	16,88 €
QA279	Sodio (A. Residuales)	Met/QA/Aguas/21 (ICP-OES)	NO	16,88 €
QA372	Berilio (A. Residuales)	ICP-MS	NO	16,88 €
QA374	Cobalto (A. Residuales)	ICP-MS	NO	16,88 €
QA375	Indio (A. Residuales)	ICP-MS	NO	16,88 €
QA376	Litio (A. Residuales)	ICP-MS	NO	16,88 €
QA377	Molibdeno (A. Residuales)	ICP-MS	NO	16,88 €
QA378	Plata (A. Residuales)	ICP-MS	NO	16,88 €
QA379	Talio (A. Residuales)	ICP-MS	NO	16,88 €
QA380	Telurio (A. Residuales)	ICP-MS	NO	16,88 €
QA381	Titanio (A. Residuales)	ICP-MS	NO	16,88 €
QA382	Uranio (A. Residuales)	ICP-MS	NO	16,88 €
QA383	Vanadio (A. Residuales)	ICP-MS	NO	16,88 €
QA066	Humedad (Alimentos Ganaderos)	Met/QA/Piensos/2 (Gravimetría)	SÍ	8,44 €
QA065	Cenizas brutas (Alimentos Ganaderos)	Met/QA/Piensos/3 (Gravimetría)	SÍ	11,61 €
QA067	Proteína bruta / Nitrógeno (Alimentos Ganaderos)	Met/QA/Piensos/4 (Kjeldhal)	SÍ	21,10 €
QA069	Grasa bruta (Alimentos Ganaderos)	Met/QA/Piensos/5 (Soxhlet)	SÍ	21,10 €
QA071	Fibra bruta (Alimentos Ganaderos)	Met/QA/Piensos/6 (Gravimetría)	SÍ	21,10 €



DETERMINACIONES INDIVIDUALES

Código	Determinación	Método	Acreditada	Importe
QA190	Azúcares por diferencia (E.L.N.) (Alimentos Ganaderos)	Calculado	NO	3,17 €
QA070	Extracto etéreo con hidrólisis (Alimentos Ganaderos)	Gravimetría	NO	21,10 €
QA300	Peso materia verde (Alimentos Ganaderos)	Gravimetría	NO	5,00 €
QA301	Peso materia seca (Alimentos Ganaderos)	Gravimetría	NO	8,00 €
QA318	Arsénico (Alimentos Ganaderos)	ICP-MS	NO	22,16 €
QA313	Cadmio (Alimentos Ganaderos)	ICP-MS	NO	22,16 €
QA278	Calcio (Alimentos Ganaderos)	ICP-OES	NO	22,16 €
QA274	Cobre (Alimentos Ganaderos)	ICP-MS	NO	22,16 €
QA320	Cromo (Alimentos Ganaderos)	ICP-MS	NO	22,16 €
QA298	Fósforo (Alimentos Ganaderos)	ICP-OES	NO	22,16 €
QA275	Hierro (Alimentos Ganaderos)	ICP-MS	NO	22,16 €
QA272	Magnesio (Alimentos Ganaderos)	ICP-MS	NO	22,16 €
QA276	Manganeso (Alimentos Ganaderos)	ICP-MS	NO	22,16 €
QA321	Níquel (Alimentos Ganaderos)	ICP-MS	NO	22,16 €
QA271	Potasio (Alimentos Ganaderos)	ICP-MS	NO	22,16 €
QA319	Plomo (Alimentos Ganaderos)	ICP-MS	NO	22,16 €
QA270	Sodio (Alimentos Ganaderos)	ICP-OES	NO	22,16 €
QA277	Zinc (Alimentos Ganaderos)	ICP-MS	NO	22,16 €
QA327	Cadmio (Cazuelas de barro)	ICP-OES	NO	16,88 €
QA306	Plomo (Cazuelas de barro)	ICP-OES	NO	16,88 €
QA019	Capacidad (Cazuelas de barro)	Gravimetría	NO	5,28 €



DETERMINACIONES INDIVIDUALES

Código	Determinación	Método	Acreditada	Importe
QA395	Humedad (Aceites)	Met/QA/Aceites/8 (Culombimetría)	SÍ	8,44 €
QA312	Impurezas totales insolubles (Aceites)	Met/QA/Aceites/7 (Gravimetría)	SÍ*	12,66 €
QA090	Grado de acidez (Aceites)	Met/QA/Aceites/3 (Volumetría)	SÍ	12,66 €
QA091	Índice de peróxidos (Aceites)	Met/QA/Aceites/4 (Yodometría)	SÍ	12,66 €
QA309	Absorbancia UV (K232) (Aceites)	Met/QA/Aceites/5 (Espectrofotometría)	SÍ	12,66 €
QA208	Absorbancia UV (K270) (Aceites)	Met/QA/Aceites/5 (Espectrofotometría)	SÍ	12,66 €
QA344	Absorbancia UV (Delta-K) (Aceites)	Met/QA/Aceites/5 (Espectrofotometría)	SÍ	3,17 €
QA339	Estabilidad oxidativa (98° C y 10 l/hora) (Aceites)	Oxidación inducida/Rancimat	NO	21,10 €
QA388	Estabilidad oxidativa (120° C y 10 l/hora) (Aceites)	Oxidación inducida/Rancimat	NO	21,10 €
QA389	Polifenoles totales (Aceites)	Espectrofotometría	NO	12,66 €
QA393	Pigmentos clorofílicos (Aceites)	Espectrofotometría	NO	6,33 €
QA394	Pigmentos carotenoides (Aceites)	Espectrofotometría	NO	6,33 €
QA390	Índice de amargor (K225) (Aceites)	Espectrofotometría	NO	12,66 €
QA303	Extracto etéreo (Aceites)	Gravimetría	NO	22,16 €
QA363	Rendimiento Graso (Aceites)	Met/QA/Aceites/6 (RMN)	NO	21,10 €
BE035	Rendimiento Graso (Aceites)	Abencor	NO	21,10 €
QA207	Nitratos (Productos vegetales)	Met/QA/Vegetales/1 (HPLC-PDA)	SÍ	26,38 €
QA064	Humedad (Otras muestras)	Gravimetría	NO	8,44 €

* Impurezas totales insolubles: acreditada en aceites de oliva vírgenes.



DETERMINACIONES INDIVIDUALES

Código	Determinación	Método	Acreditada	Importe
QA204	Cenizas (<i>Otras muestras</i>)	Gravimetría	NO	11,61 €
QA205	Proteína (<i>Otras muestras</i>)	Gravimetría	NO	17,94 €
QA206	Fibra bruta (<i>Otras muestras</i>)	Gravimetría	NO	21,10 €
QA349	Extracto etéreo con hidrólisis (<i>Otras muestras</i>)	Gravimetría	NO	21,10 €
QA101	Azúcares totales (<i>Otras muestras</i>)	Calculado	NO	3,17 €
QA328	DQO (<i>Otras muestras</i>)	Método del dicromato	NO	26,38 €
QA020	Aluminio (<i>Otras muestras</i>)	ICP-OES	NO	16,88 €
QA352	Calcio (<i>Otras muestras</i>)	ICP-OES	NO	22,16 €
QA356	Cobre (<i>Otras muestras</i>)	ICP-OES	NO	22,16 €
QA353	Fósforo (<i>Otras muestras</i>)	ICP-OES	NO	22,16 €
QA354	Hierro (<i>Otras muestras</i>)	ICP-OES	NO	22,16 €
QA357	Magnesio (<i>Otras muestras</i>)	ICP-OES	NO	22,16 €
QA358	Manganeso (<i>Otras muestras</i>)	ICP-OES	NO	22,16 €
QA351	Potasio (<i>Otras muestras</i>)	ICP-OES	NO	22,16 €
QA350	Sodio (<i>Otras muestras</i>)	ICP-OES	NO	22,16 €
QA355	Zinc (<i>Otras muestras</i>)	ICP-OES	NO	22,16 €
QA365	Arsénico (<i>Otras muestras</i>)	ICP-MS	NO	22,16 €
QA367	Plomo (<i>Otras muestras</i>)	ICP-MS	NO	22,16 €
QA360	Valor energético (<i>Otras muestras</i>)	Calculado	NO	3,17 €
QA371	pH (<i>Otras muestras</i>)	Potenciometría	NO	5,28 €



Laboratorio Regional



QUÍMICA de PRODUCCIÓN



Laboratorio Regional

TIERRAS

OFERTA DE SERVICIOS: QUÍMICA de PRODUCCIÓN

SUELO GENERAL¹ (BATQP04)

Código	Determinaciones incluidas	Método	Acreditada	Código	Determinaciones incluidas	Método	Acreditada
QP029	Arena (2 – 0.05 mm)	Difractometría Láser	NO	QP072	Aluminio	Mehlich 3 e ICP	NO
QP030	Limo (0.05 – 0.002 mm)	Difractometría Láser	NO	QP036	Boro	Mehlich 3 e ICP	NO
QP031	Limo-SI (0.02 – 0.002 mm)	Difractometría Láser	NO	QP067	Calcio	Mehlich 3 e ICP	NO
QP032	Arcilla (<0.002 mm)	Difractometría Láser	NO	QP071	Cobre	Mehlich 3 e ICP	NO
QP033	Carbonatos (CO ₃ Ca)	Met/QP/Suelos/3 (Infrarrojos)	NO	QP063	Fósforo	Mehlich 3 e ICP	NO
QP034	Caliza Activa	OXNH ₄ y Gasometría	NO	QP068	Hierro	Mehlich 3 e ICP	NO
QP035	Materia orgánica oxidable	Met/QP/Suelos/2 (Volumetría)	SÍ	QP066	Magnesio	Mehlich 3 e ICP	NO
QP002	pH 1/5 (en agua)	Potenciometría	NO	QP069	Manganeso	Mehlich 3 e ICP	NO
QP038	Conductividad (25°C; 1/5)	Potenciometría	NO	QP078	Plomo	Mehlich 3 e ICP	NO
QP040	Capacidad total de cambio	Cohex y Colorimetría	NO	QP064	Potasio	Mehlich 3 e ICP	NO
QP041	Calcio asimilable	Cohex e ICP	NO	QP065	Sodio	Mehlich 3 e ICP	NO
QP042	Magnesio asimilable	Cohex e ICP	NO	QP082	Sulfatos	Mehlich 3 e ICP	NO
				QP070	Zinc	Mehlich 3 e ICP	NO

Nota: Se pueden solicitar las determinaciones por separado. Ver tabla de determinaciones individuales

¹ El precio del conjunto de determinaciones de "Suelo General" sería de 98,12 €, con un tiempo estimado de respuesta de 21 días.

SUBSUELO (BATQP06)

Código	Determinaciones incluidas	Método	Acreditada	Tiempo estimado de respuesta	Importe
QP033	Carbonatos (CO ₃ Ca)	Met/QP/Suelos/3 (Infrarrojos)	NO	21 días	31,65 €
QP034	Caliza Activa	OXNH ₄ y Gasometría			
QP002	pH 1/5 (en agua)	Potenciometría			
QP038	Conductividad (25°C; 1/5)	Potenciometría			

Nota: Se pueden solicitar las determinaciones por separado. Ver tabla de determinaciones individuales

**TIERRAS ABONADO (BATQP03)**

Código	Determinaciones incluidas	Método	Acreditada	Tiempo estimado de respuesta	Importe
QP035	Materia orgánica oxidable	Met/QP/Suelos/2 (Volumetría)	SÍ	21 días	31,65 €
QP099	Nitrógeno elemental	Met/QP/CN/1 (Leco CNS)	NO		
QP006	Relación C/N	Calculado (MO/1,724)/N	NO		
QP072	Aluminio	Mehlich 3 e ICP	NO		
QP036	Boro	Mehlich 3 e ICP	NO		
QP067	Calcio	Mehlich 3 e ICP	NO		
QP071	Cobre	Mehlich 3 e ICP	NO		
QP063	Fósforo	Mehlich 3 e ICP	NO		
QP068	Hierro	Mehlich 3 e ICP	NO		
QP066	Magnesio	Mehlich 3 e ICP	NO		
QP069	Manganeso	Mehlich 3 e ICP	NO		
QP064	Potasio	Mehlich 3 e ICP	NO		
QP065	Sodio	Mehlich 3 e ICP	NO		
QP082	Sulfatos	Mehlich 3 e ICP	NO		
QP070	Zinc	Mehlich 3 e ICP	NO		

Nota: Se pueden solicitar las determinaciones por separado; en ese caso, su importe sería de 14,77 euros cada una, excepto la Relación C/N que tiene un importe de 15,83 euros y el Nitrógeno elemental que tiene un importe de 12,66 euros.

DETERMINACIONES INDIVIDUALES ASOCIADAS A TIERRAS ABONADO

Código	Determinación	Método	Acreditada	Importe
QP073	Arsénico	Mehlich 3 e ICP	NO	14,77 €
QP079	Bario	Mehlich 3 e ICP	NO	14,77 €
QP074	Cadmio	Mehlich 3 e ICP	NO	14,77 €
QP075	Cobalto	Mehlich 3 e ICP	NO	14,77 €

DETERMINACIONES INDIVIDUALES ASOCIADAS A TIERRAS ABONADO

Código	Determinación	Método	Acreditada	Importe
QP076	Cromo	Mehlich 3 e ICP	NO	14,77 €
QP081	Estroncio	Mehlich 3 e ICP	NO	14,77 €
QP077	Níquel	Mehlich 3 e ICP	NO	14,77 €
QP078	Plomo	Mehlich 3 e ICP	NO	14,77 €



OFERTA DE SERVICIOS: QUÍMICA de PRODUCCIÓN

NITRATOS Y AMONIO EN SUELO (BATQP16)					
<i>Código</i>	Determinaciones incluidas	Método	Acreditada	Tiempo estimado de respuesta	Importe
QP110	Humedad	Gravimetría	NO	7 días	15,83 €
QP111	Nitratos	0.01M CaCl ₂ y Colorimetría			
QP112	Amonio	0.01M CaCl ₂ y Colorimetría			

Nota: Se pueden solicitar las determinaciones por separado.

**ELEMENTOS TOTALES EN TIERRAS (BATQP10)**

Código	Determinaciones incluidas	Método	Acreditada	Tiempo estimado de respuesta	Importe
QP048	Aluminio	Microondas cerrado (agua regia) e ICP	NO	21 días	79,13 €
QP050	Cadmio	Microondas cerrado (agua regia) e ICP-MS			
QP049	Calcio	Microondas cerrado (agua regia) e ICP			
QP052	Cobre	Microondas cerrado (agua regia) e ICP			
QP051	Cromo	Microondas cerrado (agua regia) e ICP			
QP059	Fósforo	Microondas cerrado (agua regia) e ICP			
QP053	Hierro	Microondas cerrado (agua regia) e ICP			
QP055	Magnesio	Microondas cerrado (agua regia) e ICP			
QP056	Manganeso	Microondas cerrado (agua regia) e ICP			
QP089	Mercurio	Microondas cerrado (agua regia) e ICP-MS			
QP058	Níquel	Microondas cerrado (agua regia) e ICP			
QP060	Plomo	Microondas cerrado (agua regia) e ICP			
QP054	Potasio	Microondas cerrado (agua regia) e ICP			
QP057	Sodio	Microondas cerrado (agua regia) e ICP			
QP097	Sulfatos	Microondas cerrado (agua regia) e ICP			
QP061	Zinc	Microondas cerrado (agua regia) e ICP			

Nota: Se pueden solicitar las determinaciones por separado (con la posibilidad de incluir Bario); en ese caso, su importe sería de 32,71 euros por cada determinación, excepto el Mercurio que tiene un importe de 42,20 euros.

También se pueden añadir al BAT elementos analizados por Microondas cerrado (agua regia) e ICP (Boro, Cobalto, Molibdeno) que se puedan medir a la vez que determinaciones de este grupo de análisis por 5,00 € cada elemento adicionado.

TIERRAS COMPLETO CON METALES TOTALES ¹ (BATQP13)

Determinaciones incluidas	Método	Acreditada	Determinaciones incluidas	Método	Acreditada
Arena (2 – 0.05 mm)	Difractometría Láser	NO	Plomo	Mehlich 3 e ICP	NO
Limo (0.05 – 0.002 mm)	Difractometría Láser	NO	Potasio	Mehlich 3 e ICP	NO
Limo-SI (0.02 – 0.002 mm)	Difractometría Láser	NO	Sodio	Mehlich 3 e ICP	NO
Arcilla (<0.002 mm)	Difractometría Láser	NO	Sulfatos	Mehlich 3 e ICP	NO
Carbonatos (CO ₃ Ca)	Met/QP/Suelos/3 (Infrarrojos)	NO	Zinc	Mehlich 3 e ICP	NO
Caliza Activa	OXNH4 y Gasometría	NO	Aluminio	Microondas cerrado (agua regia) e ICP	NO
Materia orgánica oxidable	Met/QP/Suelos/2 (Volumetría)	SÍ	Cadmio	Microondas cerrado (agua regia) e ICP-MS	NO
Nitrógeno elemental	Met/QP/CN/1 (Leco CNS)	NO	Calcio	Microondas cerrado (agua regia) e ICP	NO
Relación C/N	Calculado (MO/1,724)/N	NO	Cobre	Microondas cerrado (agua regia) e ICP	NO
pH 1/5 (en agua)	Potenciometría	NO	Cromo	Microondas cerrado (agua regia) e ICP	NO
Conductividad (25°C; 1/5)	Potenciometría	NO	Fósforo	Microondas cerrado (agua regia) e ICP	NO
Capacidad total de cambio	Cohex y Colorimetría	NO	Hierro	Microondas cerrado (agua regia) e ICP	NO
Calcio asimilable	Cohex e ICP	NO	Magnesio	Microondas cerrado (agua regia) e ICP	NO
Magnesio asimilable	Cohex e ICP	NO	Manganeso	Microondas cerrado (agua regia) e ICP	NO
Aluminio	Mehlich 3 e ICP	NO	Mercurio	Microondas cerrado (agua regia) e ICP-MS	NO
Boro	Mehlich 3 e ICP	NO	Níquel	Microondas cerrado (agua regia) e ICP	NO
Calcio	Mehlich 3 e ICP	NO	Plomo	Microondas cerrado (agua regia) e ICP	NO
Cobre	Mehlich 3 e ICP	NO	Potasio	Microondas cerrado (agua regia) e ICP	NO
Fósforo	Mehlich 3 e ICP	NO	Sodio	Microondas cerrado (agua regia) e ICP	NO
Hierro	Mehlich 3 e ICP	NO	Sulfatos	Microondas cerrado (agua regia) e ICP	NO
Magnesio	Mehlich 3 e ICP	NO	Zinc	Microondas cerrado (agua regia) e ICP	NO
Manganeso	Mehlich 3 e ICP	NO			

Nota: Se pueden solicitar las determinaciones por separado. Ver tabla de determinaciones individuales

¹ El precio del conjunto de determinaciones de “**Tierras completo con metales totales**” sería de 195,18 €, con un tiempo estimado de respuesta de 21 días.

**MAPA DE SUELOS: CARTOGRAFÍA DE SUELOS ¹ (BATQP08)**

Código	Determinaciones incluidas	Método	Acreditada	Código	Determinaciones incluidas	Método	Acreditada
QP029	Arena	Difractometría Láser	NO	QP076	Cromo	Mehlich 3 e ICP	NO
QP030	Limo	Difractometría Láser	NO	QP081	Estroncio	Mehlich 3 e ICP	NO
QP031	Limo-Sl	Difractometría Láser	NO	QP063	Fósforo	Mehlich 3 e ICP	NO
QP032	Arcilla	Difractometría Láser	NO	QP068	Hierro	Mehlich 3 e ICP	NO
QP033	Carbonatos (CO ₃ Ca)	Met/QP/Suelos/3 (Infrarrojos)	NO	QP066	Magnesio	Mehlich 3 e ICP	NO
QP034	Caliza Activa	OXNH ₄ y Gasometría	NO	QP069	Manganeso	Mehlich 3 e ICP	NO
QP035	Materia orgánica oxidable	Met/QP/Suelos/2 (Volumetría)	SÍ	QP077	Níquel	Mehlich 3 e ICP	NO
QP099	Nitrógeno elemental	Met/QP/CN/1 (Leco CNS)	NO	QP078	Plomo	Mehlich 3 e ICP	NO
QP006	Relación C/N	Calculado (MO/1,724)/N	NO	QP064	Potasio	Mehlich 3 e ICP	NO
QP002	pH 1/5 (en agua)	Potenciometría	NO	QP065	Sodio	Mehlich 3 e ICP	NO
QP038	Conductividad (25°C; 1/5)	Potenciometría	NO	QP082	Sulfatos	Mehlich 3 e ICP	NO
QP040	Capacidad total de cambio	Cohex y Colorimetría	NO	QP070	Zinc	Mehlich 3 e ICP	NO
QP041	Calcio asimilable	Cohex e ICP	NO	QP083	Yeso	Extracción e ICP	NO
QP042	Magnesio asimilable	Cohex e ICP	NO	QP062	Humedad de saturación (Sustrato fungicultura)	Gravimetría	NO
QP072	Aluminio	Mehlich 3 e ICP	NO	QP085	pH Extracto de saturación (pH es)	Potenciometría	NO
QP073	Arsénico	Mehlich 3 e ICP	NO	QP084	Conductividad (extracto saturación (CE es))	Potenciometría	NO
QP079	Bario	Mehlich 3 e ICP	NO	QP088	Calcio (extracto saturación)	ICP	NO
QP036	Boro	Mehlich 3 e ICP	NO	QP086	Cloruros (extracto saturación)	ICP	NO
QP074	Cadmio	Mehlich 3 e ICP	NO	QP047	Magnesio (extracto saturación)	ICP	NO
QP067	Calcio	Mehlich 3 e ICP	NO	QP045	Sodio (extracto saturación)	ICP	NO
QP075	Cobalto	Mehlich 3 e ICP	NO	QP087	Sulfatos (extracto saturación)	ICP	NO
QP071	Cobre	Mehlich 3 e ICP	NO				

Nota: Se pueden solicitar las determinaciones por separado. Ver tabla de determinaciones individuales

¹ El precio del conjunto de determinaciones de "Mapa de Suelos: Cartografía de Suelos" sería de 211 €.



PLANTAS

ANÁLISIS DE PLANTAS (BATQP07)

Código	Determinaciones incluidas	Método	Acreditada	Tiempo estimado de respuesta	Importe
QP105	Nitrógeno elemental	Met/QP/CN/1 (Leco CNS)	NO	21 días	31,65 €
QP019	Fósforo	H ₂ SO ₄ – H ₂ O ₂ sin calentar e ICP			
QP020	Potasio	H ₂ SO ₄ – H ₂ O ₂ sin calentar e ICP			
QP021	Calcio	H ₂ SO ₄ – H ₂ O ₂ sin calentar e ICP			
QP022	Magnesio	H ₂ SO ₄ – H ₂ O ₂ sin calentar e ICP			
QP023	Hierro	H ₂ SO ₄ – H ₂ O ₂ sin calentar e ICP			
QP024	Manganeso	H ₂ SO ₄ – H ₂ O ₂ sin calentar e ICP			
QP025	Zinc	H ₂ SO ₄ – H ₂ O ₂ sin calentar e ICP			
QP026	Cobre	H ₂ SO ₄ – H ₂ O ₂ sin calentar e ICP			
QP027	Boro	H ₂ SO ₄ – H ₂ O ₂ sin calentar e ICP			
QP028	Sodio	H ₂ SO ₄ – H ₂ O ₂ sin calentar e ICP			

Nota: Se pueden solicitar las determinaciones por separado; en ese caso, el importe sería 22,16 euros por cada una determinación, excepto el Nitrógeno elemental que tiene un importe de 12,66 euros. Se tendría opción de analizar Cromo como complementario con un importe de 22,16 euros



SUSTRATO DE FUNGICULTURA

SUSTRATO FUNGICULTURA (BATQP09)

Código	Determinaciones incluidas	Método	Acreditada	Tiempo estimado de respuesta	Importe
QP001	Humedad	Gravimetría	NO	Consultar con el Laboratorio	42,20 €
QP003	Cenizas	Gravimetría			
QP005	Materia orgánica	Calculado (100-Cenizas)			
QP104	Nitrógeno elemental	Met/QP/CN/1 (Leco CNS)			
QP102	Relación C/N	Calculado (MO/1,724)/N			
QP101	pH 1/5 (en agua)	Potenciometría			
QP103	Conductividad (25° C; 1/5)	Potenciometría			

Nota: Se pueden solicitar las determinaciones por separado. Ver tabla de determinaciones individuales



Laboratorio Regional

ABONO

OFERTA DE SERVICIOS: QUÍMICA de PRODUCCIÓN

FERTILIZANTE ORGÁNICO (BATQP05)

Código	Determinaciones incluidas	Método	Acreditada	Tiempo estimado de respuesta	Importe
QP001	Humedad	Gravimetría	NO	30 días	120,27 €
QP003	Cenizas	Gravimetría			
QP005	Materia orgánica	Calculado (100-Cenizas)			
QP104	Nitrógeno elemental	Met/QP/CN/1 (Leco CNS)			
QP102	Relación C/N	Calculado (MO/1,724)/N			
QP101	pH 1/5 (en agua)	Potenciometría			
QP103	Conductividad (25° C; 1/5)	Potenciometría			
QP048	Aluminio	Microondas cerrado (agua regia) e ICP			
QP050	Cadmio	Microondas cerrado (agua regia) e ICP-MS			
QP049	Calcio	Microondas cerrado (agua regia) e ICP			
QP052	Cobre	Microondas cerrado (agua regia) e ICP			
QP051	Cromo	Microondas cerrado (agua regia) e ICP			
QP059	Fósforo	Microondas cerrado (agua regia) e ICP			
QP053	Hierro	Microondas cerrado (agua regia) e ICP			
QP055	Magnesio	Microondas cerrado (agua regia) e ICP			
QP056	Manganeso	Microondas cerrado (agua regia) e ICP			
QP089	Mercurio	Microondas cerrado (agua regia) e ICP-MS			
QP058	Níquel	Microondas cerrado (agua regia) e ICP			
QP060	Plomo	Microondas cerrado (agua regia) e ICP			
QP054	Potasio	Microondas cerrado (agua regia) e ICP			
QP057	Sodio	Microondas cerrado (agua regia) e ICP			
QP097	Sulfatos	Microondas cerrado (agua regia) e ICP			
QP061	Zinc	Microondas cerrado (agua regia) e ICP			

Nota: Se podría analizar Bario como determinación individual. Se pueden solicitar las determinaciones por separado. Ver tabla de determinaciones individuales. También se pueden añadir al BAT elementos analizados por Microondas cerrado (agua regia) e ICP (Boro, Cobalto, Molibdeno) que se puedan medir a la vez que determinaciones de este grupo de análisis por 5,00 € cada elemento adicionado.



DETERMINACIONES INDIVIDUALES

Código	Determinación	Método	Acreditada	Importe
QP029	Arena (2 – 0.05 mm) (Tierras)	Difractometría Láser	NO	16,88 €
QP030	Limo (0.05 – 0.002 mm) (Tierras)	Difractometría Láser	NO	16,88 €
QP031	Limo-SI (0.02 – 0.002 mm) (Tierras)	Difractometría Láser	NO	16,88 €
QP032	Arcilla (<0.002 mm) (Tierras)	Difractometría Láser	NO	16,88 €
QP033	Carbonatos (CO ₃ Ca) (Tierras)	Met/QP/Suelos/3 (Infrarrojos)	NO	12,66 €
QP034	Caliza Activa (Tierras)	OXNH ₄ y Gasometría	NO	13,72 €
QP035	Materia orgánica oxidable (Tierras)	Met/QP/Suelos/2 (Volumetría)	SÍ	14,77 €
QP099	Nitrógeno elemental (Tierras)	Met/QP/CN/1 (Leco CNS)	NO	12,66 €
QP006	Relación C/N (Tierras)	Calculado (MO/1,724)/N	NO	15,83 €
QP002	pH 1/5	Potenciometría	NO	5,28 €
QP038	Conductividad (25°C; 1/5) (Tierras)	Potenciometría	NO	5,28 €
QP040	Capacidad total de cambio (Tierras)	Cohex y Colorimetría	NO	18,99 €
QP041	Calcio asimilable (Tierras)	Cohex e ICP	NO	16,88 €
QP042	Magnesio asimilable (Tierras)	Cohex e ICP	NO	16,88 €
QP036; 063-079; 081-082	Determinaciones realizadas por Mehlich 3 e ICP (Tierras)		NO	14,77 €
QP100	Azufre elemental (Tierras)	Analizador elemental CNS	NO	12,66 €
QP098	Carbono elemental (Tierras)	Met/QP/CN/1 (Leco CNS)	NO	12,66 €
QP110	Humedad (Tierras)	Gravimetría	NO	5,28 €
QP112	Amonio (Tierras)	0.01M CaCl ₂ y Colorimetría	NO	10,55 €
QP111	Nitratos (Tierras)	0.01M CaCl ₂ y Colorimetría	NO	10,55 €
QP083	Yeso	Extracción e ICP	NO	17,94 €



DETERMINACIONES INDIVIDUALES

Código	Determinación	Método	Acreditada	Importe
QP062	Humedad de saturación (Tierras)	Gravimetría	NO	33,76 €
QP084	Conductividad (extracto saturación (CE es)) (Mapa de Suelos)	Potenciometría	NO	33,76 €
QP085	pH Extracto de saturación (pH es) (Mapa de Suelos)	Potenciometría	NO	33,76 €
QP088	Calcio (extracto saturación) (Mapa de Suelos)	ICP	NO	29,54 €
QP086	Cloruros (extracto saturación) (Mapa de Suelos)	ICP	NO	29,54 €
QP047	Magnesio extracto saturación (Mapa de Suelos)	ICP	NO	29,54 €
QP045	Sodio extracto saturación (Mapa de Suelos)	ICP	NO	29,54 €
QP087	Sulfatos (extracto saturación) (Mapa de Suelos)	ICP	NO	29,54 €
QP001	Humedad (Sustrato fungicultura)	Gravimetría	NO	8,44 €
QP003	Cenizas (Sustrato fungicultura)	Gravimetría	NO	11,61 €
QP005	Materia orgánica (Sustrato fungicultura)	Calculado (100-Cenizas)	NO	14,77 €
QP104	Nitrógeno elemental (Fertilizante orgánico)	Met/QP/CN/1 (Leco CNS)	NO	12,66 €
QP113	Nitrógeno amoniacal (Fertilizante orgánico)	Destilación	NO	10,55 €
QP102	Relación C/N (Fertilizante orgánico)	Calculado (MO/1,724)/N	NO	15,83 €
QP101	pH 1/5 (Fertilizante orgánico)	Potenciometría	NO	5,28 €
QP103	Conductividad (25°C;1/5) (Fertilizante orgánico)	Potenciometría	NO	5,28 €
QP048-061; 091; 097	Determinaciones individuales realizadas por Microondas cerrado (agua regia) e ICP, excepto Mercurio (Tierras y fertilizante orgánico)		NO	32,71 €
QP114-116	Otras determinaciones añadidas al BATQP05/BATQP10 realizadas por Microondas cerrado (agua regia) e ICP que puedan medirse a la vez que los elementos del BAT: Boro, Cobalto y Molibdeno (Tierras y fertilizante orgánico)		NO	5,00 €
QP089	Mercurio (Tierras y fertilizante orgánico)	Microondas cerrado (agua regia) e ICP - MS	NO	42,20 €
QP117	Arsénico (Tierras y fertilizante orgánico)	Microondas cerrado (ácido nítrico) e ICP-MS	NO	42,20 €
QP105	Nitrógeno elemental (Plantas)	Met/QP/CN/1 (Leco CNS)	NO	12,66 €



Laboratorio Regional



QUÍMICA de RESIDUOS



ACEITES

ÁCIDOS GRASOS (BATQR10)

Código	Determinaciones incluidas	Método	Acreditada ¹	Tiempo estimado de respuesta	Importe
QR122	Ácido Araquídico	Met/QR/Aceites/1 (GC/FID)	Sí	15 días	84,40 €
QR188	Ácido Behénico	Met/QR/Aceites/1 (GC/FID)			
QR187	Ácido Eicosenoico	Met/QR/Aceites/1 (GC/FID)			
QR119	Ácido Esteárico	Met/QR/Aceites/1 (GC/FID)			
QR186	Ácido Heptadecenoico	Met/QR/Aceites/1 (GC/FID)			
QR302	Ácido Lignocérico	Met/QR/Aceites/1 (GC/FID)			
QR121	Ácido Linoleico	Met/QR/Aceites/1 (GC/FID)			
QR123	Ácido Linolénico	Met/QR/Aceites/1 (GC/FID)			
QR118	Ácido Margárico	Met/QR/Aceites/1 (GC/FID)			
QR115	Ácido Mirístico	Met/QR/Aceites/1 (GC/FID)			
QR120	Ácido Oleico	Met/QR/Aceites/1 (GC/FID)			
QR116	Ácido Palmítico	Met/QR/Aceites/1 (GC/FID)			
QR117	Ácido Palmitoleico	Met/QR/Aceites/1 (GC/FID)			

Nota: Se pueden solicitar las determinaciones por separado. Su importe sería:

- Preparación de la muestra obligatoria: 52,75 euros
- Cada determinación: 3,17 euros.

¹: Acreditadas en aceite de oliva.



OFERTA DE SERVICIOS: QUÍMICA de RESIDUOS

CERAS TOTALES (BATQR18)

Código	Determinaciones incluidas	Método	Acreditada	Tiempo estimado de respuesta	Importe
QR300	Ceras totales	Met/QR/Aceites/2 (GC/FID)	SI*	23 días	58,03 €

TOCOFEROLES (BATQR20)

Código	Determinaciones incluidas	Método	Acreditada	Tiempo estimado de respuesta	Importe
QR306	Alfa-tocoferol	HPLC/ Fluorescencia	NO	23 días	52,75 €
QR301	Tocoferoles totales	CALCULADO			

ESTIGMASTADIENOS

Código	Determinaciones incluidas	Método	Acreditada	Tiempo estimado de respuesta	Importe
QR556	Estigmastadienos	Met/QR/Aceites/4 (HPLC/UV-VIS)	SÍ*	23 días	49,59 €

ÉSTERES ETÍLICOS

Código	Determinaciones incluidas	Método	Acreditada	Tiempo estimado de respuesta	Importe
QR557	Ésteres etílicos	Met/QR/Aceites/5 (GC/FID)	SÍ	23 días	49,59 €

CERAS Y ÉSTERES ETÍLICOS (BATQR34)

Código	Determinaciones incluidas	Método	Acreditada	Tiempo estimado de respuesta	Importe
QR300	Ceras totales	Met/QR/Aceites/2 (GC/FID)	SI*	23 días	65,42 €
QR557	Ésteres etílicos	Met/QR/Aceites/5 (GC/FID)	SÍ*		

*: Acreditadas en aceite de oliva.

**OFERTA DE SERVICIOS: QUÍMICA de RESIDUOS****MULTIRESIDUOS EN ACEITES ¹ (BATQR22)**

Código	Determinaciones incluidas	Método	Acreditada ²
QR036	Acefato	LC/MS/MS	NO
QR516	Acetamiprid	LC/MS/MS	NO
QR032	Alacloro	Met/QR/Quechers-GC/2 (GC/MS/MS)	SÍ
QR503	Azoxistrobina	Met/QR/Quechers-GC/2 (GC/MS/MS)	SÍ
QR050	Benalaxil	Met/QR/Quechers-GC/2 (GC/MS/MS)	SÍ
QR222	Bifentrina	Met/QR/Quechers-GC/2 (GC/MS/MS)	SÍ
QR152	Bitertanol	Met/QR/Quechers-GC/2 (GC/MS/MS)	SÍ
QR511	Boscalida	Met/QR/Quechers-GC/2 (GC/MS/MS)	NO
QR248	Bromopropilato	Met/QR/Quechers-GC/2 (GC/MS/MS)	SÍ
QR242	Bupirimato	Met/QR/Quechers-GC/2 (GC/MS/MS)	SÍ
QR164	Buprofecina	LC/MS/MS	NO
QR246	Butoxido de piperonilo	Met/QR/Quechers-GC/2 (GC/MS/MS)	SÍ
QR263	Butralina	Met/QR/Quechers-GC/2 (GC/MS/MS)	SÍ
QR517	Cadusafos	LC/MS/MS	NO
QR416	Carbendacima	LC/MS/MS	NO
QR225	Ciflutrin	Met/QR/Quechers-GC/2 (GC/MS/MS)	NO
QR031	Cipermetrina	Met/QR/Quechers-GC/2 (GC/MS/MS)	NO
QR218	Ciproconazol	Met/QR/Quechers-GC/2 (GC/MS/MS)	SÍ
QR210	Ciprodinilo	Met/QR/Quechers-GC/2 (GC/MS/MS)	SÍ
QR026	Clorfenvinfos	Met/QR/Quechers-GC/2 (GC/MS/MS)	SÍ
QR053	Clorpirifos	Met/QR/Quechers-GC/2 (GC/MS/MS)	SÍ

Código	Determinaciones incluidas	Método	Acreditada ²
QR058	Clorpirifos-metilo	Met/QR/Quechers-GC/2 (GC/MS/MS)	SÍ
QR305	Clorprofam	LC/MS/MS	NO
QR235	Clortal-dimetil	Met/QR/Quechers-GC/2 (GC/MS/MS)	SÍ
QR241	Cresoxim-metilo	Met/QR/Quechers-GC/2 (GC/MS/MS)	SÍ
QR029	Deltametrina	Met/QR/Quechers-GC/2 (GC/MS/MS)	NO
QR024	Diazinon	Met/QR/Quechers-GC/2 (GC/MS/MS)	SÍ
QR332	Dicloroanilina	LC/MS/MS	NO
QR504	Dicofol	Met/QR/Quechers-GC/2 (GC/MS/MS)	NO
QR208	Dietofencarb	Met/QR/Quechers-GC/2 (GC/MS/MS)	SÍ
QR153	Difenoconazol	Met/QR/Quechers-GC/2 (GC/MS/MS)	NO
QR220	Diflufenican	Met/QR/Quechers-GC/2 (GC/MS/MS)	SÍ
QR028	Dimetoato	LC/MS/MS	NO
QR219	Diniconazol	Met/QR/Quechers-GC/2 (GC/MS/MS)	SÍ
QR505	Endosulfán alfa	Met/QR/Quechers-GC/2 (GC/MS/MS)	NO
QR506	Endosulfán beta	Met/QR/Quechers-GC/2 (GC/MS/MS)	NO
QR507	Endosulfán sulfato	Met/QR/Quechers-GC/2 (GC/MS/MS)	NO
QR253	Etafluralina	Met/QR/Quechers-GC/2 (GC/MS/MS)	SÍ
QR037	Etiofencarb	LC/MS/MS	NO
QR303	Etion	Met/QR/Quechers-GC/2 (GC/MS/MS)	SÍ
QR278	Etofenprox	Met/QR/Quechers-GC/2 (GC/MS/MS)	SÍ
QR233	Etofumesato	Met/QR/Quechers-GC/2 (GC/MS/MS)	SÍ

**MULTIRESIDUOS EN ACEITES ¹ (BATQR22)**

Código	Determinaciones incluidas	Método	Acreditada ²
QR518	Etoprofos	LC/MS/MS	NO
QR273	Fempropatrina	Met/QR/Quechers-GC/2 (GC/MS/MS)	SÍ
QR267	Fenamifos	Met/QR/Quechers-GC/2 (GC/MS/MS)	SÍ
QR520	Fenamifos sulfona	LC/MS/MS	NO
QR519	Fenamifos sulfóxido	LC/MS/MS	NO
QR224	Fenarimol	Met/QR/Quechers-GC/2 (GC/MS/MS)	SÍ
QR223	Fenazaquina	Met/QR/Quechers-GC/2 (GC/MS/MS)	SÍ
QR277	Fenbuconazol	Met/QR/Quechers-GC/2 (GC/MS/MS)	SÍ
QR514	Fenhexamida	Met/QR/Quechers-GC/2 (GC/MS/MS)	NO
QR513	Fenitrotión	Met/QR/Quechers-GC/2 (GC/MS/MS)	NO
QR262	Fention	Met/QR/Quechers-GC/2 (GC/MS/MS)	NO
QR264	Fentoato	Met/QR/Quechers-GC/2 (GC/MS/MS)	SÍ
QR251	Fenvalerato + Esfenvalerato	Met/QR/Quechers-GC/2 (GC/MS/MS)	NO
QR149	Fluazifop-p-butil	Met/QR/Quechers-GC/2 (GC/MS/MS)	SÍ
QR385	Fluotrimazol	LC/MS/MS	NO
QR276	Fluquinconazol	Met/QR/Quechers-GC/2 (GC/MS/MS)	NO
QR216	Flusilazol	Met/QR/Quechers-GC/2 (GC/MS/MS)	SÍ
QR214	Flutolanil	Met/QR/Quechers-GC/2 (GC/MS/MS)	SÍ
QR213	Flutriafol	Met/QR/Quechers-GC/2 (GC/MS/MS)	SÍ
QR054	Fonofos	Met/QR/Quechers-GC/2 (GC/MS/MS)	SÍ
QR254	Forato	Met/QR/Quechers-GC/2 (GC/MS/MS)	NO

Código	Determinaciones incluidas	Método	Acreditada ²
QR250	Fosalone	Met/QR/Quechers-GC/2 (GC/MS/MS)	NO
QR151	Fosmet	LC/MS/MS	NO
QR521	Fosmet oxon	LC/MS/MS	NO
QR368	Haloxifop	LC/MS/MS	NO
QR397	Haloxifop-etoxietilo	LC/MS/MS	NO
QR392	Haloxifop-metilo	LC/MS/MS	NO
QR155	Heptenofos	LC/MS/MS	NO
QR147	Hexacinona	Met/QR/Quechers-GC/2 (GC/MS/MS)	NO
QR374	Hexaconazol	LC/MS/MS	NO
QR402	Hexitiazox	LC/MS/MS	NO
QR240	Imazalil	LC/MS/MS	NO
QR522	Imidacloprid	LC/MS/MS	NO
QR221	Iprodiona	Met/QR/Quechers-GC/2 (GC/MS/MS)	NO
QR523	Iprovalicarbo	LC/MS/MS	NO
QR162	Isofenfos	Met/QR/Quechers-GC/2 (GC/MS/MS)	SÍ
QR294	Isofenfos-metilo	Met/QR/Quechers-GC/2 (GC/MS/MS)	SÍ
QR109	Lambda-cihalotrina	Met/QR/Quechers-GC/2 (GC/MS/MS)	NO
QR094	Lindano	Met/QR/Quechers-GC/2 (GC/MS/MS)	SÍ
QR261	Linuron	LC/MS/MS	NO
QR524	Malaoxón	LC/MS/MS	NO
QR234	Malation	LC/MS/MS	NO

**MULTIRESIDUOS EN ACEITES ¹ (BATQR22)**

Código	Determinaciones incluidas	Método	Acreditada ²
QR525	Mepanipirima	LC/MS/MS	NO
QR059	Metalaxilo (incl. Metalaxilo-M)	Met/QR/Quechers-GC/2 (GC/MS/MS)	SÍ
QR044	Metamidofos	LC/MS/MS	NO
QR097	Metazacloro	LC/MS/MS	NO
QR041	Metidation	LC/MS/MS	NO
QR161	Metiocarb	LC/MS/MS	NO
QR527	Metiocarb sulfona	LC/MS/MS	NO
QR526	Metiocarb sulfóxido	LC/MS/MS	NO
QR096	Metribucina	LC/MS/MS	NO
QR217	Miclobutanil	Met/QR/Quechers-GC/2 (GC/MS/MS)	SÍ
QR199	Monolinuron	LC/MS/MS	NO
QR239	Napropamida	LC/MS/MS	NO
QR244	Nuarimol	Met/QR/Quechers-GC/2 (GC/MS/MS)	SÍ
QR156	Ometoato	LC/MS/MS	NO
QR150	Oxadixilo	LC/MS/MS	NO
QR265	Oxamilo	LC/MS/MS	NO
QR269	Oxifluorfen	Met/QR/Quechers-GC/2 (GC/MS/MS)	SÍ
QR266	Paclobutrazol	Met/QR/Quechers-GC/2 (GC/MS/MS)	SÍ
QR508	Paration	Met/QR/Quechers-GC/2 (GC/MS/MS)	SÍ
QR380	Penconazol	LC/MS/MS	NO

Código	Determinaciones incluidas	Método	Acreditada ²
QR064	Pendimetalina	Met/QR/Quechers-GC/2 (GC/MS/MS)	SÍ
QR057	Permetrin	Met/QR/Quechers-GC/2 (GC/MS/MS)	NO
QR528	Piraclostrobina	LC/MS/MS	NO
QR275	Piridaben	Met/QR/Quechers-GC/2 (GC/MS/MS)	SÍ
QR247	Piridafention	Met/QR/Quechers-GC/2 (GC/MS/MS)	NO
QR148	Pirifenox	Met/QR/Quechers-GC/2 (GC/MS/MS)	NO
QR229	Pirimetanil	Met/QR/Quechers-GC/2 (GC/MS/MS)	NO
QR159	Pirimicarb	Met/QR/Quechers-GC/2 (GC/MS/MS)	NO
QR529	Pirimicarb desmetil	LC/MS/MS	NO
QR259	Pirimifos-metil	Met/QR/Quechers-GC/2 (GC/MS/MS)	SÍ
QR052	Procimidona	Met/QR/Quechers-GC/2 (GC/MS/MS)	NO
QR530	Procloraz	LC/MS/MS	NO
QR154	Profam	LC/MS/MS	NO
QR215	Profenofos	Met/QR/Quechers-GC/2 (GC/MS/MS)	SÍ
QR207	Prometrina	Met/QR/Quechers-GC/2 (GC/MS/MS)	SÍ
QR196	Propacloro	LC/MS/MS	NO
QR245	Propargita	Met/QR/Quechers-GC/2 (GC/MS/MS)	NO
QR509	Propiconazol	Met/QR/Quechers-GC/2 (GC/MS/MS)	SÍ
QR023	Propizamida	LC/MS/MS	NO
QR206	Propoxur	LC/MS/MS	NO
QR268	Protiofos	Met/QR/Quechers-GC/2 (GC/MS/MS)	NO

**MULTIRESIDUOS EN ACEITES ¹ (BATQR22)**

Código	Determinaciones incluidas	Método	Acreditada ²
QR163	Quinalfos	Met/QR/Quechers-GC/2 (GC/MS/MS)	SÍ
QR271	Quinoxifeno	Met/QR/Quechers-GC/2 (GC/MS/MS)	SÍ
QR157	Simacina	LC/MS/MS	NO
QR056	Sulfotep	Met/QR/Quechers-GC/2 (GC/MS/MS)	SÍ
QR510	Tau fluvalinato	Met/QR/Quechers-GC/2 (GC/MS/MS)	NO
QR272	Tebuconazol	Met/QR/Quechers-GC/2 (GC/MS/MS)	SÍ
QR531	Tebufenocida	LC/MS/MS	NO
QR274	Tebufenpirad	Met/QR/Quechers-GC/2 (GC/MS/MS)	NO
QR257	Terbumetona	Met/QR/Quechers-GC/2 (GC/MS/MS)	SÍ
QR158	Terbutilacina	LC/MS/MS	NO
QR356	Terbutrina	LC/MS/MS	NO

Código	Determinaciones incluidas	Método	Acreditada ²
QR101	Tetradifon	Met/QR/Quechers-GC/2 (GC/MS/MS)	SÍ
QR260	Tiabendazol	LC/MS/MS	NO
QR532	Tiacloprid	LC/MS/MS	NO
QR232	Tolclofos-metil	Met/QR/Quechers-GC/2 (GC/MS/MS)	SÍ
QR209	Triadimefon	Met/QR/Quechers-GC/2 (GC/MS/MS)	NO
QR212	Triadimenol	Met/QR/Quechers-GC/2 (GC/MS/MS)	NO
QR230	Trialato	Met/QR/Quechers-GC/2 (GC/MS/MS)	SÍ
QR237	Triflumizol	LC/MS/MS	NO
QR062	Trifluralina	Met/QR/Quechers-GC/2 (GC/MS/MS)	SÍ
QR203	Vamidotion	LC/MS/MS	NO
QR231	Vinclozolina	Met/QR/Quechers-GC/2 (GC/MS/MS)	SÍ

Nota: Se pueden solicitar las determinaciones por separado. Su importe sería:

- Preparación de la muestra obligatoria: 63,30 euros
- Cada determinación: 1,06 euros

¹ El precio del conjunto de determinaciones de **"MULTIRESIDUOS EN ACEITES"** sería de 131,88 €.

² Acreditadas según Nota Técnica 19 de ENAC. El Laboratorio dispone de una Lista Pública de Ensayos (LPE) a disposición del cliente, donde se indican las matrices concretas y los límites de cuantificación.

Tiempo estimado de respuesta: Consultar con el Laboratorio



OLIVA

OFERTA DE SERVICIOS: QUÍMICA de RESIDUOS

MULTIRESIDUOS EN OLIVA ¹ (BATQR30)

Código	Determinaciones incluidas	Método	Acreditada
QR036	Acefato	LC/MS/MS	NO
QR516	Acetamiprid	LC/MS/MS	NO
QR032	Alacloro	Met/QR/Quechers-GC/6 (GC/MS/MS)	NO
QR503	Azoxistrobina	Met/QR/Quechers-GC/6 (GC/MS/MS)	NO
QR050	Benalaxil	Met/QR/Quechers-GC/6 (GC/MS/MS)	NO
QR222	Bifentrina	Met/QR/Quechers-GC/6 (GC/MS/MS)	NO
QR152	Bitertanol	Met/QR/Quechers-GC/6 (GC/MS/MS)	NO
QR511	Boscalida	Met/QR/Quechers-GC/6 (GC/MS/MS)	NO
QR248	Bromopropilato	Met/QR/Quechers-GC/6 (GC/MS/MS)	NO
QR242	Bupirimato	Met/QR/Quechers-GC/6 (GC/MS/MS)	NO
QR164	Buprofecina	LC/MS/MS	NO
QR246	Butoxido de piperonilo	Met/QR/Quechers-GC/6 (GC/MS/MS)	NO
QR263	Butralina	Met/QR/Quechers-GC/6 (GC/MS/MS)	NO
QR517	Cadusafos	LC/MS/MS	NO
QR416	Carbendacima	LC/MS/MS	NO
QR225	Ciflutrin	Met/QR/Quechers-GC/6 (GC/MS/MS)	NO
QR031	Cipermetrina	Met/QR/Quechers-GC/6 (GC/MS/MS)	NO
QR218	Ciproconazol	Met/QR/Quechers-GC/6 (GC/MS/MS)	NO
QR210	Ciprodinilo	Met/QR/Quechers-GC/6 (GC/MS/MS)	NO
QR026	Clorfenvinfos	Met/QR/Quechers-GC/6 (GC/MS/MS)	NO
QR053	Clorpirifos	Met/QR/Quechers-GC/6 (GC/MS/MS)	NO

Código	Determinaciones incluidas	Método	Acreditada
QR058	Clorpirifos-metilo	Met/QR/Quechers-GC/6 (GC/MS/MS)	NO
QR305	Clorprofam	LC/MS/MS	NO
QR235	Clortal-dimetil	Met/QR/Quechers-GC/6 (GC/MS/MS)	NO
QR241	Cresoxim-metilo	Met/QR/Quechers-GC/6 (GC/MS/MS)	NO
QR029	Deltametrina	Met/QR/Quechers-GC/6 (GC/MS/MS)	NO
QR024	Diazinon	Met/QR/Quechers-GC/6 (GC/MS/MS)	NO
QR332	Dicloroanilina	LC/MS/MS	NO
QR504	Dicofol	Met/QR/Quechers-GC/6 (GC/MS/MS)	NO
QR208	Dietofencarb	Met/QR/Quechers-GC/6 (GC/MS/MS)	NO
QR153	Difenoconazol	Met/QR/Quechers-GC/6 (GC/MS/MS)	NO
QR220	Diflufenican	Met/QR/Quechers-GC/6 (GC/MS/MS)	NO
QR028	Dimetoato	LC/MS/MS	NO
QR219	Diniconazol	Met/QR/Quechers-GC/6 (GC/MS/MS)	NO
QR505	Endosulfán alfa	Met/QR/Quechers-GC/6 (GC/MS/MS)	NO
QR506	Endosulfán beta	Met/QR/Quechers-GC/6 (GC/MS/MS)	NO
QR507	Endosulfán sulfato	Met/QR/Quechers-GC/6 (GC/MS/MS)	NO
QR253	Etafluralina	Met/QR/Quechers-GC/6 (GC/MS/MS)	NO
QR037	Etiofencarb	LC/MS/MS	NO
QR303	Etion	Met/QR/Quechers-GC/6 (GC/MS/MS)	NO
QR278	Etofenprox	Met/QR/Quechers-GC/6 (GC/MS/MS)	NO
QR233	Etofumesato	Met/QR/Quechers-GC/6 (GC/MS/MS)	NO

**MULTIRESIDUOS EN OLIVA ¹ (BATQR30)**

Código	Determinaciones incluidas	Método	Acreditada
QR518	Etoprofos	LC/MS/MS	NO
QR273	Fempropatrina	Met/QR/Quechers-GC/6 (GC/MS/MS)	NO
QR267	Fenamifos	Met/QR/Quechers-GC/6 (GC/MS/MS)	NO
QR520	Fenamifos sulfona	LC/MS/MS	NO
QR519	Fenamifos sulfóxido	LC/MS/MS	NO
QR224	Fenarimol	Met/QR/Quechers-GC/6 (GC/MS/MS)	NO
QR223	Fenazaquina	Met/QR/Quechers-GC/6 (GC/MS/MS)	NO
QR277	Fenbuconazol	Met/QR/Quechers-GC/6 (GC/MS/MS)	NO
QR514	Fenhexamida	Met/QR/Quechers-GC/6 (GC/MS/MS)	NO
QR513	Fenitrotión	Met/QR/Quechers-GC/6 (GC/MS/MS)	NO
QR262	Fention	Met/QR/Quechers-GC/6 (GC/MS/MS)	NO
QR264	Fentoato	Met/QR/Quechers-GC/6 (GC/MS/MS)	NO
QR251	Fenvalerato + Esfenvalerato	Met/QR/Quechers-GC/6 (GC/MS/MS)	NO
QR552	Fipronil	Met/QR/Quechers-GC/6 (GC/MS/MS)	NO
QR149	Fluazifop-p-butil	Met/QR/Quechers-GC/6 (GC/MS/MS)	NO
QR553	Fludioxonilo	Met/QR/Quechers-GC/6 (GC/MS/MS)	NO
QR385	Fluotrimazol	LC/MS/MS	NO
QR276	Fluquinconazol	Met/QR/Quechers-GC/6 (GC/MS/MS)	NO
QR216	Flusilazol	Met/QR/Quechers-GC/6 (GC/MS/MS)	NO
QR214	Flutolanil	Met/QR/Quechers-GC/6 (GC/MS/MS)	NO
QR213	Flutriafol	Met/QR/Quechers-GC/6 (GC/MS/MS)	NO
QR054	Fonofos	Met/QR/Quechers-GC/6 (GC/MS/MS)	NO

Código	Determinaciones incluidas	Método	Acreditada
QR254	Forato	Met/QR/Quechers-GC/6 (GC/MS/MS)	NO
QR250	Fosalone	Met/QR/Quechers-GC/6 (GC/MS/MS)	NO
QR151	Fosmet	LC/MS/MS	NO
QR521	Fosmet oxon	LC/MS/MS	NO
QR368	Haloxifop	LC/MS/MS	NO
QR397	Haloxifop-etoxietilo	LC/MS/MS	NO
QR392	Haloxifop-metilo	LC/MS/MS	NO
QR155	Heptenofos	LC/MS/MS	NO
QR147	Hexacinona	Met/QR/Quechers-GC/6 (GC/MS/MS)	NO
QR374	Hexaconazol	LC/MS/MS	NO
QR402	Hexitiazox	LC/MS/MS	NO
QR240	Imazalil	LC/MS/MS	NO
QR522	Imidacloprid	LC/MS/MS	NO
QR221	Iprodiona	Met/QR/Quechers-GC/6 (GC/MS/MS)	NO
QR523	Iprovalicarbo	LC/MS/MS	NO
QR162	Isofenfos	Met/QR/Quechers-GC/6 (GC/MS/MS)	NO
QR294	Isofenfos-metilo	Met/QR/Quechers-GC/6 (GC/MS/MS)	NO
QR109	Lambda-cihalotrina	Met/QR/Quechers-GC/6 (GC/MS/MS)	NO
QR094	Lindano	Met/QR/Quechers-GC/6 (GC/MS/MS)	NO
QR261	Linuron	LC/MS/MS	NO
QR524	Malaoxón	LC/MS/MS	NO
QR234	Malation	LC/MS/MS	NO

**MULTIRESIDUOS EN OLIVA ¹ (BATQR30)**

Código	Determinaciones incluidas	Método	Acreditada
QR525	Mepanipirima	LC/MS/MS	NO
QR059	Metalaxilo (incl. Metalaxilo-M)	Met/QR/Quechers-GC/6 (GC/MS/MS)	NO
QR044	Metamidofos	LC/MS/MS	NO
QR097	Metazacloro	LC/MS/MS	NO
QR041	Metidation	LC/MS/MS	NO
QR161	Metiocarb	LC/MS/MS	NO
QR527	Metiocarb sulfona	LC/MS/MS	NO
QR526	Metiocarb sulfóxido	LC/MS/MS	NO
QR096	Metribucina	LC/MS/MS	NO
QR217	Miclobutanil	Met/QR/Quechers-GC/6 (GC/MS/MS)	NO
QR199	Monolinuron	LC/MS/MS	NO
QR239	Napropamida	LC/MS/MS	NO
QR244	Nuarimol	Met/QR/Quechers-GC/6 (GC/MS/MS)	NO
QR156	Ometoato	LC/MS/MS	NO
QR150	Oxadixilo	LC/MS/MS	NO
QR265	Oxamilo	LC/MS/MS	NO
QR269	Oxifluorfen	Met/QR/Quechers-GC/6 (GC/MS/MS)	NO
QR266	Paclobutrazol	Met/QR/Quechers-GC/6 (GC/MS/MS)	NO
QR508	Paration	Met/QR/Quechers-GC/6 (GC/MS/MS)	NO
QR380	Penconazol	LC/MS/MS	NO

Código	Determinaciones incluidas	Método	Acreditada
QR064	Pendimetalina	Met/QR/Quechers-GC/6 (GC/MS/MS)	NO
QR057	Permetrin	Met/QR/Quechers-GC/6 (GC/MS/MS)	NO
QR528	Piraclostrobina	LC/MS/MS	NO
QR275	Piridaben	Met/QR/Quechers-GC/6 (GC/MS/MS)	NO
QR247	Piridafention	Met/QR/Quechers-GC/6 (GC/MS/MS)	NO
QR148	Pirifenox	Met/QR/Quechers-GC/6 (GC/MS/MS)	NO
QR229	Pirimetanil	Met/QR/Quechers-GC/6 (GC/MS/MS)	NO
QR159	Pirimicarb	Met/QR/Quechers-GC/6 (GC/MS/MS)	NO
QR529	Pirimicarb desmetil	LC/MS/MS	NO
QR259	Pirimifos-metil	Met/QR/Quechers-GC/6 (GC/MS/MS)	NO
QR052	Procimidona	Met/QR/Quechers-GC/6 (GC/MS/MS)	NO
QR530	Procloraz	LC/MS/MS	NO
QR154	Profam	LC/MS/MS	NO
QR215	Profenofos	Met/QR/Quechers-GC/6 (GC/MS/MS)	NO
QR207	Prometrina	Met/QR/Quechers-GC/6 (GC/MS/MS)	NO
QR196	Propacloro	LC/MS/MS	NO
QR245	Propargita	Met/QR/Quechers-GC/6 (GC/MS/MS)	NO
QR509	Propiconazol	Met/QR/Quechers-GC/6 (GC/MS/MS)	NO
QR023	Propizamida	LC/MS/MS	NO
QR206	Propoxur	LC/MS/MS	NO
QR268	Protiofos	Met/QR/Quechers-GC/6 (GC/MS/MS)	NO

**MULTIRESIDUOS EN OLIVA ¹ (BATQR30)**

Código	Determinaciones incluidas	Método	Acreditada
QR163	Quinalfos	Met/QR/Quechers-GC/6 (GC/MS/MS)	NO
QR271	Quinoxifeno	Met/QR/Quechers-GC/6 (GC/MS/MS)	NO
QR157	Simacina	LC/MS/MS	NO
QR056	Sulfotep	Met/QR/Quechers-GC/6 (GC/MS/MS)	NO
QR510	Tau fluvalinato	Met/QR/Quechers-GC/6 (GC/MS/MS)	NO
QR272	Tebuconazol	Met/QR/Quechers-GC/6 (GC/MS/MS)	NO
QR531	Tebufenocida	LC/MS/MS	NO
QR274	Tebufenpirad	Met/QR/Quechers-GC/6 (GC/MS/MS)	NO
QR257	Terbumetona	Met/QR/Quechers-GC/6 (GC/MS/MS)	NO
QR158	Terbutilacina	LC/MS/MS	NO
QR356	Terbutrina	LC/MS/MS	NO

Código	Determinaciones incluidas	Método	Acreditada
QR101	Tetradifon	Met/QR/Quechers-GC/6 (GC/MS/MS)	NO
QR260	Tiabendazol	LC/MS/MS	NO
QR532	Tiacloprid	LC/MS/MS	NO
QR232	Tolclofos-metil	Met/QR/Quechers-GC/6 (GC/MS/MS)	NO
QR209	Triadimefon	Met/QR/Quechers-GC/6 (GC/MS/MS)	NO
QR212	Triadimenol	Met/QR/Quechers-GC/6 (GC/MS/MS)	NO
QR230	Trialato	Met/QR/Quechers-GC/6 (GC/MS/MS)	NO
QR237	Triflumizol	LC/MS/MS	NO
QR062	Trifluralina	Met/QR/Quechers-GC/6 (GC/MS/MS)	NO
QR203	Vamidotion	LC/MS/MS	NO
QR231	Vinclozolina	Met/QR/Quechers-GC/6 (GC/MS/MS)	NO

Nota: Se pueden solicitar las determinaciones por separado. Su importe sería:

- Preparación de la muestra obligatoria: 63,30 euros
- Cada determinación: 1,06 euros

¹ El precio del conjunto de determinaciones de "MULTIRESIDUOS EN OLIVA" sería de 131,88 €

Tiempo estimado de respuesta: Consultar con el Laboratorio



VEGETALES

OFERTA DE SERVICIOS: QUÍMICA de RESIDUOS

MULTIRESIDUOS ¹ (BATQR07)

Código	Determinaciones incluidas	Método	Acreditada ²
QR036	Acefato	LC/MS/MS	NO
QR516	Acetamiprid	LC/MS/MS	NO
QR032	Alacloro	Met/QR/Quechers-GC/1 (GC/MS/MS)	SÍ
QR503	Azoxistrobina	Met/QR/Quechers-GC/1 (GC/MS/MS)	SÍ
QR050	Benalaxil	Met/QR/Quechers-GC/1 (GC/MS/MS)	SÍ
QR222	Bifentrina	Met/QR/Quechers-GC/1 (GC/MS/MS)	SÍ
QR152	Bitertanol	Met/QR/Quechers-GC/1 (GC/MS/MS)	SÍ
QR511	Boscalida	Met/QR/Quechers-GC/1 (GC/MS/MS)	NO
QR248	Bromopropilato	Met/QR/Quechers-GC/1 (GC/MS/MS)	SÍ
QR242	Bupirimato	Met/QR/Quechers-GC/1 (GC/MS/MS)	SÍ
QR164	Buprofecina	LC/MS/MS	NO
QR246	Butoxido de piperonilo	Met/QR/Quechers-GC/1 (GC/MS/MS)	SÍ
QR263	Butralina	Met/QR/Quechers-GC/1 (GC/MS/MS)	SÍ
QR517	Cadusafos	LC/MS/MS	NO
QR416	Carbendacima	LC/MS/MS	NO
QR225	Ciflutrin	Met/QR/Quechers-GC/1 (GC/MS/MS)	NO
QR031	Cipermetrina	Met/QR/Quechers-GC/1 (GC/MS/MS)	NO
QR218	Ciproconazol	Met/QR/Quechers-GC/1 (GC/MS/MS)	NO
QR210	Ciprodinilo	Met/QR/Quechers-GC/1 (GC/MS/MS)	SÍ
QR026	Clorfenvinfos	Met/QR/Quechers-GC/1 (GC/MS/MS)	SÍ
QR053	Clorpirifos	Met/QR/Quechers-GC/1 (GC/MS/MS)	SÍ

Código	Determinaciones incluidas	Método	Acreditada ²
QR058	Clorpirifos-metilo	Met/QR/Quechers-GC/1 (GC/MS/MS)	SÍ
QR305	Clorprofam	LC/MS/MS	NO
QR235	Clortal-dimetil	Met/QR/Quechers-GC/1 (GC/MS/MS)	SÍ
QR241	Cresoxim-metilo	Met/QR/Quechers-GC/1 (GC/MS/MS)	SÍ
QR029	Deltametrina	Met/QR/Quechers-GC/1 (GC/MS/MS)	NO
QR024	Diazinon	Met/QR/Quechers-GC/1 (GC/MS/MS)	SÍ
QR332	Dicloroanilina	LC/MS/MS	NO
QR504	Dicofol	Met/QR/Quechers-GC/1 (GC/MS/MS)	NO
QR208	Dietofencarb	Met/QR/Quechers-GC/1 (GC/MS/MS)	SÍ
QR153	Difenoconazol	Met/QR/Quechers-GC/1 (GC/MS/MS)	NO
QR220	Diflufenican	Met/QR/Quechers-GC/1 (GC/MS/MS)	SÍ
QR028	Dimetoato	LC/MS/MS	NO
QR219	Diniconazol	Met/QR/Quechers-GC/1 (GC/MS/MS)	SÍ
QR505	Endosulfán alfa	Met/QR/Quechers-GC/1 (GC/MS/MS)	NO
QR506	Endosulfán beta	Met/QR/Quechers-GC/1 (GC/MS/MS)	NO
QR507	Endosulfán sulfato	Met/QR/Quechers-GC/1 (GC/MS/MS)	NO
QR253	Etafluralina	Met/QR/Quechers-GC/1 (GC/MS/MS)	SÍ
QR037	Etiofencarb	LC/MS/MS	NO
QR303	Etion	Met/QR/Quechers-GC/1 (GC/MS/MS)	SÍ
QR278	Etofenprox	Met/QR/Quechers-GC/1 (GC/MS/MS)	SÍ
QR233	Etofumesato	Met/QR/Quechers-GC/1 (GC/MS/MS)	SÍ

**OFERTA DE SERVICIOS: QUÍMICA de RESIDUOS****MULTIRESIDUOS ¹ (BATQR07)**

Código	Determinaciones incluidas	Método	Acreditada ²
QR518	Etoprofos	LC/MS/MS	NO
QR273	Fempropatrina	Met/QR/Quechers-GC/1 (GC/MS/MS)	SÍ
QR267	Fenamifos	Met/QR/Quechers-GC/1 (GC/MS/MS)	NO
QR520	Fenamifos sulfona	LC/MS/MS	NO
QR519	Fenamifos sulfóxido	LC/MS/MS	NO
QR224	Fenarimol	Met/QR/Quechers-GC/1 (GC/MS/MS)	SÍ
QR223	Fenazaquina	Met/QR/Quechers-GC/1 (GC/MS/MS)	SÍ
QR277	Fenbuconazol	Met/QR/Quechers-GC/1 (GC/MS/MS)	SÍ
QR514	Fenhexamida	Met/QR/Quechers-GC/1 (GC/MS/MS)	NO
QR513	Fenitrotión	Met/QR/Quechers-GC/1 (GC/MS/MS)	NO
QR262	Fention	Met/QR/Quechers-GC/1 (GC/MS/MS)	SÍ
QR264	Fentoato	Met/QR/Quechers-GC/1 (GC/MS/MS)	NO
QR251	Fenvalerato + Esfenvalerato	Met/QR/Quechers-GC/1 (GC/MS/MS)	NO
QR149	Fluazifop-p-butil	Met/QR/Quechers-GC/1 (GC/MS/MS)	SÍ
QR385	Fluotrimazol	LC/MS/MS	NO
QR276	Fluquinconazol	Met/QR/Quechers-GC/1 (GC/MS/MS)	SÍ
QR216	Flusilazol	Met/QR/Quechers-GC/1 (GC/MS/MS)	SÍ
QR214	Flutolanil	Met/QR/Quechers-GC/1 (GC/MS/MS)	SÍ
QR213	Flutriafol	Met/QR/Quechers-GC/1 (GC/MS/MS)	SÍ
QR054	Fonofos	Met/QR/Quechers-GC/1 (GC/MS/MS)	SÍ
QR254	Forato	Met/QR/Quechers-GC/1 (GC/MS/MS)	NO

Código	Determinaciones incluidas	Método	Acreditada ²
QR250	Fosalone	Met/QR/Quechers-GC/1 (GC/MS/MS)	NO
QR151	Fosmet	LC/MS/MS	NO
QR521	Fosmet oxon	LC/MS/MS	NO
QR368	Haloxifop	LC/MS/MS	NO
QR397	Haloxifop-etoxietilo	LC/MS/MS	NO
QR392	Haloxifop-metilo	LC/MS/MS	NO
QR155	Heptenofos	LC/MS/MS	NO
QR147	Hexacinona	Met/QR/Quechers-GC/1 (GC/MS/MS)	NO
QR374	Hexaconazol	LC/MS/MS	NO
QR402	Hexitiazox	LC/MS/MS	NO
QR240	Imazalil	LC/MS/MS	NO
QR522	Imidaclopid	LC/MS/MS	NO
QR221	Iprodiona	Met/QR/Quechers-GC/1 (GC/MS/MS)	NO
QR523	Iprovalicarbo	LC/MS/MS	NO
QR162	Isofenfos	Met/QR/Quechers-GC/1 (GC/MS/MS)	SÍ
QR294	Isofenfos-metilo	Met/QR/Quechers-GC/1 (GC/MS/MS)	SÍ
QR109	Lambda-cihalotrina	Met/QR/Quechers-GC/1 (GC/MS/MS)	SÍ
QR094	Lindano	Met/QR/Quechers-GC/1 (GC/MS/MS)	SÍ
QR261	Linuron	LC/MS/MS	NO
QR524	Malaoxón	LC/MS/MS	NO
QR234	Malation	LC/MS/MS	NO

**MULTIRESIDUOS ¹ (BATQR07)**

Código	Determinaciones incluidas	Método	Acreditada ²
QR525	Mepanipirima	LC/MS/MS	NO
QR059	Metalaxilo (incl. Metalaxilo-M)	Met/QR/Quechers-GC/1 (GC/MS/MS)	SÍ
QR044	Metamidofos	LC/MS/MS	NO
QR097	Metazacloro	LC/MS/MS	NO
QR041	Metidation	LC/MS/MS	NO
QR161	Metiocarb	LC/MS/MS	NO
QR527	Metiocarb sulfona	LC/MS/MS	NO
QR526	Metiocarb sulfóxido	LC/MS/MS	NO
QR096	Metribucina	LC/MS/MS	NO
QR217	Miclobutanil	Met/QR/Quechers-GC/1 (GC/MS/MS)	SÍ
QR199	Monolinuron	LC/MS/MS	NO
QR239	Napropamida	LC/MS/MS	NO
QR244	Nuarimol	Met/QR/Quechers-GC/1 (GC/MS/MS)	SÍ
QR156	Ometoato	LC/MS/MS	NO
QR150	Oxadixilo	LC/MS/MS	NO
QR265	Oxamilo	LC/MS/MS	NO
QR269	Oxifluorfen	Met/QR/Quechers-GC/1 (GC/MS/MS)	SÍ
QR266	Paclobutrazol	Met/QR/Quechers-GC/1 (GC/MS/MS)	SÍ
QR508	Paration	Met/QR/Quechers-GC/1 (GC/MS/MS)	SÍ
QR380	Penconazol	LC/MS/MS	NO

Código	Determinaciones incluidas	Método	Acreditada ²
QR064	Pendimetalina	Met/QR/Quechers-GC/1 (GC/MS/MS)	SÍ
QR057	Permetrin	Met/QR/Quechers-GC/1 (GC/MS/MS)	NO
QR528	Piraclostrobina	LC/MS/MS	NO
QR275	Piridaben	Met/QR/Quechers-GC/1 (GC/MS/MS)	SÍ
QR247	Piridafention	Met/QR/Quechers-GC/1 (GC/MS/MS)	NO
QR148	Pirifenox	Met/QR/Quechers-GC/1 (GC/MS/MS)	NO
QR229	Pirimetanil	Met/QR/Quechers-GC/1 (GC/MS/MS)	SÍ
QR159	Pirimicarb	Met/QR/Quechers-GC/1 (GC/MS/MS)	SÍ
QR529	Pirimicarb desmetil	LC/MS/MS	NO
QR259	Pirimifos-metil	Met/QR/Quechers-GC/1 (GC/MS/MS)	SÍ
QR052	Procimidona	Met/QR/Quechers-GC/1 (GC/MS/MS)	SÍ
QR530	Procloraz	LC/MS/MS	NO
QR154	Profam	LC/MS/MS	NO
QR215	Profenofos	Met/QR/Quechers-GC/1 (GC/MS/MS)	SÍ
QR207	Prometrina	Met/QR/Quechers-GC/1 (GC/MS/MS)	NO
QR196	Propacloro	LC/MS/MS	NO
QR245	Propargita	Met/QR/Quechers-GC/1 (GC/MS/MS)	SÍ
QR509	Propiconazol	Met/QR/Quechers-GC/1 (GC/MS/MS)	SÍ
QR023	Propizamida	LC/MS/MS	NO
QR206	Propoxur	LC/MS/MS	NO
QR268	Protiofos	Met/QR/Quechers-GC/1 (GC/MS/MS)	SÍ

**MULTIRESIDUOS ¹ (BATQR07)**

Código	Determinaciones incluidas	Método	Acreditada ²
QR163	Quinalfos	Met/QR/Quechers-GC/1 (GC/MS/MS)	SÍ
QR271	Quinoxifeno	Met/QR/Quechers-GC/1 (GC/MS/MS)	SÍ
QR157	Simacina	LC/MS/MS	NO
QR056	Sulfotep	Met/QR/Quechers-GC/1 (GC/MS/MS)	SÍ
QR510	Tau fluvalinato	Met/QR/Quechers-GC/1 (GC/MS/MS)	NO
QR272	Tebuconazol	Met/QR/Quechers-GC/1 (GC/MS/MS)	SÍ
QR531	Tebufenocida	LC/MS/MS	NO
QR274	Tebufenpirad	Met/QR/Quechers-GC/1 (GC/MS/MS)	SÍ
QR257	Terbumetona	Met/QR/Quechers-GC/1 (GC/MS/MS)	NO
QR158	Terbutilacina	LC/MS/MS	NO
QR356	Terbutrina	LC/MS/MS	NO

Código	Determinaciones incluidas	Método	Acreditada ²
QR101	Tetradifon	Met/QR/Quechers-GC/1 (GC/MS/MS)	SÍ
QR260	Tiabendazol	LC/MS/MS	NO
QR532	Tiacloprid	LC/MS/MS	NO
QR232	Tolclofos-metil	Met/QR/Quechers-GC/1 (GC/MS/MS)	SÍ
QR209	Triadimefon	Met/QR/Quechers-GC/1 (GC/MS/MS)	SÍ
QR212	Triadimenol	Met/QR/Quechers-GC/1 (GC/MS/MS)	SÍ
QR230	Trialato	Met/QR/Quechers-GC/1 (GC/MS/MS)	SÍ
QR237	Triflumizol	LC/MS/MS	NO
QR062	Trifluralina	Met/QR/Quechers-GC/1 (GC/MS/MS)	SÍ
QR203	Vamidotion	LC/MS/MS	NO
QR231	Vinclozolina	Met/QR/Quechers-GC/1 (GC/MS/MS)	SÍ

Nota: Se pueden solicitar las determinaciones por separado. Su importe sería:

- Preparación de la muestra obligatoria: 63,30 euros
- Cada determinación: 1,06 euros

¹ El precio del conjunto de determinaciones de "**MULTIRESIDUOS**" sería de 131,88 €

² Acreditadas según Nota Técnica 19 de ENAC. El Laboratorio dispone de una Lista Pública de Ensayos (LPE) a disposición del cliente, donde se indican las matrices concretas y los límites de cuantificación.

Tiempo estimado de respuesta: Consultar con el Laboratorio



MIEL

OFERTA DE SERVICIOS: QUÍMICA de RESIDUOS

MULTIRESIDUOS EN MIEL ¹ (BATQR26)

Código	Determinaciones incluidas	Método	Acreditada ²
QR036	Acefato	LC/MS/MS	NO
QR516	Acetamiprid	LC/MS/MS	NO
QR032	Alacloro	Met/QR/Quechers-GC/3 (GC/MS/MS)	SÍ
QR503	Azoxistrobina	Met/QR/Quechers-GC/3 (GC/MS/MS)	SÍ
QR050	Benalaxil	Met/QR/Quechers-GC/3 (GC/MS/MS)	SÍ
QR222	Bifentrina	Met/QR/Quechers-GC/3 (GC/MS/MS)	SÍ
QR152	Bitertanol	Met/QR/Quechers-GC/3 (GC/MS/MS)	SÍ
QR511	Boscalida	Met/QR/Quechers-GC/3 (GC/MS/MS)	SÍ
QR248	Bromopropilato	Met/QR/Quechers-GC/3 (GC/MS/MS)	SÍ
QR242	Bupirimato	Met/QR/Quechers-GC/3 (GC/MS/MS)	SÍ
QR164	Buprofecina	LC/MS/MS	NO
QR246	Butoxido de piperonilo	Met/QR/Quechers-GC/3 (GC/MS/MS)	SÍ
QR263	Butralina	Met/QR/Quechers-GC/3 (GC/MS/MS)	SÍ
QR517	Cadusafos	LC/MS/MS	NO
QR416	Carbendacima	LC/MS/MS	NO
QR225	Ciflutrin	Met/QR/Quechers-GC/3 (GC/MS/MS)	NO
QR031	Cipermetrina	Met/QR/Quechers-GC/3 (GC/MS/MS)	NO
QR218	Ciproconazol	Met/QR/Quechers-GC/3 (GC/MS/MS)	SÍ
QR210	Ciprodinilo	Met/QR/Quechers-GC/3 (GC/MS/MS)	SÍ
QR026	Clorfenvinfos	Met/QR/Quechers-GC/3 (GC/MS/MS)	SÍ
QR053	Clorpirifos	Met/QR/Quechers-GC/3 (GC/MS/MS)	SÍ

Código	Determinaciones incluidas	Método	Acreditada ²
QR058	Clorpirifos-metilo	Met/QR/Quechers-GC/3 (GC/MS/MS)	SÍ
QR305	Clorprofam	LC/MS/MS	NO
QR235	Clortal-dimetil	Met/QR/Quechers-GC/3 (GC/MS/MS)	SÍ
QR241	Cresoxim-metilo	Met/QR/Quechers-GC/3 (GC/MS/MS)	NO
QR029	Deltametrina	Met/QR/Quechers-GC/3 (GC/MS/MS)	NO
QR024	Diazinon	Met/QR/Quechers-GC/3 (GC/MS/MS)	SÍ
QR332	Dicloroanilina	LC/MS/MS	NO
QR504	Dicofol	Met/QR/Quechers-GC/3 (GC/MS/MS)	SÍ
QR208	Dietofencarb	Met/QR/Quechers-GC/3 (GC/MS/MS)	SÍ
QR153	Difenoconazol	Met/QR/Quechers-GC/3 (GC/MS/MS)	SÍ
QR220	Diflufenican	Met/QR/Quechers-GC/3 (GC/MS/MS)	SÍ
QR028	Dimetoato	LC/MS/MS	NO
QR219	Diniconazol	Met/QR/Quechers-GC/3 (GC/MS/MS)	SÍ
QR505	Endosulfán alfa	Met/QR/Quechers-GC/3 (GC/MS/MS)	SÍ
QR506	Endosulfán beta	Met/QR/Quechers-GC/3 (GC/MS/MS)	SÍ
QR507	Endosulfán sulfato	Met/QR/Quechers-GC/3 (GC/MS/MS)	SÍ
QR253	Etafluralina	Met/QR/Quechers-GC/3 (GC/MS/MS)	SÍ
QR037	Etiofencarb	LC/MS/MS	NO
QR303	Etion	Met/QR/Quechers-GC/3 (GC/MS/MS)	SÍ
QR278	Etofenprox	Met/QR/Quechers-GC/3 (GC/MS/MS)	SÍ
QR233	Etofumesato	Met/QR/Quechers-GC/3 (GC/MS/MS)	SÍ

**OFERTA DE SERVICIOS: QUÍMICA de RESIDUOS****MULTIRESIDUOS EN MIEL ¹ (BATQR26)**

Código	Determinaciones incluidas	Método	Acreditada ²
QR518	Etoprofos	LC/MS/MS	NO
QR273	Fempropatrina	Met/QR/Quechers-GC/3 (GC/MS/MS)	SÍ
QR267	Fenamifos	Met/QR/Quechers-GC/3 (GC/MS/MS)	SÍ
QR520	Fenamifos sulfona	LC/MS/MS	NO
QR519	Fenamifos sulfóxido	LC/MS/MS	NO
QR224	Fenarimol	Met/QR/Quechers-GC/3 (GC/MS/MS)	SÍ
QR223	Fenazaquina	Met/QR/Quechers-GC/3 (GC/MS/MS)	SÍ
QR277	Fenbuconazol	Met/QR/Quechers-GC/3 (GC/MS/MS)	SÍ
QR514	Fenhexamida	Met/QR/Quechers-GC/3 (GC/MS/MS)	SÍ
QR513	Fenitrotión	Met/QR/Quechers-GC/3 (GC/MS/MS)	SÍ
QR262	Fention	Met/QR/Quechers-GC/3 (GC/MS/MS)	SÍ
QR264	Fentoato	Met/QR/Quechers-GC/3 (GC/MS/MS)	SÍ
QR251	Fenvalerato + Esfenvalerato	Met/QR/Quechers-GC/3 (GC/MS/MS)	SÍ
QR552	Fipronil	Met/QR/Quechers-GC/3 (GC/MS/MS)	SÍ
QR149	Fluazifop-p-butil	Met/QR/Quechers-GC/3 (GC/MS/MS)	SÍ
QR553	Fludioxonilo	Met/QR/Quechers-GC/3 (GC/MS/MS)	SÍ
QR385	Fluotrimazol	LC/MS/MS	NO
QR276	Fluquinconazol	Met/QR/Quechers-GC/3 (GC/MS/MS)	SÍ
QR216	Flusilazol	Met/QR/Quechers-GC/3 (GC/MS/MS)	SÍ
QR214	Flutolanil	Met/QR/Quechers-GC/3 (GC/MS/MS)	SÍ
QR213	Flutriafol	Met/QR/Quechers-GC/3 (GC/MS/MS)	NO
QR054	Fonofos	Met/QR/Quechers-GC/3 (GC/MS/MS)	SÍ

Código	Determinaciones incluidas	Método	Acreditada ²
QR254	Forato	Met/QR/Quechers-GC/3 (GC/MS/MS)	SÍ
QR250	Fosalone	Met/QR/Quechers-GC/3 (GC/MS/MS)	SÍ
QR151	Fosmet	LC/MS/MS	NO
QR521	Fosmet oxon	LC/MS/MS	NO
QR368	Haloxifop	LC/MS/MS	NO
QR397	Haloxifop-etoxietilo	LC/MS/MS	NO
QR392	Haloxifop-metilo	LC/MS/MS	NO
QR155	Heptenofos	LC/MS/MS	NO
QR147	Hexacinona	Met/QR/Quechers-GC/3 (GC/MS/MS)	NO
QR374	Hexaconazol	LC/MS/MS	NO
QR402	Hexitiazox	LC/MS/MS	NO
QR240	Imazalil	LC/MS/MS	NO
QR522	Imidacloprid	LC/MS/MS	NO
QR221	Iprodiona	Met/QR/Quechers-GC/3 (GC/MS/MS)	NO
QR523	Iprovalicarbo	LC/MS/MS	NO
QR162	Isofenfos	Met/QR/Quechers-GC/3 (GC/MS/MS)	SÍ
QR294	Isofenfos-metilo	Met/QR/Quechers-GC/3 (GC/MS/MS)	SÍ
QR109	Lambda-cihalotrina	Met/QR/Quechers-GC/3 (GC/MS/MS)	SÍ
QR094	Lindano	Met/QR/Quechers-GC/3 (GC/MS/MS)	SÍ
QR261	Linuron	LC/MS/MS	NO
QR524	Malaoxón	LC/MS/MS	NO
QR234	Malation	LC/MS/MS	NO

**MULTIRESIDUOS EN MIEL ¹ (BATQR26)**

Código	Determinaciones incluidas	Método	Acreditada ²
QR525	Mepanipirima	LC/MS/MS	NO
QR059	Metalaxilo (incl. Metalaxilo-M)	Met/QR/Quechers-GC/3 (GC/MS/MS)	SÍ
QR044	Metamidofos	LC/MS/MS	NO
QR097	Metazacloro	LC/MS/MS	NO
QR041	Metidation	LC/MS/MS	NO
QR161	Metiocarb	LC/MS/MS	NO
QR527	Metiocarb sulfona	LC/MS/MS	NO
QR526	Metiocarb sulfóxido	LC/MS/MS	NO
QR096	Metribucina	LC/MS/MS	NO
QR217	Miclobutanil	Met/QR/Quechers-GC/3 (GC/MS/MS)	SÍ
QR199	Monolinuron	LC/MS/MS	NO
QR239	Napropamida	LC/MS/MS	NO
QR244	Nuarimol	Met/QR/Quechers-GC/3 (GC/MS/MS)	SÍ
QR156	Ometoato	LC/MS/MS	NO
QR150	Oxadixilo	LC/MS/MS	NO
QR265	Oxamilo	LC/MS/MS	NO
QR269	Oxifluorfen	Met/QR/Quechers-GC/3 (GC/MS/MS)	SÍ
QR266	Paclobutrazol	Met/QR/Quechers-GC/3 (GC/MS/MS)	SÍ
QR508	Paration	Met/QR/Quechers-GC/3 (GC/MS/MS)	SÍ
QR380	Penconazol	LC/MS/MS	NO

Código	Determinaciones incluidas	Método	Acreditada ²
QR064	Pendimetalina	Met/QR/Quechers-GC/3 (GC/MS/MS)	SÍ
QR057	Permetrin	Met/QR/Quechers-GC/3 (GC/MS/MS)	SÍ
QR528	Piraclostrobina	LC/MS/MS	NO
QR275	Piridaben	Met/QR/Quechers-GC/3 (GC/MS/MS)	SÍ
QR247	Piridafention	Met/QR/Quechers-GC/3 (GC/MS/MS)	SÍ
QR148	Pirifenox	Met/QR/Quechers-GC/3 (GC/MS/MS)	SÍ
QR229	Pirimetanil	Met/QR/Quechers-GC/3 (GC/MS/MS)	SÍ
QR159	Pirimicarb	Met/QR/Quechers-GC/3 (GC/MS/MS)	SÍ
QR529	Pirimicarb desmetil	LC/MS/MS	NO
QR259	Pirimifos-metil	Met/QR/Quechers-GC/3 (GC/MS/MS)	SÍ
QR052	Procimidona	Met/QR/Quechers-GC/3 (GC/MS/MS)	SÍ
QR530	Procloraz	LC/MS/MS	NO
QR154	Profam	LC/MS/MS	NO
QR215	Profenofos	Met/QR/Quechers-GC/3 (GC/MS/MS)	SÍ
QR207	Prometrina	Met/QR/Quechers-GC/3 (GC/MS/MS)	SÍ
QR196	Propacloro	LC/MS/MS	NO
QR245	Propargita	Met/QR/Quechers-GC/3 (GC/MS/MS)	SÍ
QR509	Propiconazol	Met/QR/Quechers-GC/3 (GC/MS/MS)	SÍ
QR023	Propizamida	LC/MS/MS	NO
QR206	Propoxur	LC/MS/MS	NO
QR268	Protiofos	Met/QR/Quechers-GC/3 (GC/MS/MS)	SÍ

**MULTIRESIDUOS EN MIEL ¹ (BATQR26)**

Código	Determinaciones incluidas	Método	Acreditada ²
QR163	Quinalfos	Met/QR/Quechers-GC/3 (GC/MS/MS)	SÍ
QR271	Quinoxifeno	Met/QR/Quechers-GC/3 (GC/MS/MS)	SÍ
QR157	Simacina	LC/MS/MS	NO
QR056	Sulfotep	Met/QR/Quechers-GC/3 (GC/MS/MS)	SÍ
QR510	Tau fluvalinato	Met/QR/Quechers-GC/3 (GC/MS/MS)	SÍ
QR272	Tebuconazol	Met/QR/Quechers-GC/3 (GC/MS/MS)	SÍ
QR531	Tebufenocida	LC/MS/MS	NO
QR274	Tebufenpirad	Met/QR/Quechers-GC/3 (GC/MS/MS)	SÍ
QR257	Terbumetona	Met/QR/Quechers-GC/3 (GC/MS/MS)	SÍ
QR158	Terbutilacina	LC/MS/MS	NO
QR356	Terbutrina	LC/MS/MS	NO

Código	Determinaciones incluidas	Método	Acreditada ²
QR101	Tetradifon	Met/QR/Quechers-GC/3 (GC/MS/MS)	SÍ
QR260	Tiabendazol	LC/MS/MS	NO
QR532	Tiacloprid	LC/MS/MS	NO
QR232	Tolclofos-metil	Met/QR/Quechers-GC/3 (GC/MS/MS)	SÍ
QR209	Triadimefon	Met/QR/Quechers-GC/3 (GC/MS/MS)	SÍ
QR212	Triadimenol	Met/QR/Quechers-GC/3 (GC/MS/MS)	SÍ
QR230	Trialato	Met/QR/Quechers-GC/3 (GC/MS/MS)	SÍ
QR237	Triflumizol	LC/MS/MS	NO
QR062	Trifluralina	Met/QR/Quechers-GC/3 (GC/MS/MS)	SÍ
QR203	Vamidotion	LC/MS/MS	NO
QR231	Vinclozolina	Met/QR/Quechers-GC/3 (GC/MS/MS)	SÍ

Nota: Se pueden solicitar las determinaciones por separado. Su importe sería:

- Preparación de la muestra obligatoria: 63,30 euros
- Cada determinación: 1,06 euros

¹ El precio del conjunto de determinaciones de **"MULTIRESIDUOS EN MIEL"** sería de 131,88 €.

² Acreditadas según Nota Técnica 19 de ENAC. El Laboratorio dispone de una Lista Pública de Ensayos (LPE) a disposición del cliente, donde se indican las matrices concretas y los límites de cuantificación.

Tiempo estimado de respuesta: Consultar con el Laboratorio

VINO

OFERTA DE SERVICIOS: QUÍMICA de RESIDUOS

PLAGUICIDAS EN VINO ¹ (BATQR19)

Código	Determinaciones incluidas	Método	Acreditada ²	Código	Determinaciones incluidas	Método	Acreditada ²
QR310	Alacloro	Met/QR/Vino/1 (GC/MS/MS)	SÍ	QR455	Difenoconazol	Met/QR/Vino/1 (GC/MS/MS)	NO
QR483	Azoxistrobina	Met/QR/Vino/1 (GC/MS/MS)	SÍ	QR364	Diflufenican	Met/QR/Vino/1 (GC/MS/MS)	SÍ
QR446	Benalaxil	Met/QR/Vino/1 (GC/MS/MS)	SÍ	QR362	Diniconazol	Met/QR/Vino/1 (GC/MS/MS)	SÍ
QR461	Bifentrina	Met/QR/Vino/1 (GC/MS/MS)	NO	QR495	Endosulfán alfa	Met/QR/Vino/1 (GC/MS/MS)	NO
QR345	Bitertanol	Met/QR/Vino/1 (GC/MS/MS)	SÍ	QR496	Endosulfán beta	Met/QR/Vino/1 (GC/MS/MS)	NO
QR498	Boscalida	Met/QR/Vino/1 (GC/MS/MS)	NO	QR489	Endosulfan sulfato	Met/QR/Vino/1 (GC/MS/MS)	NO
QR386	Bromopropilato	Met/QR/Vino/1 (GC/MS/MS)	SÍ	QR471	Etalfuralina	Met/QR/Vino/1 (GC/MS/MS)	SÍ
QR381	Bupirimato	Met/QR/Vino/1 (GC/MS/MS)	SÍ	QR414	Etion	Met/QR/Vino/1 (GC/MS/MS)	SÍ
QR383	Butoxido de piperonilo	Met/QR/Vino/1 (GC/MS/MS)	SÍ	QR481	Etofenprox	Met/QR/Vino/1 (GC/MS/MS)	NO
QR475	Butralina	Met/QR/Vino/1 (GC/MS/MS)	SÍ	QR468	Etofumesato	Met/QR/Vino/1 (GC/MS/MS)	SÍ
QR463	Ciflutrin	Met/QR/Vino/1 (GC/MS/MS)	NO	QR479	Fempropatrina	Met/QR/Vino/1 (GC/MS/MS)	NO
QR445	Cipermetrina	Met/QR/Vino/1 (GC/MS/MS)	NO	QR477	Fenamifos	Met/QR/Vino/1 (GC/MS/MS)	NO
QR459	Ciproconazol	Met/QR/Vino/1 (GC/MS/MS)	SÍ	QR462	Fenarimol	Met/QR/Vino/1 (GC/MS/MS)	SÍ
QR353	Ciprodinilo	Met/QR/Vino/1 (GC/MS/MS)	SÍ	QR366	Fenazaquina	Met/QR/Vino/1 (GC/MS/MS)	SÍ
QR319	Clorfenvinfos	Met/QR/Vino/1 (GC/MS/MS)	SÍ	QR480	Fenbuconazol	Met/QR/Vino/1 (GC/MS/MS)	SÍ
QR326	Clorpirifos	Met/QR/Vino/1 (GC/MS/MS)	SÍ	QR501	Fenhexamida	Met/QR/Vino/1 (GC/MS/MS)	NO
QR329	Clorpirifos-metilo	Met/QR/Vino/1 (GC/MS/MS)	SÍ	QR500	Fenitrotion	Met/QR/Vino/1 (GC/MS/MS)	NO
QR376	Clortal-dimetil	Met/QR/Vino/1 (GC/MS/MS)	SÍ	QR474	Fention	Met/QR/Vino/1 (GC/MS/MS)	NO
QR379	Cresoxim-metilo	Met/QR/Vino/1 (GC/MS/MS)	SÍ	QR476	Fentoato	Met/QR/Vino/1 (GC/MS/MS)	SÍ
QR444	Deltametrina	Met/QR/Vino/1 (GC/MS/MS)	NO	QR470	Fenvalerato + Esfenvalerato	Met/QR/Vino/1 (GC/MS/MS)	NO
QR317	Diazinon	Met/QR/Vino/1 (GC/MS/MS)	SÍ	QR344	Fluazifop-p-butil	Met/QR/Vino/1 (GC/MS/MS)	SÍ
QR486	Dicofol	Met/QR/Vino/1 (GC/MS/MS)	NO	QR408	Fluquinconazol	Met/QR/Vino/1 (GC/MS/MS)	SÍ
QR487	Dietofencarb	Met/QR/Vino/1 (GC/MS/MS)	SÍ	QR359	Flusilazol	Met/QR/Vino/1 (GC/MS/MS)	SÍ



Código	Determinaciones incluidas	Método	Acreditada ²
QR357	Flutolanil	Met/QR/Vino/1 (GC/MS/MS)	SÍ
QR457	Flutriafol	Met/QR/Vino/1 (GC/MS/MS)	SÍ
QR447	Fonofos	Met/QR/Vino/1 (GC/MS/MS)	SÍ
QR472	Forato	Met/QR/Vino/1 (GC/MS/MS)	NO
QR388	Fosalone	Met/QR/Vino/1 (GC/MS/MS)	SÍ
QR490	Hexacina	Met/QR/Vino/1 (GC/MS/MS)	NO
QR460	Iprodiona	Met/QR/Vino/1 (GC/MS/MS)	NO
QR349	Isofenfos	Met/QR/Vino/1 (GC/MS/MS)	SÍ
QR413	Isofenfos-metilo	Met/QR/Vino/1 (GC/MS/MS)	SÍ
QR454	Lambda-cihalotrina	Met/QR/Vino/1 (GC/MS/MS)	NO
QR452	Lindano	Met/QR/Vino/1 (GC/MS/MS)	NO
QR450	Metalaxilo (incl. Metalaxilo-M)	Met/QR/Vino/1 (GC/MS/MS)	SÍ
QR360	Miclobutanil	Met/QR/Vino/1 (GC/MS/MS)	SÍ
QR382	Nuarimol	Met/QR/Vino/1 (GC/MS/MS)	SÍ
QR401	Oxifluorfen	Met/QR/Vino/1 (GC/MS/MS)	SÍ
QR399	Paclobutrazol	Met/QR/Vino/1 (GC/MS/MS)	SÍ
QR491	Paration	Met/QR/Vino/1 (GC/MS/MS)	SÍ
QR333	Pendimetalina	Met/QR/Vino/1 (GC/MS/MS)	SÍ
QR449	Permetrin	Met/QR/Vino/1 (GC/MS/MS)	NO
QR407	Piridaben	Met/QR/Vino/1 (GC/MS/MS)	SÍ
QR384	Piridafention	Met/QR/Vino/1 (GC/MS/MS)	SÍ
QR343	Pirifenox	Met/QR/Vino/1 (GC/MS/MS)	SÍ
QR465	Pirimetanil	Met/QR/Vino/1 (GC/MS/MS)	SÍ

Código	Determinaciones incluidas	Método	Acreditada ²
QR456	Pirimicarb	Met/QR/Vino/1 (GC/MS/MS)	NO
QR394	Pirimifos-metil	Met/QR/Vino/1 (GC/MS/MS)	SÍ
QR325	Procimidona	Met/QR/Vino/1 (GC/MS/MS)	SÍ
QR458	Profenofos	Met/QR/Vino/1 (GC/MS/MS)	SÍ
QR351	Prometrina	Met/QR/Vino/1 (GC/MS/MS)	SÍ
QR497	Propargita	Met/QR/Vino/1 (GC/MS/MS)	NO
QR493	Propiconazol	Met/QR/Vino/1 (GC/MS/MS)	SÍ
QR478	Protiofos	Met/QR/Vino/1 (GC/MS/MS)	NO
QR350	Quinalfos	Met/QR/Vino/1 (GC/MS/MS)	SÍ
QR404	Quinoxifeno	Met/QR/Vino/1 (GC/MS/MS)	SÍ
QR448	Sulfotep	Met/QR/Vino/1 (GC/MS/MS)	SÍ
QR494	Tau fluvalinato	Met/QR/Vino/1 (GC/MS/MS)	NO
QR405	Tebuconazol	Met/QR/Vino/1 (GC/MS/MS)	SÍ
QR406	Tebufenpirad	Met/QR/Vino/1 (GC/MS/MS)	SÍ
QR473	Terbumetona	Met/QR/Vino/1 (GC/MS/MS)	NO
QR453	Tetradifon	Met/QR/Vino/1 (GC/MS/MS)	SÍ
QR373	Tolclofos-metil	Met/QR/Vino/1 (GC/MS/MS)	SÍ
QR352	Triadimefon	Met/QR/Vino/1 (GC/MS/MS)	SÍ
QR354	Triadimenol	Met/QR/Vino/1 (GC/MS/MS)	SÍ
QR466	Trialato	Met/QR/Vino/1 (GC/MS/MS)	SÍ
QR451	Trifluralina	Met/QR/Vino/1 (GC/MS/MS)	SÍ
QR467	Vinclozolina	Met/QR/Vino/1 (GC/MS/MS)	SÍ

Nota: Se pueden solicitar las determinaciones por separado. Su importe sería:

- Preparación de la muestra obligatoria: 42,20 euros
- Cada determinación: 1,06 euros

¹ El precio del conjunto de determinaciones de **"Plaguicidas en Vino"** sería de 100,23 €, con un tiempo estimado de respuesta de 15 días.

² Acreditadas según Nota Técnica 19 de ENAC. El Laboratorio dispone de una Lista Pública de Ensayos (LPE) a disposición del cliente, donde se indican las matrices concretas y los límites de cuantificación.



OFERTA DE SERVICIOS: QUÍMICA de RESIDUOS

LECHE

ANTIINFLAMATORIOS NO ESTEROIDEOS EN LECHE (LC/MS/MS) (BATQR28)

Código	Determinaciones incluidas	Método	Acreditada	Tiempo estimado de respuesta	Importe
QR544	Ácido Mefenámico	Met/QR/AINEsLeche/1 (LC/MS/MS)	Sí	Consultar con el Laboratorio	211,00 €
QR545	Acido Tolfenámico	Met/QR/AINEsLeche/1 (LC/MS/MS)	Sí		
QR546	Diclofenaco	Met/QR/AINEsLeche/1 (LC/MS/MS)	Sí		
QR547	Fenilbutazona	Met/QR/AINEsLeche/1 (LC/MS/MS)	Sí		
QR550	Meloxicam	Met/QR/AINEsLeche/1 (LC/MS/MS)	Sí		
QR569	Naproxeno	Met/QR/AINEsLeche/1 (LC/MS/MS)	Sí		

Nota: Se pueden solicitar las determinaciones por separado. Su importe sería:

- Preparación de la muestra obligatoria: 200,45 euros
- Cada determinación: 8,44 euros



MÚSCULO

ANTIINFLAMATORIOS NO ESTEROIDEOS EN MÚSCULO ¹ (BATQR35)

Código	Determinaciones incluidas	Método	Acreditada	Tiempo estimado de respuesta	Importe
QR559	Ácido Mefenámico	Met/QR/AINEsMúsculo/1 (LC/MS/MS)	SÍ	Consultar con el Laboratorio	300,00 €
QR560	Ácido Salicílico	Met/QR/AINEsMúsculo/1 (LC/MS/MS)	SÍ		
QR561	Ácido Tolfenámico	Met/QR/AINEsMúsculo/1 (LC/MS/MS)	SÍ		
QR562	Carprofeno	Met/QR/AINEsMúsculo/1 (LC/MS/MS)	SÍ		
QR563	Diclofenaco	Met/QR/AINEsMúsculo/1 (LC/MS/MS)	SÍ		
QR564	Fenilbutazona	Met/QR/AINEsMúsculo/1 (LC/MS/MS)	SÍ		
QR565	Flunixin	Met/QR/AINEsMúsculo/1 (LC/MS/MS)	SÍ		
QR566	Meloxicam	Met/QR/AINEsMúsculo/1 (LC/MS/MS)	SÍ		
QR567	Naproxeno	Met/QR/AINEsMúsculo/1 (LC/MS/MS)	SÍ		

Nota: Se pueden solicitar las determinaciones por separado. Su importe sería:

- Preparación de la muestra obligatoria: 250,00 euros
- Cada determinación: 8,44 euros

**MULTIRESIDUOS EN MÚSCULO ¹ (BATQR27)**

Código	Determinaciones incluidas	Método	Acreditada ²
QR036	Acefato	LC/MS/MS	NO
QR516	Acetamiprid	LC/MS/MS	NO
QR032	Alacloro	Met/QR/Quechers-GC/4 (GC/MS/MS)	SÍ
QR078	Aldrin	Met/QR/Quechers-GC/4 (GC/MS/MS)	SÍ
QR503	Azoxistrobina	Met/QR/Quechers-GC/4 (GC/MS/MS)	NO
QR050	Benalaxil	Met/QR/Quechers-GC/4 (GC/MS/MS)	SÍ
QR222	Bifentrina	Met/QR/Quechers-GC/4 (GC/MS/MS)	SÍ
QR152	Bitertanol	Met/QR/Quechers-GC/4 (GC/MS/MS)	SÍ
QR511	Boscalida	Met/QR/Quechers-GC/4 (GC/MS/MS)	SÍ
QR248	Bromopropilato	Met/QR/Quechers-GC/4 (GC/MS/MS)	SÍ
QR242	Bupirimato	Met/QR/Quechers-GC/4 (GC/MS/MS)	SÍ
QR164	Buprofecina	LC/MS/MS	NO
QR246	Butoxido de piperonilo	Met/QR/Quechers-GC/4 (GC/MS/MS)	SÍ
QR263	Butralina	Met/QR/Quechers-GC/4 (GC/MS/MS)	SÍ
QR517	Cadusafos	LC/MS/MS	NO
QR416	Carbendacima	LC/MS/MS	NO
QR225	Ciflutrin	Met/QR/Quechers-GC/4 (GC/MS/MS)	NO
QR031	Cipermetrina	Met/QR/Quechers-GC/4 (GC/MS/MS)	NO
QR218	Ciproconazol	Met/QR/Quechers-GC/4 (GC/MS/MS)	SÍ
QR210	Ciprodinilo	Met/QR/Quechers-GC/4 (GC/MS/MS)	SÍ
QR026	Clorfenvinfos	Met/QR/Quechers-GC/4 (GC/MS/MS)	SÍ

Código	Determinaciones incluidas	Método	Acreditada ²
QR053	Clorpirifos	Met/QR/Quechers-GC/4 (GC/MS/MS)	SÍ
QR058	Clorpirifos-metilo	Met/QR/Quechers-GC/4 (GC/MS/MS)	SÍ
QR305	Clorprofam	LC/MS/MS	NO
QR235	Clortal-dimetil	Met/QR/Quechers-GC/4 (GC/MS/MS)	SÍ
QR241	Cresoxim-metilo	Met/QR/Quechers-GC/4 (GC/MS/MS)	SÍ
QR029	Deltametrina	Met/QR/Quechers-GC/4 (GC/MS/MS)	NO
QR024	Diazinon	Met/QR/Quechers-GC/4 (GC/MS/MS)	SÍ
QR332	Dicloroanilina	LC/MS/MS	NO
QR504	Dicofol	Met/QR/Quechers-GC/4 (GC/MS/MS)	SÍ
QR085	Dieldrín	Met/QR/Quechers-GC/4 (GC/MS/MS)	SÍ
QR208	Dietofencarb	Met/QR/Quechers-GC/4 (GC/MS/MS)	SÍ
QR153	Difenoconazol	Met/QR/Quechers-GC/4 (GC/MS/MS)	SÍ
QR220	Diflufenican	Met/QR/Quechers-GC/4 (GC/MS/MS)	SÍ
QR028	Dimetoato	LC/MS/MS	NO
QR219	Diniconazol	Met/QR/Quechers-GC/4 (GC/MS/MS)	SÍ
QR505	Endosulfán alfa	Met/QR/Quechers-GC/4 (GC/MS/MS)	SÍ
QR506	Endosulfán beta	Met/QR/Quechers-GC/4 (GC/MS/MS)	SÍ
QR507	Endosulfán sulfato	Met/QR/Quechers-GC/4 (GC/MS/MS)	SÍ
QR089	Endrín	Met/QR/Quechers-GC/4 (GC/MS/MS)	SÍ
QR293	Endrín cetona	Met/QR/Quechers-GC/4 (GC/MS/MS)	SÍ
QR253	Etalfuralina	Met/QR/Quechers-GC/4 (GC/MS/MS)	SÍ

**OFERTA DE SERVICIOS: QUÍMICA de RESIDUOS****MULTIRESIDUOS EN MÚSCULO ¹ (BATQR27)**

Código	Determinaciones incluidas	Método	Acreditada ²
QR037	Etiofencarb	LC/MS/MS	NO
QR303	Etion	Met/QR/Quechers-GC/4 (GC/MS/MS)	SÍ
QR278	Etiofenprox	Met/QR/Quechers-GC/4 (GC/MS/MS)	SÍ
QR233	Etiofumesato	Met/QR/Quechers-GC/4 (GC/MS/MS)	SÍ
QR518	Etoprofos	LC/MS/MS	NO
QR273	Fempropatrina	Met/QR/Quechers-GC/4 (GC/MS/MS)	SÍ
QR267	Fenamifos	Met/QR/Quechers-GC/4 (GC/MS/MS)	SÍ
QR520	Fenamifos sulfona	LC/MS/MS	NO
QR519	Fenamifos sulfóxido	LC/MS/MS	NO
QR224	Fenarimol	Met/QR/Quechers-GC/4 (GC/MS/MS)	SÍ
QR223	Fenazaquina	Met/QR/Quechers-GC/4 (GC/MS/MS)	SÍ
QR277	Fenbuconazol	Met/QR/Quechers-GC/4 (GC/MS/MS)	SÍ
QR514	Fenhexamida	Met/QR/Quechers-GC/4 (GC/MS/MS)	NO
QR513	Fenitrotión	Met/QR/Quechers-GC/4 (GC/MS/MS)	SÍ
QR262	Fention	Met/QR/Quechers-GC/4 (GC/MS/MS)	SÍ
QR264	Fentoato	Met/QR/Quechers-GC/4 (GC/MS/MS)	NO
QR251	Fenvalerato + Esfenvalerato	Met/QR/Quechers-GC/4 (GC/MS/MS)	SÍ
QR552	Fipronil	Met/QR/Quechers-GC/4 (GC/MS/MS)	SÍ
QR149	Fluazifop-p-butil	Met/QR/Quechers-GC/4 (GC/MS/MS)	SÍ
QR553	Fludioxonilo	Met/QR/Quechers-GC/4 (GC/MS/MS)	SÍ
QR385	Fluotrimazol	LC/MS/MS	NO
QR276	Fluquinconazol	Met/QR/Quechers-GC/4 (GC/MS/MS)	SÍ

Código	Determinaciones incluidas	Método	Acreditada ²
QR216	Flusilazol	Met/QR/Quechers-GC/4 (GC/MS/MS)	SÍ
QR214	Flutolanil	Met/QR/Quechers-GC/4 (GC/MS/MS)	SÍ
QR213	Flutriafol	Met/QR/Quechers-GC/4 (GC/MS/MS)	SÍ
QR054	Fonofos	Met/QR/Quechers-GC/4 (GC/MS/MS)	SÍ
QR254	Forato	Met/QR/Quechers-GC/4 (GC/MS/MS)	SÍ
QR250	Fosalone	Met/QR/Quechers-GC/4 (GC/MS/MS)	SÍ
QR151	Fosmet	LC/MS/MS	NO
QR521	Fosmet oxon	LC/MS/MS	NO
QR368	Haloxifop	LC/MS/MS	NO
QR397	Haloxifop-etoxietilo	LC/MS/MS	NO
QR392	Haloxifop-metilo	LC/MS/MS	NO
QR079	HCH-alfa	Met/QR/Quechers-GC/4 (GC/MS/MS)	SÍ
QR080	HCH-beta	Met/QR/Quechers-GC/4 (GC/MS/MS)	SÍ
QR081	HCH-delta	Met/QR/Quechers-GC/4 (GC/MS/MS)	SÍ
QR091	Heptacloro	Met/QR/Quechers-GC/4 (GC/MS/MS)	SÍ
QR535	Heptacloro endo epóxido (isómero trans)	Met/QR/Quechers-GC/4 (GC/MS/MS)	SÍ
QR092	Heptacloro exo epóxido (isómero cis)	Met/QR/Quechers-GC/4 (GC/MS/MS)	SÍ
QR155	Heptenofos	LC/MS/MS	NO
QR147	Hexacinona	Met/QR/Quechers-GC/4 (GC/MS/MS)	SÍ
QR374	Hexaconazol	LC/MS/MS	NO
QR402	Hexitiazox	LC/MS/MS	NO

**MULTIRESIDUOS EN MÚSCULO ¹ (BATQR27)**

Código	Determinaciones incluidas	Método	Acreditada ²
QR240	Imazalil	LC/MS/MS	NO
QR522	Imidacloprid	LC/MS/MS	NO
QR221	Iprodiona	Met/QR/Quechers-GC/4 (GC/MS/MS)	NO
QR523	Iprovalicarbo	LC/MS/MS	NO
QR162	Isofenfos	Met/QR/Quechers-GC/4 (GC/MS/MS)	SÍ
QR294	Isofenfos-metilo	Met/QR/Quechers-GC/4 (GC/MS/MS)	SÍ
QR109	Lambda-cihalotrina	Met/QR/Quechers-GC/4 (GC/MS/MS)	SÍ
QR094	Lindano	Met/QR/Quechers-GC/4 (GC/MS/MS)	SÍ
QR261	Linuron	LC/MS/MS	NO
QR524	Malaoxón	LC/MS/MS	NO
QR234	Malation	LC/MS/MS	NO
QR525	Mepanipirima	LC/MS/MS	NO
QR059	Metalaxilo (incl. Metalaxilo-M)	Met/QR/Quechers-GC/4 (GC/MS/MS)	SÍ
QR044	Metamidofos	LC/MS/MS	NO
QR097	Metazacloro	LC/MS/MS	NO
QR041	Metidation	LC/MS/MS	NO
QR161	Metiocarb	LC/MS/MS	NO
QR527	Metiocarb sulfona	LC/MS/MS	NO
QR526	Metiocarb sulfóxido	LC/MS/MS	NO
QR093	Metoxicloro	Met/QR/Quechers-GC/4 (GC/MS/MS)	SÍ
QR096	Metribucina	LC/MS/MS	NO

Código	Determinaciones incluidas	Método	Acreditada ²
QR217	Miclobutanil	Met/QR/Quechers-GC/4 (GC/MS/MS)	SÍ
QR199	Monolinuron	LC/MS/MS	NO
QR239	Napropamida	LC/MS/MS	NO
QR244	Nuarimol	Met/QR/Quechers-GC/4 (GC/MS/MS)	SÍ
QR156	Ometoato	LC/MS/MS	NO
QR534	o,p' DDT	Met/QR/Quechers-GC/4 (GC/MS/MS)	SÍ
QR150	Oxadixilo	LC/MS/MS	NO
QR265	Oxamilo	LC/MS/MS	NO
QR269	Oxifluorfen	Met/QR/Quechers-GC/4 (GC/MS/MS)	SÍ
QR082	p,p' TDE (DDD)	Met/QR/Quechers-GC/4 (GC/MS/MS)	SÍ
QR083	p,p' DDE	Met/QR/Quechers-GC/4 (GC/MS/MS)	SÍ
QR084	p,p' DDT	Met/QR/Quechers-GC/4 (GC/MS/MS)	SÍ
QR266	Paclobutrazol	Met/QR/Quechers-GC/4 (GC/MS/MS)	NO
QR508	Paration	Met/QR/Quechers-GC/4 (GC/MS/MS)	SÍ
QR380	Penconazol	LC/MS/MS	NO
QR064	Pendimetalina	Met/QR/Quechers-GC/4 (GC/MS/MS)	SÍ
QR057	Permetrin	Met/QR/Quechers-GC/4 (GC/MS/MS)	NO
QR528	Piraclostrobina	LC/MS/MS	NO
QR275	Piridaben	Met/QR/Quechers-GC/4 (GC/MS/MS)	SÍ
QR247	Piridafention	Met/QR/Quechers-GC/4 (GC/MS/MS)	SÍ
QR148	Pirifenox	Met/QR/Quechers-GC/4 (GC/MS/MS)	SÍ

**MULTIRESIDUOS EN MÚSCULO ¹ (BATQR27)**

Código	Determinaciones incluidas	Método	Acreditada ²
QR229	Pirimetanol	Met/QR/Quechers-GC/4 (GC/MS/MS)	SÍ
QR159	Pirimicarb	Met/QR/Quechers-GC/4 (GC/MS/MS)	SÍ
QR529	Pirimicarb desmetil	LC/MS/MS	NO
QR259	Pirimifos-metil	Met/QR/Quechers-GC/4 (GC/MS/MS)	SÍ
QR052	Procimidona	Met/QR/Quechers-GC/4 (GC/MS/MS)	SÍ
QR530	Procloraz	LC/MS/MS	NO
QR154	Profam	LC/MS/MS	NO
QR215	Profenofos	Met/QR/Quechers-GC/4 (GC/MS/MS)	SÍ
QR207	Prometrina	Met/QR/Quechers-GC/4 (GC/MS/MS)	SÍ
QR196	Propacloro	LC/MS/MS	NO
QR245	Propargita	Met/QR/Quechers-GC/4 (GC/MS/MS)	NO
QR509	Propiconazol	Met/QR/Quechers-GC/4 (GC/MS/MS)	SÍ
QR023	Propizamida	LC/MS/MS	NO
QR206	Propoxur	LC/MS/MS	NO
QR268	Protiofos	Met/QR/Quechers-GC/4 (GC/MS/MS)	SÍ
QR163	Quinalfos	Met/QR/Quechers-GC/4 (GC/MS/MS)	SÍ
QR271	Quinoxifeno	Met/QR/Quechers-GC/4 (GC/MS/MS)	SÍ
QR157	Simacina	LC/MS/MS	NO
QR056	Sulfotep	Met/QR/Quechers-GC/4 (GC/MS/MS)	SÍ

Código	Determinaciones incluidas	Método	Acreditada ²
QR510	Tau fluvalinato	Met/QR/Quechers-GC/4 (GC/MS/MS)	SÍ
QR272	Tebuconazol	Met/QR/Quechers-GC/4 (GC/MS/MS)	SÍ
QR531	Tebufenocida	LC/MS/MS	NO
QR274	Tebufenpirad	Met/QR/Quechers-GC/4 (GC/MS/MS)	SÍ
QR257	Terbumetona	Met/QR/Quechers-GC/4 (GC/MS/MS)	NO
QR158	Terbutilacina	LC/MS/MS	NO
QR356	Terbutrina	LC/MS/MS	NO
QR101	Tetradifon	Met/QR/Quechers-GC/4 (GC/MS/MS)	SÍ
QR260	Tiabendazol	LC/MS/MS	NO
QR532	Tiaclopid	LC/MS/MS	NO
QR232	Tolclofos-metil	Met/QR/Quechers-GC/4 (GC/MS/MS)	SÍ
QR209	Triadimefon	Met/QR/Quechers-GC/4 (GC/MS/MS)	SÍ
QR212	Triadimenol	Met/QR/Quechers-GC/4 (GC/MS/MS)	SÍ
QR230	Trialato	Met/QR/Quechers-GC/4 (GC/MS/MS)	SÍ
QR237	Triflumizol	LC/MS/MS	NO
QR062	Trifluralina	Met/QR/Quechers-GC/4 (GC/MS/MS)	SÍ
QR203	Vamidotion	LC/MS/MS	NO
QR231	Vinclozolina	Met/QR/Quechers-GC/4 (GC/MS/MS)	SÍ

Nota: Se pueden solicitar las determinaciones por separado. Su importe sería:

- Preparación de la muestra obligatoria: 63,30 euros
- Cada determinación: 1,06 euros

¹ El precio del conjunto de determinaciones de "**MULTIRESIDUOS EN MÚSCULO**" sería de 131,88 €.

² Acreditadas según Nota Técnica 19 de ENAC. El Laboratorio dispone de una Lista Pública de Ensayos (LPE) a disposición del cliente, donde se indican las matrices concretas y los límites de cuantificación.

Tiempo estimado de respuesta: Consultar con el Laboratorio



GRASAS

GESTÁGENOS EN GRASA PERIRENAL (BATQR25)

Código	Determinaciones incluidas	Método	Acreditada	Tiempo estimado de respuesta	Importe
QR539	Acetato de clormadinona	Met/QR/Gestágenos/1 (LC/MS/MS)	SÍ	Consultar con el Laboratorio	166,69 €
QR540	Acetato de medroxiprogesterona	Met/QR/Gestágenos/1 (LC/MS/MS)	SÍ		
QR538	Acetato de megestrol	Met/QR/Gestágenos/1 (LC/MS/MS)	SÍ		
QR533	Acetato de melengestrol	Met/QR/Gestágenos/1 (LC/MS/MS)	SÍ		

Nota: Se pueden solicitar las determinaciones de GESTÁGENOS EN GRASA PERIRRENAL por separado. Su importe sería:

- Preparación de la muestra obligatoria: 158,25 euros
- Cada determinación: 2,11 euros



OFERTA DE SERVICIOS: QUÍMICA de RESIDUOS

ORGANOCLORADOS ¹ (BATQR06)

Código	Determinaciones incluidas	Método	Acreditada
QR078	Aldrin	Met/QR/Quechers-OCL/1 (GC/MS/MS)	SÍ
QR085	Dieldrin	Met/QR/Quechers-OCL/1 (GC/MS/MS)	SÍ
QR086	Endosulfan alfa	Met/QR/Quechers-OCL/1 (GC/MS/MS)	SÍ
QR087	Endosulfan beta	Met/QR/Quechers-OCL/1 (GC/MS/MS)	SÍ
QR088	Endosulfan sulfato	Met/QR/Quechers-OCL/1 (GC/MS/MS)	SÍ
QR089	Endrin	Met/QR/Quechers-OCL/1 (GC/MS/MS)	SÍ
QR293	Endrin cetona	Met/QR/Quechers-OCL/1 (GC/MS/MS)	SÍ
QR079	HCH-alfa	Met/QR/Quechers-OCL/1 (GC/MS/MS)	SÍ
QR080	HCH-beta	Met/QR/Quechers-OCL/1 (GC/MS/MS)	SÍ
QR081	HCH-delta	Met/QR/Quechers-OCL/1 (GC/MS/MS)	SÍ
QR091	Heptacloro	Met/QR/Quechers-OCL/1 (GC/MS/MS)	SÍ

Código	Determinaciones incluidas	Método	Acreditada
QR535	Heptacloro endo epóxido (isómero trans)	Met/QR/Quechers-OCL/1 (GC/MS/MS)	SÍ
QR092	Heptacloro exo epóxido (isómero cis)	Met/QR/Quechers-OCL/1 (GC/MS/MS)	SÍ
QR114	Lindano	Met/QR/Quechers-OCL/1 (GC/MS/MS)	SÍ
QR093	Metoxicloro	Met/QR/Quechers-OCL/1 (GC/MS/MS)	SÍ
QR534	o,p' DDT	Met/QR/Quechers-OCL/1 (GC/MS/MS)	SÍ
QR082	p,p' TDE (DDD)	Met/QR/Quechers-OCL/1 (GC/MS/MS)	SÍ
QR083	p,p' DDE	Met/QR/Quechers-OCL/1 (GC/MS/MS)	SÍ
QR084	p,p' DDT	Met/QR/Quechers-OCL/1 (GC/MS/MS)	SÍ

Nota: Se pueden solicitar las determinaciones de **ORGANOCLORADOS** por separado. Su importe sería:

- Preparación de la muestra obligatoria: 158,25 euros
- Cada determinación: 2,11 euros

¹ El precio del conjunto de determinaciones de "**Organoclorados**" sería de 198,34 €
Tiempo estimado de respuesta: Consultar con el Laboratorio



ORINA y AGUAS DE CONSUMO ANIMAL

ANABOLIZANTES: ESTEROIDES (BATQR15)

Código	Determinaciones incluidas	Método	Acreditada	Tiempo estimado de respuesta	Importe
QR537	17 alfa Acetato de melengestrol	Met/QR/Anabol/1 (LC/MS/MS)	SÍ	Consultar con el Laboratorio	179,35 €
QR543	17 alfa Boldenona	Met/QR/Anabol/1 (LC/MS/MS)	SÍ		
QR286	17 alfa Etinilestradiol	Met/QR/Anabol/1 (LC/MS/MS)	NO		
QR542	17 alfa Trembolona	Met/QR/Anabol/1 (LC/MS/MS)	SÍ		
QR536	17 beta Boldenona	Met/QR/Anabol/1 (LC/MS/MS)	SÍ		
QR287	17 beta Trembolona	Met/QR/Anabol/1 (LC/MS/MS)	SÍ		
QR539	Acetato de clormadinona	Met/QR/Anabol/1 (LC/MS/MS)	SÍ		
QR540	Acetato de medroxiprogesterona	Met/QR/Anabol/1 (LC/MS/MS)	SÍ		
QR538	Acetato de megestrol	Met/QR/Anabol/1 (LC/MS/MS)	SÍ		

Nota: Se pueden solicitar las determinaciones por separado. Su importe sería:

- Preparación de la muestra obligatoria: 163,53 euros
- Cada determinación: 5,28 euros.

OFERTA DE SERVICIOS: QUÍMICA de RESIDUOS

ANABOLIZANTES: LACTONAS (BATQR16)

Código	Determinaciones incluidas	Método	Acreditada	Tiempo estimado de respuesta	Importe
QR289	Taleranol	Met/QR/Anabol/1 (LC/MS/MS)	Sí	Consultar con el Laboratorio	168,80 €
QR288	Zeranol	Met/QR/Anabol/1 (LC/MS/MS)			

ANABOLIZANTES: ESTILBENOS (BATQR17)

Código	Determinaciones incluidas	Método	Acreditada	Tiempo estimado de respuesta	Importe
QR290	Dienestrol	Met/QR/Anabol/1 (LC/MS/MS)	Sí	Consultar con el Laboratorio	174,08 €
QR292	Dietilestilbestrol	Met/QR/Anabol/1 (LC/MS/MS)			
QR291	Hexestrol	Met/QR/Anabol/1 (LC/MS/MS)			

Nota: Se pueden solicitar las determinaciones por separado. Su importe sería:

- Preparación de la muestra obligatoria: 163,53 euros
- Cada determinación: 5,28 euros.



AGUAS

TRIHALOMETANOS

Código	Determinaciones incluidas	Método	Acreditada	Tiempo estimado de respuesta	Importe
QR001	Cloroformo	Met/QR/Aguas/1 (GC/ECD)	NO	15 días	88,62 €
QR002	Bromoformo	Met/QR/Aguas/1 (GC/ECD)			
QR003	Diclorobromometano	Met/QR/Aguas/1 (GC/ECD)			
QR004	Dibromoclorometano	Met/QR/Aguas/1 (GC/ECD)			
QR005	Trihalometanos totales	CALCULADO			

Nota: Se pueden solicitar las determinaciones por separado. Su importe sería:
- Preparación de la muestra obligatoria: 84,40 euros
- Cada determinación: 2,11 euros