

## 4.a. Gestión de las alianzas externas.

ALIANZA PRINCIPAL: RED LA SALLE				
	ÁMBITO	FINALIDAD	LOGROS	LE R
<b>PROGRAMAS</b>	ULISES	* Trabajar en Red	*Trabajo en equipo entre diferentes Centros para aprovechar nuestras sinergias	L.E.2.E.1
	SENSOR	* Potenciar: el desarrollo neuronal, la creatividad, la inteligencia lateral, la gestión del conocimiento, la organización de la información, la lectura fluida y comprensiva en nuestros alumnos por medio de la creación e implantación de unos programas creados en la RED LS a partir de los conocimientos, necesidades y experiencias de los Centros que participamos	*Afianzar en nuestro Centro una filosofía creativa e innovadora en educación.	
	CREA		*Fortalecer la cultura de nuestra organización mediante la colaboración con otros centros de valores y cultura similar	
	IRATI		*Ser referentes en la aplicación de estos programas en nuestro entorno.	
	IDEAL		*Recursos para la aplicación.	
	ÓPTIMIS			
	LEC.EFI			
<b>FORMACIÓN</b>	ARPA			L.E.2.E.1
	P. INNOVACIÓN LA SALLE		Formación de los propietarios. Implantación de los programas	
	ILENDI	Formación de directivos	Cinco personas formadas, 300 horas/persona	
	SEIN	Crear un marco metodológico para la ESO	Trabajo en RED con los Centros LS. Cambio metodológico en los dos primeros cursos de la ESO	
	INSTITUCIONAL	Formación del núcleo de la comunidad de Educadores Cristianos	Formación de tres profesores. Creación de la Comunidad de Educadores cristianos del centro	
<b>BENCHMARKING</b>	CELAS	Promoción de la conciencia de la Misión Educativa Lasaliana	Formación de 20 profesores, encuentro y conocimiento de otros educadores lasali años. Incorporar elementos de referencia para el desarrollo del proyecto de Centro	L.E.3.E.2.E.1
	ORIENTADORES	Creación de materiales, intercambio entre los orientadores	Creación de un plan de tutoría. Incorporación del protocolo de actuación ante los malos tratos	
		Intercambio de buenas prácticas. Creación de la conciencia de RED	Incorporación de buenas prácticas: Educación Social, intercambio de Equipos de Calidad Semanas Temáticas, UD. Procesos. Intercambio con alumnos de la ESO, Viaje de Estudios conjunto con LS San Asensio	
<b>GESTIÓN</b>	PROVEDORES	Gestión común para mejorar precios	Edición de folletos y materiales comunes, cartelería, material fungible,	L.E.4.E.1
	FINACIACIÓN	Búsqueda de recursos alternativos	Financiación en la formación,	
	ASESORÍA	Facilitar el acceso a la legislación. Seguimiento del plan económico	Estudio para la incorporación de la Ley de Protección de datos, seguimiento y asesoría en la ejecución del presupuesto	
<b>PROYDE-PROEGA (O.N.G)</b>		Sensibilización y educación de nuestros alumnos sobre la problemática del Tercer Mundo	Edición de material, tres proyectos de cooperación en el Tercer Mundo	L.E.2.E.3
	<b>PASTORAL</b>	Hacer una propuesta religiosa educativa desde la perspectiva Lasaliana en una sociedad multicultural y plurirreligiosa	Plan de Pastoral del Centro, incorporación de procesos relacionados como Justicia y Paz	

Fig 4a 2.Colaboración con la Red La Salle.

ALIADO	FINALIDAD	LOGROS	RES
FERE-RIOJA (Nacional) 23 Centros.	Recibir asesoría legal, pedagógica. Negociación con la Consejería y Sindicatos Gestión de proveedores Realizar nuestra Misión Benchmarking	Financiación en formación propia, formación directa, negociación conjunta con proveedores, mejora en servicios y precios colectivos,(Gasoil, material fungible, adaptaciones a la legislación, ley de protección de datos) representación ante la administración y otras entidades	Dtor
CONSEJERÍA DE EDUCACIÓN	Concierto educativo. Mejora del servicio educativo, ratios. Innovación educativa	Aumento de la ratio, en Infantil y ESO. Ratio superior en Primaria. Implantación de la orientación en Primaria. Equipamiento en TICs. Red inalámbrica en el Centro	Dtor
CONSEJERÍA DE ADM. PÚBLICAS	Memoria de reconocimiento de la E.F.Q.M. Formación. Intercambio de experiencias	Cursos de evaluadores, batería de indicadores, asesoría para la elaboración de la memoria de reconocimiento.	EC
UNIVERSIDAD U.R	Intercambio y mejora pedagógica	Siete alumnos en practicas	Dtor
AYUNTAMIENTO DE ALFARO	Colaborar en proyectos, campañas, formación, financiación, Intercambio de instalaciones e información. Desarrollo local	Subvención de actividades, y cursos. Participación en campañas conjuntas. Representación y apoyo ante otras administraciones o entidades. Creación e incorporación, a través de los servicios sociales, del plan de prevención para el menor. Financiación del plan de saneamiento y desinsectación.	ED P.PR
C.P.R	Promover y crear programas de formación para el profesorado	Impartición de cursos en nuestro centro: Calidad, TICs, Recursos Humanos, gestión de la clase, didáctica....	PPR
CENTROS ESCOLARES LA COMARCA	Compartir profesorado. Seguimiento de exalumnos. Orientación profesional	Tres profesores compartidos. Jornadas de orientación para 4º ESO. Campañas: de concienciación, solidaridad, educación medioambiental. Intercambio conjunto con centros extranjeros.	P.PR
PARROQUIA	Realizar nuestra Misión y Visión	Campañas de: Cuaresma, Navidad. Impartición de catequesis, compartir locales, eucaristías trimestrales, mesas redondas,	P.PR
LE POIVRE S.V.	Promoción de las lenguas	Intercambio de 20 alumnos. Programa europeo E-Twinning	P.PR

Fig.4a.3.Finalidad y Logros con el aliado.

**ALIANZAS Y RECURSOS**

L.S.E.P. en su Proyecto contempla la colaboración con organizaciones e Instituciones, de forma especial con la Red La Salle del Distrito de Bilbao fig 4.a.2 En la L.E: 1 “Gestión del Centro”, dentro del FCE “Participar en la Red La Salle”, tenemos un O.E. 1.1 que es “cumplir los requisitos mínimos para participar en la misma”. A lo largo de estos años han sido muchas las alianzas y colaboraciones que se han propiciado, liderado y concretado.

Entendemos la **alianza** como “acuerdo de mutua colaboración con alguna otra organización que busca la mejora de ambas partes”. A partir de la primera autoevaluación, el E.D replanteó la gestión de las alianzas en base a cuatro pasos (fig 4a.1), gestionado por los procesos de P&E y gestión de proveedores. Las alianzas siempre las establece el E.D y la gestión puede ser el E.D o el PPR. En la revisión de junio, cada año el E.D y el PPR evalúan y establecen acciones correctoras, en caso de que sean necesarias. Si la valoración es positiva, tanto en logros como en resultados, se potencia y mantiene esa alianza. Ver subcriterio 2.a.

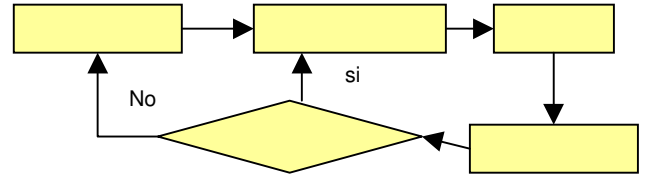


Fig.4.a.1.Pasos para la gestión de las alianzas

LSEP ha sido un centro pionero en la Rioja en la integración de de Alumnos Con Necesidades Educativas Especiales. Para ello mantenemos alianzas y una relación privilegiada con una serie de Centros e Instituciones con los que intercambiamos experiencias, materiales, buenas prácticas y asesoría cuando los alumnos cambian de Centro(bien porque se van o se incorporan a nuestro centro.)

Algunos ejemplos se pueden ver en fig.4a.4.

**ALIANZAS CON CENTROS E INSTITUCIONES COMO CENTRO DE INTEGRACIÓN**

Colegio para niños sordos “La Purísima” de Zaragoza-Colegio de Educación Especial “Torre Monreal” de Tudela-Colegio de educación especial “Los Ángeles” de Logroño-CREENA: centro de recursos para la educación especial del gobierno de Navarra-Servicio Riojano de Salud-Servicio Navarro de Salud-SOEV. Servicio de orientación y evaluación psicopedagógica.-EOEP: equipo de orientación y evaluación psicopedagógica-servicio de atención temprana del gobierno de la Rioja-ASPACE-Servicios Sociales del Ayuntamiento de Alfaro-Guardería infantil “La Florida” de Alfaro-ONCE.

Fig.4a.4.Alianzas con centros e instituciones como centro de integración.

Las alianzas afectan a todos los aspectos de funcionamiento de organización de las personas. Fig 4a.5.

LINEA ESTRATÉGICA	REPERCUSIONES
1.G. del Centro	Conocimiento del sistema de funcionamiento, formación, implantación y revisión.
2.G. Educativa	Conocimiento, formación e implantación de experiencias y programas educativos. Orientación y creación de materiales para los ACNEEs. UD unificadas y comunes con otros centros de la RED.
3.G. del Personal	Formación del personal en las áreas más relevantes del Centro. Mejoras en las condiciones laborales. Creación de equipos estables de trabajo
4.G. de Recursos	Incremento de los ingresos atípicos, captación de fondos para la formación. Equipación del Centro.
5.G. de Serv. y Relación con el entorno.	Potenciación de las relaciones y alianzas, integración en organizaciones como FERE o la RED. Potenciación de la imagen del Centro.

Fig 4a.5 Repercusiones de las alianzas en el funcionamiento de la organización de las personas.

La sistematización de las relaciones con los proveedores viene dada fundamentalmente por el proceso “Gestión de proveedores” donde identificamos y clasificamos en Estratégicos, (fig.4a.6), Habituales y ESporádicos

PROVEEDOR		FINALIDAD	REPERCUSIONES/VALOR AÑADIDO	RES
EDITORIAL BRUÑO	E	Libros de texto, Material del aula. Proyecto Curricular de Centro	Financiación de: la semana de animación a la lectura, folleto del centro, material corporativo, rápeles. Soportes y programas informáticos gratuitos	PPRO
COMERCIAL MALUMBRES	E	Material/mantenimiento informático	Disponibilidad y rapidez, calidad y precio del material, implicación con el Centro	
AGILMIC	E	Programa de gestión de notas	Mejora en la información a los padres, nuevo Boletín, programa integrado que garantiza la fiabilidad y agiliza la gestión	
GEDOC	E	Integrar la gestión docente. Economía y administración	Cursos de formación para la administradora. Actualización constante. Incorporación de los inventarios, mejora en la gestión de los recibos y la contabilidad	
GREMIOS	H	La Ribera, Anoz, Paco-Pintura, Adam, DIEMIG.	Integración en la filosofía del centro, rapidez de respuesta,	
CAT.OCCID	E	Seguros del Centro	Negociar precios como colectivo, coberturas, facilidad de tramitación	AMP
SPORTMANIA	ES	Material deportivo	Chándal centro. Flexibilidad en pedidos. Patrocinio equipos	
AUZU LAGUN	E	Servicio de Comedor	Mejoras en el servicio del comedor, participación en las jornadas de puertas abiertas	PPRO
FREMAP	ES	Mutua y prevención de riesgos laborales	Curso de prevención, mejora en el la revisión tras la negociación. Formación	
CAJARIOJA	H	Entidad financiera	Aportar materiales para las actividades culturales y educativas. Financiar actividades. Trato preferencial en la gestión	

Fig 4.a.6.Finalidad y repercusiones de los proveedores.

**Evaluación y revisión:**

El seguimiento y la evaluación es responsabilidad del ED y los PPRS a través de los siguientes mecanismos:

Evaluación Cualitativa de las alianzas y proveedores (los estratégicos y habituales los revisamos bianualmente) y se llega con ellos a acuerdos preferenciales. En esta evaluación se tiene en cuenta criterios como: concordancia con la filosofía de nuestra organización, precios, calidad del servicio, flexibilidad, rapidez en la respuesta o satisfacción de los usuarios. Un ejemplo claro de evaluación y revisión es cuando en el año 2004, se plantea la reestructuración de las calderas del Centro y presentado el proyecto a nuestro proveedor

habitual, no cumple con los criterios acordados. Se rescinde su contrato y se comienza una relación con otro proveedor que comparte nuestros sistemas y filosofía.

Encuestas al personal, para evaluar la política de alianzas. Esta evaluación se completa con las encuestas que pasamos anualmente a las principales organizaciones aliadas.( ver 8.a)

Autoevaluaciones y estabilizaciones de los procesos Algunos de los aprendizajes y mejoras que hemos incorporado en este subcriterio.

**FUENTE EJ. DE MEJORA Y APRENDIZAJE**

**ALIANZAS Y RECURSOS**

Evaluación ED	*Negociación con las Instituciones *Acuerdos con los centros del entorno *Acuerdo con la Universidad.
Autoevaluaciones	Incorporación y formación en programas LS Encuestas a las instituciones
Encuestas	Programas de participación en la RED

Fig.4.a.7.Aprendizajes y mejoras.