



10. CONSTRUCCIÓN Y URBANISMO

Conceptos

Vivienda protegida. Es aquella que ha recibido cualquier tipo de subvención a su construcción, independientemente del organismo que la conceda, y donde se tienen en cuenta limitaciones de superficie y precios máximos.

Vivienda libre. Es aquella que en el momento de la tasación no es vivienda protegida.

Vivienda colectiva: edificio de uso mayoritariamente residencial que dispone de acceso y servicios comunes para más de dos viviendas

Licitación Oficial. Demanda de obras de construcción por parte de las Administraciones Públicas (Central, Autonómica y Local). Se obtiene mediante registro y la agregación de todos los anuncios de licitaciones que aparecen en los boletines oficiales y cuya apertura de pliegos se ha efectuado en el año que se indica.

Edificios destinados a vivienda. Se define como vivienda a un recinto con una o varias piezas de habitación y anejos que puede ocupar la totalidad de un edificio o parte del mismo, estando en este caso estructuralmente separada e independiente del resto. Está concebida para ser habilitada por personas, generalmente familias de uno o varios miembros y está dotada de acceso directo desde la vía pública o desde recintos comunes privados.

Edificio residencial. Un edificio es residencial cuando está destinado principalmente (al menos en un 50% de su superficie útil excluidos bajos y sótanos) a que en él habiten personas, con independencia de que cumpla otra función secundaria y de que quienes residan en él lo hagan con carácter eventual o permanente. Estos edificios pueden ser destinados a vivienda y a residencia colectiva.

- **Destinados a vivienda.** Edificios que se construyen para albergar una o más viviendas destinadas a residencia familiar. Lo que diferencia a las viviendas de las residencias colectivas es que aquéllas poseen una casi absoluta autonomía física y funcional sin que existan otros servicios comunes que los propios de una casa normal de vecindad: portería, escaleras, ascensor,... tal vez piscina o jardines. Estos edificios pueden ser de 1 ó de 2 ó más viviendas. Entre los primeros se pueden distinguir: Aislados y Adosados.
- **Destinados a residencia colectiva.** Edificios habilitados para ser ocupados por personas con sólo una relativa autonomía, por lo que deben disponer de una serie de servicios comunes que son utilizados indistintamente por todos los residentes del edificio: comedor, biblioteca, bar, sala de ocio, etc. Si en estos edificios se reside por periodos largos o indefinidos deben ser considerados como destinados a residencia colectiva permanente, y en caso contrario como residencia colectiva eventual. Aunque la diferencia entre permanente y eventual es a veces difícil de establecer en la práctica, un posible criterio de distinción se derivaría de la forma de pago: Si generalmente se paga el alojamiento por meses o por temporadas se considerará la residencia como permanente, y si el pago es por días como eventual.

Censo de Población y Viviendas 2011. Los datos de edificios provienen del Censo de Edificios, que forma parte del conjunto de operaciones que constituyen los Censos de Población y Viviendas 2011.

El marco metodológico general en el que se desarrolla esta operación para España está fijado por las recomendaciones de la Conferencia de Estadísticos Europeos para la ronda censal de 2010.

La población objeto de estudio de este censo es el conjunto de edificios del territorio nacional que contienen al menos una vivienda, siendo la fecha de referencia censal el 1 de noviembre de 2011.

El Censo de Edificios de 2011 consiste en el recuento y georreferenciación de todos los edificios del territorio nacional que estén terminados en la fecha de referencia censal y contengan alguna vivienda, con enumeración de los inmuebles (sean viviendas o locales) situados en ellos y determinación de sus características básicas.

Igualmente se presentan datos sobre características de las viviendas (equipamiento, instalaciones, tamaño) y sobre las personas que viven en ellas.

- Inmueble: cada uno de los huecos que configuran los edificios, ya sean viviendas o locales.
- Vivienda familiar: vivienda destinada a ser habitada por una o varias personas, no necesariamente unidas por parentesco, y que no constituyen un colectivo.
- Establecimiento colectivo (o vivienda colectiva): vivienda destinada a ser habitada por un colectivo, es decir, un grupo de personas sometidas a una autoridad o régimen común no basado en lazos familiares ni de convivencia, como por ejemplo residencias de personas mayores, cuarteles, conventos, instituciones para personas con discapacidad, cárceles,...
- Vivienda principal: Vivienda familiar que es la residencia habitual de sus ocupantes. Las viviendas principales pueden ser convencionales (se encuentran en edificios) o alojamientos. Un alojamiento es una vivienda familiar con la particularidad de ser móvil, semipermanente o improvisada o que no ha sido concebida con fines residenciales pero que constituye la residencia de una o varias personas. Los alojamientos no están ubicados en edificios por lo que no forman parte de los inmuebles.
- Vivienda secundaria: Si está destinada a ser ocupada sólo ocasionalmente (por ejemplo durante las vacaciones o fines de semana) o si se utiliza de manera continuada y no estacional pero sin ser residencia habitual (por ejemplo para alquileres sucesivos de corta duración).
- Vivienda vacía: Cuando permanece sin ser ocupada, está disponible para venta o alquiler o incluso abandonada.

Ley 5/2006, de 2 de mayo, de Ordenación del Territorio y Urbanismo de La Rioja (LOTUR) y Ley 10/1998, de 2 de julio, de Ordenación del Territorio y Urbanismo de La Rioja (LOTUR 1988). Son las normas que regulan las actuaciones y asentamientos en el territorio así como la actividad urbanística municipal, con el objetivo de conseguir un desarrollo equilibrado y sostenible en región.

Plan General Municipal (PGM). Es un instrumento de ordenación integral de uno o varios municipios; tiene por objeto la clasificación del suelo para el establecimiento del régimen jurídico correspondiente, la definición de los elementos esenciales de la estructura general y orgánica del territorio, el modelo de ciudad y de los asentamientos urbanos, los criterios para su desarrollo y la determinación de los espacios y elementos de especial protección.

Plan de Ordenación del Suelo Urbano (POSU). Instrumento de ordenación urbanística recogido en la Ley 10/1998, de 2 de Julio, de ordenación del territorio y urbanismo de La Rioja. El Plan de Ordenación del Suelo Urbano clasifica el suelo en urbano y no urbanizable, determinando el ámbito territorial de cada una de las distintas clases de suelo. Incluye además la ordenación detallada del suelo urbano y establece las determinaciones orientadas a promover su desarrollo y ejecución.

10.1 CONSTRUCCIÓN Y URBANISMO. ACTIVIDAD CONSTRUCTORA

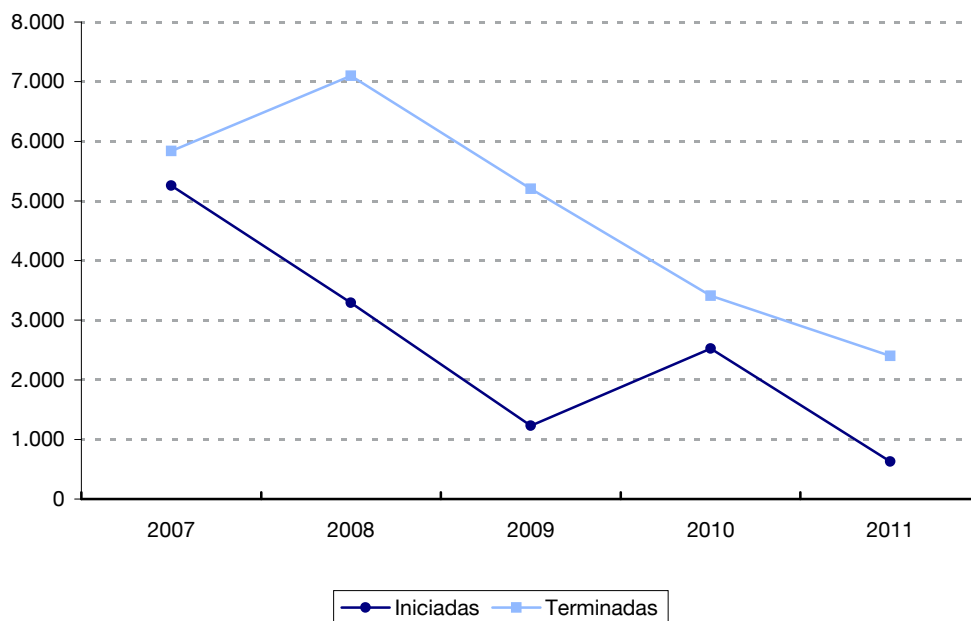
10.1.1 CONSTRUCCIÓN DE VIVIENDAS

Unidades: Número de viviendas

	LA RIOJA					ESPAÑA
	2007	2008	2009	2010	2011	2011
TOTAL DE VIVIENDAS						
Iniciadas	5.258	3.292	1.228	2.525	630	86.957
Terminadas	5.834	7.100	5.204	3.412	2.398	179.351
Viviendas protegidas						
Iniciadas	488	843	434	1.406	57	35.001
Terminadas	803	724	964	519	251	58.308
Viviendas libres						
Iniciadas	5.048	2.449	794	1.119	573	51.956
Terminadas	5.208	6.376	4.240	2.893	2.147	121.043

FUENTE: Ministerio de Fomento.

G.10.1 Evolución de las viviendas iniciadas y terminadas en La Rioja



10.1 CONSTRUCCIÓN Y URBANISMO. ACTIVIDAD CONSTRUCTORA

10.1.2 VENTAS DE CEMENTO

Unidades: Tm

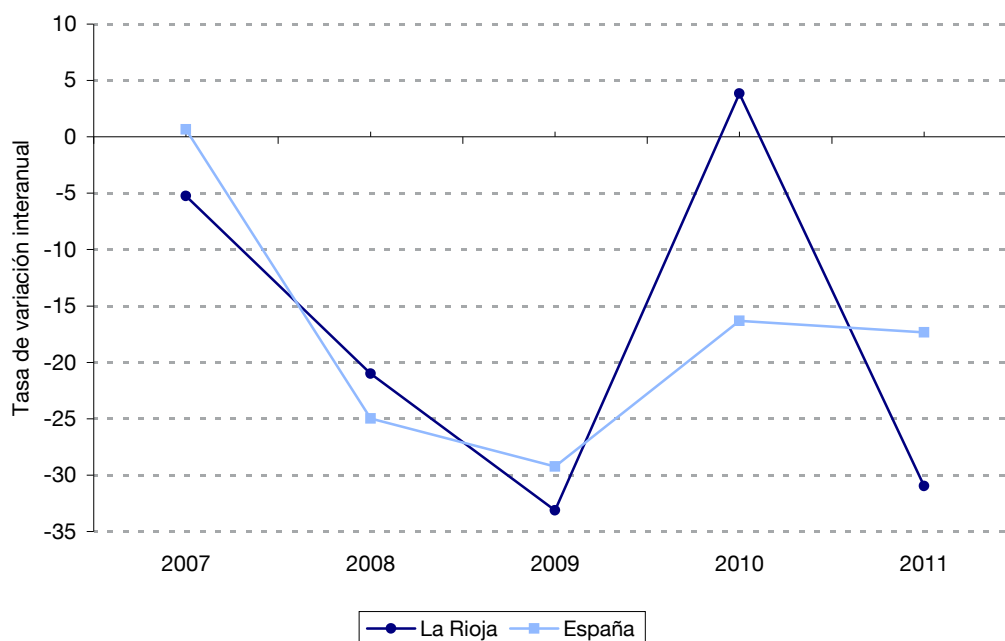
	LA RIOJA					ESPAÑA
	2007	2008	2009	2010	2011	2011

VENTAS DE CEMENTO GRIS, ALUMINOSO Y BLANCO

Total	451.540	356.761	238.618	247.763	171.045	17.488.547
En sacos	46.687	47.540	35.626	22.777	12.322	3.007.227
A granel	404.853	309.221	202.992	224.986	158.723	14.481.321

FUENTE: OFICEMEN.

G.10.2 Evolución de las ventas de cemento



10.1 CONSTRUCCIÓN Y URBANISMO. ACTIVIDAD CONSTRUCTORA**10.1.3 LICITACIÓN OFICIAL POR AGENTE CONTRATANTE***Unidades: Miles de euros*

	LA RIOJA					ESPAÑA
	2008	2009	2010	2011	2012	2012
ADMINISTRACIONES PÚBLICAS						
Construcción	212.748	386.352	123.293	80.962	68.646	5.931.005
Edificación	62.325	108.047	56.474	30.597	38.910	1.763.890
Ingeniería civil	150.423	278.305	66.819	50.364	29.737	4.167.116
Estado y Seguridad Social						
Construcción	82.673	170.447	3.485	4.319	1.795	2.257.526
Edificación	13.370	10.361	1.044	1.949	818	318.501
Ingeniería civil	69.303	160.086	2.441	2.370	977	1.939.025
Entes Territoriales						
Construcción	130.076	215.905	119.808	76.643	66.852	3.673.479
Edificación	48.956	97.686	55.431	28.648	38.092	1.445.389
Ingeniería civil	81.120	118.219	64.378	47.995	28.760	2.228.091
GRUPO DE FOMENTO						
Construcción	66.252	157.666	1.287	1.609	208	1.957.366
Edificación	7.045	3.071	-	1.265	208	167.362
Ingeniería civil	59.207	154.595	1.287	345	-	1.790.004
Ministerio y Organismos Autónomos						
Construcción	45.001	150	447	1.265	-	145.492
Edificación	-	-	-	1.265	-	-
Ingeniería civil	45.001	150	447	-	-	145.492
Entidades Públicas Estatales						
Construcción	21.251	157.516	840	345	208	1.811.874
Edificación	7.045	3.071	-	-	208	167.364
Ingeniería civil	14.206	154.445	840	345	-	1.644.513

FUENTE: Ministerio de Fomento.

10.1 CONSTRUCCIÓN Y URBANISMO. ACTIVIDAD CONSTRUCTORA**10.1.4 LICITACIÓN OFICIAL DE TODAS LAS ADMINISTRACIONES POR TIPO DE OBRA***Unidades: Miles de euros*

	LA RIOJA					ESPAÑA
	2008	2009	2010	2011	2012	2012
TOTAL	306.904	445.241	156.585	78.556	76.442	7.442.417
EDIFICACIÓN	79.173	120.360	67.601	26.468	41.029	2.195.046
Vivienda	670	-	4.710	1.471	636	234.129
Equipamiento Social	52.203	90.950	59.336	24.178	4.418	1.499.665
Docentes	18.444	11.931	24.133	9.182	734	603.949
Sanitarias	2.848	10.967	8.653	915	209	131.352
Deportivas	7.052	23.912	5.696	2.855	1.541	173.776
Varias	23.859	44.139	20.854	11.225	1.934	590.587
Resto Edificación	26.300	29.411	3.555	819	35.975	461.252
Administrativas	11.673	11.907	2.085	819	35.773	226.506
Industriales	798	14.540	1.470	-	-	71.512
Terminales	13.829	2.964	-	-	203	163.234
OBRA CIVIL	227.731	324.881	88.984	52.087	35.413	5.247.370
Urbanización	124.617	81.584	40.475	13.901	10.130	988.973
Hidráulicas	36.875	37.002	20.625	16.605	14.420	1.101.570
Medio Ambiente	1.261	7.341	6.084	3.887	4.826	104.370
Transportes	64.978	198.954	21.801	17.695	6.038	3.052.457
Carreteras	63.869	44.509	21.463	17.695	6.038	1.010.066
Ferrocarriles	1.109	154.445	338	-	-	1.761.055
Puertos	-	-	-	-	-	281.336

FUENTE: SEOPAN.

10.1 CONSTRUCCIÓN Y URBANISMO. ACTIVIDAD CONSTRUCTORA**10.1.5 LICITACIÓN OFICIAL DE LA ADMINISTRACIÓN AUTONÓMICA POR TIPO DE OBRA***Unidades: Miles de euros*

	LA RIOJA					ESPAÑA
	2008	2009	2010	2011	2012	2012
TOTAL	51.110	148.097	74.991	29.257	49.870	2.198.412
EDIFICACIÓN	23.083	47.716	36.735	13.212	37.007	967.804
Vivienda	-	-	4.710	1.471	606	126.367
Equipamiento Social	20.257	28.575	31.008	11.336	1.081	738.451
Docentes	12.647	3.832	17.169	8.767	543	509.721
Sanitarias	1.537	6.626	7.532	110	-	114.811
Deportivas	587	9.171	-	-	26	9.237
Varias	5.486	8.947	6.306	2.460	512	104.683
Resto Edificación	2.826	19.140	1.018	404	35.320	102.985
Administrativas	2.584	5.500	554	404	35.320	82.639
Industriales	242	13.469	464	-	-	11.699
Terminales	-	171	-	-	-	8.647
OBRA CIVIL	28.027	100.382	38.256	16.046	12.863	1.230.608
Urbanización	4.983	41.644	13.217	3.416	706	128.859
Hidráulicas	3.819	10.751	8.564	4.477	1.294	316.267
Medio Ambiente	892	6.498	4.092	3.504	4.826	43.433
Transportes	18.333	41.488	12.383	4.650	6.038	742.048
Carreteras	18.333	41.488	12.383	4.650	6.038	277.466
Ferrocarriles	-	-	-	-	-	436.146
Puertos	-	-	-	-	-	28.436

FUENTE: SEOPAN.

10.1 CONSTRUCCIÓN Y URBANISMO. ACTIVIDAD CONSTRUCTORA

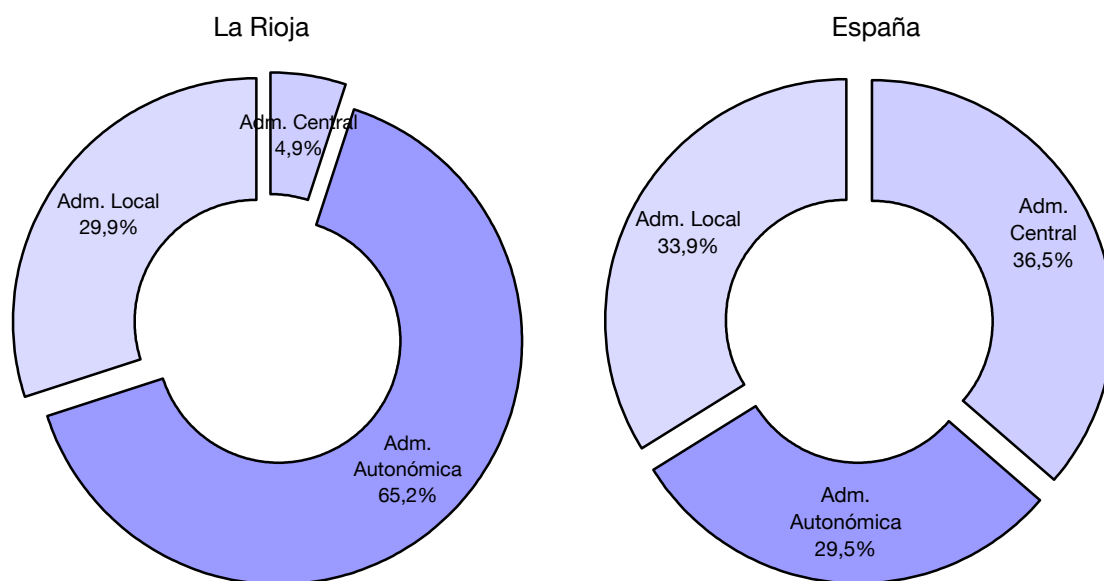
10.1.6 LICITACIÓN OFICIAL DE OBRAS POR ORGANISMOS

Unidades: Miles de euros

	LA RIOJA					ESPAÑA	
	2008	2009	2010	2011	2012	2012	
TOTAL	306.904	445.241	156.585	78.556	76.442	7.442.417	
Administración Central	164.622	171.964	12.692	16.384	3.721	2.717.741	
Administración Autonómica	51.110	148.097	74.991	29.257	49.870	2.198.412	
Administración Local	91.172	125.180	68.902	32.914	22.851	2.526.264	

FUENTE: SEOPAN.

G.10.3 Licitación oficial de obras por organismos. Año 2012



10.1 CONSTRUCCIÓN Y URBANISMO. ACTIVIDAD CONSTRUCTORA**10.1.7 LICENCIAS DE OBRA. DATOS GENERALES**

	LA RIOJA					ESPAÑA
	2008	2009	2010	2011	2012	2012
EDIFICACIÓN DE NUEVA PLANTA						
Edificios a construir						
Residenciales	455	233	179	186	83	21.038
No Residenciales	176	124	109	55	66	7.918
Superficie a construir (miles de m ²)						
Residenciales	328	181	217	92	134	11.585
No Residenciales	164	141	122	36	42	6.368
Nº de Viviendas	2.037	807	1.268	424	663	57.543
OBRAS DE REHABILITACIÓN						
Edificios	127	174	107	117	83	29.154
Nº de Viviendas	109	35	46	18	58	7.456
OBRAS DE DEMOLICIÓN						
Edificios	149	89	78	68	33	6.941
Nº de Viviendas	190	85	65	75	43	7.509

FUENTE: Anuario Estadístico. Ministerio de Fomento.

10.1 CONSTRUCCIÓN Y URBANISMO. ACTIVIDAD CONSTRUCTORA**10.1.8 LICENCIAS DE OBRA. Nº Y SUPERFICIE DE LOS EDIFICIOS A CONSTRUIR SEGÚN DESTINO***Unidades: Superficie en miles de m²*

	LA RIOJA					ESPAÑA
	2008	2009	2010	2011	2012	2012
EDIFICACIÓN RESIDENCIAL						
Vivienda familiar						
Número	454	232	179	185	77	20.923
Superficie	322	180	217	92	132	11.352
Residencia Colectiva						
Permanente						
Número	1	-	-	-	1	29
Superficie	6	6	-	-	1	112
Eventual						
Número	-	1	-	1	5	86
Superficie	-	1	-	-	1	121
EDIFICACIÓN NO RESIDENCIAL						
Explotación Agrícola y Pesquera						
Número	59	37	10	11	31	2.307
Superficie	14	16	3	4	13	1.214
Industria						
Número	20	33	61	1	11	1.211
Superficie	24	50	94	2	13	1.619
Transporte y Comunicaciones						
Número	-	1	1	1	-	147
Superficie	-	2	2	3	-	40
Almacenes						
Número	73	45	34	36	13	2.372
Superficie	96	61	16	25	9	761
Servicios Burocráticos (Oficinas)						
Número	20	-	-	1	-	175
Superficie	18	-	-	-	-	646
Servicios Comerciales						
Número	2	5	-	-	-	511
Superficie	7	6	-	-	-	905
Otros						
Número	2	3	3	5	11	1.195
Superficie	4	6	7	3	7	1.184

FUENTE: Anuario Estadístico. Ministerio de Fomento.

10.1 CONSTRUCCIÓN Y URBANISMO. ACTIVIDAD CONSTRUCTORA**10.1.9 VISADOS DE DIRECCIÓN DE OBRA. DATOS GENERALES**

	LA RIOJA					ESPAÑA
	2008	2009	2010	2011	2012	2012
OBRA NUEVA						
Número de edificios	476	249	256	231	137	20.758
Destinados a uso residencial	407	187	174	198	113	16.242
Unifamiliares	264	137	131	155	92	14.515
Adosados	70	12	11	50	17	2.357
Aislados	194	125	120	105	75	12.158
En bloque	138	50	43	43	20	1.692
Colectivos	5	-	-	-	1	35
Servicios comerciales	8	10	8	4	9	1.625
Otros destinos	61	52	74	29	15	2.891
Superficie a construir (m ²)	620.772	200.402	239.584	201.367	151.020	12.524.764
Edificios de uso residencial	552.054	145.094	159.573	157.356	110.640	8.572.500
Servicios comerciales	938	7.766	8.324	2.770	23.605	1.263.859
Otros destinos	67.780	47.542	71.687	41.241	16.775	2.688.405
AMPLIACIÓN						
Número de edificios	36	33	19	30	7	3.263
Destinados a vivienda	18	16	9	17	2	2.423
Otros destinos	18	17	10	13	5	840
Superficie a construir (m ²)	19.365	7.768	4.999	8.845	4.469	1.031.747
Edificios de viviendas	3.850	2.924	1.583	4.199	184	348.708
Otros destinos	15.515	4.844	3.416	4.646	4.285	683.039
REFORMA Y/O RESTAURACIÓN DE EDIFICIOS						
Total	370	356	304	223	199	27.674
Destinados a vivienda	268	269	212	176	150	22.934
Otros destinos	102	87	92	47	49	4.740

FUENTE: Anuario Estadístico. Ministerio de Fomento.

10.1 CONSTRUCCIÓN Y URBANISMO. ACTIVIDAD CONSTRUCTORA**10.1.10 VISADOS DE DIRECCIÓN DE OBRA. VIVIENDAS SEGÚN TIPO DE OBRA Y CLASE DE PROMOTOR***Unidades: Número de viviendas*

	LA RIOJA					ESPAÑA
	2008	2009	2010	2011	2012	2012
TIPO DE OBRA						
Obra nueva	3.295	711	891	850	512	44.162
Edificios de viviendas	3.294	711	891	850	512	44.126
Unifamiliar	264	137	131	155	92	14.515
En bloque	3.030	574	760	695	420	29.611
Otros	1	-	-	-	-	36
Ampliación	21	20	9	18	2	2.487
Reforma y/o restauración	269	270	212	176	151	23.007
SEGÚN CLASE DE PROMOTOR						
Personas físicas y comunidad de propietarios	548	430	338	315	225	37.937
Sociedades mercantiles	2.239	419	730	704	431	26.452
Cooperativas	173	106	-	-	8	3.144
Administraciones públicas	11	44	15	3	-	525
Otros promotores	614	1	26	6	1	1.598

*FUENTE: Anuario Estadístico. Ministerio de Fomento.***10.1.11 VISADOS DE DIRECCIÓN DE OBRA. SUPERFICIE***Unidades: m²*

	LA RIOJA					ESPAÑA
	2008	2009	2010	2011	2012	2012
SUPERFICIE MEDIA POR VIVIENDA						
Obra nueva						
En edificios de viviendas unifamiliares	184	196	187	204	215	197
En bloques de viviendas	90	120	104	106	112	108
En otros edificios	318	-	-	-	-	154
Ampliación	138	127	158	201	92	127
SUPERFICIE EN EDIFICIOS NO RESIDENCIALES						
Total	68.718	47.542	80.011	44.011	40.380	3.952.228
Servicios comerciales y almacenes	938	7.766	8.324	2.770	23.605	1.263.859
Explotaciones agrarias y ganaderas	3.395	961	2.931	361	719	138.534
Industrias	6.621	12.966	19.712	9.224	-	479.892
Servicios burocráticos (oficinas)	5.514	10.312	4.882	1.036	-	314.855
Turismo, recreo y deportes	21.156	4.784	13.641	5.522	9.432	558.469
Servicios de transporte	7.263	3.193	-	4.218	-	266.205
Otros servicios	23.831	15.326	30.521	20.880	6.624	930.414

FUENTE: Anuario Estadístico. Ministerio de Fomento.

10.1 CONSTRUCCIÓN Y URBANISMO. ACTIVIDAD CONSTRUCTORA**10.1.12 VISADOS DE DIRECCIÓN DE OBRA. OBRAS TERMINADAS SEGÚN CLASE DE PROMOTOR**

	LA RIOJA					ESPAÑA
	2008	2009	2010	2011	2012	2012
Nº DE EDIFICIOS SEGÚN CLASE DE PROMOTOR	1.120	906	754	537	470	53.092
Personas físicas y comunidad de propietarios	361	434	418	292	308	34.370
Sociedades mercantiles	694	409	260	177	115	14.248
Cooperativas	9	8	4	5	3	722
Administraciones públicas	44	36	49	17	23	2.057
Otros promotores	12	19	23	46	21	1.695
Nº DE VIVIENDAS SEGÚN CLASE DE PROMOTOR	7.841	4.954	3.667	2.224	1.812	120.206
Personas físicas y comunidad de propietarios	281	490	370	229	303	31.765
Sociedades mercantiles	7.444	4.237	3.168	1.731	935	73.812
Cooperativas	92	226	113	129	53	8.875
Administraciones públicas	16	1	4	13	38	2.416
Otros promotores	8	-	12	122	483	3.338

FUENTE: Anuario Estadístico. Ministerio de Fomento.

10.1.13 VIVIENDAS PROTEGIDAS. CALIFICACIONES PROVISIONALES Y DEFINITIVAS

Unidades: Número de viviendas

	LA RIOJA					ESPAÑA
	2008	2009	2010	2011	2012	2012
Solicitudes de calificación provis. (nº de viviendas)	701	625	1.012	51	124	14.992
Calificaciones provisionales (nº de viviendas)	843	434	1.406	57	124	17.155
Solicitudes de calificación definitiva	1.108	651	446	315	776	44.174
Calificaciones definitivas	724	964	519	251	410	53.332

FUENTE: Ministerio de Fomento.

10.1.14 MUNICIPIOS CON PLANEAMIENTO URBANÍSTICO POR TIPOS

Unidades: Número de municipios

	2008	2009	2010	2011	2012
Plan General Municipal (PGM) (Adaptados a la LOTUR 2006)	2	8	12	21	25
Plan General Municipal (PGM) (Adaptados a la LOTUR 1998)	78	77	76	75	75
Plan de Ordenación Suelo Urbano (POSU) (Adaptados a la LOTUR 1998)	9	9	9	9	9
Sin adaptar a la LOTUR 1998	45	41	40	37	33
Sin planeamiento urbano	40	39	37	32	32

FUENTE: Consejería de Obras Públicas, Política Local y Territorial.

NOTAS: LOTUR 2006: Ley 5/2006, de 2 de mayo, de Ordenación del Territorio y Urbanismo de La Rioja.
 LOTUR 1998: Ley 10/1998, de 2 de julio, de Ordenación del Territorio y Urbanismo de La Rioja.

10.1 CONSTRUCCIÓN Y URBANISMO. ACTIVIDAD CONSTRUCTORA

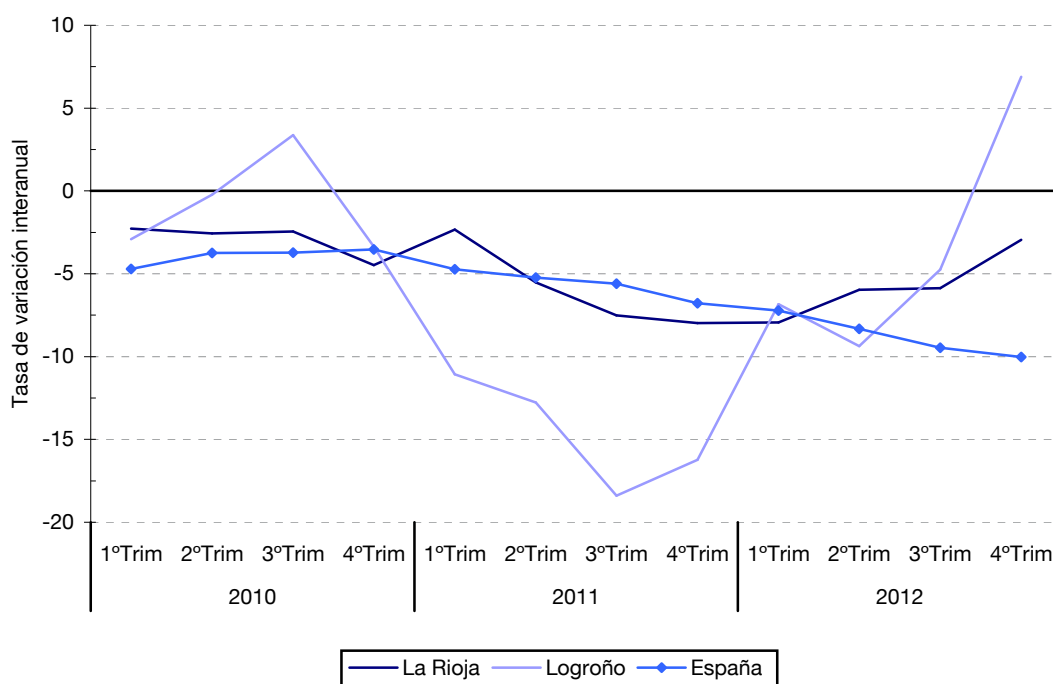
10.1.15 PRECIO MEDIO DEL METRO CUADRADO DE VIVIENDA

Unidades: Euros/m²

	2008	2009	2010	2011	2012
LA RIOJA					
Vivienda libre	1.587	1.541	1.495	1.408	1.328
Hasta dos años de antigüedad	1.762	1.712	1.618	1.606	1.444
Con más de dos años de antigüedad	1.452	1.393	1.377	1.268	1.216
Vivienda protegida	1.080	1.049	1.067	1.087	1.157
LOGROÑO					
Vivienda libre	2.255	1.936	1.920	1.640	1.579
Hasta dos años de antigüedad	2.546	2.256	"	"	"
Con más de dos años de antigüedad	2.079	1.834	1.809	1.608	1.537
ESPAÑA					
Vivienda libre	2.071	1.919	1.843	1.740	1.588
Hasta dos años de antigüedad	2.069	1.923	1.848	1.758	1.627
Con más de dos años de antigüedad	2.068	1.911	1.841	1.729	1.575
Vivienda protegida	1.117	1.112	1.147	1.161	1.145

FUENTE: Ministerio de Fomento.

G.10.4 Evolución del precio medio del m² de la vivienda libre



10.2 CONSTRUCCIÓN Y URBANISMO. EDIFICIOS**10.2.1 NÚMERO DE EDIFICIOS SEGÚN TIPO, POR TAMAÑO DEL MUNICIPIO Y Nº DE INMUEBLES.
AÑO 2011**

	LA RIOJA			ESPAÑA		
	Total edificios	Destinados ppal. o exclusivam. a viviendas	Otros fines	Total edificios	Destinados ppal. o exclusivam. a viviendas	Otros fines
TOTAL	65.371	64.103	1.268	9.804.090	9.720.304	83.786
Menos de 101 habitantes	4.337	4.329	8	102.132	101.976	156
De 101 a 500	16.242	16.164	78	614.703	613.339	1.364
De 501 a 1.000	6.166	6.094	72	523.488	522.182	1.306
De 1.001 a 2.000	5.681	5.595	86	742.628	740.068	2.560
De 2.001 a 5.000	11.970	11.778	192	1.378.127	1.371.994	6.133
De 5.001 a 10.000	7.918	7.742	176	1.301.458	1.293.060	8.398
De 10.001 a 20.000	3.375	3.297	78	1.361.447	1.348.142	13.305
De 20.001 a 50.000	2.976	2.824	152	1.509.557	1.495.007	14.550
De 50.001 a 100.000	-	-	-	841.144	829.189	11.955
Mas de 100.000	6.706	6.280	426	1.429.406	1.405.347	24.059

FUENTE: Censo de Población y Viviendas 2011 (datos provisionales). INE.

10.2 CONSTRUCCIÓN Y URBANISMO. EDIFICIOS**10.2.2 EDIFICIOS DESTINADOS PRINCIPAL O EXCLUSIVAMENTE A VIVIENDAS Y NÚMERO DE INMUEBLES.
AÑO 2011**

	LA RIOJA		ESPAÑA	
	Edificios	Inmuebles	Edificios	Inmuebles
EDIFICIOS DESTINADOS PRINCIPAL O EXCLUSIVAMENTE A VIVIENDAS	64.103	207.489	9.720.304	25.838.621
A) SEGÚN TAMAÑO DEL MUNICIPIO				
Menos de 101 habitantes	4.329	4.802	101.976	106.482
De 101 a 500	16.164	20.377	613.339	679.550
De 501 a 1.000	6.094	8.197	522.182	607.652
De 1.001 a 2.000	5.595	10.249	740.068	922.538
De 2.001 a 5.000	11.778	25.599	1.371.994	1.934.321
De 5.001 a 10.000	7.742	26.350	1.293.060	2.211.024
De 10.001 a 20.000	3.297	17.478	1.348.142	2.890.181
De 20.001 a 50.000	2.824	12.713	1.495.007	4.048.051
De 50.001 a 100.000	-	-	829.189	3.085.025
Más de 100.000	6.280	81.724	1.405.347	9.353.797
B) SEGÚN AÑO DE CONSTRUCCIÓN				
Antes de 1900	12.968	18.312	788.381	1.232.807
De 1900 a 1920	4.152	7.741	368.522	641.220
De 1921 a 1940	4.573	7.944	430.558	807.953
De 1941 a 1950	4.144	8.861	462.588	869.797
De 1951 a 1960	4.808	13.179	865.154	2.032.165
De 1961 a 1970	4.809	23.269	1.014.556	3.795.699
De 1971 a 1980	6.331	39.733	1.481.584	5.335.667
De 1981 a 1990	4.904	18.891	1.357.150	3.383.874
De 1991 a 2001	6.657	26.798	1.413.386	3.812.609
De 2002 a 2006	5.741	22.701	880.463	2.250.501
De 2007 a 2011	5.016	20.060	657.962	1.676.329
C) SEGÚN PLANTAS SOBRE RASANTE				
1	14.297	15.743	2.790.069	3.008.731
2	27.422	36.200	4.966.936	6.148.253
3	13.377	30.917	1.096.292	3.090.182
4	3.231	25.830	338.026	3.144.857
5	2.780	35.569	233.480	3.270.806
6	1.193	19.039	124.435	2.194.656
7	715	13.979	62.878	1.386.408
8	684	17.616	50.399	1.339.586
9	174	4.943	21.805	664.088
10 o más	230	7.653	35.984	1.591.054

.../...

10.2 CONSTRUCCIÓN Y URBANISMO. EDIFICIOS**10.2.2 EDIFICIOS DESTINADOS PRINCIPAL O EXCLUSIVAMENTE A VIVIENDAS Y NÚMERO DE INMUEBLES.
AÑO 2011. (Continuación)**

	LA RIOJA		ESPAÑA	
	Edificios	Inmuebles	Edificios	Inmuebles
D) SEGÚN ESTADO DEL EDIFICIO				
Ruinoso	667	1.172	50.397	90.903
Malo	1.893	4.456	163.270	295.614
Deficiente	5.827	11.362	707.252	1.485.930
Bueno	55.716	190.499	8.799.385	23.966.174
E) SEGÚN INSTALACIONES DEL EDIFICIO (%)				
Accesible	15,43	34,32	22,92	33,34
Con ascensor	9,11	45,81	6,30	41,16
Con garaje	26,95	30,47	34,66	34,37
Con gas	25,50	53,82	25,81	47,89
Con tendido telefónico	85,43	93,18	92,16	96,26
Con evacuación de aguas residuales por alcantarillado	96,36	98,09	90,17	95,28
Con otro sistema de evacuación de aguas residuales	2,87	1,59	9,17	4,41
Con agua caliente central	41,25	36,49	43,19	30,54

FUENTE: Censo de Población y Viviendas 2011 (datos provisionales). INE.

10.2 CONSTRUCCIÓN Y URBANISMO. EDIFICIOS

10.2.3 EDIFICIOS DESTINADOS PRINCIPALMENTE A VIVIENDAS, SEGÚN AÑO DE CONSTRUCCIÓN. AÑO 2011

	TOTAL	Antes de 1900	1900 a 1920	1921 a 1940	1941 a 1950	1951 a 1960	1961 a 1970	1971 a 1980	1981 a 1990	1991 a 2001	2002 a 2011
TOTAL EDIFICIOS	64.103	12.968	4.152	4.573	4.144	4.808	4.809	6.331	4.904	6.657	10.757
A) SEGÚN PLANTAS SOBRE RASANTE											
1	14.297	3.211	909	995	973	1.400	1.070	1.421	1.013	1.251	2.054
2	27.422	5.651	1.946	2.243	2.048	1.965	1.853	2.091	2.135	2.841	4.649
3	13.377	3.566	956	1.047	786	791	721	969	971	1.305	2.265
4	3.231	418	167	125	116	276	293	490	277	463	606
5	2.780	89	97	91	110	213	493	497	246	352	592
6	1.193	23	47	59	51	78	48	212	74	245	356
7	715	7	25	8	46	34	74	150	46	160	165
8	684	3	3	3	7	42	160	325	83	24	34
9	174	-	-	-	1	3	42	61	29	15	23
10 o más	230	-	2	2	6	6	55	115	30	1	13
B) SEGÚN NÚMERO DE INMUEBLES											
1	46.211	11.024	3.331	3.724	3.178	3.402	2.816	3.425	3.295	4.339	7.677
2	4.353	985	311	339	389	426	450	495	330	330	298
3	1.784	359	118	150	128	165	198	224	134	160	148
4	1.450	204	92	66	76	118	149	186	125	151	283
5 a 9	4.015	289	177	175	184	335	400	592	420	712	731
10 a 19	4.460	93	101	104	148	295	499	817	419	742	1.242
20 a 29	1.193	13	13	11	35	46	171	335	116	179	274
30 a 39	410	-	4	3	3	17	86	158	34	39	66
40 o más	227	1	5	1	3	4	40	99	31	5	38
C) SEGÚN ESTADO DE EDIFICIO											
Ruinoso	667	427	102	60	37	17	9	13	2	-	-
Malo	1.893	970	352	222	152	64	49	25	5	33	21
Deficiente	5.827	2.280	954	816	651	502	253	131	35	85	120
Bueno	55.716	9.291	2.744	3.475	3.304	4.225	4.498	6.162	4.862	6.539	10.616
D) SEGÚN INSTALACIONES DEL EDIFICIO (%)											
Accesible	15,4	10,1	7,8	9,2	7,6	11,0	10,4	16,0	15,6	25,3	28,1
Con ascensor	9,1	0,4	0,5	1,0	2,3	3,0	10,1	19,2	12,6	17,2	18,8
Con garaje	27,0	13,3	11,0	13,0	13,1	15,2	22,6	25,1	42,3	50,6	47,5
Con gas	25,5	9,3	8,3	11,0	15,5	23,2	28,5	28,5	27,1	41,7	48,9
Con tendido telefónico	85,4	74,1	78,6	77,0	78,5	85,3	90,7	93,0	92,9	92,2	93,6
Con evacuación aguas residuales por alcantarillado	96,4	97,2	98,0	98,3	98,6	98,1	96,9	95,6	91,6	95,0	95,4
Con otro sistema de evacuación de aguas residuales	2,9	0,7	0,4	0,7	0,7	1,3	2,6	4,1	8,2	5,0	4,6
Con agua caliente central	41,3	41,3	35,5	32,9	36,9	40,4	40,4	51,5	50,2	48,0	35,1

FUENTE: Censo de Población y Viviendas 2011 (datos provisionales). INE.

NOTA: Valor "0" significa que la cifra es inferior a 0,5.

10.3 CONSTRUCCIÓN Y URBANISMO. VIVIENDA

10.3.1 EVOLUCIÓN DEL NÚMERO DE VIVIENDAS POR TIPO

	LA RIOJA					ESPAÑA
	1970	1981	1991	2001	2011 (P)	2011 (P)
TOTAL DE VIVIENDAS	80.562	109.250	128.337	156.040	198.759	25.218.536
Viviendas familiares	80.562	109.250	128.019	155.931	198.669	25.208.623
Principales	64.329	74.800	84.853	101.439	129.984	18.083.692
No principales	16.233	34.450	43.166	54.492	68.685	7.124.931
Secundarias	5.551	15.636	24.060	30.202	32.940	3.681.565
Vacías	8.295	18.814	18.768	22.898	35.745	3.443.365
Otras	2.387	-	338	1.392		
Alojamientos	189	69	32			
Viviendas colectivas	189	200	261	109	90	9.913

FUENTE: Censos de Población y Viviendas. INE.

(P): Datos provisionales.

NOTAS: La denominación de epígrafes es la existente en el Censo de 2001.
A partir de 2001 los "alojamientos" están incluidos en "principales".
En 2011 desaparece el epígrafe "Otras".

10.3.2 VIVIENDAS SEGÚN TIPO POR TAMAÑO DEL MUNICIPIO. AÑO 2011

	TOTAL Nº VIVIENDAS	Familiares					Colectivas
		Total	Principales	No principales	Secundarias	Vacías	
				Suma			
TOTAL	198.759	198.669	129.984	68.685	32.940	35.745	90
Menos de 101 habitantes	4.644	4.641	1.474	3.167	2.443	724	3
De 101 a 500	20.404	20.398	8.074	12.324	9.128	3.196	6
De 501 a 1.000	8.261	8.257	3.834	4.423	2.970	1.453	5
De 1.001 a 2.000	10.038	10.034	4.793	5.241	3.282	1.959	4
De 2.001 a 5.000	24.226	24.213	13.991	10.222	4.480	5.742	12
De 5.001 a 10.000	25.614	25.600	16.263	9.337	3.366	5.971	14
De 10.001 a 20.000	15.483	15.477	10.322	5.155	2.235	2.920	6
De 20.001 a 50.000	12.405	12.399	9.329	3.070	930	2.140	6
De 50.001 a 100.000	-	-	-	-	-	-	-
Más de 100.000	77.682	77.650	61.904	15.746	4.106	11.640	33

FUENTE: Censo de Población y Viviendas 2011 (datos provisionales). INE.

10.3 CONSTRUCCIÓN Y URBANISMO. VIVIENDA**10.3.3 CLASIFICACIÓN DE LAS VIVIENDAS POR FECHA DE CONSTRUCCIÓN, SEGÚN TIPO. AÑO 2011**

	Antes de 1900	1900 a 1920	1921 a 1940	1941 a 1950	1951 a 1960	1961 a 1970	1971 a 1980	1981 a 1990	1991 a 2001	2002 a 2011	No consta
--	------------------	----------------	----------------	----------------	----------------	----------------	----------------	----------------	----------------	----------------	--------------

LA RIOJA

NÚMERO DE VIVIENDAS

Principales	7.117	3.392	4.351	4.653	7.515	15.433	25.172	11.735	17.382	25.383	7.850
Secundarias	5.647	1.468	1.803	1.437	2.195	2.509	4.408	2.887	3.867	6.333	388
Vacías	4.392	2.228	1.883	1.988	2.516	3.091	4.552	2.020	3.044	9.408	624

ESTRUCTURA (%)

Principales	5,5	2,6	3,3	3,6	5,8	11,9	19,4	9,0	13,4	19,5	6,0
Secundarias	17,1	4,5	5,5	4,4	6,7	7,6	13,4	8,8	11,7	19,2	1,2
Vacías	12,3	6,2	5,3	5,6	7,0	8,6	12,7	5,7	8,5	26,3	1,7

ESPAÑA

NÚMERO DE VIVIENDAS

Principales	659.345	357.980	490.359	536.988	1.365.492	2.682.859	3.705.442	2.285.181	2.802.833	2.636.493	560.721
Secundarias	243.750	103.020	108.143	120.934	237.543	392.182	745.494	608.674	513.006	542.879	65.939
Vacías	246.323	132.229	155.822	156.938	311.267	461.823	545.333	299.171	341.095	723.043	70.322

ESTRUCTURA (%)

Principales	3,6	2,0	2,7	3,0	7,6	14,8	20,5	12,6	15,5	14,6	3,1
Secundarias	6,6	2,8	2,9	3,3	6,5	10,7	20,2	16,5	13,9	14,7	1,8
Vacías	7,2	3,8	4,5	4,6	9,0	13,4	15,8	8,7	9,9	21,0	2,0

FUENTE: Censo de Población y Viviendas 2011 (Datos Provisionales). INE.