

## Conceptos.

**Gastos de Personal.** Importe total agregado de los pagos efectuados por la empresa en concepto de sueldos y salarios, trabajos a domicilio, indemnizaciones, seguridad social, planes de pensiones,...

**Ingresos de Explotación.** Importe total obtenido de agregar los diferentes ingresos ligados a la explotación (ventas, arrendamientos, comisiones,...), obtenidos por la empresa durante el año de referencia.

**Gastos de Explotación.** Importe total obtenido como resultado de agregar los diferentes gastos (personal, arrendamientos y cánones, servicios a profesionales, suministros, gastos en I+D, reparaciones, primas de seguros,...) ligados a la explotación realizados por la empresa durante el año de referencia.

**Empresa.** Unidad jurídica que constituye una unidad organizativa de producción de bienes y servicios, y que disfruta de una cierta autonomía de decisión, principalmente a la hora de emplear los recursos corrientes de que dispone.

**Actividad Principal de la Empresa.** Es la actividad que genera el mayor valor añadido. Si no se dispone de esta información, se considerará aquella que proporciona el mayor valor de producción, o en su defecto, la que emplee un mayor número de personas ocupadas.

**Inversiones Brutas Extranjeras:** Incluye todas las inversiones directas declaradas al Registro, según la legislación vigente.

**Índice de Actividad Industrial (manufacturero) (IAI).** Índice elaborado por la Consejería de Hacienda, a partir de los datos de consumo de energía eléctrica por sectores.

**Índice Sintético de la Actividad Industrial (manufacturero) (ISAI).** Índice elaborado por la Consejería de Hacienda, a partir del IAI a 11 ramas, excepto la de "productos energéticos".

**I+D.** Conjunto de trabajos creativos que se emprenden de modo sistemático, a fin de aumentar el volumen de conocimientos, incluidos el conocimiento del hombre, la cultura y la sociedad, así como la utilización de esa suma de conocimientos para concebir nuevas aplicaciones.

La I+D engloba tres tipos de actividades:

- Investigación básica. Consiste en trabajos originales, experimentales o teóricos, que se emprenden con el fin de adquirir nuevos conocimientos sobre el fundamento de los fenómenos y de los hechos observables, sin estar dirigida a una aplicación o utilización determinada. Analiza las propiedades, estructuras y relaciones con el fin de formar y contrastar hipótesis, teorías o leyes. Los resultados no son comercializados pero sí publicados.
- Investigación aplicada. Consiste en trabajos originales emprendidos con la finalidad de adquirir nuevos conocimientos. Los resultados se refieren un único producto o un número limitado de productos, operaciones, métodos o sistemas. Esta investigación permite poner las ideas en forma operativa. Los conocimientos o las informaciones obtenidas son frecuentemente patentadas, aunque también pueden mantenerse en secreto.
- Desarrollo Tecnológico. Consiste en trabajos sistemáticos basados en conocimientos existentes, obtenidos mediante investigación y/o experiencia práctica, con vistas al lanzamiento de la fabricación de nuevos materiales, productos o dispositivos; al establecimiento de nuevos procesos, sistemas y servicios, o a la mejora sustancial de los ya existentes.

**Gastos Internos en I+D.** Son los gastos realizados dentro del centro investigador. Se clasifican en Gastos Corrientes (gastos de personal y otros), y Gastos de Capital (gastos en terrenos, edificios, instrumentos y equipo).

**Personal empleado en equivalencia de dedicación parcial.** Todo personal empleado en I+D, sin distinción de responsabilidad, que emplean al menos el 90% de jornada laboral en actividades I+D.

**Indicadores de Alta Tecnología.** Si se considera la tecnología como stock de conocimientos que permiten producir nuevos productos y procesos, la alta tecnología se caracteriza por una rápida renovación de conocimientos, muy superior a otras tecnologías, y por su grado de complejidad, que exige un continuo esfuerzo en investigación y una sólida base tecnológica.

A efectos estadísticos, la definición de alta tecnología se realiza mediante una enumeración exhaustiva de las ramas de actividad (enfoque por sectores) y de los productos (enfoque por productos) que son considerados, en un momento determinado, de alto contenido tecnológico.

Cabe señalar que, por la propia naturaleza de la alta tecnología, su definición es cambiante en el tiempo, ya que la alta tecnología del momento será, si se mantiene, tecnología tradicional en el futuro. La velocidad con la que se produce el cambio tecnológico representa una dificultad para la medición de este fenómeno, ya que el ámbito de estudio puede variar de un momento a otro, lo cual dificulta la obtención de series históricas estables.

Para determinar la lista de actividades y de productos de alta tecnología, se ha partido de los trabajos metodológicos llevados a cabo por la OCDE en esta materia, y por su adaptación realizada al ámbito europeo por parte de EUROSTAT.

## 5.1- INDUSTRIA Y ENERGÍA. ENCUESTA INDUSTRIAL.

### 5.1.1- NÚMERO DE PERSONAS OCUPADAS POR GRUPOS DE ACTIVIDAD.

	LA RIOJA					ESPAÑA
	2003	2004	2005	2006	2007	2007
TOTAL	30.616	31.778	30.761	30.824	29.502	2.580.375
Industrias extractivas y del petróleo, energía y agua	521	526	563	564	520	115.651
Alimentación, bebidas y tabaco	7.270	7.674	7.481	7.706	7.600	381.681
Industria textil, confección, cuero y calzado	4.918	4.916	4.610	4.629	4.071	197.215
Madera y corcho	1.225	1.213	1.272	1.189	1.228	92.835
Papel, edición, artes gráficas y reprod. de soportes grabados	1.102	1.084	1.177	1.175	1.081	196.772
Industria química	746	756	663	696	690	136.979
Caucho y materias plásticas	2.742	2.585	2.281	2.310	2.306	118.207
Productos minerales no metálicos diversos	2.018	2.024	2.098	2.195	2.185	196.633
Metalurgia y fabricación de productos metálicos	4.303	4.857	4.554	4.619	4.352	439.738
Maquinaria y equipo mecánico	1.792	1.846	1.678	1.478	1.200	185.280
Material y equipo eléctrico, electrónico y óptico	378	362	363	387	470	147.693
Material de transporte	911	1.467	1.459	1.452	1.423	211.889
Industrias manufactureras diversas	2.688	2.470	2.563	2.424	2.375	159.805

FUENTE: Encuesta Industrial de Empresas. INE.

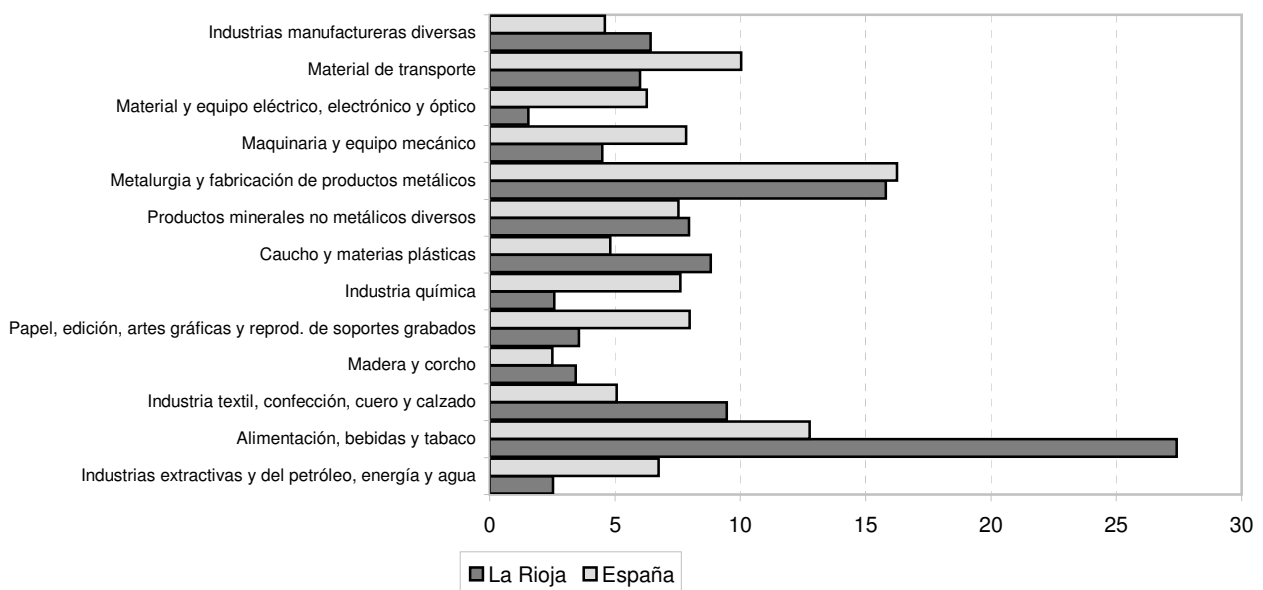
## 5.1- INDUSTRIA Y ENERGÍA. ENCUESTA INDUSTRIAL.

### 5.1.2- GASTOS DE PERSONAL POR GRUPOS DE ACTIVIDAD. (Miles de euros).

	LA RIOJA					ESPAÑA
	2003	2004	2005	2006	2007	2007
TOTAL	747.112	800.867	825.983	854.235	874.567	83.206.050
Industrias extractivas y del petróleo, energía y agua	20.763	20.795	21.927	22.554	22.116	5.611.695
Alimentación, bebidas y tabaco	196.942	215.951	219.578	233.281	239.690	10.617.568
Industria textil, confección, cuero y calzado	82.523	85.478	87.230	85.328	82.701	4.216.390
Madera y corcho	25.666	27.681	28.968	28.106	30.066	2.081.495
Papel, edición, artes gráficas y reprod. de soportes grabados	27.652	27.107	29.963	31.278	31.122	6.634.844
Industria química	20.963	21.899	20.750	23.726	22.548	6.333.126
Caucho y materias plásticas	76.036	74.352	70.618	72.327	77.189	4.007.208
Productos minerales no metálicos diversos	52.454	55.692	61.287	66.307	69.530	6.268.860
Metalurgia y fabricación de productos metálicos	104.629	116.238	132.153	130.738	138.243	13.520.068
Maquinaria y equipo mecánico	49.678	50.147	48.389	47.526	39.246	6.526.229
Material y equipo eléctrico, electrónico y óptico	8.725	8.733	9.026	10.278	13.465	5.217.188
Material de transporte	28.341	46.208	46.134	49.176	52.467	8.346.934
Industrias manufactureras diversas	52.739	50.584	49.960	53.609	56.185	3.824.445

FUENTE: Encuesta Industrial de Empresas. INE.

G.17- Gastos de personal por grupos de actividad. 2007. (Porcentajes)



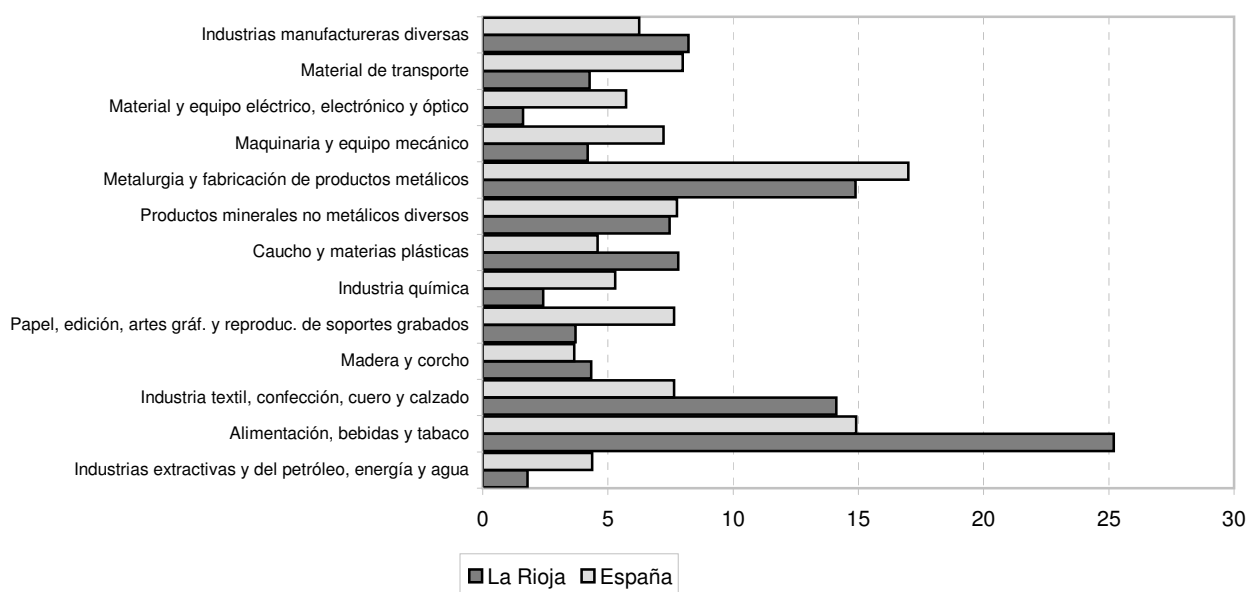
## 5.1- INDUSTRIA Y ENERGÍA. ENCUESTA INDUSTRIAL.

### 5.1.3- HORAS TRABAJADAS POR GRUPOS DE ACTIVIDAD. (Miles).

	LA RIOJA					ESPAÑA
	2003	2004	2005	2006	2007	2007
TOTAL	53.141	55.398	53.525	53.551	50.581	4.493.748
Industrias extractivas y del petróleo, energía y agua	943	955	900	968	902	196.087
Alimentación, bebidas y tabaco	12.454	13.226	13.090	13.355	12.742	670.246
Industria textil, confección, cuero y calzado	8.611	8.621	8.131	8.131	7.144	343.371
Madera y corcho	2.208	2.186	2.253	2.075	2.193	164.024
Papel, edición, artes gráf. y reproduc. de soportes grabados	1.890	1.882	2.073	2.052	1.876	343.239
Industria química	1.315	1.339	1.157	1.264	1.223	237.747
Caucho y materias plásticas	4.745	4.420	3.880	3.973	3.949	205.986
Productos minerales no metálicos diversos	3.515	3.537	3.651	3.751	3.776	348.470
Metalurgia y fabricación de productos metálicos	7.501	8.530	7.972	8.042	7.528	763.537
Maquinaria y equipo mecánico	3.048	3.187	2.910	2.636	2.118	324.465
Material y equipo eléctrico, electrónico y óptico	644	630	626	668	816	257.091
Material de transporte	1.543	2.520	2.420	2.407	2.156	358.850
Industrias manufactureras diversas	4.725	4.367	4.463	4.230	4.158	280.632

FUENTE: Encuesta Industrial de Empresas. INE.

G.18- Horas trabajadas por grupo de actividad. 2007. (Porcentajes)



## 5.1- INDUSTRIA Y ENERGÍA. ENCUESTA INDUSTRIAL.

### 5.1.4- IMPORTE NETO DE LA CIFRA DE NEGOCIOS POR GRUPOS DE ACTIVIDAD. (Miles de euros).

	LA RIOJA					ESPAÑA
	2003	2004	2005	2006	2007	2007
TOTAL	4.347.039	4.775.753	5.014.622	5.386.456	5.474.601	625.888.589
Industrias extractivas y del petróleo, energía y agua	220.367	248.889	331.974	352.270	317.969	108.522.012
Alimentación, bebidas y tabaco	1.711.513	1.844.124	1.792.596	2.119.991	2.111.639	96.560.226
Industria textil, confección, cuero y calzado	383.391	396.945	418.409	435.827	471.876	20.246.867
Madera y corcho	149.525	158.700	158.396	182.805	193.054	11.447.874
Papel, edición, artes gráf. y reprod. de soportes grabado:	115.322	111.652	120.703	124.428	129.537	31.929.038
Industria química	104.267	109.845	104.925	130.970	129.486	49.743.275
Caucho y materias plásticas	296.050	291.770	303.060	309.259	371.761	21.673.531
Productos minerales no metálicos diversos	323.074	302.741	334.899	391.898	419.843	39.309.116
Metalurgia y fabricación de productos metálicos	503.350	731.175	845.589	726.034	738.022	86.604.035
Maquinaria y equipo mecánico	233.714	232.607	220.180	214.377	142.235	32.309.904
Material y equipo eléctrico, electrónico y óptico	37.331	33.019	39.164	48.400	68.930	34.732.042
Material de transporte	88.291	157.979	155.198	171.990	193.372	75.376.762
Industrias manufactureras diversas	180.843	156.305	189.528	178.207	186.879	17.433.908

FUENTE: Encuesta Industrial de Empresas. INE.

## 5.1- INDUSTRIA Y ENERGÍA. ENCUESTA INDUSTRIAL.

### 5.1.5- TOTAL INGRESOS DE EXPLOTACIÓN POR GRUPOS DE ACTIVIDAD. (Miles de euros).

	LA RIOJA					ESPAÑA
	2003	2004	2005	2006	2007	2007
TOTAL	4.435.159	4.883.302	5.096.753	5.492.463	5.551.081	636.397.598
Industrias extractivas y del petróleo, energía y agua	235.034	263.733	345.417	364.637	330.950	111.216.148
Alimentación, bebidas y tabaco	1.741.742	1.899.054	1.825.798	2.185.218	2.140.045	98.112.437
Industria textil, confección, cuero y calzado	387.364	399.595	422.004	439.462	476.086	20.474.333
Madera y corcho	150.356	159.580	159.365	183.828	193.969	11.535.815
Papel, edición, artes gráf. y reprod. de soportes grabado:	116.535	113.302	122.212	124.768	131.803	32.575.332
Industria química	105.099	110.449	105.235	131.610	130.227	51.031.278
Caucho y materias plásticas	304.891	299.599	312.100	317.770	384.102	21.927.672
Productos minerales no metálicos diversos	324.099	303.604	335.638	395.510	422.127	39.830.196
Metalurgia y fabricación de productos metálicos	506.474	735.439	849.473	731.245	744.314	87.382.729
Maquinaria y equipo mecánico	250.445	245.897	232.850	217.223	143.489	32.795.895
Material y equipo eléctrico, electrónico y óptico	41.465	34.880	39.391	48.545	69.193	35.256.181
Material de transporte	89.431	159.220	157.025	173.724	196.735	76.655.140
Industrias manufactureras diversas	182.225	158.952	190.246	178.924	188.042	17.604.443

FUENTE: Encuesta Industrial de Empresas. INE.

## 5.1- INDUSTRIA Y ENERGÍA. ENCUESTA INDUSTRIAL.

### 5.1.6- TOTAL GASTOS DE EXPLOTACIÓN POR GRUPOS DE ACTIVIDAD. (Miles de euros).

	LA RIOJA					ESPAÑA
	2003	2004	2005	2006	2007	2007
TOTAL	4.045.021	4.412.169	4.651.439	4.960.230	5.103.384	591.453.375
Industrias extractivas y del petróleo, energía y agua	203.442	218.068	249.496	275.481	239.171	97.564.418
Alimentación, bebidas y tabaco	1.532.805	1.663.448	1.654.111	1.942.637	1.926.951	92.254.838
Industria textil, confección, cuero y calzado	369.037	380.259	408.061	424.331	460.078	19.658.252
Madera y corcho	139.751	149.571	147.054	164.091	180.331	10.893.031
Papel, edición, artes gráf. y reprod. de soportes grabado:	110.925	106.799	112.910	115.671	121.901	29.918.173
Industria química	100.167	106.605	101.360	124.543	122.635	48.169.928
Caucho y materias plásticas	300.565	295.467	299.348	317.498	376.235	20.956.834
Productos minerales no metálicos diversos	286.255	267.226	305.844	354.389	378.712	35.998.754
Metalurgia y fabricación de productos metálicos	463.576	640.313	786.672	688.816	719.302	80.588.082
Maquinaria y equipo mecánico	235.148	237.243	221.587	170.158	140.137	30.851.251
Material y equipo eléctrico, electrónico y óptico	35.899	32.982	37.388	45.506	63.979	32.859.330
Material de transporte	94.084	161.389	150.247	167.411	192.204	74.911.512
Industrias manufactureras diversas	173.365	152.800	177.361	169.697	181.748	16.828.973

FUENTE: Encuesta Industrial de Empresas. INE.



## 5.1- INDUSTRIA Y ENERGÍA. ENCUESTA INDUSTRIAL.

### 5.1.7- VARIACIÓN DE EXISTENCIAS DE PRODUCTOS POR GRUPOS DE ACTIVIDAD. (Miles de euros.).

	LA RIOJA					ESPAÑA
	2003	2004	2005	2006	2007	2007
TOTAL	31.732	16.003	12.950	23.758	21.546	3.137.695
Industrias extractivas y del petróleo, energía y agua	-22	-41	-200	-103	-27	170.838
Alimentación, bebidas y tabaco	17.965	8.589	2.771	5.646	10.453	658.161
Industria textil, confección, cuero y calzado	6.350	3.039	-277	6.665	2.889	44.462
Madera y corcho	393	-22	1.790	-1.675	2.350	67.239
Papel, edición, artes gráf. y reprod. de soportes grabado:	461	304	375	184	362	98.535
Industria química	222	146	157	-765	26	351.487
Caucho y materias plásticas	1.633	531	-1.453	864	2.729	79.436
Productos minerales no metálicos diversos	-42	1.793	4.199	746	404	211.682
Metalurgia y fabricación de productos metálicos	5.911	2.383	2.384	9.425	-643	311.766
Maquinaria y equipo mecánico	350	907	375	762	1.652	237.278
Material y equipo eléctrico, electrónico y óptico	-70	-1.614	289	237	240	224.388
Material de transporte	-80	-407	456	-7	306	567.716
Industrias manufactureras diversas	-1.339	396	2.085	1.779	804	114.707

FUENTE: Encuesta Industrial de Empresas. INE.

## 5.1- INDUSTRIA Y ENERGÍA. ENCUESTA INDUSTRIAL.

### 5.1.8- TOTAL CONSUMOS Y TRABAJOS REALIZADOS POR OTRAS EMPRESAS POR GRUPOS DE ACTIVIDAD. (Miles de euros.).

	LA RIOJA					ESPAÑA
	2003	2004	2005	2006	2007	2007
TOTAL	2.427.122	2.607.694	2.748.876	2.991.484	3.048.480	400.621.053
Industrias extractivas y del petróleo, energía y agua	127.636	133.213	159.952	185.575	147.216	76.921.806
Alimentación, bebidas y tabaco	968.435	996.935	945.790	1.204.708	1.153.137	63.036.048
Industria textil, confección, cuero y calzado	224.407	229.074	254.641	264.023	291.892	11.853.140
Madera y corcho	90.134	97.337	94.621	109.893	123.786	7.016.405
Papel, edición, artes gráf. y reprod. de soportes grabado:	58.716	55.679	56.969	58.256	64.075	14.789.853
Industria química	58.210	61.898	59.554	77.757	77.560	30.068.656
Caucho y materias plásticas	172.962	169.247	174.711	186.704	234.039	12.801.662
Productos minerales no metálicos diversos	146.202	124.572	147.379	179.115	192.146	19.852.338
Metalurgia y fabricación de productos metálicos	272.999	419.252	522.980	433.795	456.813	54.629.959
Maquinaria y equipo mecánico	152.121	151.495	141.715	94.920	79.151	19.560.409
Material y equipo eléctrico, electrónico y óptico	18.225	16.680	22.011	27.947	39.244	23.218.369
Material de transporte	49.035	82.143	75.729	88.372	101.114	57.008.900
Industrias manufactureras diversas	88.040	70.169	92.825	80.421	88.308	9.863.509

FUENTE: Encuesta Industrial de Empresas. INE.

## 5.1- INDUSTRIA Y ENERGÍA. ENCUESTA INDUSTRIAL.

### 5.1.9- VALOR TOTAL DE LA PRODUCCIÓN. (Miles de euros).

	LA RIOJA					ESPAÑA
	2003	2004	2005	2006	2007	2007
TOTAL	3.835.793	3.919.040	3.965.860	3.981.697	4.205.240	444.993.407
Alimentación, bebidas y tabaco	1.760.021	1.791.698	1.734.548	1.588.253	1.709.669	75.877.155
Textil y confección	95.592	67.592	59.827	63.662	69.425	11.148.778
Cuero y calzado	281.429	264.529	267.529	293.373	310.113	3.076.509
Madera y corcho	120.451	124.125	127.407	146.758	159.107	7.491.409
Papel, artes gráficas y edición	97.437	101.570	120.080	120.990	127.760	23.160.944
Químicas	82.294	97.234	98.204	102.080	108.817	66.291.003
Manufacturas de caucho y plástico	245.421	272.368	253.855	285.329	300.680	17.695.992
Productos minerales no metálicos	220.782	216.748	223.223	258.682	262.319	29.222.487
Producción, 1ª transformación y fundición de metales	60.758	71.278	83.310	95.214	97.465	33.986.165
Productos metálicos	357.179	389.838	428.769	431.145	462.172	35.228.351
Maquinaria y equipo, óptica y similares	184.141	169.354	171.894	111.059	100.991	30.659.732
Material eléctrico y electrónico	16.976	16.260	22.848	31.224	47.238	22.054.845
Material de transporte	129.301	143.624	136.222	153.764	163.795	61.753.047
Otras industrias manufactureras	157.652	156.854	169.045	172.191	187.003	12.299.859
Energía eléctrica, gas y vapor	26.357	35.967	69.100	127.975	98.684	15.047.133

FUENTE: Encuesta Industrial de Productos. INE.

## 5.2- INDUSTRIA Y ENERGÍA. DIRECTORIO CENTRAL DE EMPRESAS.

### 5.2.1- NÚMERO DE EMPRESAS SEGÚN SU CONDICIÓN JURÍDICA.

	LA RIOJA					ESPAÑA
	2004	2005	2006	2007	2008	2008
TOTAL	21.049	21.598	22.393	23.404	23.834	3.422.239
Personas Físicas	12.749	12.687	12.789	13.201	13.051	1.857.931
Sociedades Anónimas	941	914	892	883	857	113.130
Sociedades de Responsabilidad Limitada	4.638	5.072	5.544	6.009	6.401	1.145.398
Sociedades Colectivas	3	2	2	2	2	333
Sociedades Comanditarias	-	-	-	-	-	93
Comunidades de Bienes	519	560	612	652	723	113.378
Sociedades Cooperativas	198	193	191	186	180	24.516
Asociaciones y otros tipos	1.913	2.075	2.267	2.374	2.526	158.730
Organismos Autónomos y otros	88	95	96	97	94	8.730

FUENTE: El Directorio Central de Empresas (DIRCE). Tomo I. INE.

NOTA: Datos a 1 de enero.

### 5.2.2- EMPRESAS SEGÚN NÚMERO DE ASALARIADOS.

	LA RIOJA						ESPAÑA	
	2006		2007		2008		2008	
	Empresas	%	Empresas	%	Empresas	%	Empresas	%
TOTAL	22.393	100,00	23.404	100,00	23.834	100,00	3.422.239	100,00
Sin asalariados	11.011	49,17	11.598	49,56	11.784	49,44	1.754.374	51,26
De 1 a 2 asalariados	6.336	28,29	6.608	28,23	6.757	28,35	958.711	28,01
De 3 a 5 asalariados	2.480	11,07	2.553	10,91	2.576	10,81	345.848	10,11
De 6 a 9 asalariados	1.099	4,91	1.121	4,79	1.143	4,80	160.460	4,69
De 10 a 19 asalariados	781	3,49	802	3,43	845	3,55	110.369	3,23
De 20 a 49 asalariados	519	2,32	539	2,30	543	2,28	61.709	1,80
De 50 a 99 asalariados	116	0,52	123	0,53	130	0,55	16.242	0,47
De 100 a 199 asalariados	38	0,17	45	0,19	38	0,16	8.061	0,24
De 200 a 499 asalariados	12	0,05	13	0,06	14	0,06	4.511	0,13
De 500 a 999 asalariados	1	0,00	2	0,01	4	0,02	1.117	0,03
De 1000 a 4999 asalariados	-	-	-	-	-	-	725	0,02
De 5000 y más asalariados	-	-	-	-	-	-	112	0,00

FUENTE: El Directorio Central de Empresas (DIRCE). Tomo I. INE.

NOTA: Datos a 1 de enero.

## 5.2- INDUSTRIA Y ENERGÍA. DIRECTORIO CENTRAL DE EMPRESAS.

### 5.2.3- EMPRESAS SEGÚN SU ACTIVIDAD PRINCIPAL, POR NÚMERO DE ASALARIADOS. AÑO 2008.

	Total	Sin asalar.	De 1 a 2 asal.	De 3 a 5 asal.	De 6 a 9 asal.	De 10 a 19 asal.	De 20 a 49 asal.	De 50 a 99 asal.	De 100 y más
TOTAL	23.834	11.784	6.757	2.576	1.143	845	543	130	56
10 Extracción y aglomeración de antracita, hulla, lignito y turba	1	1	-	-	-	-	-	-	-
14 Extracción de minerales no metálicos ni energéticos	20	4	1	7	2	1	3	2	-
15 Industria de pdtos. alimenticios y beb.	796	251	168	136	95	61	56	20	9
17 Industria textil	72	24	14	9	4	9	9	3	-
18 Industria de la confec. y de la peletería	64	32	10	7	3	8	4	-	-
19 Preparación, curtido y acabado del cuero; fab. de artículos de marroq. y viajes; artíc. de guarnicionería, talabartería y zapatería	302	74	78	44	23	35	36	9	3
20 Industria de la madera y del corcho, excepto muebles; cestería y espartería	172	50	53	22	15	14	15	2	1
21 Industria del papel	19	3	3	5	3	1	2	1	1
22 Edic., art. gráf.y rep. de soport. grabados	115	45	26	19	14	5	4	2	-
23 Coquerías, refino de petróleo y tratamiento de combustibles nucleares	1	-	-	-	-	-	-	1	-
24 Industria química	39	3	10	6	4	8	7	-	1
25 Fabric. pdtos. de caucho y mat. plástic.	74	11	14	6	8	9	14	9	3
26 Fabric. de otros pdtos. mineral. no metál.	125	15	20	19	17	23	26	4	1
27 Metalurgia	10	1	-	1	2	1	4	1	-
28 Fab. pdtos. metál.,excepto maq.y equip.	388	78	115	81	38	34	29	11	2
29 Indust.const.de maq.y equip. mecánic.	148	42	39	14	17	18	16	2	-
30 Fabric.máq.de oficina y equip.informát.	2	1	1	-	-	-	-	-	-
31 Fabric. de maquinaria y material eléctrico	26	3	8	4	-	5	5	1	-
32 Fabricación de material electrónico	1	-	-	-	-	-	1	-	-
33 Fabric. de equipo e instrum. médico-quirúrgico de precisión, óptica y relojería	35	15	9	6	3	2	-	-	-
34 Fabric.vehíc.motor, remolq.y semirrem.	31	5	5	6	4	5	3	1	2
35 Fabricación otro material de transporte	1	-	-	-	-	-	-	-	1
36 Fabric. muebles; otras indust. manufact.	246	69	57	32	21	37	24	6	-
40 Produc. y distribución de energía eléctrica, gas, vapor y agua caliente	57	45	3	5	3	1	-	-	-
41 Captación, depurac. y distribuc. de agua	2	2	-	-	-	-	-	-	-
45 Construcción	3.791	1.844	1.013	446	196	165	105	15	7
50 Venta, matenim. y reparación de vehículos de motor, motocicletas y ciclomotores; venta al por menor de combust. para vehíc. de motor	529	171	190	84	38	29	16	1	-
51 Comercio al por mayor e intermed. del comercio, excepto de vehíc. de motor y motocicl.	1.766	896	455	199	101	64	42	5	4
52 Comercio al por menor, excepto el comercio de vehíc. de motor, motoc. y ciclomot.; reparac.de efectos personales y enseres doméstic.	3.670	1.914	1.239	361	100	39	14	3	-

.../...

## 5.2- INDUSTRIA Y ENERGÍA. DIRECTORIO CENTRAL DE EMPRESAS.

### 5.2.3- EMPRESAS SEGÚN SU ACTIVIDAD PRINCIPAL, POR NÚMERO DE ASALARIADOS. AÑO 2008. (Continuación).

	Total	Sin asalar.	De 1 a 2 asal.	De 3 a 5 asal.	De 6 a 9 asal.	De 10 a 19 asal.	De 20 a 49 asal.	De 50 a 99 asal.	De 100 y más
55 Hostelería	2.114	808	775	324	148	42	15	-	2
60 Transporte terrestre; transp. por tuberías	1.012	531	296	97	35	31	12	9	1
62 Transporte aéreo y espacial	1	1	-	-	-	-	-	-	-
63 Actividades anexas a los transportes; actividades de agencias de viajes	114	35	40	16	11	5	6	1	-
64 Correos y telecomunicaciones	46	28	8	4	1	3	1	-	1
65 Intermediación financiera, excepto seguros y planes de pensiones	19	11	6	1	-	-	-	-	1
66 Seguros y planes de pensiones, excepto seguridad social obligatoria	2	1	-	1	-	-	-	-	-
67 Activid. Aux. A la intermediación financ.	453	324	104	21	4	-	-	-	-
70 Actividades inmobiliarias	1.591	1.080	378	85	26	18	4	-	-
71 Alquiler maq. y equipo sin operario, de efectos personales y enseres domést.	131	70	38	13	6	3	1	-	-
72 Actividades informáticas	118	69	25	14	4	6	-	-	-
73 Investigación y desarrollo	133	121	11	-	1	-	-	-	-
74 Otras actividades empresariales	2.841	1.711	716	233	79	74	20	5	3
80 Educación	493	275	98	43	34	17	19	5	2
85 Actividades sanitarias y veterinarias, servicios sociales	703	376	203	58	29	14	14	5	4
90 Actividades de saneamiento público	41	17	7	5	2	5	3	1	1
91 Actividades asociativas	213	47	88	32	22	15	3	2	4
92 Activid. recreativ., culturales y deportivas	544	277	153	52	17	35	7	1	2
93 Activid. diversas de servicios personales	762	403	280	58	13	3	3	2	-

FUENTE: El Directorio Central de Empresas (DIRCE). Tomo I. INE.

NOTA: Datos a 1 de enero.

### 5.2.4 - EMPRESAS POR SECTORES ECONÓMICOS Y NÚMERO DE ASALARIADOS. AÑO 2008.

	Total	Sin asalar.	De 1 a 2 asal.	De 3 a 5 asal.	De 6 a 9 asal.	De 10 a 19 asal.	De 20 a 49 asal.	De 50 a 99 asal.	De 100 y más
TOTAL	23.834	11.784	6.757	2.576	1.143	845	543	130	56
Industria	2.746	773	634	429	276	277	258	75	24
Construcción	3.791	1.844	1.013	446	196	165	105	15	7
Comercio	5.965	2.981	1.884	644	239	132	72	9	4
Resto de servicios	11.331	6.185	3.226	1.057	432	271	108	31	21

FUENTE: El Directorio Central de Empresas (DIRCE). Tomo I. INE.

NOTA: Datos a 1 de enero.

## 5.2- INDUSTRIA Y ENERGÍA. DIRECTORIO CENTRAL DE EMPRESAS.

### 5.2.5- NÚMERO DE LOCALES SEGÚN SU CONDICIÓN JURÍDICA.

	LA RIOJA					ESPAÑA
	2004	2005	2006	2007	2008	2008
TOTAL	24.217	24.639	25.549	26.758	27.385	3.816.906
Personas Físicas	12.920	12.823	12.868	13.272	13.111	1.865.528
Sociedades Anónimas	1.888	1.891	1.901	1.929	1.932	231.707
Sociedades de Responsabilidad Limitada	5.954	6.512	7.094	7.723	8.274	1.372.721
Sociedades Colectivas	3	2	1	1	2	391
Sociedades Comanditarias	-	-	-	-	-	291
Comunidades de Bienes	626	583	632	672	743	114.375
Sociedades Cooperativas	286	272	269	269	262	32.628
Asociaciones y otros tipos	2.441	2.453	2.680	2.785	2.956	189.051
Organismos Autónomos y otros	99	103	104	107	105	10.214

FUENTE: El Directorio Central de Empresas (DIRCE). Tomo II. INE.

NOTA: Datos a 1 de enero.

### 5.2.6- LOCALES SEGÚN NÚMERO DE ASALARIADOS.

	LA RIOJA						ESPAÑA	
	2006		2007		2008		2008	
	Locales	%	Locales	%	Locales	%	Locales	%
TOTAL	25.549	100,0	26.758	100,0	27.385	100,0	3.816.906	100,0
Sin asalariados	12.282	48,1	13.021	48,7	13.374	48,8	1.921.751	50,3
De 1 a 2 asalariados	7.261	28,4	7.526	28,1	7.679	28,0	1.046.496	27,4
De 3 a 5 asalariados	2.987	11,7	3.072	11,5	3.067	11,2	411.734	10,8
De 6 a 9 asalariados	1.351	5,3	1.384	5,2	1.433	5,2	192.669	5,0
De 10 a 19 asalariados	899	3,5	944	3,5	986	3,6	137.466	3,6
De 20 a 49 asalariados	561	2,2	577	2,2	611	2,2	72.120	1,9
De 50 a 99 asalariados	135	0,5	148	0,6	152	0,6	19.322	0,5
De 100 a 199 asalariados	47	0,2	61	0,2	52	0,2	9.309	0,2
De 200 a 499 asalariados	22	0,1	19	0,1	22	0,1	4.569	0,1
De 500 ó más asalariados	4	0,0	6	0,0	9	0,0	1.470	0,0

FUENTE: El Directorio Central de Empresas (DIRCE). Tomo II. INE.

NOTA: Datos a 1 de enero.

## 5.2- INDUSTRIA Y ENERGÍA. DIRECTORIO CENTRAL DE EMPRESAS.

### 5.2.7- LOCALES SEGÚN SU ACTIVIDAD PRINCIPAL, POR NÚMERO DE ASALARIADOS. AÑO 2008.

	Total	Sin asalar.	De 1 a 2 asal.	De 3 a 5 asal.	De 6 a 9 asal.	De 10 a 19 asal.	De 20 a 49 asal.	De 50 a 99 asal.	De 100 y más
TOTAL	27.385	13.374	7.679	3.067	1.433	986	611	152	83
10 Extracción y aglomeración de antracita, hulla, lignito y turba	2	2	-	-	-	-	-	-	-
14 Extracción de minerales no metálicos ni energéticos	31	7	7	7	4	4	1	1	-
15 Industria de la alimentación, y bebidas	899	296	198	151	96	72	56	21	9
16 Industria del tabaco	1	-	-	-	-	-	-	-	1
17 Industria textil	81	30	16	9	5	10	9	2	-
18 Industria de la confección y la peletería	64	30	11	8	3	9	3	-	-
19 Industria del cuero y del calzado	313	80	77	46	26	36	37	8	3
20 Industria de la madera y del corcho	184	59	56	24	14	14	13	3	1
21 Industria del papel	21	3	3	5	3	1	3	2	1
22 Edic., art. gráf.y rep. de soport. grabados	129	49	35	22	13	5	2	2	1
23 Coquerías, refino de petróleo y tratamiento de combustibles nucleares	1	-	-	-	-	-	-	1	-
24 Industria química	47	6	14	6	7	6	7	-	1
25 Fabric.pdtos. de caucho y mat. plásticas	89	13	14	9	11	12	18	7	5
26 Fabric. de otros pdtos. mineral. no metál.	150	28	22	21	20	23	32	3	1
27 Metalurgia	13	3	-	1	2	1	5	1	-
28 Fabric.pdtos.metál.,excepto maq. y equip	415	86	121	85	42	37	30	9	5
29 Industria de construc. de maq.y equip. Me	176	53	46	19	23	17	16	2	-
30 Fabric. máq. de oficina y equip. informát.	3	2	1	-	-	-	-	-	-
31 Fabric. de maquinaria y material eléctrico	29	3	10	4	-	5	6	1	-
32 Fabricación de material electrónico; fabricación de equipos y aparatos de radio y TV	1	-	-	-	-	-	1	-	-
33 Fabric. de equipo e instrum. médico-quirúrgicos, de precisión, óptica y relojería	39	18	9	6	3	3	-	-	-
34 Fabric.vehíc. motor,remolq. y semirrem.	34	5	6	7	3	4	3	3	3
35 Fabricación otro material de transporte	2	-	-	-	-	1	-	-	1
36 Fabric.muebles; otras indust.manufact.	256	70	63	34	23	36	24	6	-
40 Producción y distribución de energía eléctrica, gas, vapor y agua caliente	73	57	5	6	4	1	-	-	-
41 Captación, depur. y distribución de agua	4	2	-	-	1	1	-	-	-
45 Construcción	4.196	2.107	1.080	465	216	178	120	21	9
50 Venta, mantenimiento y reparación de vehíc. de motor, motocicletas y ciclomotores; venta al por menor de combust. para vehíc. de motor	638	207	219	117	49	33	12	1	-
51 Comercio al por mayor e intermed. del comercio, excepto vehíc. de motor y motocicletas	2.017	975	521	252	135	83	44	2	5
52 Comercio al por menor excepto vehículos de motor, motocicletas y ciclomotores; reparac. de efectos personales y enseres domésticos	4.563	2.363	1.474	504	138	47	26	10	1
55 Hostelería	2.249	897	789	338	148	50	20	3	4
60 Transporte terrestre; transp. por tuberías	1.031	530	303	101	42	31	16	7	1

.../...



## 5.2- INDUSTRIA Y ENERGÍA. DIRECTORIO CENTRAL DE EMPRESAS.

### 5.2.7- LOCALES SEGÚN SU ACTIVIDAD PRINCIPAL, POR NÚMERO DE ASALARIADOS. AÑO 2008. (Continuación).

	Total	Sin asalar.	De 1 a 2 asal.	De 3 a 5 asal.	De 6 a 9 asal.	De 10 a 19 asal.	De 20 a 49 asal.	De 50 a 99 asal.	De 100 y más
62 Transporte aéreo y espacial	1	1	-	-	-	-	-	-	-
63 Actividades anexas a los transportes; actividades de agencias de viaje	224	77	77	35	19	6	7	2	1
64 Correos y telecomunicaciones	50	27	9	7	2	3	1	-	1
65 Intermediación financiera, excepto seguros y planes de pensiones	517	85	259	48	90	32	3	-	-
66 Seguros y planes de pensiones, excepto seguridad social obligatoria	43	11	13	11	5	1	2	-	-
67 Activid. aux. a la intermediación financ.	477	336	110	26	5	-	-	-	-
70 Actividades inmobiliarias	1.809	1.225	414	106	32	22	7	3	-
71 Alquiler maq. y equipo sin operario, de efectos personales y enseres domésticos	156	81	43	16	9	4	2	1	-
72 Actividades informáticas	143	82	33	15	4	8	-	1	-
73 Investigación y desarrollo	139	122	11	3	2	1	-	-	-
74 Otras actividades empresariales	3.093	1.832	757	263	97	90	32	11	11
80 Educación	537	295	100	57	38	22	16	6	3
85 Activid. sanit. y veterinarias, serv. soc.	773	412	213	69	33	16	16	6	8
90 Actividades de saneamiento público	67	27	10	8	5	10	5	1	1
91 Actividades asociativas	211	47	86	34	21	14	3	3	3
92 Activid. recreativ., culturales y deportivas	588	306	155	58	24	33	8	1	3
93 Activid. diversas de servicios personales	806	427	289	64	16	4	5	1	-

FUENTE: El Directorio Central de Empresas (DIRCE). Tomo II. INE.

NOTA: Datos a 1 de enero.

### 5.2.8 - LOCALES POR SECTORES ECONÓMICOS Y NÚMERO DE ASALARIADOS. AÑO 2008.

	Total	Sin asalar.	De 1 a 2 asal.	De 3 a 5 asal.	De 6 a 9 asal.	De 10 a 19 asal.	De 20 a 49 asal.	De 50 a 99 asal.	De 100 y más
TOTAL	27.385	13.374	7.679	3.067	1.433	986	611	152	83
Industria	3.057	902	714	470	303	298	266	72	32
Construcción	4.196	2.107	1.080	465	216	178	120	21	9
Comercio	7.218	3.545	2.214	873	322	163	82	13	6
Resto de servicios	12.914	6.820	3.671	1.259	592	347	143	46	36

FUENTE: El Directorio Central de Empresas (DIRCE). Tomo II. INE.

NOTA: Datos a 1 de enero.

### 5.3- INDUSTRIA Y ENERGÍA. INVERSIONES EXTRANJERAS.

#### 5.3.1- INVERSIONES BRUTAS EXTRANJERAS ( Miles de euros).

	LA RIOJA			ESPAÑA
	2005	2006	2007	2007
TOTAL	3.798	536	2.822	29.537.769
01- Agricultura, ganadería, caza y pesca	3	-	225	58.082
02- Pord/distrib. Energía eléctrica, gas y agua	-	36	4	18.582.346
03- Industrias extractivas, refino de petróleo y tratamiento de combustibles nucleares	-	-	-	28.544
04- Alimentación, bebidas y tabaco	175	-	-	702.042
05- Industria textil, de la confección y del cuero y del calzado	-	-	-	20.597
06- Industria del papel, edición y artes gráficas	-	-	-	502.412
07- Industria química y transform. del caucho y mat. plásticas	-	-	-	1.050.447
08- Otras manufacturas: madera y corcho, productos minerales no metál., metalurgia, construc. maquinaria, material eléctrico, electrónico y óptico, material de transporte y manufacturas diversas	3.613	450	1.557	1.403.970
09- Construcción	-	-	-	1.396.839
10- Comercio	-	-	975	478.856
11- Hostelería	-	-	-	334.810
12- Transporte y Comunicaciones	-	-	-	678.458
13- Intermediación financiera, banca y seguros	-	-	-	1.914.946
14- Actividades inmobiliarias y servicios	6	-	61	1.989.312
15- Otros	-	50	-	396.104

FUENTE: Ministerio de Industria, Turismo y Comercio. Secretaría de Estado de Comercio.

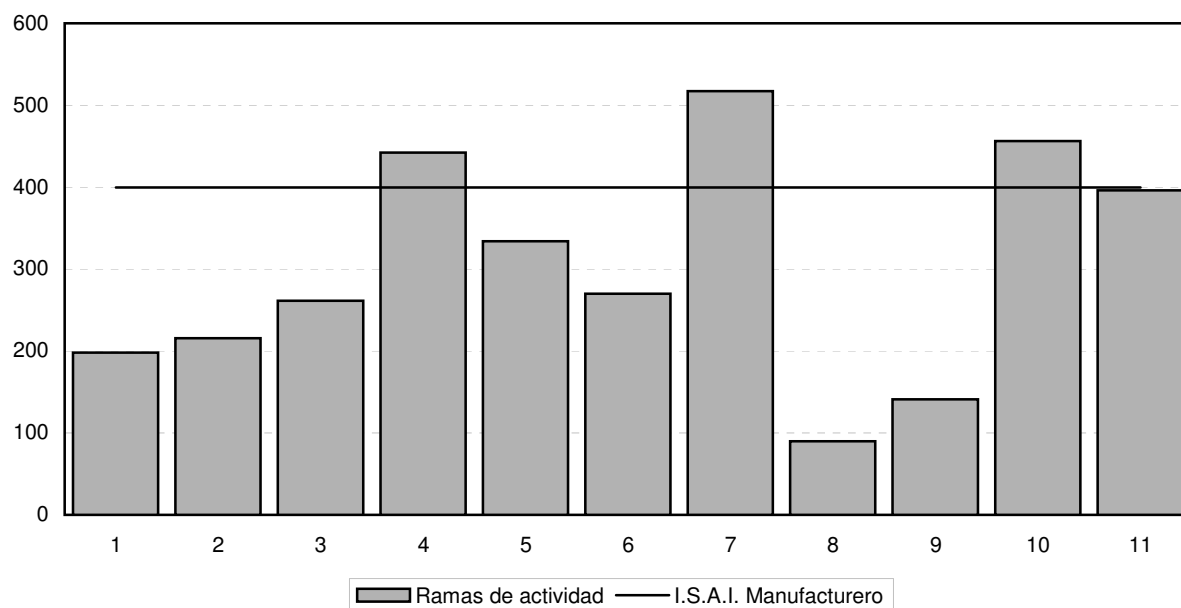
## 5.4- INDUSTRIA Y ENERGÍA. OTROS INDICADORES.

### 5.4.1- ÍNDICE DE ACTIVIDAD INDUSTRIAL.

	2004	2005	2006	2007	2008
1. Productos energéticos	103,76	137,19	190,79	118,76	198,07
2. Minerales y metales férricos y no férricos	208,48	232,48	266,47	245,80	215,46
3. Minerales y productos de minerales no metálicos	288,92	307,51	339,43	306,24	261,32
4. Productos químicos	392,90	405,75	410,92	435,76	442,32
5. Productos metálicos	360,54	368,89	361,86	369,64	333,91
6. Material de transporte	245,81	239,66	265,84	296,01	269,76
7. Productos alimenticios y bebidas	429,37	453,83	467,35	488,89	517,02
8. Productos textiles, cuero y calzado	100,98	96,47	94,73	92,03	89,86
9. Madera y muebles de madera	132,24	135,36	133,51	140,53	140,96
10. Papel, artículos de papel e impresión	436,98	438,46	454,08	458,20	456,25
11. Productos de caucho, plástico y otros	460,87	450,19	444,46	445,43	396,03
ÍNDICE SINTÉTICO DE LA ACTIVIDAD INDUSTRIAL (MANUFACTURERO)	358,04	372,27	380,77	393,23	399,63
% DE VARIACION SOBRE EL AÑO ANTERIOR	6,16	3,97	2,28	3,27	1,63

FUENTE: Iberdrola, S.A.U. y elaboración propia.

G.19- Índice de Actividad Industrial. La Rioja/08



## 5.5- INDUSTRIA Y ENERGÍA. ENERGÍA.

### 5.5.1- EVOLUCIÓN DEL CONSUMO ELÉCTRICO POR SECTORES. (MILES DE KWH).

	2004	2005	2006	2007	2008
TOTAL	1.503.034	1.546.534	1.596.306	1.674.146	1.689.535
1. Agricultura, ganadería, selvicultura	26.865	29.421	28.250	29.570	30.124
2. Extracción y aglomeración carbón	224	212	533	276	353
3. Extracción petróleo y gas	-	-	-	-	-
4. Combustibles nucleares y otras energías	8	8	4	5	6
5. Coquerías	-	-	-	-	-
6. Refinerías de petróleo	-	-	-	-	-
7. Producción distribución de energía eléctrica	3.927	4.965	7.460	4.567	7.751
8. Fabricación y distribución de gas	494	574	553	469	678
9. Minas - canteras (no energ.)	4.244	4.495	5.714	5.707	5.139
10. Siderurgia y fundición	5.320	6.168	7.073	6.246	5.876
11. Metalurgia no férrea	3.345	3.477	3.732	3.374	2.890
12. Industria del vidrio	15.128	15.312	14.530	16.766	14.945
13. Cementos, cales y yesos	6.832	8.686	8.971	8.989	7.490
14. Otros materiales de construc.: loza	36.059	38.207	42.395	39.836	31.195
15. Química y petroquímica	11.016	11.218	11.470	12.227	12.353
16. Máquinas y transformados metálicos	99.366	101.558	100.138	102.217	94.144
17. Construcción y reparación naval	0	-	0	0	0
18. Construcción automóviles y bicis	30.189	28.120	29.133	38.238	33.912
19. Construcción otros transportes	4.823	5.447	5.015	4.956	5.884
20. Alimentación, bebida y tabaco	171.399	181.188	185.949	194.214	206.193
21. Industria textil, confección y cuero	44.372	42.106	41.278	40.291	39.875
22. Industria madera y corcho	14.197	14.532	14.190	15.173	14.973
23. Papel y cartón	22.931	23.676	24.512	24.364	25.466
24. Artes gráficas y edición	12.397	11.846	12.352	12.907	11.646
25. Industria caucho y plástico	104.846	102.586	100.936	101.471	92.245
26. Construcción y obras públicas	14.553	13.903	15.871	16.092	13.562
27. Transporte por ferrocarril	14.399	12.795	21.893	24.334	17.176
28. Otras empresas transporte	1.012	1.094	1.183	1.241	1.268
29. Hostelería	76.502	79.558	81.910	82.519	85.341
30. Comercio y servicios	216.357	229.574	243.643	251.054	258.596
31. Administración y otros servicios	85.619	91.083	96.046	117.718	125.380
32. Alumbrado público	44.342	44.451	47.940	50.016	101.912
33. Usos domésticos	382.651	391.207	395.211	413.907	396.244
35. Revendedores	41.153	7.400	42.096	45.698	47.362
39. No especificados	8.463	41.669	6.331	9.709	10.020

FUENTE: Iberdrola, S.A.U.

NOTA: Cuando aparece la cifra cero, significa que existe una cantidad de consumo pero que, por redondeo, no llega a uno.

## 5.5- INDUSTRIA Y ENERGÍA. ENERGÍA.

### 5.5.2- CONSUMO DE ENERGÍA ELÉCTRICA, SEGÚN DESTINO. AÑO 2008. (MILES DE KWH).

	Enero	Feb.	Marzo	Abril	Mayo	Junio	Julio	Ago.	Sept.	Oct.	Nov.	Dic.
TOTAL	148.738	160.014	137.956	154.315	141.281	127.048	132.278	139.134	124.849	151.201	130.840	141.882
Usos residenciales	40.979	46.388	31.474	47.211	35.263	31.157	29.363	31.444	28.559	39.360	29.638	41.563
Usos Industriales	101.182	106.986	99.982	101.277	100.907	91.475	98.648	103.310	91.826	106.071	95.657	94.504
Alumbrado público	5.722	5.675	5.855	4.879	4.385	3.670	3.491	3.533	3.736	4.734	4.789	4.824
Otros usos	855	964	645	948	726	746	776	848	728	1.036	756	992

FUENTE: Iberdrola, S.A.U.

### 5.5.3- POTENCIA EN CENTRALES HIDROELÉCTRICAS.

	Potencia nominal instalada		Producción (miles de KWH)				
	KVA.	KW.	2004	2005	2006	2007	2008
TOTAL	36.495	29.220	91.400	82.511	76.559	82.230	84.793
Mansilla (Mansilla de la Sierra)	7.200	5.760	13.551	5.565	9.939	13.279	8.485
Retorna (Brieva de Cameros)	2.800	2.240	9.287	3.287	12.927	12.592	8.790
Anguiano (Anguiano)	4.350	3.480	17.303	14.929	15.524	14.310	14.960
Cuevas (Anguiano)	2.300	1.840	8.037	4.947	6.346	6.589	6.853
El Najerilla (Anguiano)	3.000	2.416	5.358	2.360	3.507	3.761	5.104
Arenzana (Arenzana de Abajo)	320	224	258	-	-	-	-
El Águila (Ezcaray)	600	480	-	-	-	-	-
San José (Haro)	700	560	1.025	889	815	900	-
Panzares (Viguera)	2.825	2.300	9.380	9.068	7.437	6.314	6.691
El Cortijo (Logroño)	10.000	8.000	22.780	31.903	10.244	15.780	24.452
Las Norias (Logroño)	2.400	1.920	4.421	9.563	9.820	8.705	9.458

FUENTE: Iberdrola Renovables, S.A.

## 5.5- INDUSTRIA Y ENERGÍA. ENERGÍA.

### 5.5.4- IMPORTE DE LOS CONSUMOS ENERGÉTICOS DE LAS EMPRESAS INDUSTRIALES SEGÚN PRODUCTO CONSUMIDO. (Miles de euros).

	LA RIOJA			ESPAÑA
	2003	2005	2007	2007
Total consumos energéticos	58.978	71.234	94.083	10.980.004
Carbón y derivados	1.407	2.374	1.925	295.188
Gasóleo	11.820	11.835	16.634	1.295.537
Fueloil	3.439	3.007	3.704	369.185
Otros productos petrolíferos	1.541	1.614	1.901	261.056
Gas	10.952	17.099	20.219	3.047.604
Electricidad	29.279	33.768	48.024	5.302.029
Otros consumos energéticos	540	1.536	1.675	409.404

FUENTE: Encuesta de Consumos Energéticos, INE.

### 5.5.5- CONSUMO DE GASOLINAS, GASÓLEOS Y FUELÓLEOS. (Tm).

	LA RIOJA					ESPAÑA
	2003	2004	2005	2006	2007	2007
Gasolina 97 I.O.	9.224	7.455	2.971	19	-	129
Gasolina 95 I.O.	36.097	36.297	36.308	38.170	34.273	5.846.662
Gasolina 98 I.O.	5.382	5.233	4.784	4.392	4.045	839.853
Gasóleo A	162.393	173.686	174.002	186.633	190.953	25.759.720
Gasóleo B	58.209	65.321	67.440	63.523	57.988	6.084.500
Gasóleo C	44.583	59.883	39.471	38.177	35.218	2.886.913
Fuelóleo BIA		24.708	21.184	21.321	19.001	3.922.260
Fuelóleo Nº 1	37.818					

FUENTE: Subdirección de Hidrocarburos. Ministerio de Industria, Turismo y Comercio.

## 5.6 - INDUSTRIA Y ENERGÍA. INVESTIGACIÓN Y DESARROLLO (I + D).

### 5.6.1- ESTADÍSTICA DE I+D.

	LA RIOJA				ESPAÑA
	2004	2005	2006	2007	2007
Gastos internos en I+D (miles de euros)					
Total	41.173	44.194	75.127	90.205	13.342.371
Empresas e instit. privadas sin fines de lucro (IPSFL)	26.901	29.642	50.447	57.488	7.474.933
Admón Pública	4.765	4.534	13.551	16.518	2.348.843
Enseñanza Superior	9.507	10.018	11.129	16.198	3.518.595
Personal en I+D en equivalencia a jornada completa (EJC)					
Total	904,9	884,8	992,5	1174,0	201.108,2
Empresas e IPSFL	527,9	497,1	570,4	584,5	88.041,6
Admón Pública	106,0	107,7	134,1	199,3	37.918,5
Enseñanza Superior	271,0	280,0	288,0	390,2	75.148,1

FUENTE: Estadística sobre las actividades de Investigación Científica y Desarrollo Tecnológico. INE.

## 5.7- INDUSTRIA Y ENERGÍA. ALTA TECNOLOGÍA.

### 5.7.1- PRODUCCIÓN EN LOS SECTORES MANUFACTUREROS DE ALTA Y MEDIA-ALTA TECNOLOGÍA POR RAMA DE ACTIVIDAD Y TIPO DE INDICADOR. (1).

	LA RIOJA				ESPAÑA
	2003	2004	2005	2006	2006
Total sectores manufactureros de Alta y Media-Alta Tecnología					
Número de empresas	208	215	190	207	22.953
Cifra de negocios	463.603	533.450	519.466	546.180	180.356.215
Venta de productos	401.049	500.152	473.690	488.185	147.402.741
Valor añadido	148.669	164.948	171.917	203.812	40.862.218
Sectores manufactureros de Tecnología Alta					
Número de empresas	23	18	17	17	4.651
Cifra de negocios	15.174	14.459	23.413	6.256	28.167.399
Venta de productos	3.933	13.082	22.014	4.713	21.177.459
Valor añadido	2.431	7.796	12.125	3.754	7.417.254
Sectores manufactureros de Tecnología Media-Alta					
Número de empresas	185	197	173	190	18.302
Cifra de negocios	448.429	518.991	496.053	539.924	152.188.816
Venta de productos	397.142	487.070	451.676	483.472	126.225.282
Valor añadido	146.254	157.152	159.792	200.058	33.444.964
Ind. química excepto ind. farmacéutica)					
Número de empresas	37	40	35	36	3.053
Cifra de negocios	103.666	108.974	103.990	129.804	35.290.263
Venta de productos	101.190	106.360	98.403	123.915	29.033.996
Valor añadido	29.991	29.945	28.077	32.806	7.607.178
Maquinaria y equipos					
Número de empresas	100	111	93	110	9.549
Cifra de negocios	233.714	232.607	220.180	214.377	29.920.144
Venta de productos	198.313	213.634	194.036	173.706	23.568.068
Valor añadido	76.831	71.578	70.413	102.645	9.203.954
Maquinaria y aparatos eléctricos					
Número de empresas	22	21	21	21	2.422
Cifra de negocios	31.822	28.944	34.490	43.309	20.586.795
Venta de productos	24.665	22.559	24.850	35.986	17.826.911
Valor añadido	15.595	9.703	10.258	12.245	5.341.703
Industria automóvil					
Número de empresas	"	25	24	23	1.760
Cifra de negocios	"	148.466	137.393	152.434	58.729.142
Venta de productos	"	144.517	134.387	149.865	49.957.100
Valor añadido	"	45.926	51.044	52.362	9.274.854

FUENTE: Indicadores Alta Tecnología. INE.

(1): Datos económicos en miles de euros.



## 5.7- INDUSTRIA Y ENERGÍA. ALTA TECNOLOGÍA.

### 5.7.2- OCUPADOS EN SECTORES DE ALTA Y MEDIA-ALTA TECNOLOGÍA SEGÚN SECTOR. (Miles de personas).

	LA RIOJA				ESPAÑA
	2003	2004	2005	2006	2006
Total ocupados	121,5	128,4	140,8	143,8	19.747,7
Total sectores de Alta y Media-Alta Tecnología	6,6	6,8	8,3	8,6	1.449,1
Sectores manufactureros de Alta y Media-Alta Tecnología	5,2	4,9	6,0	5,5	912,7
Servicios de Alta Tecnología	1,5	1,9	2,3	3,0	536,4

FUENTE: Indicadores de Alta Tecnología. INE.

### 5.7.3- PRINCIPALES INDICADORES I+D EN LOS SECTORES DE ALTA TECNOLOGÍA.

	LA RIOJA						ESPAÑA	
	2004		2005		2006		2006	
	Total	%	Total	%	Total	%	Total	%
Gastos internos (miles euros)	12.252	0,4	10.470	0,3	25.833	0,6	4.437.264	100,0
Personal en I+D								
Total	195	0,4	175	0,4	211	0,4	52.098	100,0

FUENTE: Indicadores Alta Tecnología. INE.

## 5.8- INDUSTRIA Y ENERGÍA. TECNOLOGÍAS DE LA INFORMACIÓN.

### 5.8.1- ENCUESTA DE USO TIC Y COMERCIO ELECTRÓNICO POR TAMAÑO DE LA EMPRESA Y SECTOR DE ACTIVIDAD. AÑO 2008.

	% Emp. con ordenadores	% Emp. con Red de Área Local (LAN)	% Emp. con Red de Área Local 'sin hilos'	% Emp. con Intranet	% Emp. con conexión a Internet	% Emp. con Extranet	% Emp. con correo elec. (e-mail)	% Emp. con conex.-internet sit./pág.web(1)
Total Empresas	98,30	72,50	25,20	17,00	95,90	9,30	95,20	57,70
Industria y construcc	99,00	70,80	23,80	14,10	96,20	8,40	95,10	58,60
Servicios	96,80	76,70	28,70	23,90	95,30	11,50	95,30	55,60

FUENTE: Encuesta de uso TIC y Comercio Electrónico. INE.

NOTA: Datos a 1 de enero.

(1) Porcentaje sobre el total de empresas con conexión a Internet.

### 5.8.2 - ENCUESTA DE TECNOLOG. DE LA INFORMACIÓN EN LOS HOGARES. EQUIPAMIENTO (porcent.).

	LA RIOJA				ESPAÑA
	2005	2006	2007	2008	2008
Total viviendas (número)	107.144	102.607	103.123	103.945	15.079.873
Viviendas con algún tipo de ordenador	52,4	53,5	56,0	63,3	63,6
Viviendas que disponen de acceso a internet	32,7	37,8	43,1	50,6	51,0
Viviendas con conexión de Banda Ancha	17,9	26,2	37,4	45,1	44,6
Viviendas con teléfono fijo	88,8	85,8	83,4	81,7	81,3
Viviendas con teléfono móvil	80,4	83,4	87,2	92,6	92,1

FUENTE: Encuesta de tecnologías de la información en los hogares. INE.

### 5.8.3 - ENCUESTA DE TECNOLOGÍAS DE LA INFORMACIÓN EN LOS HOGARES. PERSONAS (porcentaje).

	LA RIOJA				ESPAÑA
	2005	2006	2007	2008	2008
Total personas (número)	254.622	231.998	233.572	236.018	34.497.946
Personas que han utilizado el ordenador en los tres últimos meses	52,2	52,5	53,6	60,0	61,0
Personas que han utilizado internet en los tres últimos meses	42,7	46,4	49,3	56,1	56,7
Personas que han comprado a través de internet en los tres últimos meses	8,3	10,5	13,7	13,9	13,3

FUENTE: Encuesta de tecnologías de la información en los hogares. INE.