

Ficha Municipal - 2017

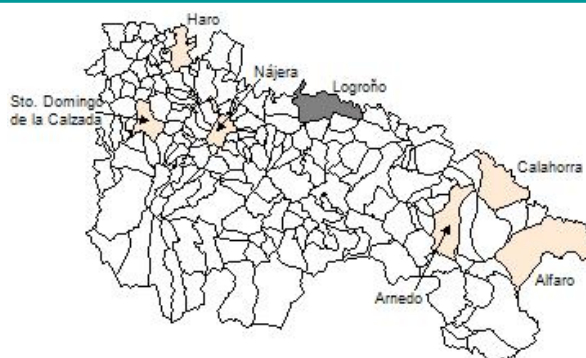
Comunidad Autónoma de La Rioja



Gobierno de La Rioja
Consejería de
Administración Pública
y Hacienda



Instituto
de Estadística
de La Rioja



1. Datos Generales

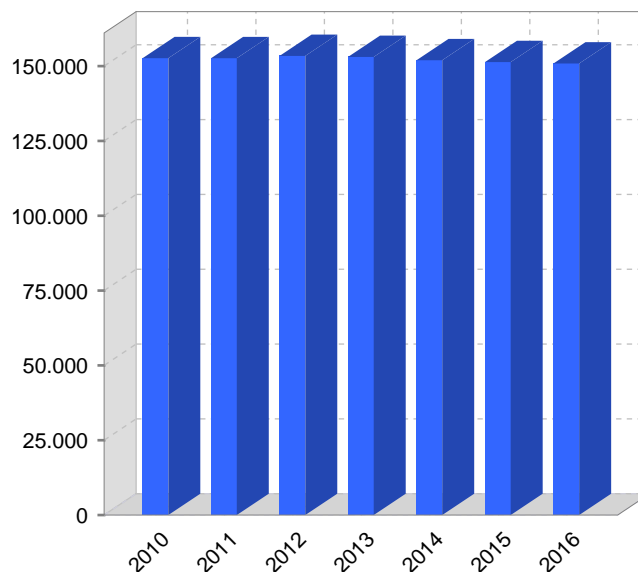
Código INE	26089	Superficie municipal (Km ²)	79,55
Municipio	Logroño	Altitud máxima del núcleo principal del municipio (m)	384
Partido judicial	Logroño	Distancia a la capital	0
Zona de salud	Logroño	Número de núcleos	6

2. Evolución Demográfica

Padrón	2010	2011	2012	2013	2014	2015	2016
Total	152.650	152.641	153.402	153.066	151.962	151.344	150.876
Hombres	73.891	73.618	73.829	73.383	72.621	72.079	71.766
Mujeres	78.759	79.023	79.573	79.683	79.341	79.265	79.110
Densidad	1.918,9	1.918,8	1.928,3	1.924,1	1.910,2	1.902,5	1.896,6

Padrón municipal de habitantes

Censo	1991	2001	2011
Total	122.254	133.058	152.698
Hombres	59.043	64.443	73.445
Mujeres	63.211	68.615	79.253
Extranjeros	499	6.652	21.444



3. Pirámide, índices y tasas de Población (1/1/2016)



4. Movimiento Natural de la Población

	2010	2011	2012	2013	2014	2015
Nacimientos	1.663	1.592	1.561	1.436	1.406	1.297
Defunciones	1.227	1.250	1.276	1.246	1.219	1.353
Matrimonios	536	503	521	530	574	515
Crecimiento vegetativo	436	342	285	190	187	-56
Tasa bruta de mortalidad	8,04	8,17	8,33	8,17	8,04	8,95
Tasa bruta de natalidad	10,89	10,40	10,19	9,42	9,27	8,58
Tasa bruta de nupcialidad	3,51	3,29	3,40	3,48	3,78	3,41

5. Mercado Laboral. (a 31 de marzo)

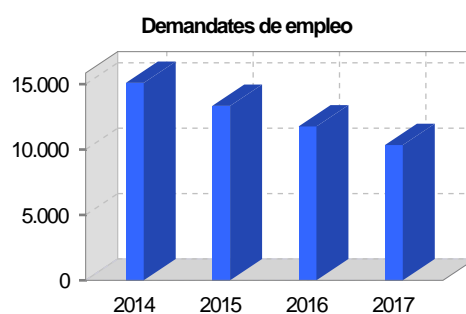
Afiliados en alta laboral en la Seguridad Social (2017)

Total	Régimen general y otros	Autónomo no agrario	Autónomo agrario (SETA)
67.513	56.775	10.515	223

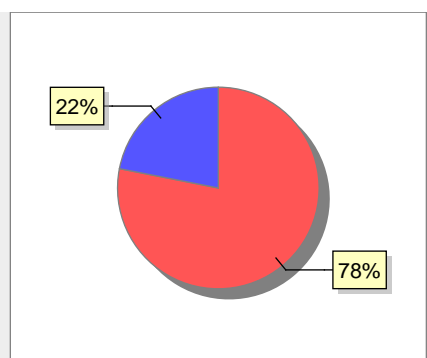
Contratos	2014	2015	2016	2017
Total	3.160	4.061	4.033	4.963
Hombres	1.534	2.006	1.888	2.304
Mujeres	1.626	2.055	2.145	2.659



Paro registrado	2014	2015	2016	2017
Total	15.097	13.338	11.764	10.343
Hombres	7.303	6.141	5.192	4.470
Mujeres	7.794	7.197	6.572	5.873



6. Catastro



● Superficie rústica (Ha.)	5.546,29
● Superficie urbana (Ha.)	1.557,86

Titulares 2016

Urbano 101.284

Rústico 2.655

Urbano/Rústico 102.029

Unidades Rústicas 2015

Parcelas 5.779

Subparcelas 8.501

Valor Catastral Rústico 2015

Valor (Miles de Euros) 8.801,57

Valor Catastral Urbano 2015 (Miles de Euros)

Valor catastral del suelo 2.198.313,21

Valor catastral de la construcción 3.682.061,09

Unidades Urbanas 2015

Industrial 2.204

Residencial 77.317

Terciario y comercial 31.110

Equipamiento 403

Suelo vacante 1.167

Edificio Singular 64

Superficie Urbana 2015

Superficie edificada 928,82

Superficie sin edificar 629,04

7. Ganadería - 2016

	Cabezas ganaderas	Unidades ganaderas
Aves		
Gallinas		
Pollos		
Bovinos	990	729,60
Terneros de cebo	651	390,60
Vacas de carne		
Vacas de ordeño	339	339,00
Conejas		
Conejas		
Ovinos y Caprinos	324	48,60
Cabras	295	44,25
Ovejas	29	4,35
Porcinos	1.122	179,52
Cerdas		
Cerdos de cebo	1.122	179,52

● Bovino 990	● Ovino y caprino 324
● Porcino 1.122	

8. Distribución General del Terreno - 2016

	Total	Regadío	Secano
Total Municipal	7.886	1.230	6.656
Tierras de cultivo	3.274	1.184	2.090
Barbecho y otras tierras	1.170	190	980
Cultivos herbáceos	639	380	259
Cultivos leñosos	1.465	614	851
Tierras para pastos	332		332
Pastizales	332		332
Prados naturales			
Terreno forestal	943	46	897
Monte abierto	10		10
Monte leñoso	595		595
Monte maderable	338	46	292
Otras superficies	3.337		3.337
Erial a pastos	708		708
Espartizal			
Ríos y lagos	195		195
Superficie no agrícola	2.345		2.345
Terreno improductivo	89		89

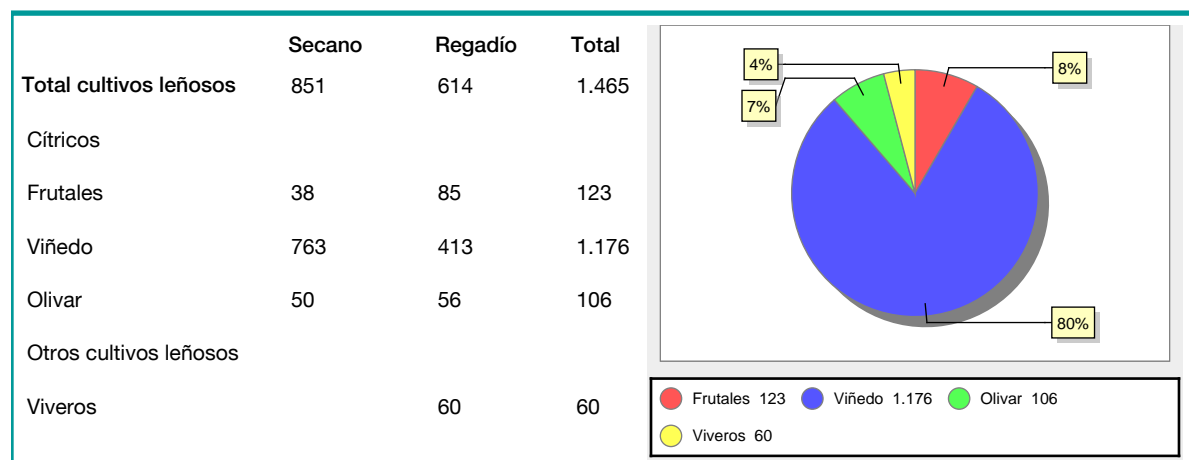
● Tierras de cultivo 3.274	● Tierras para pastos 332	● Terreno forestal 943
● Otras superficies 3.337		

9. Distribución de cultivos herbáceos (Ha.) - 2016

	Secano	Regadío	Total
Total cultivos herbáceos	259	380	639
Cereales grano	225	211	436
Leguminosas grano	23	8	31
Patata		15	15
Cultivos industriales			
Flores y plantas		5	5
Cultivos forrajeros	11	44	55
Hortalizas		97	97

● Cereales grano 436	● Leguminosas grano 31	● Patata 15
● Flores y plantas 5	● Cultivos forrajeros 55	● Hortalizas 97

10. Distribución de cultivos leñosos (Ha.) - 2016



11. Parque de Vehículos

	2008	2009	2010	2011	2012	2013	2014	2015	2016
Total vehículos	83.050	83.272	83.752	84.048	82.847	81.647	81.850	82.830	84.408
Automóviles	60.374	60.496	61.054	61.395	60.748	59.988	60.228	61.036	62.347
Motos	5.427	5.731	5.987	6.203	6.406	6.523	6.751	7.053	7.304
Furgonetas y Camiones	14.220	14.086	13.765	13.532	13.023	12.585	12.401	12.291	12.215
Autobuses	198	185	189	185	181	175	181	179	184
Tractores industriales	547	515	474	480	423	397	384	396	421
Otros vehículos	2.284	2.259	2.283	2.253	2.066	1.979	1.905	1.875	1.937

12. Entidades Financieras

	2011	2012	2013	2014	2015	2016
Entidades financieras de Depósito	169	155	140	132	125	115
Entidades Financieras de Crédito	1	1	1	1	1	1

13. Salud

	2012	2013	2014	2015	2016
Centros de salud	7	8	8	8	8
Consultorios	4	4	4	4	4
Farmacias	56	56	56	56	56
Botiquines	1	1	1	1	1

14. Espacios Deportivos

	2015	2016
Campos de tiro	0	0
Campos de golf	1	1
Campos de futbol	12	12
Rocodromos	5	5
Pistas de petanca	1	1
Pistas de padel	8	8
Pistas de atletismo	3	3
Piscinas cubiertas	8	8
Pistas de squash	6	6
Pistas polideportivas	65	65
Pistas de tenis	18	18
Piscinas al aire libre	70	70
Pabellones polideportivos	15	15
Pabellones con fronton	5	5
Frontones	10	10

15. Turismo - 2017

	Establecimientos	Habitaciones	Plazas
Hoteles	16	1.115	2.075
Casas rurales			
Restaurantes	216		11.826
Hostales	4	70	117
Pensiones	32	171	302
Turismo activo	11		
Agencias de viajes	52		
Apartamentos	9	35	104
Campings	1		246
Albergues turísticos	4	22	241
Empresas organizadoras de congresos y reuniones	12		

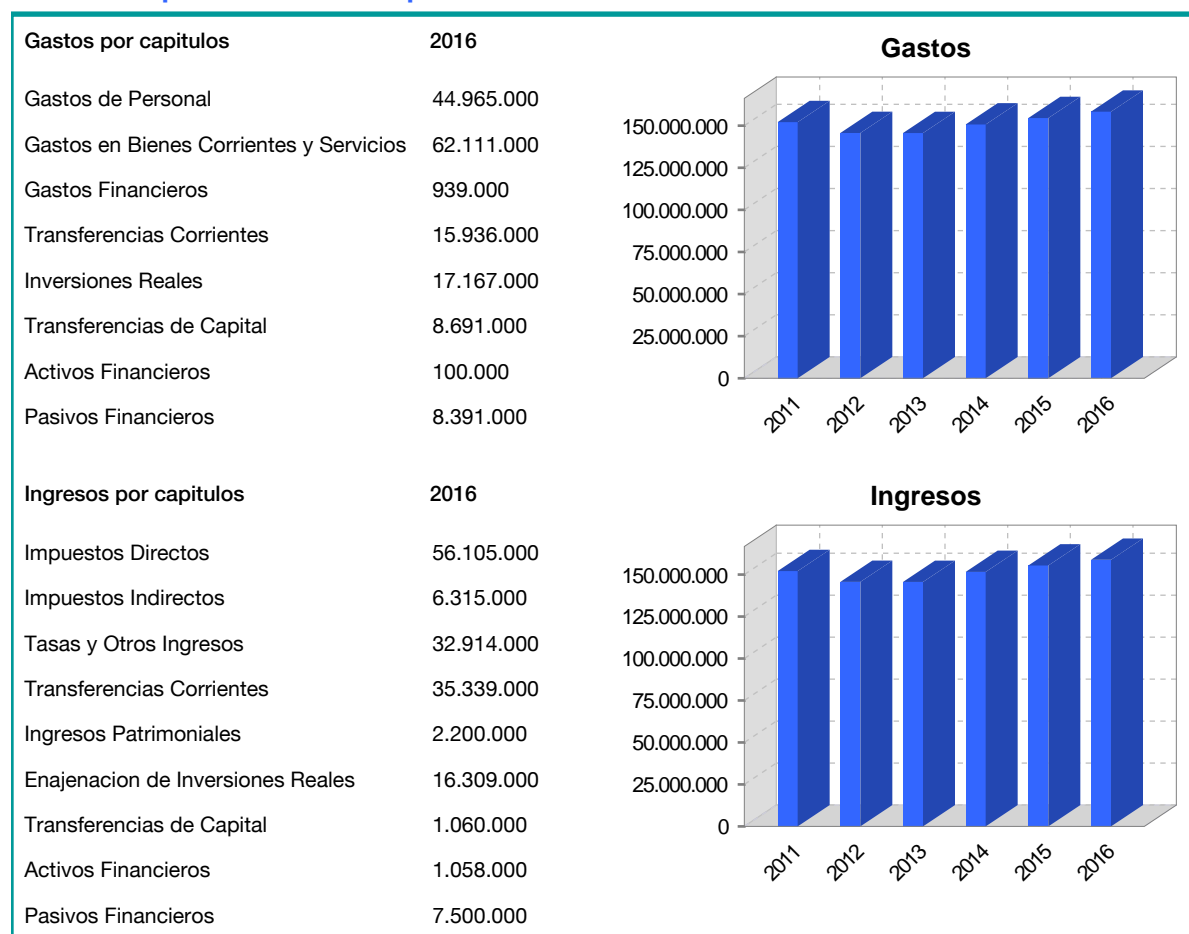
16. Conectividad: Banda ancha Fija

Entidad Municipal	Caudal de Bajada	Fibra optica de centralita	Fibra optica hasta el Hogar
Logroño	30 Mb / 100 Mb	SI	SI
P.I. Cantabria	100 Mb	SI	SI

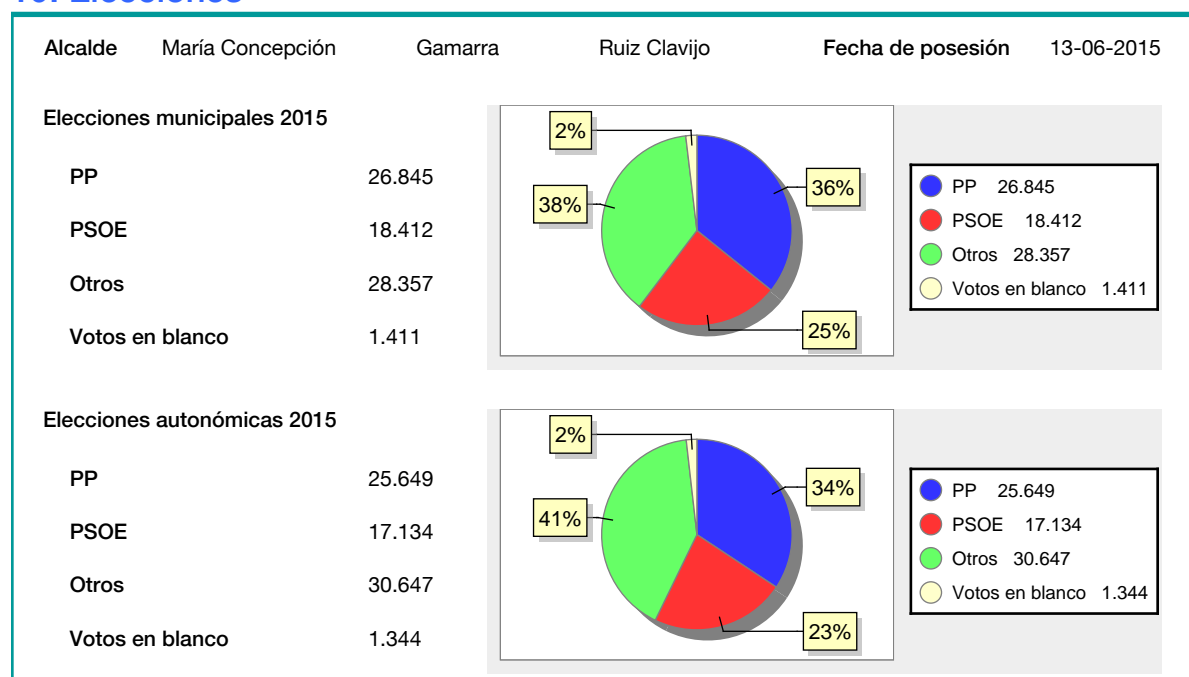
17. Conectividad: Banda ancha Movil

Entidad Municipal	Caudal de Bajada	UMTS
Logroño	6 Mb	SI
P.I. Cantabria	6 Mb	SI

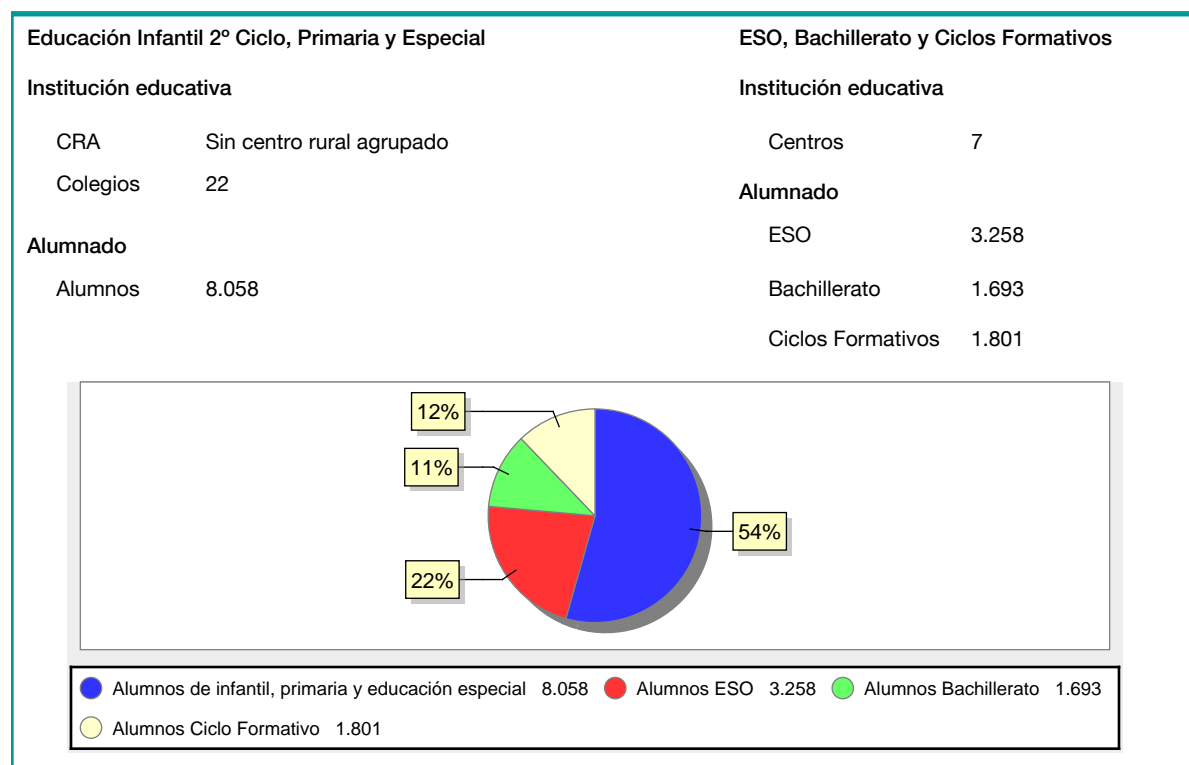
18. Presupuestos Municipales



19. Elecciones



20. Educación - Curso 2016 / 2017 - Centros públicos



21. Educación - Curso 2016 / 2017 - Centros privados

