

**Ficha Municipal - 2017**

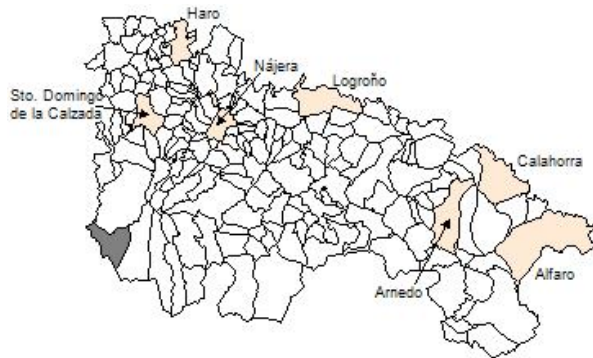
**Comunidad Autónoma de La Rioja**



Gobierno de La Rioja  
Consejería de  
Administración Pública  
y Hacienda



Instituto  
de Estadística  
de La Rioja



**1. Datos Generales**

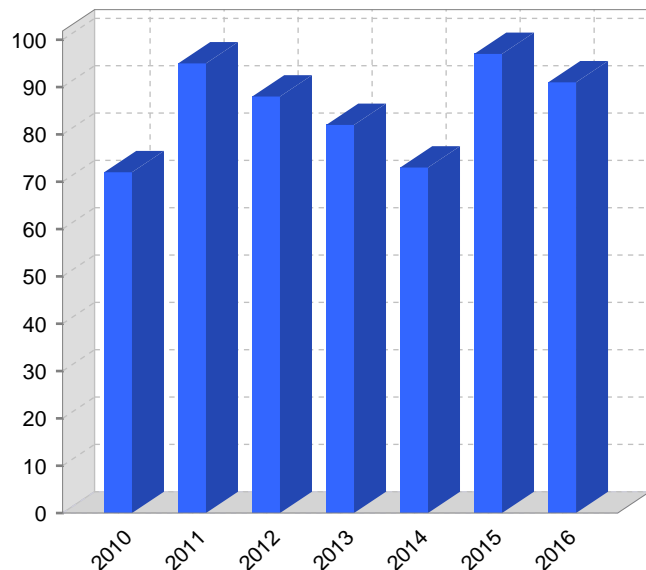
Código INE	26038	Superficie municipal (Km <sup>2</sup> )	54,44
Municipio	Canales de la Sierra	Altitud máxima del núcleo principal del municipio (m)	1.027
Partido judicial	Logroño	Distancia a la capital	84
Zona de salud	Nájera	Número de núcleos	2

**2. Evolución Demográfica**

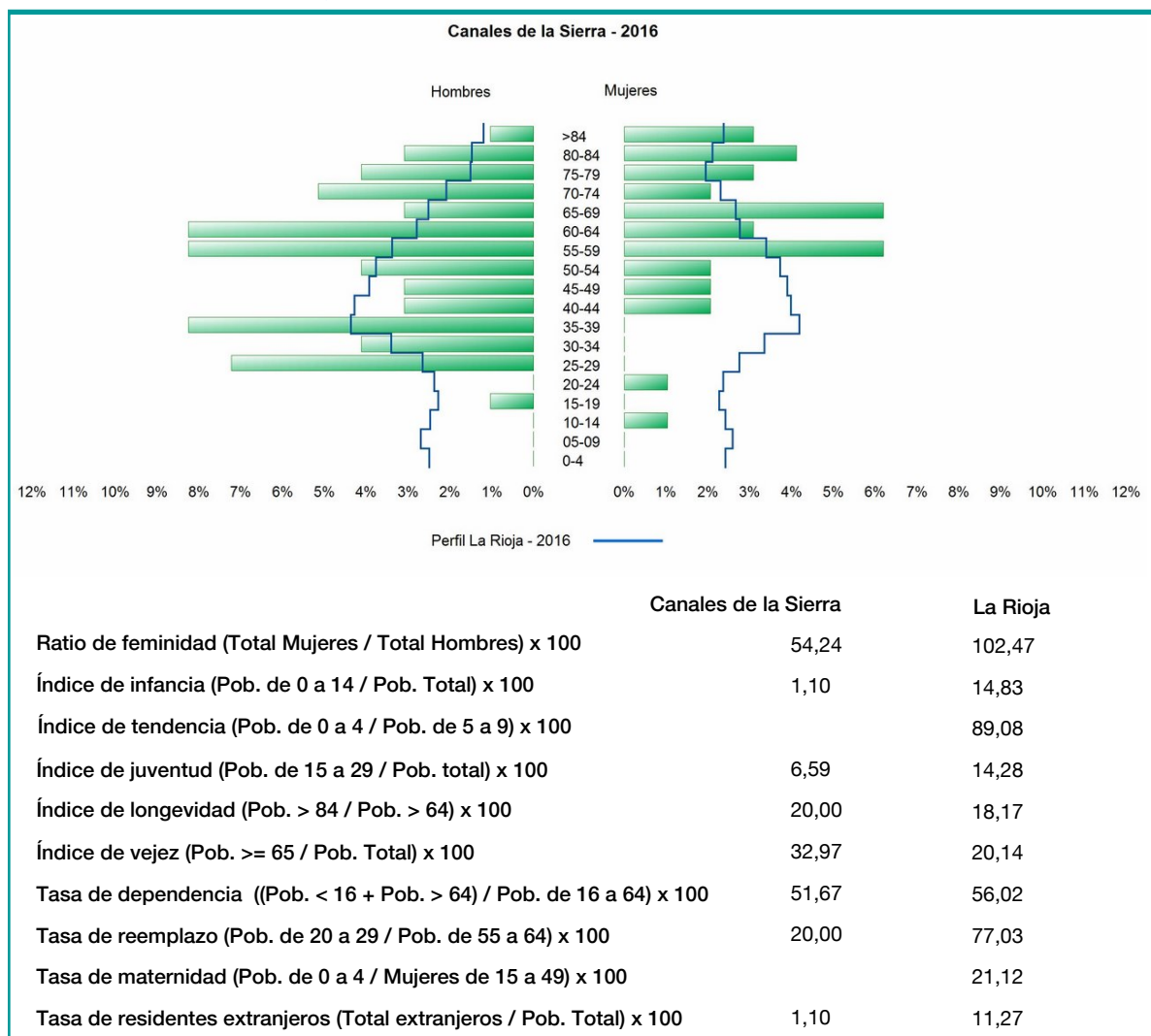
Padrón	2010	2011	2012	2013	2014	2015	2016
Total	72	95	88	82	73	97	91
Hombres	44	54	51	51	48	62	59
Mujeres	28	41	37	31	25	35	32
Densidad	1,3	1,7	1,6	1,5	1,3	1,8	1,7

**Padrón municipal de habitantes**

Censo	1991	2001	2011
Total	63	80	88
Hombres	36	45	50
Mujeres	27	35	38
Extranjeros			0



### 3. Pirámide, índices y tasas de Población (1/1/2016)



### 4. Movimiento Natural de la Población

	2010	2011	2012	2013	2014	2015
Nacimientos						
Defunciones						
Matrimonios						
Crecimiento vegetativo						
Tasa bruta de mortalidad						
Tasa bruta de natalidad						
Tasa bruta de nupcialidad						

## 5. Mercado Laboral. (a 31 de marzo)

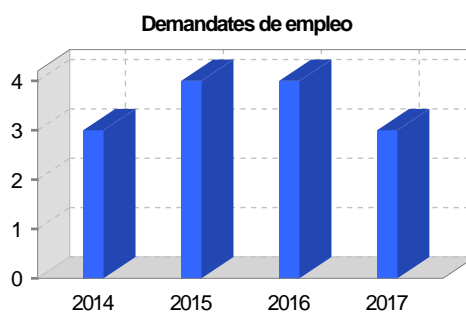
### Afiliados en alta laboral en la Seguridad Social (2017)

Total	Régimen general y otros	Autónomo no agrario	Autónomo agrario (SETA)
10	2	6	2

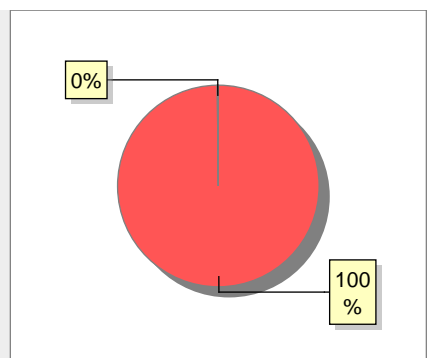
Contratos	2014	2015	2016	2017
Total		2		
Hombres		2		
Mujeres				



Paro registrado	2014	2015	2016	2017
Total	3	4	4	3
Hombres	3	4	4	3
Mujeres				



## 6. Catastro



● Superficie rústica (Ha.)	7.167,44
● Superficie urbana (Ha.)	12,44

### Titulares 2016

Urbano	389
Rústico	699
Urbano/Rústico	941

### Unidades Rústicas 2015

Parcelas	3.539
Subparcelas	3.621

### Valor Catastral Rústico 2015

Valor (Miles de Euros)	746,67
------------------------	--------

### Valor Catastral Urbano 2015 (Miles de Euros)

Valor catastral del suelo	3.416,28
Valor catastral de la construcción	3.995,27

### Unidades Urbanas 2015

Industrial	78
Residencial	185
Terciario y comercial	6
Equipamiento	4
Suelo vacante	108
Edificio Singular	1

### Superficie Urbana 2015

Superficie edificada	5,63
Superficie sin edificar	6,81

### 7. Ganadería - 2016

	Cabezas ganaderas	Unidades ganaderas
<b>Aves</b>		
Gallinas		
Pollos		
<b>Bovinos</b>		
Terneros de cebo	224	216,80
Vacas de carne	18	10,80
Vacas de ordeño	206	206,00
<b>Conejas</b>		
Conejas		
<b>Ovinos y Caprinos</b>		
Cabras	1.560	234,00
Ovejas	1.560	234,00
<b>Porcinos</b>		
Cerdas		
Cerdos de cebo		

87%  
13%

● Bovino 224 ● Ovino y caprino 1.560

### 8. Distribución General del Terreno - 2016

	Total	Regadío	Secano
<b>Total Municipal</b>	5.439	9	5.430
<b>Tierras de cultivo</b>			
Barbecho y otras tierras	2	2	
Cultivos herbáceos	1	1	
Cultivos leñosos			
<b>Tierras para pastos</b>			
Pastizales	2.085	7	2.078
Pastizales	1.993		1.993
Prados naturales	92	7	85
<b>Terreno forestal</b>			
Monte abierto	2.462		2.462
Monte leñoso	19		19
Monte maderable	1.139		1.139
<b>Otras superficies</b>			
Erial a pastos	890		890
Espartizal			
Ríos y lagos	520		520
Superficie no agrícola	20		20
Superficie no agrícola	103		103
Terreno improductivo	247		247

16%  
0%  
38%  
45%

● Tierras de cultivo 2 ● Tierras para pastos 2.085 ● Terreno forestal 2.462  
● Otras superficies 890

### 9. Distribución de cultivos herbáceos (Ha.) - 2016

	Secano	Regadío	Total
<b>Total cultivos herbáceos</b>		1	1
Cereales grano			
Leguminosas grano			
Patata		1	1
Cultivos industriales			
Flores y plantas			
Cultivos forrajeros			
Hortalizas			

100%

● Patata 1

## 10. Distribución de cultivos leñosos (Ha.) - 2016

	Secano	Regadío	Total
Total cultivos leñosos			
Cítricos			
Frutales			
Viñedo			
Olivar			
Otros cultivos leñosos			
Viveros			

SIN DATOS

## 11. Parque de Vehículos

	2008	2009	2010	2011	2012	2013	2014	2015	2016
Total vehículos	66	66	70	73	72	80	77	73	78
Automóviles	34	33	35	36	33	37	37	35	34
Motos	1	1	2	2	4	6	6	4	9
Furgonetas y Camiones	25	25	25	25	25	26	24	24	26
Autobuses	0	0	0	0	0	0	0	0	
Tractores industriales	0	0	0	0	0	0	0	0	
Otros vehículos	6	7	8	10	10	11	10	10	9

## 12. Entidades Financieras

	2011	2012	2013	2014	2015	2016
Entidades financieras de Depósito	0	0	0	0	0	0
Entidades Financieras de Crédito	0	0	0	0	0	0

## 13. Salud

	2012	2013	2014	2015	2016
Centros de salud	0	0	0	0	0
Consultorios	1	1	1	1	1
Farmacias	0	0	0	0	0
Botiquines	0	0	0	0	0

### 14. Espacios Deportivos

	2015	2016
Campos de tiro	0	0
Campos de golf	0	0
Campos de futbol	0	0
Rocodromos	0	0
Pistas de petanca	0	0
Pistas de padel	0	0
Pistas de atletismo	0	0
Piscinas cubiertas	0	0
Pistas de squash	0	0
Pistas polideportivas	1	1
Pistas de tenis	0	0
Piscinas al aire libre	0	0
Pabellones polideportivos	0	0
Pabellones con fronton	1	1
Frontones	1	1

### 15. Turismo - 2017

	Establecimientos	Habitaciones	Plazas
Hoteles			
Casas rurales			
Restaurantes	1		44
Hostales	1	9	17
Pensiones			
Turismo activo			
Agencias de viajes			
Apartamentos			
Campings			
Albergues turísticos			
Empresas organizadoras de congresos y reuniones			

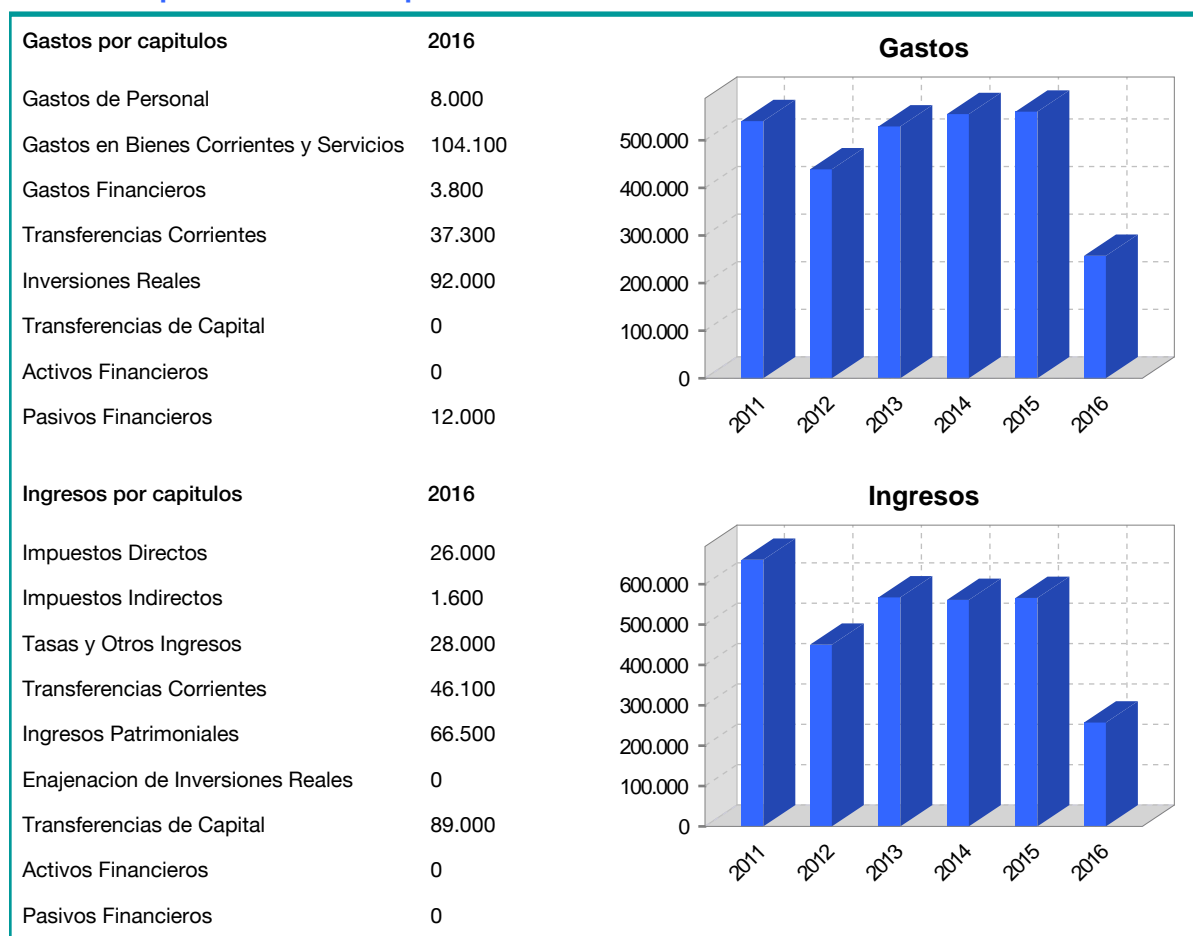
### 16. Conectividad: Banda ancha Fija

Entidad Municipal	Caudal de Bajada	Fibra optica de centralita	Fibra optica hasta el Hogar
Canales de la Sierra	6 Mb	NO	NO

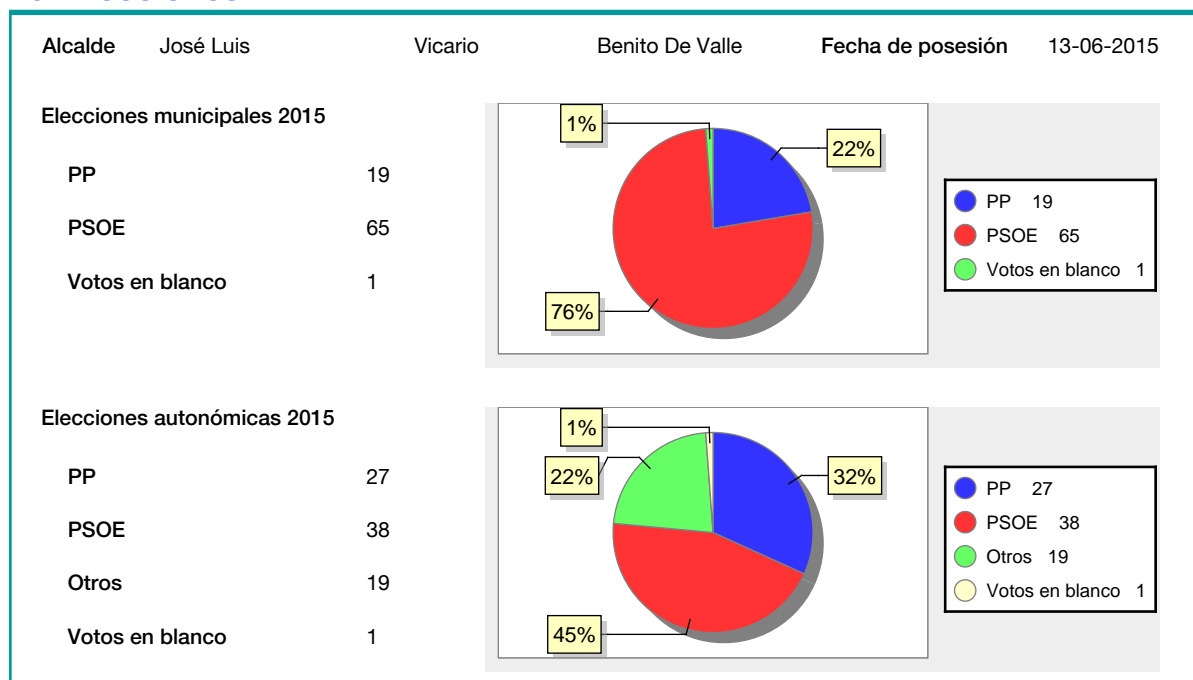
### 17. Conectividad: Banda ancha Movil

Entidad Municipal	Caudal de Bajada	UMTS
Canales de la Sierra		NO

## 18. Presupuestos Municipales



## 19. Elecciones



## 20. Educación - Curso 2016 / 2017 - Centros públicos

Educación Infantil 2º Ciclo, Primaria y Especial		ESO, Bachillerato y Ciclos Formativos	
<b>Institución educativa</b>		<b>Institución educativa</b>	
CRA	Sin centro rural agrupado	Centros	0
Colegios	0	<b>Alumnado</b>	
<b>Alumnado</b>		ESO	0
Alumnos	0	Bachillerato	0
		Ciclos Formativos	0
<div style="border: 1px solid black; padding: 20px; width: fit-content; margin: 0 auto;"> <p>SIN DATOS</p> </div>			

## 21. Educación - Curso 2016 / 2017 - Centros privados

Educación Infantil 2º Ciclo, Primaria y Especial		ESO, Bachillerato y Ciclos Formativos	
<b>Institución educativa</b>		<b>Institución educativa</b>	
Colegios	0	Centros	0
<b>Alumnado</b>		<b>Alumnado</b>	
Alumnos	0	ESO	0
		Bachillerato	0
		Ciclos Formativos	0
<div style="border: 1px solid black; padding: 20px; width: fit-content; margin: 0 auto;"> <p>SIN DATOS</p> </div>			