

ÍNDICES DE CIFRA DE NEGOCIOS (ICN) Y ENTRADAS DE PEDIDOS (IEP) EN LA INDUSTRIA

El Índice de Cifra de Negocios (ICN) es un indicador coyuntural cuyo objetivo es medir la evolución mensual de la demanda dirigida a las ramas industriales.

El Índice de Entradas de Pedidos (IEP) corresponde a otro indicador de coyuntura cuya finalidad es medir la evolución mensual de la demanda futura existente en la industria.

ÍNDICE DE CIFRA DE NEGOCIOS EN LA INDUSTRIA (ICN)

Índice General de Cifra de Negocios en la Industria

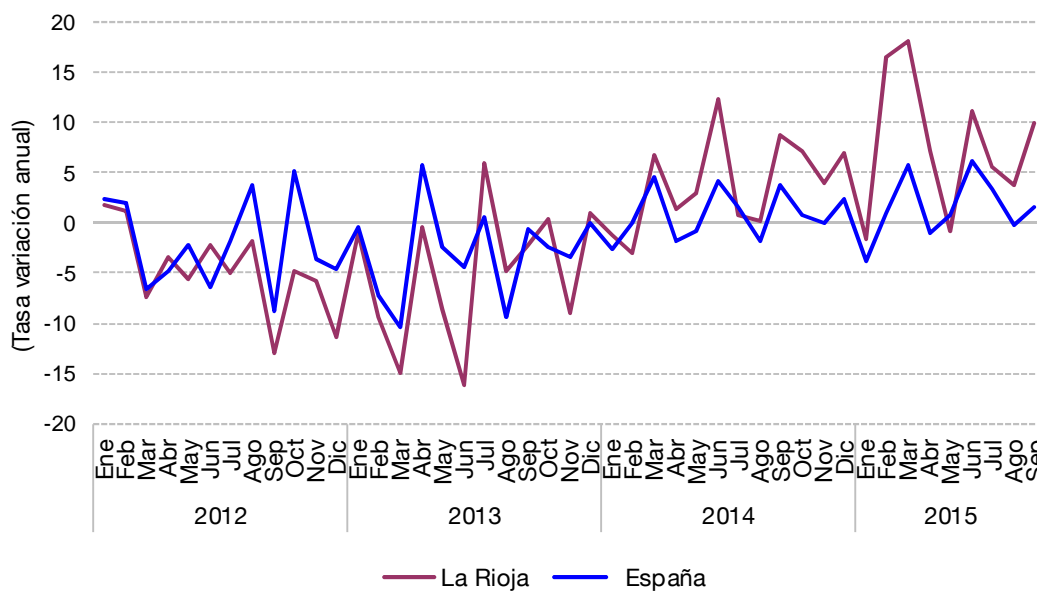
SEPTIEMBRE 2015	Índice	% Variación		
		Mensual	Anual	De la media de lo que va de año
La Rioja	113,7	40,6	9,9	7,8
España	106,5	38,5	1,5	1,6

FUENTE: Índice de Cifra de Negocios en la Industria. Base 2010. INE.

Según el Instituto Nacional de Estadística, en el mes de septiembre el Índice de Cifra de Negocios en la Industria de La Rioja aumenta un 9,9% respecto al mismo mes del año anterior, mientras que para España dicha tasa se sitúa en el 1,5%.

La variación mensual refleja una subida del 40,6% para La Rioja y del 38,5% para el conjunto de la nación.

Índice General de Cifra de Negocios en la Industria



Índices por comunidades autónomas

Índice General de Cifra de Negocios en la Industria

SEPTIEMBRE 2015	Índice	% Variación		
		Mensual	Anual	De la media de lo que va de año
ESPAÑA	106,5	38,5	1,5	1,6
Andalucía	101,7	5,9	-8,3	-4,9
Aragón	111,5	67,9	5,0	11,7
Asturias	87,5	25,1	1,3	-0,8
Baleares	68,1	4,7	7,6	1,6
Canarias	56,0	2,5	-25,2	-28,0
Cantabria	97,9	21,7	1,5	1,5
Castilla y León	116,1	65,2	12,7	6,9
Castilla-La Mancha	106,1	17,4	-2,3	-2,7
Cataluña	107,6	42,7	2,6	1,5
Comunidad Valenciana	122,5	48,9	12,4	6,4
Extremadura	105,0	12,3	0,9	7,1
Galicia	96,7	24,8	-3,3	0,8
Madrid	97,3	70,7	3,7	4,6
Murcia	131,3	7,1	-11,1	-2,8
Navarra	104,9	61,6	2,3	3,8
País Vasco	104,0	57,2	-0,7	-0,4
La Rioja	113,7	40,6	9,9	7,8

FUENTE: Índice de Cifra de Negocios en la Industria. Base 2010. INE.

En el mes de septiembre, la tasa interanual del Índice General de Cifra de Negocios en la Industria de España se sitúa en el 1,5%. Con las variaciones más altas se hallan Castilla y León (12,7%), Comunidad Valenciana (12,4%) y La Rioja (9,9%), mientras que los descensos más acusados corresponden a Canarias (-25,2%), Murcia (-11,1%) y Andalucía (-8,3%).

ÍNDICE DE ENTRADAS DE PEDIDOS EN LA INDUSTRIA (IEP)

Índice General de Entradas de Pedidos en la Industria

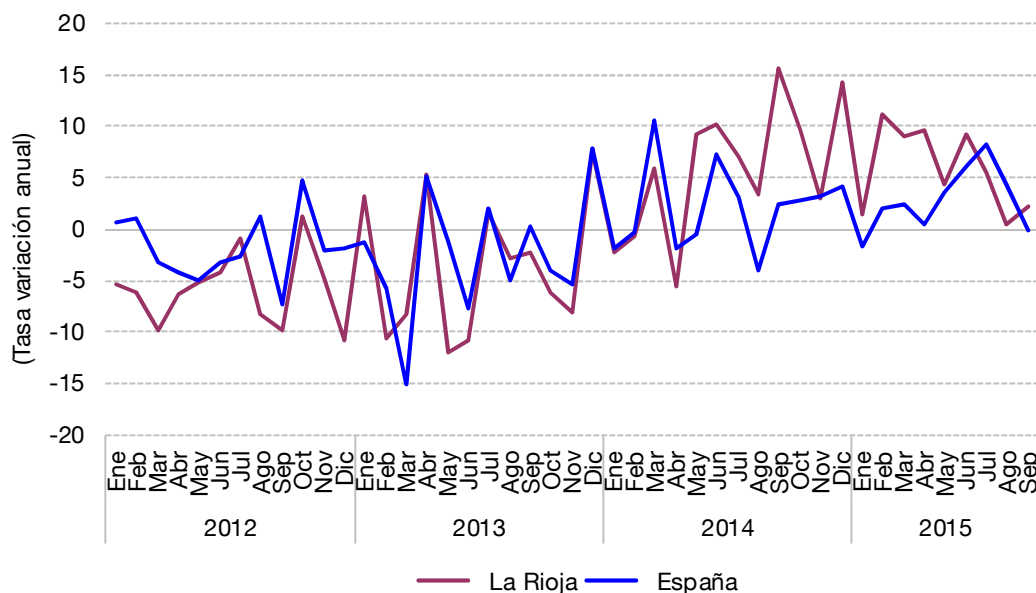
SEPTIEMBRE 2015	Índice	% Variación		
		Mensual	Anual	De la media de lo que va de año
La Rioja	105,6	46,3	2,3	6,1
España	106,0	27,9	-0,2	2,8

FUENTE: Índices de Entradas de Pedidos en la Industria. Base 2010. INE.

En el pasado mes de septiembre, según el Instituto Nacional de Estadística, el Índice de Entradas de Pedidos en la Industria de La Rioja crece un 2,3% respecto al mismo mes del año anterior, mientras que para España registra una variación del -0,2%.

La tasa mensual presenta una subida del 46,3% para La Rioja y del 27,9% para el conjunto nacional.

Índice General de Entradas de Pedidos en la Industria



Índices por comunidades autónomas

Índice General de Entradas de Pedidos en la Industria

SEPTIEMBRE 2015	Índice	% Variación		
		Mensual	Anual	De la media de lo que va de año
ESPAÑA	106,0	27,9	-0,2	2,8
Andalucía	100,7	3,4	-10,0	-4,1
Aragón	113,1	30,3	9,5	13,8
Asturias	87,0	11,6	-17,3	0,4
Baleares	82,2	30,7	11,1	5,5
Canarias	54,7	1,1	-26,5	-28,7
Cantabria	99,2	25,8	0,7	2,8
Castilla y León	118,7	62,4	1,5	7,3
Castilla-La Mancha	106,7	13,9	-4,2	-1,0
Cataluña	105,0	33,7	3,0	1,5
Comunidad Valenciana	116,5	17,9	5,0	7,5
Extremadura	99,3	6,3	0,7	6,0
Galicia	109,6	14,9	-3,4	-3,5
Madrid	99,0	69,8	6,0	15,0
Murcia	133,2	9,8	-7,3	-3,2
Navarra	107,6	69,6	4,5	3,7
País Vasco	98,7	34,4	-2,3	3,3
La Rioja	105,6	46,3	2,3	6,1

FUENTE: Índices de Entradas de Pedidos en la Industria. Base 2010. INE.

En el mes de septiembre, la variación interanual del Índice General de Entradas de Pedidos en la Industria de España es del -0,2%. Los porcentajes más altos corresponden a Baleares (11,1%), Aragón (9,5%) y Madrid (6,0%).

En el otro extremo, las mayores bajadas se dan en Canarias (-26,5%), Asturias (-17,3%) y Andalucía (-10,0%).

La información contenida en este documento tiene carácter provisional por lo que podría ser actualizada por parte del organismo responsable. Se puede acceder a información más detallada del Índice de Cifra de Negocios en la Industria e Índice de Entrada de Pedidos en la Industria en la siguiente dirección del Instituto de Estadística de La Rioja:

<http://www.larioja.org/npRioja/default/defaultpage.jsp?idtab=780011>

Logroño, 16 de noviembre de 2015