

ÍNDICES DE CIFRA DE NEGOCIOS (ICN) Y ENTRADAS DE PEDIDOS (IEP) EN LA INDUSTRIA

El Índice de Cifra de Negocios (ICN) es un indicador coyuntural cuyo objetivo es medir la evolución mensual de la demanda dirigida a las ramas industriales.

El Índice de Entradas de Pedidos (IEP) corresponde a otro indicador de coyuntura cuya finalidad es medir la evolución mensual de la demanda futura existente en la industria.

ÍNDICE DE CIFRA DE NEGOCIOS EN LA INDUSTRIA (ICN)

Índice General de Cifra de Negocios en la Industria

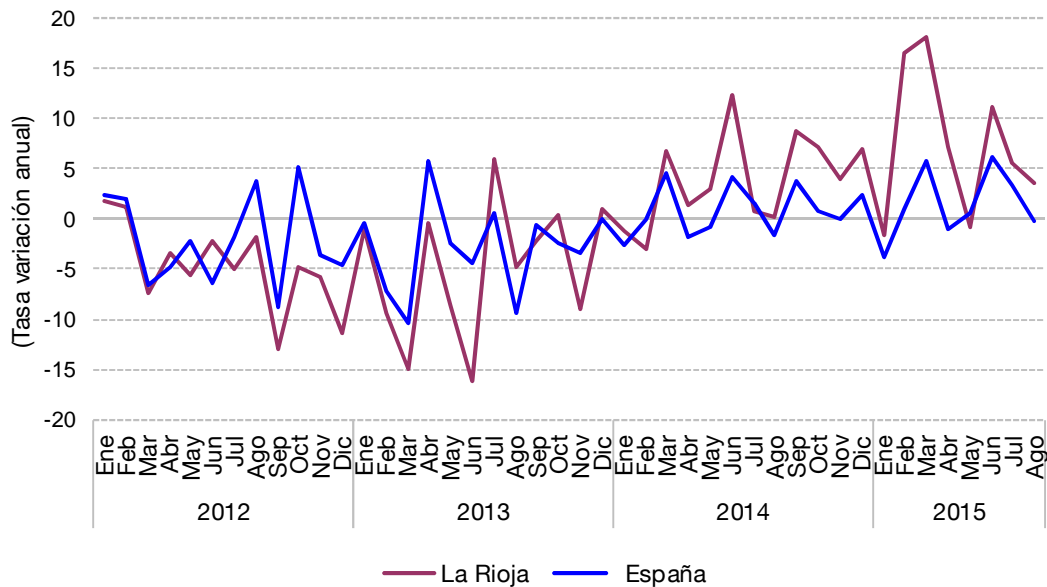
AGOSTO 2015	Índice	% Variación		
		Mensual	Anual	De la media de lo que va de año
La Rioja	80,7	-32,5	3,6	7,5
España	76,9	-32,6	-0,3	1,6

FUENTE: Índice de Cifra de Negocios en la Industria. Base 2010. INE.

Según el Instituto Nacional de Estadística, en el mes de agosto el Índice de Cifra de Negocios en la Industria de La Rioja aumenta un 3,6% respecto al mismo mes del año anterior, mientras que para España dicha tasa se sitúa en el -0,3%.

La variación mensual refleja una bajada del 32,5% para La Rioja y del 32,6% para el conjunto de la nación.

Índice General de Cifra de Negocios en la Industria



Índices por comunidades autónomas

Índice General de Cifra de Negocios en la Industria

AGOSTO 2015	Índice	% Variación		
		Mensual	Anual	De la media de lo que va de año
ESPAÑA	76,9	-32,6	-0,3	1,6
Andalucía	96,2	-17,5	-0,2	-4,4
Aragón	66,4	-45,7	0,7	12,6
Asturias	70,0	-18,9	-17,0	-1,0
Baleares	64,5	-21,7	9,1	0,7
Canarias	53,6	-9,5	-28,0	-28,5
Cantabria	80,1	-18,6	-0,1	1,1
Castilla y León	70,4	-37,5	1,3	6,1
Castilla-La Mancha	89,1	-19,0	-7,1	-3,5
Cataluña	75,0	-36,2	-0,8	1,1
Comunidad Valenciana	82,3	-39,5	7,0	5,7
Extremadura	92,3	-9,8	8,1	7,8
Galicia	78,8	-24,2	1,6	1,6
Madrid	57,4	-45,2	2,0	5,0
Murcia	122,4	-18,0	-5,7	-1,7
Navarra	64,9	-34,2	8,2	4,1
País Vasco	66,4	-37,6	-1,3	-0,2
La Rioja	80,7	-32,5	3,6	7,5

FUENTE: Índice de Cifra de Negocios en la Industria. Base 2010. INE.

En el mes de agosto, la tasa interanual del Índice General de Cifra de Negocios en la Industria de España se sitúa en el -0,3%. Con las variaciones más altas se hallan Baleares (9,1%), Navarra (8,2%), Extremadura (8,1%), Comunidad Valenciana (7,0%) y La Rioja (3,6%), mientras que los descensos más acusados corresponden a Canarias (-28,0%), Asturias (-17,0%), Castilla-La Mancha (-7,1%), Murcia (-5,7%) y País Vasco (-1,3%).

ÍNDICE DE ENTRADAS DE PEDIDOS EN LA INDUSTRIA (IEP)

Índice General de Entradas de Pedidos en la Industria

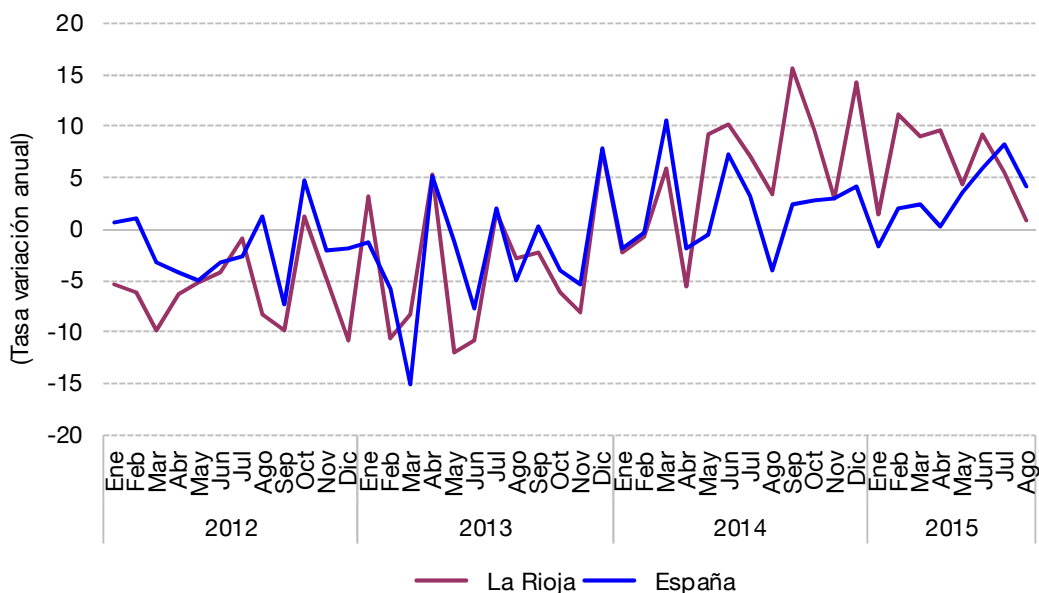
AGOSTO 2015	Índice	% Variación		
		Mensual	Anual	De la media de lo que va de año
La Rioja	72,5	-36,8	0,8	6,6
España	82,7	-30,3	4,2	3,2

FUENTE: Índices de Entradas de Pedidos en la Industria. Base 2010. INE.

En el pasado mes de agosto, según el Instituto Nacional de Estadística, el Índice de Entradas de Pedidos en la Industria de La Rioja crece un 0,8% respecto al mismo mes del año anterior, mientras que para España registra una variación del 4,2%.

La tasa mensual presenta una bajada del 36,8% en La Rioja y del 30,3% en el conjunto de la nación.

Índice General de Entradas de Pedidos en la Industria



Índices por comunidades autónomas

Índice General de Entradas de Pedidos en la Industria

AGOSTO 2015	Índice	% Variación		
		Mensual	Anual	De la media de lo que va de año
ESPAÑA	82,7	-30,3	4,2	3,2
Andalucía	97,6	-15,1	-1,9	-3,3
Aragón	87,1	-25,9	0,9	14,4
Asturias	78,0	-15,2	-2,4	3,0
Baleares	62,7	-22,9	5,2	4,6
Canarias	53,7	-7,4	-28,3	-29,1
Cantabria	78,7	-19,6	2,8	2,8
Castilla y León	73,2	-38,5	4,4	8,2
Castilla-La Mancha	92,2	-13,2	0,0	-1,3
Cataluña	78,2	-32,1	1,8	1,1
Comunidad Valenciana	98,7	-24,4	23,9	7,8
Extremadura	91,9	-13,4	-2,6	6,5
Galicia	94,8	-7,6	20,5	-3,5
Madrid	58,1	-66,0	1,3	16,1
Murcia	121,1	-17,0	-12,9	-2,7
Navarra	63,3	-33,6	3,6	3,6
País Vasco	73,7	-34,0	7,9	4,3
La Rioja	72,5	-36,8	0,8	6,6

FUENTE: Índices de Entradas de Pedidos en la Industria. Base 2010. INE.

En el mes de Agosto, la variación interanual del Índice General de Entradas de Pedidos en la Industria de España es del 4,2%. Por encima de esta tasa se sitúan Comunidad Valenciana (23,9%), Galicia (20,5%), País Vasco (7,9%), Baleares (5,2%) y Castilla y León (4,4%).

En el otro extremo, los únicos porcentajes negativos corresponden a Canarias (-28,3%), Murcia (-12,9%), Extremadura (-2,6%), Asturias (-2,4%) y Andalucía (-1,9%).

La información contenida en este documento tiene carácter provisional por lo que podría ser actualizada por parte del organismo responsable. Se puede acceder a información más detallada del Índice de Cifra de Negocios en la Industria e Índice de Entrada de Pedidos en la Industria en la siguiente dirección del Instituto de Estadística de La Rioja:

<http://www.larioja.org/npRioja/default/defaultpage.jsp?idtab=780011>

Logroño, 20 de octubre de 2015