

## ÍNDICES DE CIFRA DE NEGOCIOS (ICN) Y ENTRADAS DE PEDIDOS (IEP) EN LA INDUSTRIA

El Índice de Cifra de Negocios (ICN) es un indicador coyuntural cuyo objetivo es medir la evolución mensual de la demanda dirigida a las ramas industriales.

El Índice de Entradas de Pedidos (IEP) corresponde a otro indicador de coyuntura cuya finalidad es medir la evolución mensual de la demanda futura existente en la industria.

### ÍNDICE DE CIFRA DE NEGOCIOS EN LA INDUSTRIA (ICN)

#### Índice General de Cifra de Negocios en la Industria

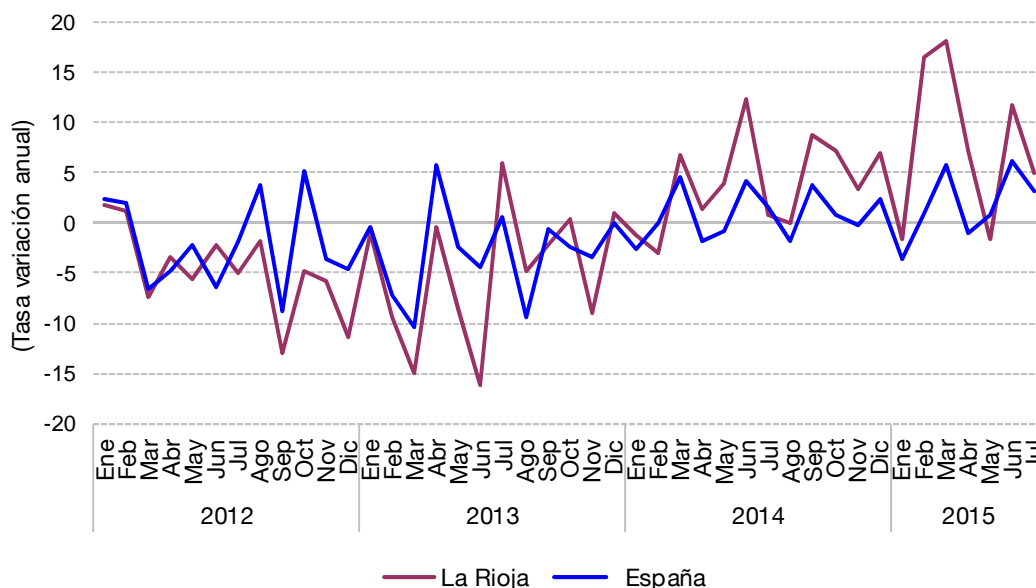
JULIO 2015	Índice	% Variación		
		Mensual	Anual	De la media de lo que va de año
La Rioja	118,9	9,6	5,0	8,0
España	114,0	2,2	3,2	1,8

FUENTE: Índice de Cifra de Negocios en la Industria. Base 2010. INE.

Según el Instituto Nacional de Estadística, en el mes de julio el Índice de Cifra de Negocios en la Industria de La Rioja aumenta un 5,0% respecto al mismo mes del año anterior, mientras que para España dicha tasa se sitúa en el 3,2%.

La variación mensual refleja una subida del 9,6% para La Rioja y del 2,2% para el conjunto de la nación.

## Índice General de Cifra de Negocios en la Industria



## Índices por comunidades autónomas

### Índice General de Cifra de Negocios en la Industria

JULIO 2015	Índice	% Variación		
		Mensual	Anual	De la media de lo que va de año
<b>ESPAÑA</b>	<b>114,0</b>	<b>2,2</b>	<b>3,2</b>	<b>1,8</b>
Andalucía	116,7	4,3	-2,5	-4,9
Aragón	121,3	5,0	9,4	13,5
Asturias	86,8	-3,6	0,4	1,3
Baleares	81,6	2,1	3,4	-0,4
Canarias	59,1	7,7	-27,0	-28,6
Cantabria	97,6	-7,2	-1,6	1,2
Castilla y León	113,5	-0,2	13,5	6,7
Castilla-La Mancha	111,7	2,9	-2,7	-2,0
Cataluña	117,2	5,3	1,3	1,3
Comunidad Valenciana	136,4	6,0	7,3	5,6
Extremadura	106,3	-11,8	8,7	10,8
Galicia	103,5	-1,8	3,3	1,5
Madrid	103,4	5,8	8,1	4,9
Murcia	148,6	2,6	0,8	-1,2
Navarra	99,1	-10,1	2,2	4,1
País Vasco	105,4	-5,1	4,2	-0,2
<b>La Rioja</b>	<b>118,9</b>	<b>9,6</b>	<b>5,0</b>	<b>8,0</b>

FUENTE: Índice de Cifra de Negocios en la Industria. Base 2010. INE.

En el mes de julio, la tasa interanual del Índice General de Cifra de Negocios en la Industria de España se sitúa en el 3,2%. Con las variaciones más altas se hallan Castilla y León (13,5%), Aragón (9,4%) y Extremadura (8,7%), mientras que los porcentajes negativos corresponden a Canarias (-27,0%), Castilla-La Mancha (-2,7%), Andalucía (-2,5%) y Cantabria (-1,6%).

## ÍNDICE DE ENTRADAS DE PEDIDOS EN LA INDUSTRIA (IEP)

### Índice General de Entradas de Pedidos en la Industria

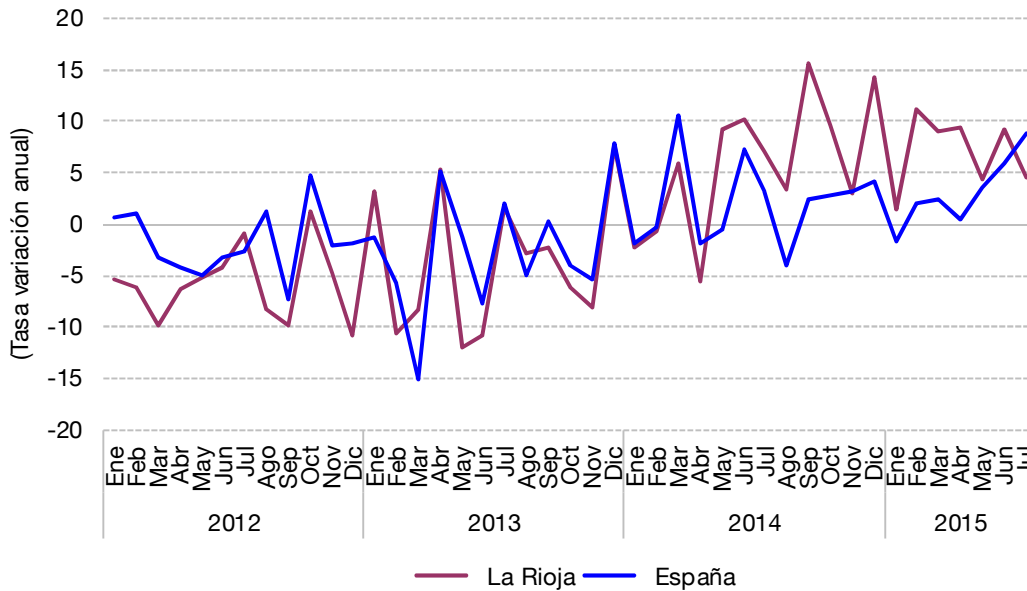
JULIO 2015	Índice	% Variación		
		Mensual	Anual	De la media de lo que va de año
La Rioja	113,4	2,8	4,5	7,1
España	119,3	5,3	8,9	3,2

FUENTE: Índices de Entradas de Pedidos en la Industria. Base 2010. INE.

En el pasado mes de julio, según el Instituto Nacional de Estadística, el Índice de Entradas de Pedidos en la Industria de La Rioja crece un 4,5% respecto al mismo mes del año anterior, mientras que para España registra una variación del 8,9%.

La tasa mensual presenta una subida del 2,8% en La Rioja y del 5,3% en el conjunto de la nación.

## Índice General de Entradas de Pedidos en la Industria



## Índices por comunidades autónomas

### Índice General de Entradas de Pedidos en la Industria

JULIO 2015	Índice	% Variación		
		Mensual	Anual	De la media de lo que va de año
<b>ESPAÑA</b>	<b>119,3</b>	<b>5,3</b>	<b>8,9</b>	<b>3,2</b>
Andalucía	115,1	6,3	-2,7	-3,4
Aragón	121,6	-10,4	5,2	16,6
Asturias	92,7	4,3	3,1	3,8
Baleares	80,3	-2,2	16,2	4,3
Canarias	57,8	4,9	-28,4	-29,3
Cantabria	98,1	-2,5	4,9	2,8
Castilla y León	118,8	0,4	6,6	8,5
Castilla-La Mancha	107,1	-1,3	-2,9	-0,4
Cataluña	115,1	3,4	3,7	1,0
Comunidad Valenciana	130,8	11,8	9,7	6,2
Extremadura	110,0	-8,0	18,6	10,9
Galicia	102,9	-15,7	-3,9	-6,0
Madrid	170,4	52,1	77,5	17,2
Murcia	145,8	1,7	2,1	-1,3
Navarra	94,2	-12,8	-0,9	3,4
País Vasco	116,2	4,4	12,0	4,6
<b>La Rioja</b>	<b>113,4</b>	<b>2,8</b>	<b>4,5</b>	<b>7,1</b>

FUENTE: Índices de Entradas de Pedidos en la Industria. Base 2010. INE.

En el mes de julio, la variación interanual del Índice General de Entradas de Pedidos en la Industria de España se sitúa en el 8,9%. Las comunidades autónomas que registran las tasas más altas son Madrid (77,5%), Extremadura (18,6%) y Baleares (16,2%).

En el otro extremo, los únicos porcentajes negativos corresponden a Canarias (-28,4%), Galicia (-3,9%), Castilla-La Mancha (-2,9%), Andalucía (-2,7%) y Navarra (-0,9%).

La información contenida en este documento tiene carácter provisional por lo que podría ser actualizada por parte del organismo responsable. Se puede acceder a información más detallada del Índice de Cifra de Negocios en la Industria e Índice de Entrada de Pedidos en la Industria en la siguiente dirección del Instituto de Estadística de La Rioja:

<http://www.larioja.org/npRioja/default/defaultpage.jsp?idtab=780011>

Logroño, 18 de septiembre de 2015