

## ÍNDICES DE CIFRA DE NEGOCIOS (ICN) Y ENTRADAS DE PEDIDOS (IEP) EN LA INDUSTRIA

El Índice de Cifra de Negocios (ICN) es un indicador coyuntural cuyo objetivo es medir la evolución mensual de la demanda dirigida a las ramas industriales.

El Índice de Entradas de Pedidos (IEP) corresponde a otro indicador de coyuntura cuya finalidad es medir la evolución mensual de la demanda futura existente en la industria.

### ÍNDICE DE CIFRA DE NEGOCIOS EN LA INDUSTRIA (ICN)

#### Índice General de Cifra de Negocios en la Industria

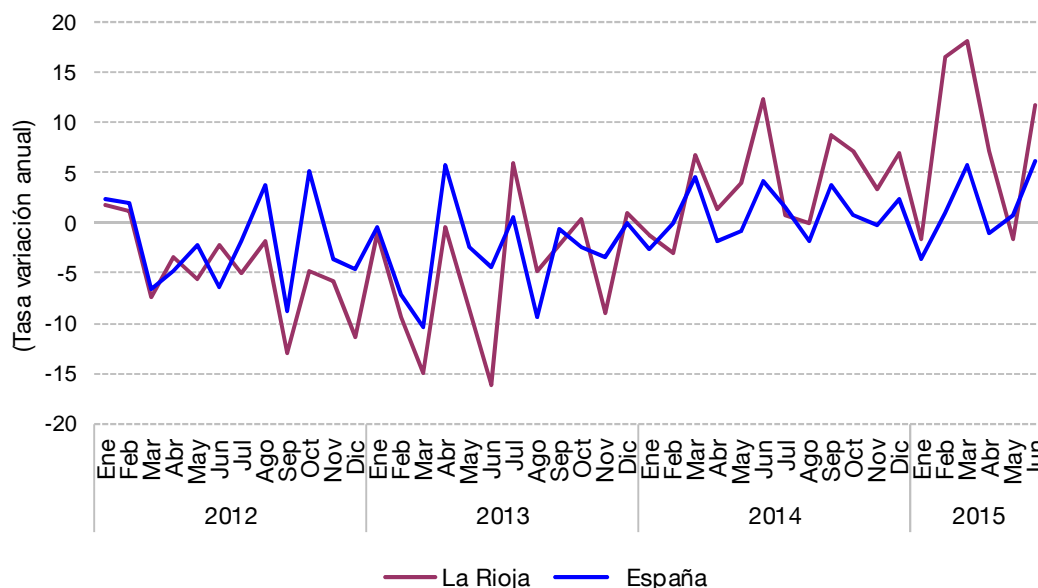
JUNIO 2015	Índice	% Variación		
		Mensual	Anual	De la media de lo que va de año
La Rioja	108,3	14,4	11,7	8,4
España	111,5	5,7	6,1	1,6

FUENTE: Índice de Cifra de Negocios en la Industria. Base 2010. INE.

Según el Instituto Nacional de Estadística, en el mes de junio el Índice de Cifra de Negocios en la Industria de La Rioja aumenta un 11,7% respecto al mismo mes del año anterior, mientras que para España dicha tasa se sitúa en el 6,1%.

La variación mensual refleja una subida del 14,4% para La Rioja y del 5,7% para el conjunto de la nación.

## Índice General de Cifra de Negocios en la Industria



## Índices por comunidades autónomas

### Índice General de Cifra de Negocios en la Industria

JUNIO 2015	Índice	% Variación		
		Mensual	Anual	De la media de lo que va de año
<b>ESPAÑA</b>	<b>111,5</b>	<b>5,7</b>	<b>6,1</b>	<b>1,6</b>
Andalucía	112,1	3,3	0,1	-5,3
Aragón	115,5	2,3	10,8	14,4
Asturias	90,0	-0,2	10,3	1,5
Baleares	80,7	13,0	5,5	-0,9
Canarias	55,0	3,6	-26,9	-28,6
Cantabria	105,0	8,4	8,5	1,6
Castilla y León	113,8	7,8	12,3	5,5
Castilla-La Mancha	108,6	8,0	1,1	-1,9
Cataluña	111,2	4,1	4,5	1,4
Comunidad Valenciana	128,6	11,1	8,2	5,3
Extremadura	119,1	16,5	14,7	10,6
Galicia	104,9	5,2	11,5	1,2
Madrid	97,7	4,0	9,6	4,3
Murcia	145,8	5,2	0,7	-1,5
Navarra	110,2	5,0	11,4	4,4
País Vasco	111,1	6,6	5,6	-0,9
<b>La Rioja</b>	<b>108,3</b>	<b>14,4</b>	<b>11,7</b>	<b>8,4</b>

FUENTE: Índice de Cifra de Negocios en la Industria. Base 2010. INE.

En el mes de junio, la tasa interanual del Índice General de Cifra de Negocios en la Industria de España se sitúa en el 6,1%. Con las variaciones más altas se hallan Extremadura (14,7%), Castilla y León (12,3%) y La Rioja (11,7%), mientras que los porcentajes más bajos corresponden a Canarias (-26,9%), única región que registra descenso, Andalucía (0,1%) y Murcia (0,7%).

## ÍNDICE DE ENTRADAS DE PEDIDOS EN LA INDUSTRIA (IEP)

### Índice General de Entradas de Pedidos en la Industria

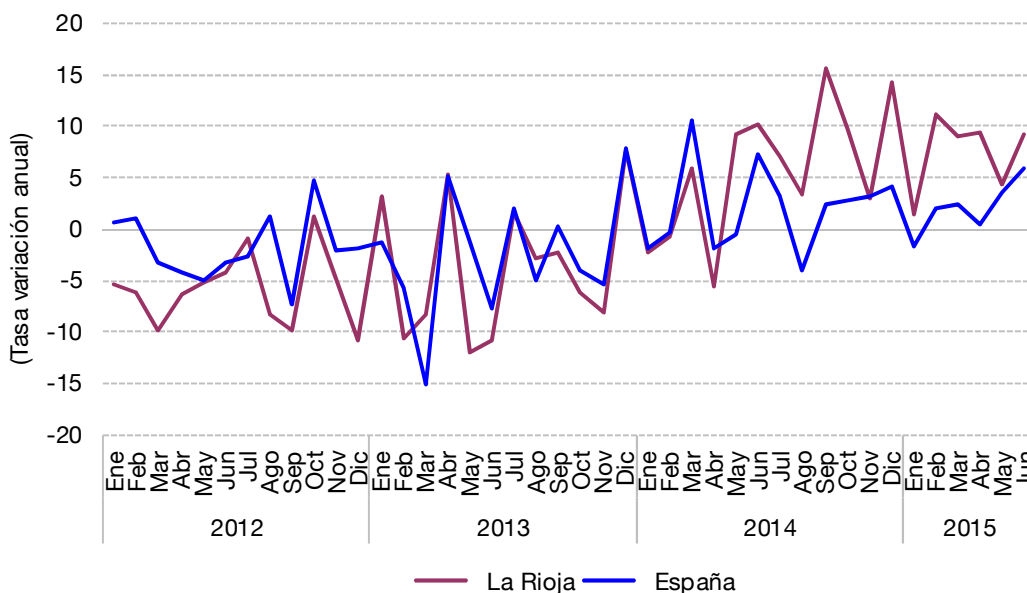
JUNIO 2015	Índice	% Variación		
		Mensual	Anual	De la media de lo que va de año
La Rioja	110,4	5,6	9,3	7,6
España	113,3	4,6	6,0	2,2

FUENTE: Índices de Entradas de Pedidos en la Industria. Base 2010. INE.

En el pasado mes de junio, según el Instituto Nacional de Estadística, el Índice de Entradas de Pedidos en la Industria de La Rioja crece un 9,3% respecto al mismo mes del año anterior, mientras que para España registra una variación del 6,0%.

La tasa mensual presenta una subida del 5,6% en La Rioja y del 4,6% en el conjunto de la nación.

## Índice General de Entradas de Pedidos en la Industria



## Índices por comunidades autónomas

### Índice General de Entradas de Pedidos en la Industria

JUNIO 2015	Índice	% Variación		
		Mensual	Anual	De la media de lo que va de año
<b>ESPAÑA</b>	<b>113,3</b>	<b>4,6</b>	<b>6,0</b>	<b>2,2</b>
Andalucía	108,8	-9,3	-4,3	-3,5
Aragón	135,5	15,7	51,5	18,8
Asturias	88,9	-16,3	-13,0	3,9
Baleares	83,3	14,8	19,3	2,7
Canarias	55,3	6,6	-26,5	-29,1
Cantabria	100,9	-5,7	1,6	2,6
Castilla y León	118,4	4,7	15,3	8,9
Castilla-La Mancha	108,6	4,0	0,1	0,0
Cataluña	111,4	4,3	1,4	0,5
Comunidad Valenciana	116,0	-1,9	9,4	5,5
Extremadura	117,6	19,7	16,2	9,0
Galicia	121,6	16,5	18,5	-6,3
Madrid	111,8	25,4	10,6	6,5
Murcia	144,4	5,8	0,5	-1,7
Navarra	108,1	7,0	13,3	4,1
País Vasco	111,5	5,9	-0,6	3,4
<b>La Rioja</b>	<b>110,4</b>	<b>5,6</b>	<b>9,3</b>	<b>7,6</b>

FUENTE: Índices de Entradas de Pedidos en la Industria. Base 2010. INE.

En el mes de junio, la variación interanual del Índice General de Entradas de Pedidos en la Industria de España se sitúa en el 6,0%. Las comunidades autónomas que registran las tasas más altas son Aragón (51,5%), Baleares (19,3%) y Galicia (18,5%).

En el otro extremo, los únicos porcentajes negativos corresponden a Canarias (-26,5%), Asturias (-13,0%), Asturias (-13,0%), Andalucía (-4,3%) y País Vasco (-0,6%).

La información contenida en este documento tiene carácter provisional por lo que podría ser actualizada por parte del organismo responsable. Se puede acceder a información más detallada del Índice de Cifra de Negocios en la Industria e Índice de Entrada de Pedidos en la Industria en la siguiente dirección del Instituto de Estadística de La Rioja:

<http://www.larioja.org/npRioja/default/defaultpage.jsp?idtab=780011>

Logroño, 14 de agosto de 2015