

ENCUESTA ANUAL DE COMERCIO

Principales variables económicas del Comercio

	2012	2011	% Variación interanual
LA RIOJA			
Número de locales	6.003	6.189	-3,0
Volumen de negocio	3.110.427	3.367.465	-7,6
Sueldos y salarios	267.476	286.321	-6,6
Inversión en activos materiales	45.229	62.797	-28,0
Personal ocupado	17.966	19.391	-7,3
ESPAÑA			
Número de locales	878.029	882.323	-0,5
Volumen de negocio	625.704.046	654.532.895	-4,4
Sueldos y salarios	48.427.697	49.918.204	-3,0
Inversión en activos materiales	8.548.988	9.322.510	-8,3
Personal ocupado	2.995.879	3.060.908	-2,1

FUENTE: Encuesta Anual de Comercio. INE.

Unidades: miles de euros excepto personas ocupadas

El volumen de negocio de las empresas del sector Comercio alcanzó en La Rioja los 3.110,4 millones de euros en 2012, con un descenso del 7,6% respecto al año anterior. A nivel nacional la cifra de negocio se redujo un 4,4%.

En la misma línea, la inversión en activos materiales sufrió un descenso del 28,0%. Para España esta inversión se contrajo un 8,3%.

El número de locales dedicados al comercio, que alcanza los 6.003, descendió un 3,0% respecto a 2011 y en España un 0,5%.

Por último, el personal ocupado en el sector comercio, que roza las 18.000 personas, se redujo en La Rioja (-7,3%), mientras que en España lo hizo un 2,1%.

Principales variables por sector de actividad

Año 2012	Nº de locales	Personal ocupado	Volumen de negocio	Sueldos y salarios	Inversión en activos materiales
LA RIOJA					
TOTAL COMERCIO	6.003	17.966	3.110.427	267.476	45.229
45.Venta y reparación de vehículos	491	1.929	257.421	36.510	10.734
46. Comercio al por mayor(*)	1.716	6.123	1.536.530	114.395	17.683
47.Comercio al por menor (*)	3.796	9.914	1.316.475	116.572	16.813
ESPAÑA					
TOTAL COMERCIO	878.029	2.995.879	625.704.046	48.427.697	8.548.988
45.Venta y reparación de vehículos	76.713	289.172	54.799.857	5.264.711	1.260.314
46. Comercio al por mayor(*)	234.798	1.023.638	360.416.287	22.975.484	3.990.741
47.Comercio al por menor (*)	566.518	1.683.069	210.487.902	20.187.502	3.297.933

FUENTE: Encuesta Anual de Comercio. INE.

Unidades: miles de Euros excepto personas ocupadas

(*) Excepto de vehículos

Volumen de negocio del comercio por agrupaciones de actividad

Año 2012	LA RIOJA			ESPAÑA		
	Importe	% Var. 12/11	% Part.	Importe	% Var. 12/11	% Part.
TOTAL COMERCIO	3.110.427	-7,6	100	625.704.046	-4,4	100
45.Venta y reparación de vehículos	257.421	-22,1	8,3	54.799.857	-16,6	8,8
46. Comercio al por mayor(*)	1.536.530	-3,2	49,4	360.416.287	-3,0	57,6
47.Comercio al por menor (*)	1.316.475	-9,2	42,3	210.487.902	-3,1	33,6

FUENTE: Encuesta Anual de Comercio. INE.

Unidades: miles de Euros excepto personas ocupadas

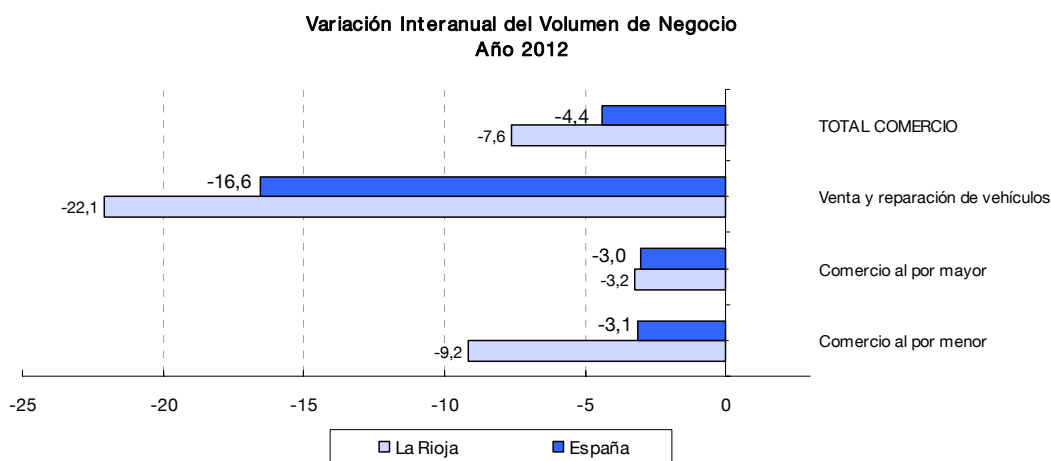
(*) Excepto de vehículos

En La Rioja la mitad de la facturación correspondió al “Comercio al por mayor”, mientras que en España supone el 57,6%.

En cambio, mayor es la representación del “Comercio al por menor” en La Rioja que en España: 42,3% y un 33,6%, respectivamente.

En 2012, el comportamiento del volumen de negocio en La Rioja fue negativo en las diferentes agrupaciones de actividad. Así pues, por orden, descendieron “Venta y reparación de vehículos” (-22,1%), “Comercio al por menor” (-9,2%) y “Comercio al por mayor” (-3,2%).

A nivel nacional también registraron descensos las diferentes ramas de actividad, “Venta y reparación de vehículos” fue la agrupación de actividad que registró la mayor disminución en la facturación (-16,6%) seguido de “Comercio al por menor” (-3,1%) y “Comercio al por mayor (-3,0%)”.



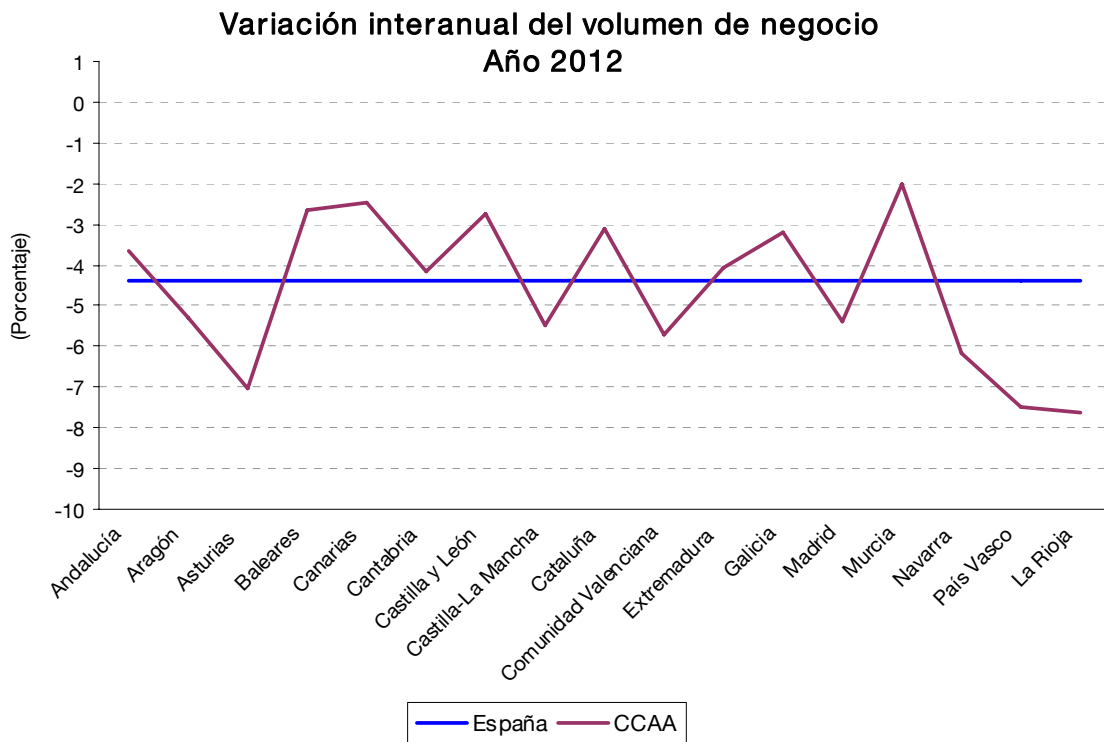
Volumen de negocio del sector comercio

	Cifra de negocios			Personal ocupado	
	2012	% Total	% Variac. interan.	2012	% Total
ESPAÑA	625.704.046	100,0	-4,4	2.995.879	100,0
Andalucía	79.259.690	12,7	-3,7	459.123	15,3
Aragón	17.585.933	2,8	-5,3	84.851	2,8
Asturias	9.899.025	1,6	-7,0	62.758	2,1
Baleares	11.261.164	1,8	-2,6	72.592	2,4
Canarias	22.687.546	3,6	-2,5	135.918	4,5
Cantabria	5.722.577	0,9	-4,2	32.611	1,1
Castilla y León	27.485.522	4,4	-2,8	141.989	4,7
Castilla-La Mancha	20.080.133	3,2	-5,5	107.070	3,6
Cataluña	125.308.997	20,0	-3,1	555.875	18,6
Comunidad Valenciana	59.323.516	9,5	-5,7	337.785	11,3
Extremadura	9.637.474	1,5	-4,1	59.634	2,0
Galicia	38.992.420	6,2	-3,2	178.381	6,0
Madrid	137.660.521	22,0	-5,4	470.525	15,7
Murcia	18.729.513	3,0	-2,0	101.905	3,4
Navarra	7.555.882	1,2	-6,2	35.197	1,2
País Vasco	29.617.953	4,7	-7,5	133.831	4,5
La Rioja	3.110.427	0,5	-7,6	17.966	0,6

FUENTE: Encuesta Anual de Comercio. INE.

Unidades: miles de euros

En cuanto a las comunidades autónomas, todas redujeron su facturación del Sector Comercio respecto al año anterior. Las que registraron los mayores descensos fueron La Rioja (-7,6%), País Vasco (-7,5%), Asturias (-7,0%) y Navarra (-6,2%).



Logroño, a 19 de diciembre de 2013.

Nota metodológica

La Encuesta Anual de Comercio es una encuesta de carácter estructural y periodicidad anual, dirigida a todas las empresas dedicadas al Comercio (Sección G de la CNAE - 2009), que incluye la venta y reparación de vehículos de motor y motocicletas, el comercio al por mayor e intermediarios de comercio (excepto de vehículos de motor y motocicletas) y el comercio al por menor (excepto de vehículos de motor y motocicletas).

Esta operación permite conocer las características estructurales de las empresas dedicadas principalmente a cada una de las actividades incluidas en el ámbito de estudio, tales como su tamaño, los datos económicos más relevantes (compras y gastos) y la estructura del empleo y la inversión.

La Encuesta Anual de Comercio se dirige a una muestra de aproximadamente 57.000 unidades seleccionadas de una población en torno a las 800.000 empresas y permite obtener resultados representativos a un nivel detallado de actividad, por comunidad autónoma y por tamaño de las empresas según el número de ocupados.