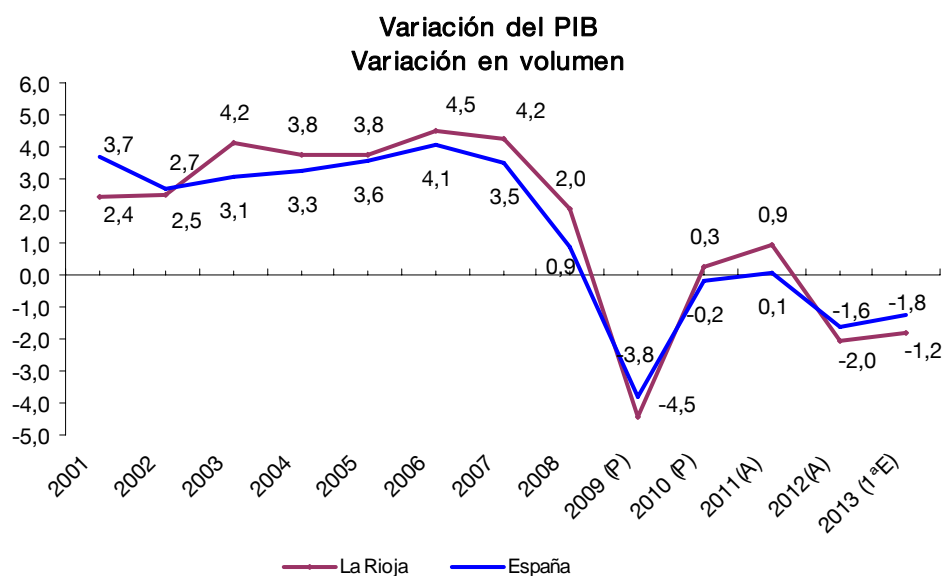


## CONTABILIDAD REGIONAL DE ESPAÑA. BASE 2008 Serie 2008-2013 (1ª Estimación)

La Contabilidad Regional de España Base 2008 (CRE-2008) cifra el crecimiento real de la economía riojana para el año 2013 en un -1,8%, frente al -1,2% del conjunto nacional.



Analizando las variaciones interanuales del PIB real correspondientes al periodo 2008-2013, se estima que el decrecimiento medio regional fue del -1,4%.

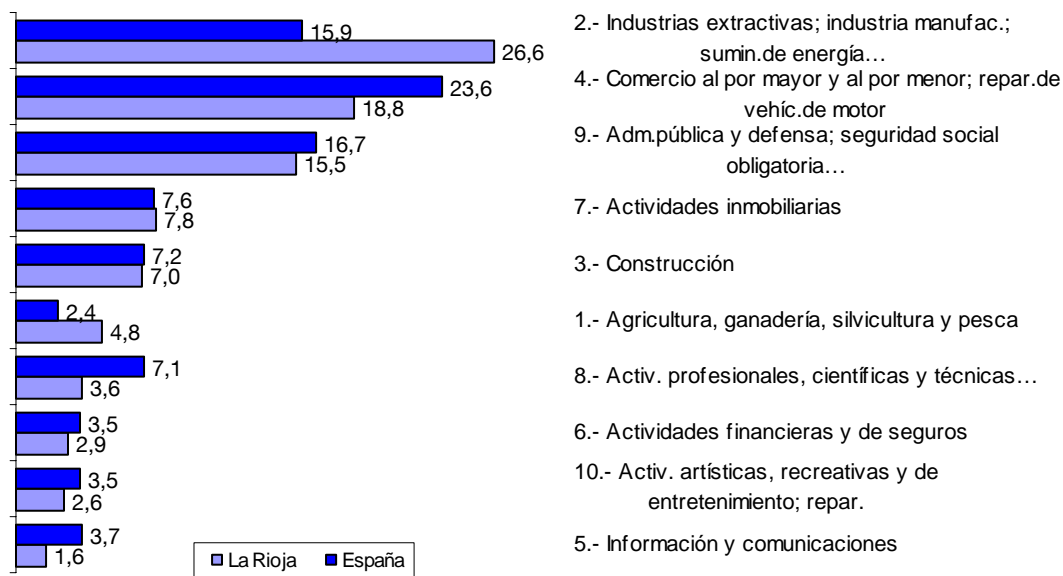
Analizando el PIB de La Rioja por sectores de actividad, el sector de mayor peso, al igual que para el total del país, es el de los *Servicios*, que supone un 52,8% de la economía regional. Si bien es destacable que esta supremacía de los *Servicios* es menor que en el resto de regiones (España 65,8%), a cambio de un mayor peso del sector industrial, con un 26,6%, que supera ampliamente lo que representa la *Industria* en la mayoría de las comunidades autónomas. Por su parte, la *Agricultura* con un 4,8%, también representa un mayor porcentaje respecto a la media. Por último, *Construcción* con un 7,0% muy similar al 7,2% nacional.

## Valor Añadido Bruto y Producto Interior Bruto a precios de mercado. Año 2013

	La Rioja		España	
	Miles de euros	% Part.	Miles de euros	% Part.
<b>Producto Interior Bruto a p.m (P.I.B a p.m)</b>	7.765.185		1.022.988.000	
1.- Agricultura, ganadería, silvicultura y pesca	370.943	4,8	24.109.000	2,4
2.- Industrias extractivas; industria manufac.; sumin.de energía...	2.065.284	26,6	162.961.000	15,9
- De las cuales: Industria manufacturera	1.815.917	23,4	125.132.000	12,2
3.- Construcción	546.219	7,0	73.203.000	7,2
SERVICIOS (series 4 a 10)	4.100.981	52,8	672.900.000	65,8
4.- Comercio al por mayor y al por menor; repar.de vehíc.de motor	1.456.308	18,8	241.717.000	23,6
5.- Información y comunicaciones	125.881	1,6	37.760.000	3,7
6.- Actividades financieras y de seguros	223.892	2,9	36.217.000	3,5
7.- Actividades inmobiliarias	603.179	7,8	78.000.000	7,6
8.- Activ. profesionales, científicas y técnicas...	282.924	3,6	72.530.000	7,1
9.- Adm.pública y defensa; seguridad social obligatoria...	1.203.657	15,5	170.781.000	16,7
10.- Activ. artísticas, recreativas y de entretenimiento; repar.	205.140	2,6	35.895.000	3,5
<b>Valor añadido bruto total (V.A.B)</b>	7.083.427	91,2	933.173.000	91,2
Impuestos netos sobre los productos	681.758	8,8	89.815.000	8,8
<b>Producto Interior Bruto a p.m (P.I.B a p.m)</b>	7.765.185	100,0	1.022.988.000	100,0

Fuente: Contabilidad Regional. (Base 2008). INE  
1ª E: Primera Estimación

### % Participación en el PIB. Año 2013



Fuente: Contabilidad Regional. INE

## Producto Interior Bruto a precios de mercado y sus componentes

	Variación en volumen			
	10/09	11/10	12/11	13/12
<b>LA RIOJA</b>				
<b>Producto Interior Bruto a precios de mercado (P.I.B a p.m)</b>	<b>0,3</b>	<b>0,9</b>	<b>-2,0</b>	<b>-1,8</b>
1.- Agricultura, ganadería, silvicultura y pesca	0,0	10,4	-9,3	-1,4
2.- Industrias extractivas; industria manufacturera; suministro de energía...	5,8	7,3	0,2	-3,1
- De las cuales: Industria manufacturera	3,6	5,7	-0,9	-1,7
3.- Construcción	-15,2	-10,8	-7,7	-7,5
SERVICIOS (series 4 a 10)				
4.- Comercio al por mayor y al por menor; reparación de vehículos de motor	1,8	-0,8	-1,9	0,9
5.- Información y comunicaciones	13,5	-1,8	-1,6	1,8
6.- Actividades financieras y de seguros	-2,6	-6,6	-3,3	-6,8
7.- Actividades inmobiliarias	0,8	3,2	1,2	-0,2
8.- Actividades profesionales, científicas y técnicas...	-3,5	3,4	-4,2	-1,3
9.- Administración pública y defensa; seguridad social obligatoria...	2,8	1,8	0,2	-0,3
10.- Actividades artísticas, recreativas y de entretenimiento; reparación ...	-1,7	-2,6	-1,3	-0,7
<b>Valor añadido bruto total (V.A.B)</b>	<b>0,3</b>	<b>1,5</b>	<b>-1,7</b>	<b>-1,8</b>
Impuestos netos sobre los productos	-0,1	-5,3	-5,3	-1,8
<b>Producto Interior Bruto a precios de mercado (P.I.B a p.m)</b>	<b>0,3</b>	<b>0,9</b>	<b>-2,0</b>	<b>-1,8</b>
<b>ESPAÑA</b>				
<b>Producto Interior Bruto (PIB)</b>	<b>-0,2</b>	<b>0,1</b>	<b>-1,6</b>	<b>-1,2</b>
1.- Agricultura, ganadería, silvicultura y pesca	1,9	5,6	-10,9	1,1
2.- Industrias extractivas; industria manufacturera; suministro de energía...	7,1	2,7	-0,5	-1,2
- De las cuales: Industria manufacturera	4,6	1,3	-1,1	-0,9
3.- Construcción	-16,5	-9,0	-8,6	-7,7
SERVICIOS (series 4 a 10)				
4.- Comercio al por mayor y al por menor; reparación de vehículos de motor	1,8	1,3	0,5	-0,2
5.- Información y comunicaciones	6,2	0,3	0,9	-0,3
6.- Actividades financieras y de seguros	-3,5	-3,2	-2,8	-3,3
7.- Actividades inmobiliarias	-1,2	3,0	1,1	-0,2
8.- Actividades profesionales, científicas y técnicas...	-0,3	5,3	-1,9	0,0
9.- Administración pública y defensa; seguridad social obligatoria...	2,4	1,1	-0,5	-0,6
10.- Actividades artísticas, recreativas y de entretenimiento; reparación ...	0,2	0,0	0,3	-0,9
<b>Valor añadido bruto total (V.A.B)</b>	<b>-0,2</b>	<b>0,6</b>	<b>-1,3</b>	<b>-1,2</b>
Impuestos netos sobre los productos	-0,6	-6,1	-4,9	-1,2
<b>Producto Interior Bruto a precios de mercado (P.I.B a p.m)</b>	<b>-0,2</b>	<b>0,1</b>	<b>-1,6</b>	<b>-1,2</b>

Fuente: Contabilidad Regional. (Base 2008). INE

Estimación Provisional. Años 2009, 2010, 2011 y 2012

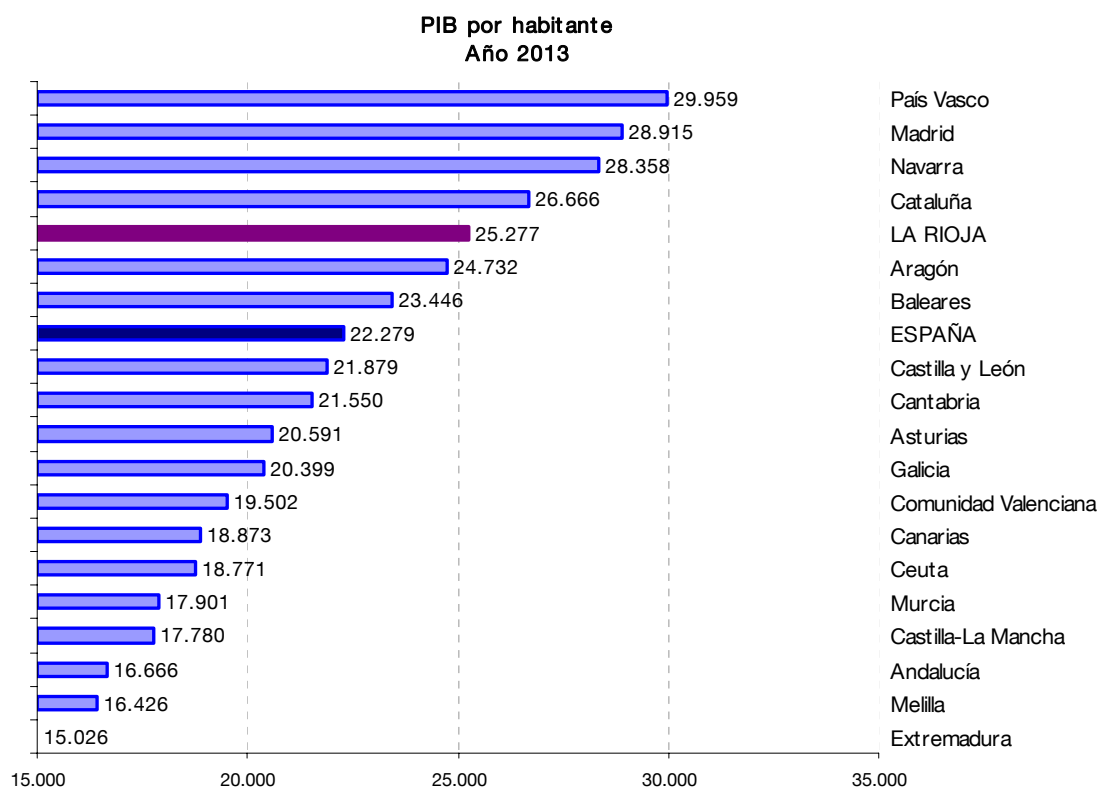
Primera Estimación. Año 2013

En el periodo 2013, las subidas se dieron en *Información y comunicaciones* (1,8%) y *Comercio al por mayor y al por menor; reparación de vehículos de motor* (0,9%).

El descenso del 1,8% respecto al año anterior, se debe fundamentalmente al comportamiento de la *Construcción*, cuyo Valor Añadido desciende un 7,5% y el total de la

*Industria* que desciende un 3,1%. Por su parte la *Industria Manufacturera*, con gran peso en nuestra economía regional (23,4%) recoge un descenso del 1,7%.

En cambio, a nivel nacional hay que destacar que todas las ramas registran descensos excepto *Agricultura* (1,1%) y *Actividades profesionales, científicas y técnicas*, que no incrementa sus precios.



FUENTE: Contabilidad Regional (INE).

La distribución regional refleja que las comunidades que registran los menores decrecimientos reales de su Producto Interior Bruto en 2013 son: Canarias y Baleares (-0,4%) y Comunidad Valenciana junto con Cataluña (-0,8%).

Por su parte, los mayores descensos en la variación del PIB en términos de volumen correspondieron a las comunidades autónomas de Asturias y Castilla y León (-2,1% ambas) y Cantabria junto con País Vasco (-1,9%).

## PIB por habitante

	Valor (euros)					
	2008	2009	2010 (P)	2011 (P)	2012 (A)	2013 (1ªE)
<b>ESPAÑA</b>	<b>23.858</b>	<b>22.794</b>	<b>22.695</b>	<b>22.685</b>	<b>22.297</b>	<b>22.279</b>
Andalucía	18.365	17.442	17.193	17.122	16.744	16.666
Aragón	26.536	25.124	25.330	25.318	24.812	24.732
Asturias	22.350	21.140	21.247	21.310	20.867	20.591
Baleares	25.634	24.169	23.829	23.769	23.596	23.446
Canarias	20.464	19.235	19.345	19.325	18.940	18.873
Cantabria	23.114	22.016	22.064	22.055	21.698	21.550
Castilla y León	22.538	21.795	22.025	22.277	22.000	21.879
Castilla-La Mancha	19.495	18.407	18.178	18.144	17.693	17.780
Cataluña	27.620	26.489	26.521	26.603	26.419	26.666
Comunidad Valenciana	21.701	20.171	20.109	19.869	19.485	19.502
Extremadura	16.327	15.859	15.869	15.653	15.133	15.026
Galicia	21.121	20.423	20.603	20.476	20.336	20.399
Madrid	30.944	30.182	29.471	29.576	28.914	28.915
Murcia	20.340	19.035	18.952	18.470	18.032	17.901
Navarra	29.917	28.682	28.846	29.134	28.499	28.358
País Vasco	30.947	29.652	30.101	30.480	30.051	29.959
<b>La Rioja</b>	<b>26.372</b>	<b>25.008</b>	<b>25.335</b>	<b>25.537</b>	<b>25.191</b>	<b>25.277</b>
Ceuta	20.989	20.766	20.145	19.555	18.838	18.771
Melilla	19.479	19.115	18.275	17.824	16.708	16.426

Fuente: Contabilidad Regional. (Base 2008). INE

(P): Estimación Provisional, 1ª E: Primera Estimación

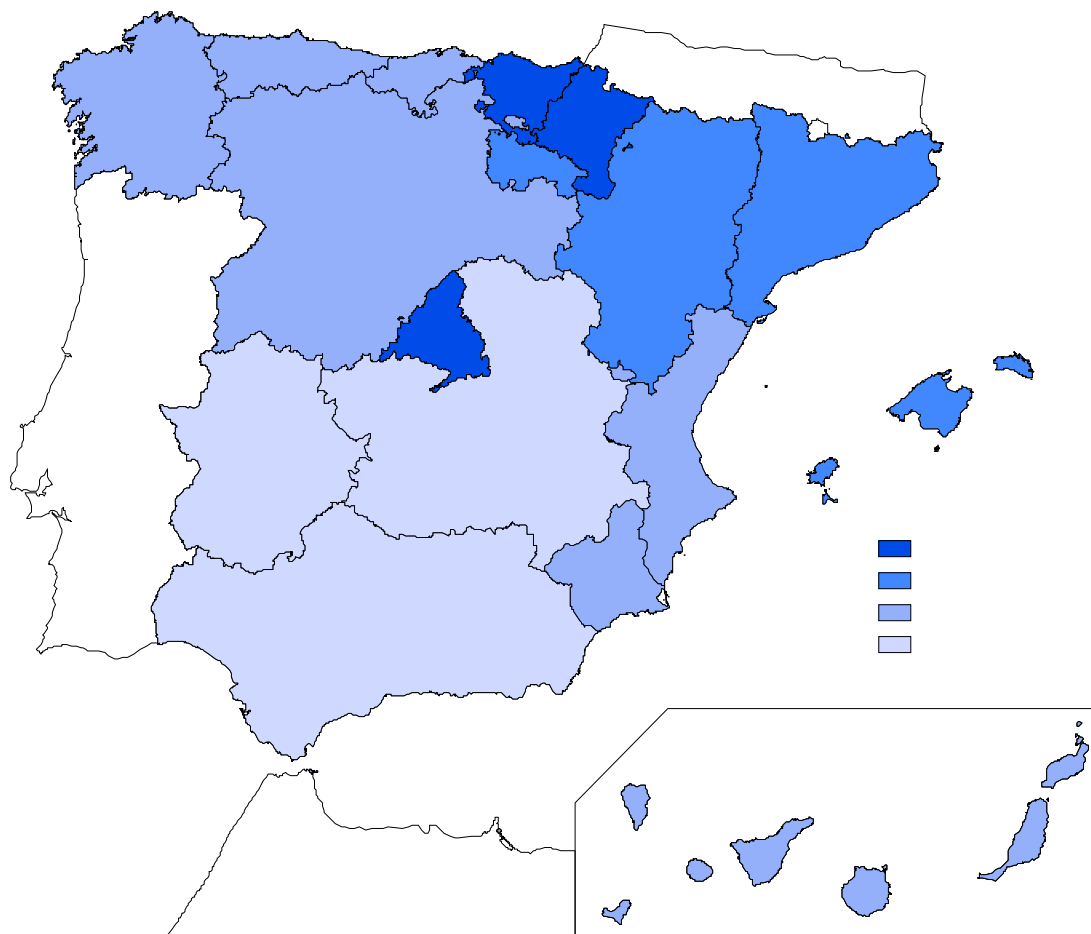
La Rioja se sitúa en quinta posición entre las comunidades con mayor PIB por habitante.

En 2013, País Vasco encabeza la lista con 29.959 euros por habitante, seguida de comunidad de Madrid, con 28.915 euros, Navarra, con 28.358 euros, Cataluña, con 26.666 euros, La Rioja, con 25.277 euros, Aragón, con 24.732 euros y Baleares, con 23.446 euros por habitante. El resto de comunidades se encuentran por debajo de la media nacional (22.279 euros).

En términos relativos, el PIB por habitante de País Vasco fue un 34,5% superior a la media nacional, el de Comunidad de Madrid un 29,8% mayor, Navarra un 27,3% superior, Cataluña un 19,7% más elevado, La Rioja un 13,5% por encima, Aragón un 11,0% superior y Baleares un 5,2% por encima de la media.

Por su parte, el PIB por habitante de Andalucía se situó un 25,2% por debajo del dato nacional, el de la ciudad autónoma de Melilla un 26,3% y el de Extremadura un 32,6%.

## PIB por habitante. Año 2013



El mapa anterior muestra los resultados dividiendo a las comunidades autónomas en cuatro bloques. De él llama la atención el área nororiental, junto a la Comunidad de Madrid, al anotar el mayor índice de PIB por habitante.

Se puede acceder a información más detallada de la Contabilidad Regional para La Rioja en la siguiente dirección del Instituto de Estadística de La Rioja:

<http://www.larioja.org/npRioja/default/defaultpage.jsp?idtab=780154>

Logroño, a 31 de marzo 2014