



**GOBIERNO DE LA RIOJA**

CONSEJERÍA DE EDUCACIÓN, CULTURA Y DEPORTE

Dirección General de Educación

**ESTADÍSTICA ESCOLAR  
DE LA  
COMUNIDAD AUTÓNOMA DE  
LA RIOJA**

**CURSO 2003/2004**

**SERVICIO DE PLANIFICACIÓN**

**Y**

**ALUMNOS**

# CONTENIDO

- \*LISTADO DE LOCALIDADES PERTENECIENTES A UN C.R.A. -(PAG.4)
- \*RELACIÓN DE CENTROS Y UNIDADES CONCERTADAS -(PAG.5)
- \*CARGOS DIRECTIVOS DE LOS CENTROS PÚBLICOS-INFANTIL/PRIMARIA -(PAG.8)
- \*CARGOS DIRECTIVOS DE LOS CENTROS PÚBLICOS-I.E.S. -(PAG.12)
- \*CARGOS DIRECTIVOS DE LOS CENTROS PÚBLICOS DE ENSEÑANZAS ARTÍSTICAS E IDIOMAS -(PAG.14)
- \*CARGOS DIRECTIVOS DE LOS CENTROS PRIVADOS -(PAG.16)
- \*ESTADÍSTICA -(PAG.18)
- \*COLEGIOS PÚBLICOS: INFANTIL Y PRIMARIA (LOGROÑO) -(PAG.20)
- \*COLEGIOS PÚBLICOS: INFANTIL Y PRIMARIA (PROVINCIA) -(PAG.22)
- \*COLEGIOS PRIVADOS: INFANTIL Y PRIMARIA (LOGROÑO) -(PAG.26)
- \*COLEGIOS PRIVADOS: INFANTIL Y PRIMARIA (PROVINCIA) -(PAG.28)
- \*RESUMEN TOTAL: INFANTIL Y PRIMARIA (COMARCAS) -(PAG.30)
- \*RESUMEN TOTAL: INFANTIL Y PRIMARIA -(PAG.45)
- \*CENTROS PÚBLICOS: E.S.O./BACHILLERATO -(PAG.48)
- \*CENTROS PRIVADOS: E.S.O./BACHILLERATO -(PAG.50)
- \*RESUMEN TOTAL E.S.O./BACHILLERATO -(PAG.52)
- \*CICLOS FORMATIVOS -(PAG.55)
- \*RESUMEN TOTAL CICLOS FORMATIVOS -(PAG.58)
- \*PROGRAMAS DE GARANTÍA SOCIAL -(PAG.61)
- \*EDUCACIÓN PERSONAS ADULTAS Y EDUCACIÓN A DISTANCIA -(PAG.64)
- \*ENSEÑANZAS ARTÍSTICAS E IDIOMAS -(PAG.67)
- \*RESUMEN TOTAL -(PAG.70)
- \*GRÁFICOS -(PAG.73)

**DATOS  
GENERALES**

<b>Abalos</b>	C.R.A. San Vicente	<b>Herce</b>	C.R.A. Arnedillo
<b>Agoncillo</b>	C.R.A. Agoncillo	<b>Hormilla</b>	C.R.A. Uruñuela
<b>Aguilar</b>	C.R.A. Alhama	<b>Huércanos</b>	C.R.A. Uruñuela
<b>Alcanadre</b>	C.R.A. Ausejo	<b>Igea</b>	C.R.A. Igea
<b>Alesanco</b>	C.R.A. Uruñuela	<b>Medrano</b>	C.R.A. Nalda
<b>Anguciana</b>	C.R.A. Casalarreina	<b>Nalda</b>	C.R.A. Nalda
<b>Anguiano</b>	C.R.A. Badarán	<b>Ortigosa</b>	C.R.A. Torrecilla
<b>Arenzana de Abajo</b>	C.R.A. Uruñuela	<b>Préjano</b>	C.R.A. Arnedillo
<b>Arnedillo</b>	C.R.A. Arnedillo	<b>Ribafrecha</b>	C.R.A. Agoncillo
<b>Arrubal</b>	C.R.A. Agoncillo	<b>Rincón de Olivedo</b>	C.R.A. Igea
<b>Ausejo</b>	C.R.A. Ausejo	<b>San Asensio</b>	C.R.A. San Vicente
<b>Azofra</b>	C.R.A. Uruñuela	<b>San Millán</b>	C.R.A. Badarán
<b>Badarán</b>	C.R.A. Badarán	<b>San Román</b>	C.R.A. Agoncillo
<b>Bobadilla</b>	C.R.A. Badarán	<b>San Vicente</b>	C.R.A. San Vicente
<b>Briones</b>	C.R.A. San Vicente	<b>Santurde</b>	C.R.A. Castañares
<b>Cabretón</b>	C.R.A. Alhama	<b>Sorzano</b>	C.R.A. Nalda
<b>Camprovín</b>	C.R.A. Uruñuela	<b>Tirgo</b>	C.R.A. Casalarreina
<b>Casalarreina</b>	C.R.A. Casalarreina	<b>Torrecilla</b>	C.R.A. Torrecilla
<b>Castañares</b>	C.R.A. Castañares	<b>Tricio</b>	C.R.A. Uruñuela
<b>Cervera</b>	C.R.A. Alhama	<b>Tudelilla</b>	C.R.A. Ausejo
<b>Corera</b>	C.R.A. Ausejo	<b>Uruñuela</b>	C.R.A. Uruñuela
<b>Cornago</b>	C.R.A. Igea	<b>Valverde</b>	C.R.A. Alhama
<b>Cuzcurrita</b>	C.R.A. Casalarreina	<b>Viguera</b>	C.R.A. Nalda
<b>El Villar</b>	C.R.A. Ausejo	<b>Villoslada</b>	C.R.A. Torrecilla
<b>Enciso</b>	C.R.A. Arnedillo	<b>Viniegra de Abajo</b>	C.R.A. Badarán
<b>Entrena</b>	C.R.A. Nalda	<b>Zarratón</b>	C.R.A. Casalarreina
<b>Galilea</b>	C.R.A. Ausejo		
<b>Grávalos</b>	C.R.A. Igea		

**RELACIÓN DE CENTROS  
Y  
UNIDADES CONCERTADAS**

## UNIDADES CONCERTADAS CURSO 2003/2004

CENTRO	LOCALIDAD	INF	PRI	E.S.O.		APOYO\$						CICLOS GRADO MEDIO		CICLOS GRADO SUPERIOR		PROGRAMAS GARANTÍA SOCIAL		
				E.S.O. 1	E.S.O. 2	ACNEE			COMPENSATORIA			SAPOE	Ciclo	Uds.	Ciclo	Uds.	Programa	Uds.
						INF	PRI	ESO	INF	PRI	ESO							
Amor Misericordioso	Alfaro	3	7	2	3		0,40				1,56							
La Salle-El Pilar	Alfaro	3	6	2	3		1,6			1,6	ACNEE y COMP ESO							
Escuelas Benéficas	Anguiano		2															
Sagrado Corazón	Arnedo	6	12	4	4					1,6		1						
San Andrés	Calahorra	3	6				1,92			2								
La Milagrosa	Calahorra	3	6															
San Agustín	Calahorra	3	6	2	2													
Santa Teresa	Calahorra	6	12	4	4		0,08					1						
La Planilla	Calahorra												Comercio Estética Personal Decorativa Peluquería	1 1 2				
Sagrado Corazón de Jesús	Haro	3	6	2	2													
Alcaste	Logroño	6	8	2	2													
Los Boscos	Logroño	3	6	2	2								Equipos Electrónicos de Consumo Mecanizado	2 2		Operario Eléctricas Tensión	Inst. Baja 1	
Compañía de María	Logroño	6	12	6	6				2	2	1							
Divino Maestro	Logroño	3	6	2	2		0,5 PRI y ESO											
Escuelas Pías	Logroño	6	18	6	6													
Inmaculado Corazón de M <sup>ª</sup>	Logroño	6	12	4	4													
Ntra. Sra. del Buen Consejo	Logroño	9	18	6	6													
Obra Misionera de Jesús y M <sup>ª</sup>	Logroño	3																
Paula Montalt	Logroño	3	6	2	2		0,5 PRI y ESO						Cuidados Auxiliares de Enfermería Auxiliar de Farmacia Gestión Administrativa	1 1 1		Servicios Auxiliares de Oficina	1	

## UNIDADES CONCERTADAS CURSO 2003/2004

CENTRO	LOCALIDAD	INF	PRI	E.S.O.		APOYOS						CICLOS GRADO MEDIO		CICLOS GRADO SUPERIOR		PROGRAMAS GARANTÍA SOCIAL		
				E.S.O 1	E.S.O 2	ACNEE			COMPENSATORIA			SAPOE	Ciclo	Uds	Ciclo	Uds.	Programa	Uds.
						INF	PRI	ESO	INF	PRI	ESO							
Purísima Concepción y Sta.Micaela	Logroño	4	6	2	2	1			1			1	2			Auxiliar de Peluquería	2	
Rey Pastor	Logroño	6	12	4	4							1						
Sagrado Corazón	Logroño	9	20	8	9	1						Gestión Administrativa	1	Administración y Finanzas	2	Ayudante de	1	
												Mecanizado	2	Secretariado	1	Reparación de		
												Electromecánica de Vehículos	2	Mantenimiento de Equipo Industrial	2	Vehículos		
												Equi. E Inst. Electrotécnicas	2	Administración de Sistemas Informáticos	2			
												Inst. y Mantenm. Electromecánico de Maquinaria y Conducción de Líneas						
San José	Logroño	9	18	6	7		0,32											
Santa María	Logroño			2	2													
Ntra. Sra. de la Piedad	Nájera	3	6	2		0,32												
Santa Mª de la Estrella	San Asensio			2	2													
Menesiano	Santo Domingo			4	4													
Sagrados Corazones	Santo Domingo	3	6			1 INF y PRI												
Los Angeles	Logroño					EDUCACIÓN BÁSICA OBLIGATORIA.						F.P. ESPECIAL/APRENDIZAJE DE TAREAS						
						1 Autistas 1 Plurideficientes						1 Pluri deficientes 1 Psíquicos						



**CARGOS DIRECTIVOS  
DE  
LOS CENTROS PÚBLICOS**

***E.INFANTIL Y PRIMARIA***

<b>LOCALIDAD</b>	<b>CENTRO</b>	<b>DIRECTOR</b>	<b>SECRETARIO</b>	<b>JEFE DE ESTUDIOS</b>
Agoncillo	C.R.A.	Enrique E. Cerezo Gil	José Ignacio Martínez Pérez	María Teresa Asiaín Albéniz
Albelda de Iregua	C.P.San Prudencio	Concepción Gurria Marqués	María Elena Pérez Marín	Gemma Escorza Treviño
Alberite	C.P. Avelina Cortázar	M <sup>a</sup> Jesús Fernández Alonso	José Luis Martínez Nieves	José Luis Pérez Jiménez
Aldeanueva de Ebro	C.P. José Luis Arrese	Francisco Medrano Medrano	M <sup>a</sup> Natividad Arnáez Martínez	Francisco Javier García Orte
Alfaro	C.P. Obispo E. Moreno	Santiago Ruiz Martínez	Andrés Gil Pinilla	José Miguel Gallardo García
Arnedillo	C.R.A.	Diego Martínez de la Concepción	Eva María Fuertes Ezquerro	
Arnedo	C.P. Antonio D. Calvete	Jesús Calvo Ulecia	José Ignacio Martínez Rodríguez	Inmaculada Garrido Pérez-Aradros
Arnedo	C.P. La Estación	José Angel Lalinde González	M <sup>a</sup> Montserrat Aliende Moral	María Jesús Sáenz Sáinz
Ausejo	C.R.A.	Rubén Galilea Blasco	Alejandra Ureta Martínez	Rubén Garrido García
Autol	C.P. Alberto M. Gamero	Roberto González Guillén	José Antonio León Díaz	David Domínguez–Gil Juliana
Badarán	C.R.A.	Natividad Palacios Mtnez.	Fernando Hernáez Lorenzo	
Baños de Río Tobía	C.P. San Pelayo	Fulgencio Fernández Pablo	Ángela Pajares Jaussi	Fernando Frías Sáez
Calahorra	C.P. Angel Oliván	Antonio Urbina Mata	Félix Montoya Ollobarren	Francisco Javier Guergue Lafraya
Calahorra	C.P. Aurelio Prudencio	Luis García Cunchillos	Agustín Caballero Moreno	Ana María Escobés Rodríguez
Calahorra	C.P. Quintiliano	Eulalia Velamazán de Pablo	Carmen J. Seara Rodríguez	Felisa Fernández Gómez
Casalarreina	C.R.A.	Blanca Garay Rodríguez	José Luis Alfaro Palacio	Ruth Iruarrizaga Calvo
Castañares de Rioja	C.R.A.	Ana María Casillas Zuzuarregui		
Cenicero	C.P. Gregoria Artacho	Lino Castañares García	Inmaculada López Hernáez	María José Ibáñez Anguiano
Cervera de R.Alhama	C.R.A. Alhama	Angel Javier Casero Pérez	María Eva Modrego Fernández	Begoña Cortabitarte Mendoza
Ezcaray	C.P. San Lorenzo	Santiago Peña Duñabeitia	Mercedes Martín Castro	Elena Montoya Campeón
Fuenmayor	C.P. Cervantes	Ana Isabel Negrero González	Fernando Osés Marquínez	María Teresa Remírez Martínez
Haro	C.P. Ntra. Sra. de la Vega	Pantaleón Olmos Espiga	María Luz Martínez Ramírez	María Vega Potes Sáez
Haro	C.P. San Felices de Bilibio	María Pilar Calvo Cristobal	Esperanza Arce Martínez	Montserrat Blanco Aguirre

<b>LOCALIDAD</b>	<b>CENTRO</b>	<b>DIRECTOR</b>	<b>SECRETARIO</b>	<b>JEFE DE ESTUDIOS</b>
Igea	C.R.A.	Eugenia Sanz Barajas	Alicia Miranda Ezquerro	María Sandra Gracia Solana
Lardero	C.P. E. González Gallarza	Pedro Delgado Ruiz Olalde	Natividad Nájera Díaz	María Isabel Gómez Celis
Logroño	C.P. Bretón de los Herreros	Antonio Mendaza Lázaro	Pedro María Osés Marquínez	María Josefa Sáenz Pastor
Logroño	C.P. Caballero de la Rosa	Roberto Fernandez.López Silanes	Purificación Neira Gutiérrez	Aitor Zenarruzabeitia Artamendi
Logroño	C.P. Doctor Castroviejo	Juan Luis Jiménez López	Ramiro Díez Agüero	Isabel Manzanos García
Logroño	C.P. Duquesa de la Victoria	Isaías Cabezón Ochagavía	Juan Carlos López Vallejo	Jesús María Marín Ruiz
Logroño	C.P. Escultor V. Ochoa	Antonio Martínez Soria	Inmaculada Díez Moreno	Enrique Fernández Caro
Logroño	C.P. General Espartero	Pedro Machín Rueda	Guillermo Muro Ceballos	Rosa Elvira Marín García
Logroño	C.P. Gonzalo de Berceo	María Teresa Barrado Moreno		
Logroño	C.P. Juan Yagüe	Pedro Moreno Jiménez	Santiago Fernández Mayoral	María Soledad Ortiz Somovilla
Logroño	C.P. Las Gaunas	Joaquín García Sáez	Alfonso Miguel Calavia	Venancio Benito Ibáñez
Logroño	C.P. Madre de Dios	Félix J. Hernáez Pajares	Pedro Gómez Díez	José Ramón Marín Gil
Logroño	Marqués de Vallejo	María Rosario Gómez Lumbreras	Maria del Carmen Galilea Adán	María Inmaculada Prado Viveros
Logroño	C.P. Milenario de la Lengua	Juan F. Rodero Inés	Miguel Ángel Rodríguez Gómez	José Luis García Martín
Logroño	C.P. Navarrete el Mudo	María Teresa Martínez Moral	Juan José Ochoa Palacios	Miguel Ángel Martínez Viguera
Logroño	C.P. Obispo Blanco Nájera	Alfonso Ruiz Rodrigo	Maria Luz Carrillo Martínez	M <sup>a</sup> Asunción Pérez de Arilucea
Logroño	C.P. San Francisco	Adolfo García Arribas	José Luis Martínez Sáez	
Logroño	C.P. San Pío X	Antonio Flaño Pérez	Jesús María Arteaga Ruiz	María Pilar Domínguez Blanco
Logroño	C.P. Siete Infantes de Lara	Angel Peñalva Soto	Laura Barriobero Nalda	
Logroño	C.P. Varia	Juan José Ruiz Casado	María del Carmen López Félez	Concepción Sáenz Tejada
Logroño	C.P. Vélez de Guevara	Agustín Muñoz Pérez	Adolfo Heras Sánchez	Carlos Gutiérrez Rodríguez
Logroño	C.P. Vuelo Madrid Manila	Fernando Arnedo Franco	M <sup>a</sup> Isabel Sáenz de Cosca Ibisate	José María Varona Echenique

<b>LOCALIDAD</b>	<b>CENTRO</b>	<b>DIRECTOR</b>	<b>SECRETARIO</b>	<b>JEFE DE ESTUDIOS</b>
Murillo de Río Leza	C.P. Eladio del Campo	José Manuel Calvo Cuezva	Victoria E. Sánchez Esteban	Alejandro Esteban Pisón
Nájera	C.P. San Fernando	Miguel Ángel Alvarez Flaño	José Angel Hidalgo Uruñuela	Valentín del Río Mayor
Nájera	C.P. Sancho III el Mayor	Amadeo Ruiz Sotés	Fernando Bezares Olarte	Alejandro Tofé Cubillas
Nalda	C.R.A. Moncalvillo	Andrés Fernández Sáenz	Begoña Fernández Alonso	Rosa María Ezquerro Bañares
Navarrete	C.P. Ntra Sra. del Sagrario	Agustín Sánchez García	Pedro Ibáñez Gil de Gómez	Jesús Bacaicoa Merino
Pradejón	C.P. J.Ortega Valderrama	Alfonso Ruiz Eguiluz	Susana Terreros Apellániz	María Pilar Larrea Ruiz
Quel	C.P. Sáenz de Tejada	Daniel Martín Chillón	Angeles Hernández Benito	
Rincón de Soto	C.P. E. González Gallarza	José L. Sigüenza Fdez.	José Manuel Fernández González	José María Rubio Vidaurreta
San Vicente	C.R.A.	Pedro José García Orte	María Pilar Leza García	María Isabel Tobar Méndez
Santo Domingo	C.P. Beato J. Hermsilla	Ignacio Castroviejo Puente	Miguel Ángel Corral Lozano	Gregorio Torres Martín
Torrecilla en Cameros	C.R.A. Cameros Nuevo	María Jesús Gil Benedi	Jesús Lander Gamboa	
Uruñuela	C.R.A.Cuenca del Najerilla	Francisco Dorta Ramos	Abel Ibarra Santamaría	Angel Orlando Alonso Manzanares
Villamediana de I.	C.P. Gonzalo de Berceo	Amando Sáenz Sáenz	Francisco J. Cabezón Caro	María Isabel Lope Aragón

**CARGOS DIRECTIVOS  
DE  
LOS CENTROS PÚBLICOS**

***I.E.S.***

<b>LOCALIDAD</b>	<b>CENTRO</b>	<b>DIRECTOR</b>	<b>SECRETARIO</b>	<b>JEFE DE ESTUDIOS</b>
Alfaro	E. F. Indus.Agroal.	José Luis Navamuel Ruesga		
Alfaro	Gonzalo de Berceo	Alejandro Delgado Galdámez	Pedro Antonio Guillorme Álvarez	Raúl Tejada Palacios
Arnedo	Celso Díaz	Tomás San Miguel Moreno	Jesús Pérez Sevilla Muro	Dolores Zapata Abad
Arnedo	Virgen de Vico	Antonio Ramón González Olloqui	José Antonio Herrero Terrel	Mª Asunción Fernández
Calahorra	Marco Fabio Quintiliano	José María Martínez Heras	María Rosario Martínez Ojuel	Manuel Pérez Fernández
Calahorra	Valle del Cidacos	Juan José Arnedillo Hernández	José María Subero Díaz	Félix García Ramírez
Fuenmayor	Francisco Tomás y Valiente	José María Baquedano Biurrún	Teófilo Acero del Olmo	José Martínez Ruano
Haro	Manuel Bartolomé Cossío	Leonardo Díaz Campomar	Alberto Artigas Segura	José Luis Pérez Jacinto
Haro	Marqués de la Ensenada	Adolfo Ruiz Pérez	Pedro Antonio Ruiz Lalinde	Carmen Álvarez Cubero
Lardero	La Laboral	José Ignacio Rubio Sancho	Emiliano Mazo Cenicerós	Fulgencio Redondo Domínguez
Logroño	Batalla de Clavijo	Azucena López Pérez	Emilio Sanz Salinas	José Ochoa Sebastián
Logroño	Comercio	Mª Carmen López San Miguel	Milagros López Roldán	Ana María Mata Zapatero
Logroño	Duques de Nájera	Ignacio Gallego Bernedo	Monserrat Medina Pacho	Rafael García Márquez
Logroño	Escultor Daniel	María Josefa Escalona Gutiérrez	Isabel Lizarraga Vizcarra	José Ignacio Amelivia García
Logroño	Hermanos D'Elhuyar	Luis Sáiz Morata	Pedro José Sáez Alfaro	Juan Antonio Ochoa Alonso
Logroño	Inventor Cosme García	Juan Carlos Azofra Rueda		Carlos Sobrino Fito
Logroño	Práxedes Mateo Sagasta	Pedro Benito Martínez	Manuel Cojo Marcos	Francisco Rosa Jordi
Logroño	Tomás Mingot	Concepción Arribas Llorente	Pedro Manuel Delgado Aguirrebeña	José A. Del Molino Alcalde
Nájera	Esteban Manuel Villegas	Emilio Calvo Pérez	José Antonio Asensio Sánchez	Ramón Hernández Biforcós
Nájera	Rey Don García	Juan Carlos Pereda Olasolo	María Ángeles Alonso Lozano	Luis Javier Medrano Blanco
Sto. Domingo	Camino de Santiago	Juan Carlos Rubio Cabetas	Francisco M. Valgañón Cuezva	Iñaki Gómez Omar
Sto. Domingo	Valle del Oja	Lucía Loza García	Abilio Jorge Torres	Jesús Ángel Pinillos Estevez

**CARGOS DIRECTIVOS  
DE  
LOS CENTROS PÚBLICOS**

***ENSEÑANZAS ARTÍSTICAS  
E IDIOMAS***

<b>LOCALIDAD</b>	<b>CENTRO</b>	<b>DIRECTOR</b>	<b>SECRETARIO</b>	<b>JEFE DE ESTUDIOS</b>
Calahorra	Cons. Elemental de Música	Ángel Antonio Muñoz Sancho	M. de la Cinta Medina Candel	Juana Hernando Solano
Calahorra	Escuela Oficial de Idiomas	María Luisa Beiste Llorente	Montserrat Martín Gómez	Amaya Arizmendiarieta Irazola
Haro	Cons. Elemental de Música	Teresa Campos González	Francisco J. Almenara López	Javier Rodríguez Arribas
Logroño	Cons. Profesional de Música	Susana Martínez Brutón	Felipe Manzano Ruiz	José Manuel Rausell Estelles
Logroño	Escuela Oficial de Idiomas	Miguel Angel Casals Torres	Oscar Sanz Mateo	Félix Alonso Camarero
Logroño	Escuela de Arte	Manuel Barrio Gómez	Jorge Javier Montes Lafuente	Vicente Bella Pérez



**CARGOS DIRECTIVOS  
DE  
LOS CENTROS PRIVADOS**

<u>CENTRO</u>	<u>LOCALIDAD</u>	<u>DIRECTOR/DIRECTORA</u>
Amor Misericordioso	Alfaro	Laudelina Laseca García (PRI) y M <sup>a</sup> Joaquina Ferreras Martín (E.S.O.)
La Salle-El Pilar	Alfaro	Fernando Muñoz Fraile (PRI) y Carmelo Oteo Novoa (E.S.O.)
Escuelas Benéficas Sánchez-	Anguiano	Elena Elizalde Casajús
Sagrado Corazón de Jesús	Arnedo	M <sup>a</sup> Concepción Cob García (INF y PRI) e Isabel –Rosa Torres Fabero (E.S.O.)
La Milagrosa	Calahorra	Concepción Pérez Marco
San Agustín	Calahorra	Augusto González González (PRI) y Sonia Mangado Fraile (E.S.O.)
San Andrés	Calahorra	José Ignacio Tapia López
Santa Teresa	Calahorra	Iluminada San Martín Idiazabal (PRI) y M <sup>a</sup> Teresa García de Luxán (E.S.O.)
La Planilla	Calahorra	M <sup>a</sup> Luisa Rico Blanco
Sagrado Corazón	Haro	Julián Ruiz Jiménez
Alcaste	Logroño	Irene Parra Casado (PRI) y M <sup>a</sup> José Larrondo Lizárraga (E.S.O.)
Los Ángeles	Logroño	Fátima Rodrigo Villar
Arlequín	Logroño	Teresa Bazán León
Los Boscos	Logroño	Juan Ignacio Peña Martínez (INF, PRI Y ESO) y José J. Fontecha García (CGM)
Compañía de María	Logroño	Aránzazu Ostiz Aguirre (PRI) y M <sup>a</sup> Estela Martínez Cabezón (E.S.O.)
Divino Maestro	Logroño	Rosa M <sup>a</sup> Villaverde Rubio
Entreviñas del Plano	Logroño	Faustino Gil García
Escuelas Pías	Logroño	Valeriano López Alarcía (PRI) y Luis Jorcano Iñiguez (E.S.O.)
Inmaculado Corazón de María	Logroño	Asunción Pérez García (PRI) y Juan Fernando de la Iglesia Diéguez (E.S.O.)
Niño Jesús	Logroño	Julia Baigorri Jalón
Nuestra Señora del Buen	Logroño	Amalia González del Estal
Obra Misionera de Jesús y María	Logroño	M <sup>a</sup> Paz Guerrero Peña
Paula Montalt	Logroño	M <sup>a</sup> Esther Rodríguez Cabello (PRI) y Carmen Ortún Lahera (E.S.O.)
Pequelandia	Logroño	Mónica Díaz Jiménez
Purísima Concepción y Sta.	Logroño	M <sup>a</sup> Victoria Vindel García
Rey Pastor	Logroño	Angel García Sobrón (PRI) y José Antonio García Las Heras (E.S.O.)
Sagrado Corazón	Logroño	Santiago Lapeña Sanz (PRI) , Javier Pérez (E.S.O.) y José A. Apellániz Ilarraza (GS)
San José	Logroño	Segundo Pedro Barragán Eguíluz
Santa María	Logroño	Ramón M <sup>a</sup> Iceta Olaizola (E.S.O.)
Santo Domingo Savio	Logroño	Juan Carlos de Pablo Jiménez
Nuestra Señora de la Piedad	Nájera	M <sup>a</sup> Socorro Eslava Enecoiz
Santa María de la Estrella	San Asensio	Alfredo Jiménez Lusa
Menesiano	Santo Domingo	José Carlos Capellán Repes
Sagrados Corazones	Santo Domingo	Ana M <sup>a</sup> Molina Varona

Entreviñas del Plano	Logroño	Faustino Gil Garcia
Escuelas Pías	Logroño	Valeriano López Alarcia (PRI) y Luis Jorcano Iñiguez (E.S.O.)
Inmaculado Corazón de María	Logroño	Asunción Pérez García (PRI) y Juan Fernando de la Iglesia Diéguez (E.S.O.)
Niño Jesús	Logroño	Julia Baigorri Jalón
Nuestra Señora del Buen	Logroño	Amalia González del Estal
Obra Misionera de Jesús y María	Logroño	M <sup>a</sup> Paz Guerrero Peña
Paula Montalt	Logroño	M <sup>a</sup> Esther Rodríguez Cabello (PRI) y Carmen Ortún Lahera (E.S.O.)
Pequelandia	Logroño	Mónica Díaz Jiménez
Purísima Concepción y Sta.	Logroño	M <sup>a</sup> Victoria Vindel García
Rey Pastor	Logroño	Angel García Sobrón (PRI) y José Antonio García Las Heras (E.S.O.)
Sagrado Corazón	Logroño	Santiago Lapeña Sanz (PRI) ,Javier Pérez (E.S.O.) y José A. Apellániz Ilarraza (GS)
San José	Logroño	Segundo Pedro Barragán Eguíluz
Santa María	Logroño	Ramón M <sup>a</sup> Iceta Olaizola (E.S.O.)
Santo Domingo Savio	Logroño	Juan Carlos de Pablo Jiménez
Nuestra Señora de la Piedad	Nájera	M <sup>a</sup> Socorro Eslava Enecoiz
Santa María de la Estrella	San Asensio	Alfredo Jiménez Lusa
Menesiano	Santo Domingo	José Carlos Capellán Repes
Sagrados Corazones	Santo Domingo	Ana M <sup>a</sup> Molina Varona

# **ESTADÍSTICA**

I  
N  
F  
A  
N  
T  
I  
L  
  
Y  
  
P  
R  
I  
M  
A  
R  
I  
A



**COLEGIOS PÚBLICOS**  
**INFANTIL Y PRIMARIA**

***LOGROÑO***

CENTRO	INFORMACIÓN GENERAL			COMPOSICIÓN JURÍDICA			UNIDADES EN FUNCIONAMIENTO			NÚMERO DE PROFESORES			TOTAL PROFESORES	NÚMERO DE ALUMNOS																												
	COMODOR	INGLES	FRANCÉS	E.Especial	Infantil	Primaria	TOTAL	Infantil	Primaria	E.S.O.	TOTAL	E.Especial		E.Infantil	E.Primaria	EDUCACIÓN INFANTIL			TOTAL	EDUCACIÓN PRIMARIA						.SECUNDARI		TOTAL	TOTAL SUMA													
																0-3 años	1°	2°		3°	1°	2°	3°	4°	5°	6°	1°				2°											
																	Int	Int		Int	Int	Int	Int	Int	Int	Int	Int				Int											
Bretón de los Herreros	X	X			6	12	18	6	12		18	1	7	18	26		50	1	49	49	148	1	48	46	1	51	2	51	51	1	50	3			297	7	445	8				
Caballero de la Rosa	X	X			3	11	14	3	11		14	2	4	19	25		25		25	25	75	0	25	24	3	46	3	47	65	3	43	2			250	11	325	11				
Doctor Castroviejo	X	X			6	16	22	6	18		24		9	24	33		50	50	1	50	150	1	75	1	74	1	75	1	80	1	72	76			452	4	602	5				
Duquesa de la Victoria	X	X			9	18	27	9	18		27	2	10	28	40		74	73	74	221	0	75	74	2	74	2	74	1	75	1	75	2			447	8	668	8				
Escultor Vicente Ochoa	X	X			6	12	18	6	12		18	1	7	20	28		50	50	1	50	150	1	50	1	50	2	47	3	50	3	50	1	50	3			297	13	447	14		
Las Gaunas	X	X			9	17	26	9	17		26	1	10	25	36		75	1	73	1	75	1	223	3	74	2	75	2	75	3	80	4	75	8	53	2			432	21	655	24
General Espartero	X	X			3	6	9	3	6		9	1	3	11	15		24	25	25	1	74	1	24	24	1	24	25	1	26	2	26	1			149	5	223	6				
Gonzalo de Berceo					3	2	5	3	2		5	1	4	2	7		25	25	25	75	0	16	16	1												32	1	107	1			
Juan Yagüe	X	X			3	6	9	3	6		9	1	3	10	14		26	25	25	76	0	25	24	2	26	27	25	25	1								152	3	228	3		
Madre de Dios	X	X			6	12	18	6	12		18	2	7	20	29		44	3	47	2	46	1	137	6	49	4	47	1	42	4	48	2	50	3	49			285	14	422	20	
Marqués de Vallejo	X			15		15					15	26		26	78					0	0															0	0	78	0			
Milenario de la Lengua	X	X			3	6	9	3	6		9	1	4	9	14		25	3	25	4	25	4	75	11	25	25	1	26	1	25	1	25	1	26			152	4	227	15		
Navarrete el Mudo	X	X			4	7	11	5	7		12	2	6	14	22		45	48	24	117	0	24	23	1	23	3	24	23	1	24	3					141	8	258	8			
Obispo Blanco Nájera	X	X			3	8	11	3	8		11		3	15	18		25	25	24	74	0	25	25	2	25	25	1	50	1	50	4					200	8	274	8			
San Francisco	X	X	X		2	6	8	3	6		9	1	3	9	13		11	25	18	54	0	16	17	19	2	25	1	23	1	25	2					125	6	179	6			
San Pío X	X	X			3	7	10	4	7		11	1	5	10	16		35	26	23	84	0	26	24	26	26	40	25									167	0	251	0			
Siete Infantes	X	X			5	2	7	5	2		7		6	4	10		50	50	25	125	0	25	18	2												43	2	168	2			
Varia	X	X			3	6	9	3	6		9	1	3	10	14		14	9	16	39	1	18	1	14	10	12	12	1	16	3					82	5	121	6				
Vélez de Guevara	X	X			3	6	9	3	6		9	1	3	10	14		24	25	1	23	1	72	2	24	1	23	1	25	2	26	2	25	26			149	6	221	8			
Vuelo Madrid Manila	X	X			9	18	27	9	18		27	1	10	28	39		66	71	72	1	209	1	73	1	65	2	74	1	72	2	75	2	79	3			438	11	647	12		



**COLEGIOS PÚBLICOS**  
**INFANTIL Y PRIMARIA**

***PROVINCIA***

NOMBRE DEL CENTRO	INFORMACIÓN GENERAL			COMPOSICIÓN JURÍDICA			UNIDADES EN FUNCIONAMIENTO			NÚMERO DE PROFESORES			TOTAL PROFESORES	NÚMERO DE ALUMNOS																		TOTAL SUMA																	
	COMEDOR	INGLÉS	FRANCÉS	E.Especial	Infantil	Primaria	TOTAL	Infantil	Primaria	E.S.O.	TOTAL	E.Especial		E.Infantil	E.Primaria y E.S.O.	EDUCACIÓN INFANTIL				TOTAL	EDUCACIÓN PRIMARIA						E.SECUNDARIA		TOTAL																				
																0-3 años	1º	2º	3º		1º	2º	3º	4º	5º	6º	1º	2º																					
																														Int	Int			Int	Int	Int	Int	Int	Int	Int	Int								
<b>C.R.A. AGONCILLO</b>	X	X			3	6	9	3	8		11		4	10	14		16	0	20	0	14	2	50	2	15	1	12	2	14	2	9	2	12	2	12	2					74	11	124	13					
Agoncillo							1	3		4						8	8	6		22	0	7	1	8	1	2	1	4	1	3	1	3	1									27	6	49	6				
Arrúbal							1	2		3						3	4	6	1	13	1	3		2	7	1	1	3	4													20		33	1				
Ribafrecha							1	2		3						5	6	2	1	13	1	4		2	1	4	1	4	1	4	1	4	1	3	1									21	5	34	6		
San Román								1		1						2				2	0	1									2	2										6	0	8	0				
<b>ALBELDA</b>	X	X			3	7	10	3	8		11	2	4	11	17	27	23	24	1	74	1	36		26	1	20	1	20	1	23	1	31	4										156	8	230	9			
<b>ALBERITE</b>	X	X			3	6	9	3	6		9	1	3	9	13	18	25	18		61	0	19		24	22	24	13	1	15	1														117	2	178	2		
<b>ALDEANUEVA DE EBRO</b>		X			3	6	9	3	6	2	11	1	3	11	15	13	22	25		60	0	20		19	1	16	22	21	1	21	2	20	1	15											154	5	214	5	
<b>ALFARO</b>	X	X			5	12	17	5	12		17	1	6	19	26	27	32	33	1	92	1	33	1	46	39	41	2	42	41	1														242	4	334	5		
<b>C.R.A. ARNEDILLO</b>					2	6	8	2	5		7	2	8	10	10	4	9	14		27	0	8		6	9	8	1	11	7															49	1	76	1		
Arnedillo							1	2		3						1	6	6		13	0	4		3	5	6	1	9	2															29	1	42	1		
Enciso								1		1							3			3	0						1	1															2	0	5	0			
Herce							1	1		2						2	2	3		7	0	3		2	3	2	1	2																13	0	20	0		
Préjano								1		1						1	1	2		4	0	1		1	1			2															5	0	9	0			
<b>ARNEDO A.Delgado Calvete</b>	X	X			1	6	12	19	6	12		18	2	7	20	29	5	37	51	44	132	0	50	43	46	2	46	50	43	3															278	5	415	5	
<b>ARNEDO.La Estación</b>	X	X			6	12	18	6	12		18	2	7	18	27	50	50	1	50	150	1	50	2	50	50	1	50	1	50	4	46	1													296	9	446	10	
<b>C.R.A. AUSEJO</b>					5	10	15	6	11	1	18	1	7	17	25	17	26	18		61	0	25	27	2	19	13	14	1	24	0	6	2	13	2	141	7	202	7											
Alcanadre							1	3		4						4	5	8		17	0	6	9	6	3	4	3																		31	0	48	0	
Ausejo							1	3	1	5						3	11	4		18	0	10	8	1	6	2	6	1	10	6	13	1	61	3	79	3													
Corera							1	1		2						2	1	1		4	0	3	3		3																				9	0	13	0	
Galilea							1	1		2						4	3			7	0	1	1	1	1			3																	6	1	13	1	
El Villar de Arnedo							1	2		3						4	3	5		12	0	2	5	4	5	2	6																		24	0	36	0	
Tudelilla							1	1		2						3				3	0	3	1	2		2	2																		10	0	13	0	
<b>AUTOL</b>		X			4	10	14	5	10		15	2	5	16	23	30	32	26		88	0	34	25	23	1	39	2	36	1	34																191	4	279	4
<b>C.R.A.BADARÁN</b>		X			3	4	7	3	5		8	3	9	12	12	6	4	6		16	0	8	6	7	12	7	10	2	7																59	0	75	0	
Anguiano									1	1										0	0																								9	0	9	0	
Badarán							1	2		3						6	2	4		12	0	4	2	5	5	3	2																		21	0	33	0	
Bobadilla							1	1		2							1			1	0	1	1	1		3																			6	0	7	0	
San Millán							1	1		2							2			2	0	2	2		3		4																		11	0	13	0	
Viniegra de Abajo							1	1		2							1			1	0	1	1	1	4	1	2	1	1																12	0	13	0	

NOMBRE DEL CENTRO	INFORMACIÓN GENERAL			COMPOSICIÓN JURÍDICA			UNIDADES EN FUNCIONAMIENTO			NÚMERO DE PROFESORES			TOTAL PROFESORES	NÚMERO DE ALUMNOS																											
	COMEDOR	INGLÉS	FRANÉS	E.Especial	Infantili	Primaria	TOTAL	Infantili	Primaria	E.S.O.	TOTAL	E.Especial		E.Infantili	E.Primaria y E.S.O.	EDUCACIÓN INFANTIL				TOTAL	EDUCACIÓN PRIMARIA						E.SECUNDARIA		TOTAL	TOTAL SUMA											
																0-3 años		1°	2°		3°	1°	2°	3°	4°	5°	6°	1°			2°										
																Int	Int															Int	Int	Int	Int	Int	Int	Int			
<b>BAÑOS DE RIO TOBIA</b>		X			3	6	9	3	6		9	1	4	8	13		12	1	13	14	39	1	10	23	17	18	1	9	12	2					89	3	128	4			
<b>CALAHORRA.A.Oliván</b>	X	X			3	6	9	3	6		9	2	4	10	16	25	1	25	25	75	1	20	2	25	1	19	25	1	25	27	4					141	8	216	9		
<b>CALAHORRA.A.Prudencic</b>	X	X			6	12	18	6	13		19		7	20	27	50	48	50	148	0	48	1	50	1	50	47	49	1	59							303	3	451	3		
<b>CALAHORRA.Quintiliano</b>	X	X		1	3	6	10	3	6		9	2	4	8	14	25	1	24	25	74	2	25	26	1	25	1	25	1	25	1	26	2					152	6	229	8	
<b>C.R.A.CASALARREINA</b>	X	X			3	7	10	3	9		12	1	4	12	17	12	17	25	1	54	1	13	17	1	17	10	1	16	1	14						87	3	141	4		
Anguciana								1	1		2					4	3	3	10	0	2	4	4	4	2	3	2								17	0	27	0			
Casalarreina								1	5		6					5	12	15	32	1	11	10	1	11	5	1	9	1	9							55	3	87	4		
Cuzcurrita								1	1		2					2		7	9	0		3		2	2										7	0	16	0			
Tirgo								1	1		2						2		2	0						1	2								3	0	5	0			
Zarratón								1	1		2					1			1	0			2	1	1	1									5	0	6	0			
<b>C.R.A. CASTAÑARES</b>		X			1	2	3	1	2		3	1	3	4			5	3	8	0	4	2	4	7	5	1									23	0	31	0			
Castañares								1	1		2						3	3	6	0	3		3	4	4	1									15	0	21	0			
Santurde								1	1		2						2		2	0	1	2	1	3	1										8	0	10	0			
<b>CENICERO</b>		X			3	6	9	3	6		9	2	3	9	14	13	11	13	37	0	19	15	1	15	14	17	15									95	1	132	1		
<b>C.R.A. ALHAMA</b>		X			5	7	12	5	9		14	2	6	12	20	10	0	18	2	31	0	59	2	23	1	21	1	7	1	24	0	20	0	21	0			116	3	175	5
Aguilar del R.A.								1	2		3					5	3	6	14	0	3	5	1	3	3	5	7								26	1	40	1			
Cabretón								1	1		2						1	3	4	0	1	2	1	3	3	1									11	0	15	0			
Cervera del R.A..								2	5		7					2	14	2	18	34	2	17	1	13	3	1	17	11	12						73	2	107	4			
Valverde								1	1		2					3		4	7	0	2	1		1	1	1									6	0	13	0			
<b>EZCARAY</b>	X	X			3	6	9	3	7	2	12		4	12	16	20	1	14	16	50	1	16	17	19	20	1	30	2	11		19	1	21			153	4	203	5		
<b>FUENMAYOR</b>	X	X			5	7	12	5	7		12	6	13	19	27	27	29	29	85	1	34	18	25	20	17	1	19	1							133	2	218	3			
<b>HARO.Ntra.Sra.De La Vega</b>	X	X			6	12	18	9	14		23	3	11	25	39	58	66	62	186	1	60	3	58	1	52	4	56	1	41	1	51	1					318	11	504	12	
<b>HARO.San Felices de Bilibio</b>	X	X			3	6	9	3	6		9	1	3	11	15	24	27	1	26	77	1	28	26	1	27	1	28	2	25	1	25	3					159	8	236	9	
<b>C.R.A.IGEA</b>		X			4	6	10	4	7		11	5	10	15	12	15	11	38	0	20	15	17	1	6	10	13										81	1	119	1		
Cornago								1	1		2					1	3	2	6	0	6	2	4	1	3	3									19	0	25	0			
Grávalos								1	1		2						1		1	0	5		2	1	1	1									10	0	11	0			
Igea								1	2		3					8	6	3	17	0	7	6	4	1	1	2	2								22	1	39	1			
Rincón de Olivedo								1	3		4					3	6	5	14	0	2	7	7	3	4	7									30	0	44	0			
<b>LARDERO</b>	X	X			5	8	13	5	10		15	1	6	12	19	50	41	43	134	0	39	1	29	1	31	1	31	1	28	27	1					185	5	319	5		
<b>MURILLO DE RIO LEZA</b>	X	X			3	6	9	3	6	2	11	2	4	12	18	18	12	17	47	2	16	16	14	1	14	2	15	15	1	18	24					132	4	179	6		

NOMBRE DEL CENTRO	INFORMACIÓN GENERAL			COMPOSICIÓN JURÍDICA			UNIDADES EN FUNCIONAMIENTO			NÚMERO DE PROFESORES			TOTAL PROFESORES	NÚMERO DE ALUMNOS														TOTAL SUMA											
	COMEDOR	INGLÉS	FRANCÉS	E.Especial	Infantil	Primaria	TOTAL	Infantil	Primaria	E.S.O.	TOTAL	E.Especial		E.Infantil	E.Primaria y E.S.O.	EDUCACIÓN INFANTIL				TOTAL	EDUCACIÓN PRIMARIA						E.SECUNDARIA		TOTAL										
																O-3 años	1°	2°	3°		1°	2°	3°	4°	5°	6°	1°			2°									
																															Int	Int	Int	Int	Int	Int	Int	Int	Int
<b>NÁJERA.San Fernando</b>		X			3	6	9	3	6		9	1	3	10	14		17	10	18	45	0	19	21	20	16	1	25	25	1					126	2	171	2		
<b>NÁJERA.Sancho III el Mayor</b>	X	X			6	12	18	6	12		18	2	7	18	27		38	1	45	38	121	1	46	38	36	1	50	1	38	1	38	2				246	5	367	6
<b>C.R.A. NALDA</b>		X			4	8	12	4	8		12		5	13	18		20	6	23	49	1	14	21	1	16	2	25	0	12	1	16	3				104	7	153	8
Entrena								2	3		5						10	5	12	27	1	8	10	10	2	9	7	1	8	1					52	4	79	5	
Medrano									1		1						1			1	0	2	1											4	1	5	1		
Nalda								1	2		3						6	1	6	13	0	2	7	1	5	8	3	4	2					29	3	42	3		
Sorzano									1		1								2	2	0				3								3	0	5	0			
Viguera								1	1		2						3		3	6	0	2	4	1	4	2	3						16	0	22	0			
<b>NAVARRETE</b>	X	X			3	7	10	5	7		12	1	5	11	17		31	26	30	87	0	35	2	15	17	22	1	20	25					134	3	221	3		
<b>PRADEJÓN</b>		X			6	12	18	6	12		18	1	7	20	28		31	36	38	105	0	35	38	2	42	30	1	34	2	41	3				220	8	325	8	
<b>QUEL.Séinz de Tejada</b>		X			2	5	7	2	5		7		2	9	11		15	9	11	35	0	16	13	10	15	9	11							74	0	109	0		
<b>RINCÓN DE SOTO</b>		X			5	10	15	5	10		15	2	6	15	23		21	29	28	78	0	35	1	39	23	33	2	36	3	26	5				192	11	270	11	
<b>SANTO DOMINGO</b>	X	X		1	6	12	19	6	12		18	4	7	20	31	3	41	39	51	131	0	39	1	38	1	38	2	50	1	42	45	2			252	7	386	7	
<b>C.R.A. SAN VICENTE</b>		X			4	11	15	4	11		15		5	18	23		18	24	24	66	1	30	1	26	2	18	1	28	23	25				150	4	216	5		
Ábalos								1	2		3						4	7	2	13	0	4	4	2	3	4	3	2					20	2	33	2			
Briones								1	2		3						4	3	3	10	1	8	5	2	5	5	4					29	0	39	1				
San Asensio								1	3		4						10	6	9	25	0	9	5	7	1	6	8	8					43	1	68	1			
San Vicente								1	4		5							8	10	18	0	9	1	12	6	13	7	11					58	1	76	1			
<b>C.R.A.TORRECILLA</b>		X			3	3	6	3	5	1	9	1	3	9	13		10	8	6	24	1	12	8	6	3	8	20	1	6	1	11	1	74	3	98	4			
Ortigosa								1	2	1	4						6	5	2	13	0	4	4	1		4	6	1	6	1	11	1	36	3	49	3			
Torrecilla								1	2		3						3	2	3	8	1	7	2	4	2	3	5					23	0	31	1				
Villoslada								1	1		2						1	1	1	3	0	1	2	1	1	1	1	9					15	0	18	0			
<b>C.R.A.URUÑUELA</b>	X	X			6	14	20	6	15		21		8	23	31		33	28	25	86	0	32	1	20	1	35	1	20	27	1	22			156	4	242	4		
Alesanco								1	3		4						3	7	6	16	0	13	1	1	5	3	5	5					32	1	48	1			
Arenzana de Abajo								1	1		2						1	2	3	6	0	1	2	4	1	1	1					10	0	16	0				
Azofra								1	1		1						1	2		3	0				1	1	2	1				3	2	6	2				
Camprovín								1	1		1								1	0			1	1	1		4	1				7	1	8	1				
Hormilla								1	1		2						2	3	2	7	0	1	4	2	2	3	1					13	0	20	0				
Huércanos								1	3		4						9	5	7	21	0	6	3	8	1	5	6	7				35	1	56	1				
Tricio								1	1		2						3		2	5	0	4	2	2	1	2	1					12	0	17	0				
Urñuela								1	4		5						14	9	4	27	0	7	7	13	7	4	6					44	0	71	0				
<b>VILLAMEDIANA</b>	X	X			4	6	10	5	6		11	1	6	8	15		31	32	26	89	0	25	16	14	19	1	12	25				111	1	200	1				

**COLEGIOS PRIVADOS**  
**INFANTIL Y PRIMARIA**

***LOGROÑO***

NOMBRE DEL CENTRO	INFORMACIÓN GENERAL			COMPOSICIÓN JURÍDICA			UNIDADES EN FUNCIONAMIENTO				TOTAL PROFESORES	NÚMERO DE ALUMNOS																							
	COMEDOR	INGLÉS	FRANCÉS	E.Especial	Infantil	Primaria	TOTAL	Infantil	Primaria	E.S.O.		TOTAL	EDUCACIÓN INFANTIL				TOTAL	EDUCACIÓN PRIMARIA						TOTAL	TOTAL SUMA										
													0-3 años	1°	2°	3°		TOTAL	1°	2°	3°	4°	5°		6°	TOTAL	Int	Int							
														Int	Int	Int													Int	Int	Int	Int	Int	Int	Int
Alcaste	X	X	X		6	8	14	6	8		14	37		58	52	42	152	0	47	47	20	24	23	26	187	0	339	0							
Arlequín	X				7		7	7			7	8		86			86	0							0	0	86	0							
Los Boscos	X	X			3	6	9	3	6		9	28		25	25	25	75	0	24	24	23	25	25	25	146	0	221	0							
C.E.E. Los Ángeles	X			4			4	4			4	5	32				0	0							0	0	32	0							
Compañía de María	X	X			6	12	18	6	12		18	47		50	49	52	151	0	50	2	47	1	48	2	49	1	50	1	60	1	304	8	455	8	
Divino Maestro	X	X			3	6	9	3	6		9	20		26	26	25	1	77	1	25	26	26	28	26	27	158	0	235	1						
Entreviñas del Plano	X				5		5	5			5	5		79			79	0								0	0	79	0						
Escuelas Pías	X	X			9	18	27	6	17		23	48		50	50	50	150	0	75	74	48	75	75	80	427	0	577	0							
Inmaculado Corazón de María	X	X			6	17	23	6	12		18	38		55	1	54	53	162	1	55	54	1	54	54	54	53	324	1	486	2					
Niño Jesús	X				5		5	3			3	3		84			84	0								0	0	84	0						
Nuestra Sra. del Buen Consejo	X	X			9	19	28	9	18		27	61		80	75	77	232	0	74	76	75	76	78	83	462	0	694	0							
Obra Misionera de Jesús y María	X	X			3		3	3			3	11		26	25	22	73	0								0	0	73	0						
Paula Montalt	X	X			3	6	9	3	6		9	26		28	26	25	79	0	27	26	24	30	25	26	158	0	237	0							
Pequelandia	X				3		3	3			3	6		25			25	0								0	0	25	0						
Purísima Concepción	X	X			4	8	12	4	6		10	34		40	26	24	90	0	24	25	2	25	4	26	1	25	4	25	4	150	15	240	15		
Rey Pastor	X	X			6	12	18	6	12		18	38		50	50	1	50	150	1	50	50	50	53	1	50	53	306	1	456	2					
Sagrado Corazón	X	X			9	20	29	9	20		29	99		75	76	2	77	228	4	77	78	80	93	84	103	2	515	2	743	6					
San José	X	X			9	18	27	9	18		27	59		81	2	79	1	76	236	5	81	2	81	2	77	80	3	80	4	77	2	476	13	712	18

**COLEGIOS PRIVADOS**  
**INFANTIL Y PRIMARIA**

***PROVINCIA***

NOMBRE DEL CENTRO	INFORMACIÓN GENERAL			COMPOSICIÓN JURÍDICA			UNIDADES EN FUNCIONAMIENTO			TOTAL PROFESORES	NÚMERO DE ALUMNOS																									
	COMEDOR	INGLÉS	FRANCÉS	E.Especial	Infantili	Primaria	TOTAL	Infantili	Primaria		TOTAL	EDUCACIÓN INFANTIL						TOTAL	EDUCACIÓN PRIMARIA										TOTAL	TOTAL SUMA						
												0-3 años		1°	2°	3°	TOTAL		1°	2°	3°	4°	5°	6°	TOTAL	TOTAL SUMA	Int									
												Int	Int															Int		Int	Int	Int	Int	Int	Int	Int
<b>Alfaro "Amor Misericordioso"</b>	X	X			3	7	10	3	7	10	24		13		18		26		57	0	24		26		26	1	25		26	3	32	1	159	5	216	5
<b>Alfaro "La Salle-El Pilar"</b>	X	X			3	6	9	3	6	9	26		24	1	25		25	1	74	2	27	3	25		20	1	19	1	24		28	2	143	7	217	9
<b>Arnedo "Sagrado Corazón "</b>	X	X			6	12	18	6	12	18	37		50		52		41		143	0	39		45		49		50	1	50	1	47		280	2	423	2
<b>Anguiano "Escuelas Benéficas"</b>	X	X				2	2		2	2	2		1		1		2		4	0	2		2		1		1		1				7	0	11	0
<b>Calahorra "La Milagrosa"</b>	X	X			4	8	12	3	6	9	12		25		19		26		70	0	24		25		22	1	24		26		28		149	1	219	1
<b>Calahorra "San Agustín"</b>	X	X			3	6	9	3	6	9	22		24		13		20		57	0	15	4	25		17	1	25		21		27	2	130	7	187	7
<b>Calahorra "San Andrés"</b>	X	X			3	7	10	3	6	9	17		15		19	1	24	1	58	2	21	2	25		24	2	24	2	20	4	27	3	141	13	199	15
<b>Calahorra "Santa Teresa"</b>	X	X			6	12	18	6	12	18	45		50		51		52		153	0	49		54	1	46	1	45		44	1	62		300	3	453	3
<b>Haro "Sagrado Corazón"</b>	X	X			3	6	9	3	6	9	19		25		25		28		78	0	28		27		25		27		30	1	27		164	1	242	1
<b>Nájera "Nra. Sra. de la Piedad"</b>		X			3	8	11	3	6	9	14		12		20	1	18		50	1	14		14		18		18		19		15	1	98	1	148	2
<b>Sto. Domingo "Sagrados Corazones"</b>	X	X			3	16	19	3	6	9	13		24		20		22		66	0	21		19		26		21		22	1	25		134	1	200	1



**RESUMEN TOTAL**  
**INFANTIL Y PRIMARIA**

***POR COMARCAS***

## **COMARCA DE ALFARO**

### **PUEBLOS Y CENTROS QUE LA COMPONEN**

**ALDEANUEVA DE EBRO-C.P.”José Luis Arrese”**

**ALFARO- C.P.”Obispo Ezequiel Moreno”**

**C.R.A. ALHAMA**

**Aguilar del Río Alhama  
Cabretón  
Cervera del Río Alhama  
Valverde**

**C.R.A. DE IGEA**

**Cornago  
Grávalos  
Igea  
Rincón de Olivedo**

**RINCÓN DE SOTO-C.P. “E.González Gallarza”**

**ALFARO Colegio “Amor Misericordioso”  
Colegio “La Salle-El Pilar”**

**TOTAL: 2 C.R.A., 3 COLEGIOS PÚBLICOS Y 2 COLEGIOS PRIVADOS**

COMARCA DE ALFARO	COMPOSICIÓN JURÍDICA				UNIDADES EN FUNCIONAMIENTO			NÚMERO DE PROFESORES			TOTAL PROFESORES	NÚMERO DE ALUMNOS																		TOTAL SUMA												
	E.Especial	Infantili	Primaria	TOTAL	Infantili	Primaria	E.S.O.	TOTAL	E.Especial	E.Infantili		E.Primaria Y E.S.O.	Educación Especial	EDUCACIÓN INFANTIL						TOTAL	EDUCACIÓN PRIMARIA						E.SECUNDARIA		TOTAL													
														O-3 años		1°		2°			3°		1°		2°		3°					4°		5°		6°		1°		2°		
														Int		Int		Int			Int		Int		Int		Int					Int		Int		Int		Int		Int		Int
<b>COLEGIOS PÚBLICOS</b>	0	22	41	63	22	44	2	68	6	26	67	99	0	0	83	0	116	2	128	1	327	3	131	3	140	2	102	2	126	4	129	4	122	8	20	1	15	0	785	24	1.112	27
<b>COLEGIOS PRIVADOS</b>	0	6	13	19	6	13	0	19				50	0	0	37	1	43	0	51	1	131	2	51	3	51	0	46	2	44	1	50	3	60	3	0	0	0	0	302	12	433	14
<b>TOTAL COLEGIOS</b>	0	28	54	82	28	57	2	87				149	0	0	120	1	159	2	179	2	458	5	182	6	191	2	148	4	170	5	179	7	182	11	20	1	15	0	1.087	36	1.545	41

## **COMARCA DE ARNEDO**

### **PUEBLOS Y CENTROS QUE LA COMPONEN**

**ARNEDO-**      **C.P."Antonio Delgado Calvete"**  
**C.P."La Estación"**

**AUTOL-**      **C.P."Alberto Martín Gamero"**

**C.R.A. DE ARNEDILLO**  
**Arnedillo**  
**Enciso**  
**Herce**  
**Préjano**

**QUEL-**      **C.P."Saénz de Tejada"**

**ARNEDO-**      **Colegio "Sagrado Corazón de Jesús"**

**TOTAL: 1 C.R.A., 4 COLEGIOS PÚBLICOS Y 1 COLEGIOS PRIVADO**

COMARCA DE ARNEDO	COMPOSICIÓN JURÍDICA			UNIDADES EN FUNCIONAMIENTO			NÚMERO DE PROFESORES			TOTAL PROFESORES	NÚMERO DE ALUMNOS																														
	E.Especial	Infantill	Primaria	TOTAL	Infantill	Primaria	E.S.O.	TOTAL	E.Especial		E.Infantill	E.Primaria y E.S.O.	Educación Especial	EDUCACIÓN INFANTIL						TOTAL	EDUCACIÓN PRIMARIA						SECUNDAR		TOTAL	TOTAL SUMA											
														O-3 años	1°		2°		3°		1°	2°	3°	4°	5°	6°	1°	2°		Int	Int	Int	Int								
															Int	Int	Int	Int	Int															Int	Int	Int	Int	Int	Int	Int	Int
<b>COLEGIOS PÚBLICOS</b>	1	20	45	65	21	44	0	65	6	23	71	100	5	0	136	0	151	1	145	0	432	1	158	2	137	0	138	4	158	4	156	5	141	4	0	0	0	888	19	1.325	20
<b>COLEGIOS PRIVADOS</b>	0	6	12	18	6	12	0	18				37	0	0	50	0	52	0	41	0	143	0	39	0	45	0	49	0	50	1	50	1	47	0	0	0	0	280	2	423	2
<b>TOTAL COLEGIOS</b>	1	26	57	83	27	56	0	83	6	23	71	137	5	0	186	0	203	1	186	0	575	1	197	2	182	0	187	4	208	5	206	6	188	4	0	0	0	1.168	21	1.748	22

## **COMARCA DE CALAHORRA**

### **PUEBLOS Y CENTROS QUE LA COMPONEN**

**CALAHORRA-** C.P. "Ángel Oliván"  
C.P. "Aurelio Prudencio"  
C.P. "Quintiliano"

**C.R.A. DE AUSEJO-** Alcanadre  
Ausejo  
Corera  
Galilea  
El Villar de Arnedo  
Tudelilla

**PRADEJÓN-** C.P. "José Ortega Valderrama"

**CALAHORRA-** "La Milagrosa"  
"San Agustín"  
"San Andrés"  
"Santa Teresa"

**TOTAL: 1 C.R.A., 4 COLEGIOS PÚBLICOS Y 4 COLEGIOS PRIVADOS**

COMARCA DE CALAHORRA	COMPOSICIÓN JURÍDICA			UNIDADES EN FUNCIONAMIENTO			NÚMERO DE PROFESORES			TOTAL PROFESORES	NÚMERO DE ALUMNOS																				TOTAL SUMA											
											EDUCACIÓN INFANTIL					TOTAL	EDUCACIÓN PRIMARIA						E.SECUNDARIA				TOTAL															
	E.Especial	Infantill	Primaria	TOTAL	Infantill	Primaria	E.S.O.	TOTAL	E.Especial		E.Infantill	E.Primaria Y E.S.O.	Educación Especial	O-3 años	1º			2º			3º			4º				5º					6º			1º	2º	TOTAL				
															Int		Int	Int	Int	Int	Int	Int	Int	Int	Int	Int		Int	Int	Int			Int	Int	Int				Int	Int	Int	Int
<b>COLEGIOS PÚBLICOS</b>	1	23	46	69	24	48	1	73	6	29	75	110	3	0	148	2	159	0	156	1	463	3	153	3	166	7	155	1	140	3	147	5	177	9	6	2	13	2	957	32	1.423	35
<b>COLEGIOS PRIVADOS</b>	0	16	33	49	15	30	0	45				96	0	0	114	0	102	1	122	1	338	2	109	6	129	1	109	5	118	2	111	5	144	5	0	0	0	0	720	24	1.058	26
<b>TOTAL COLEGIOS</b>	1	39	79	118	39	78	1	118				206	3	0	262	2	261	1	278	2	801	5	262	9	295	8	264	6	258	5	258	10	321	14	6	2	13	2	1.677	56	2.481	61

## **COMARCA DE HARO**

### **PUEBLOS Y CENTROS QUE LA COMPONEN**

#### **C.R.A. DE CASALARREINA**

**Anguciana  
Casalarreina  
Cuzcurrita de Río Tirón  
Tirgo  
Zarratón**

**HARO C.P. “Nuestra Señora de la Vega”  
C.P. “San Felices de Bilibio”**

#### **C.R.A. DE SAN VICENTE DE LA SONSIERRA**

**Ábalos  
Briones  
San Asensio  
San Vicente de la Sonsierra**

**HARO Colegio “Sagrado Corazón”**

**TOTAL: 2 C.R.A., 2 COLEGIOS PÚBLICOS Y 1 COLEGIO PRIVADO**



COMARCA DE HARO	COMPOSICIÓN JURÍDICA				UNIDADES EN FUNCIONAMIENTO				NÚMERO DE PROFESORES			NÚMERO DE ALUMNOS																																
	E.Especial	Infantili	Primaria	TOTAL	Infantili	Primaria	E.S.O.	TOTAL	E.Especial	E.Infantili	E.Primaria y E.S.O.	TOTAL PROFESORES	Educación Especial	EDUCACIÓN INFANTIL						TOTAL	EDUCACIÓN PRIMARIA						E.SECUNDARIA		TOTAL	TOTAL SUMA														
														0-3 años		1°		2°			3°		1°		2°		3°			4°		5°		6°		1°		2°		Int	Int			
															Int		Int		Int			Int		Int		Int		Int			Int		Int		Int		Int		Int				Int	
<b>COLEGIOS PÚBLICOS</b>	0	16	36	52	19	40	0	59	5	23	66	94	0	0	0	112	0	134	1	137	3	383	4	131	4	127	5	114	6	122	4	105	3	115	4	0	0	0	0	714	26	1.097	30	
<b>COLEGIOS PRIVADOS</b>	0	3	6	9	3	6	0	9				19	0	0	25	0	25	0	28	0	78	0	28	0	27	0	25	0	27	0	30	1	27	0	0	0	0	0	0	0	164	1	242	1
<b>TOTAL COLEGIOS</b>	0	19	42	61	22	46	0	68				113	0	0	137	0	159	1	165	3	461	4	159	4	154	5	139	6	149	4	135	4	142	4	0	0	0	0	878	27	1.339	31		

## **COMARCA DE LOGROÑO**

### **PUEBLOS Y CENTROS QUE LA COMPONEN**

<b>C.R.A. DE AGONCILLO</b>	<b>Agoncillo</b>	<b>Ribafrecha</b>
	<b>Arrubal</b>	<b>San Román</b>
<b>ALBELDA DE IREGUA</b>	<b>C.P. “San Prudencio”</b>	
<b>ALBERITE</b>	<b>C.P. “Avelina Cortázar”</b>	
<b>CENICERO</b>	<b>C.P. “Gregoria Artacho”</b>	
<b>FUENMAYOR</b>	<b>C.P. “Cervantes”</b>	
<b>LARDERO</b>	<b>C.P. “Eduardo González Gallarza”</b>	
<b>LOGROÑO</b>	<b>20 Colegios Públicos</b>	
<b>MURILLO DE RÍO LEZA</b>	<b>C.P. “Eladio del Campo Íñiguez”</b>	
<b>NALDA</b>	<b>C.R.A. “Moncalvillo”</b>	
	<b>Entrena</b>	<b>Sorzano</b>
	<b>Medrano</b>	<b>Viguera</b>
	<b>Nalda</b>	
<b>NAVARRETE</b>	<b>C.P. “Nuestra Señora del Sagrario”</b>	
<b>ORTIGOSA DE CAMEROS E.H.</b>	<b>“Nuestra Señora del Carmen”</b>	
<b>TORRECILLA EN CAMEROS</b>	<b>C.R.A. “Camerros Nuevo”</b>	
	<b>Ortigosa de Cameros</b>	
	<b>Torrecilla en Cameros</b>	
	<b>Villoslada de Cameros</b>	
<b>VILLAMEDIANA DE IREGUA</b>	<b>C.P. “Gonzalo de Berceo”</b>	
<b>LOGROÑO</b>	<b>16 Centros Privados</b>	

**TOTAL: 4 C.R.A., 29 COLEGIOS PÚBLICOS Y 16 COLEGIOS PRIVADOS**

COMARCA DE LOGROÑO	COMPOSICIÓN JURÍDICA				UNIDADES EN FUNCIONAMIENTO				NÚMERO DE PROFESORES			TOTAL PROFESORES	NÚMERO DE ALUMNOS																													
													EDUCACIÓN INFANTIL				TOTAL	EDUCACIÓN PRIMARIA												E.SECUNDARIA		TOTAL	TOTAL SUMA									
	E.Especial	Infantil	Primaria	TOTAL	Infantil	Primaria	E.S.O.	TOTAL	E.Especial	E.Infantil	E.Primaria Y E.S.O.		Educación Especial			1°		2°	3°	4°	5°	6°	1°	2°	TOTAL																	
													O-3 años	1°	2°											3°	Int	Int	Int	Int	Int				Int	Int	Int	Int	Int	Int	Int	Int
<b>COLEGIOS PÚBLICOS</b>	15	128	248	376	134	257	3	394	57	156	403	616	78	0	999	8	979	10	937	18	2.915	36	981	15	888	31	882	34	918	27	939	32	938	43	24	1	35	1	5.605	184	8.598	220
<b>COLEGIOS PRIVADOS</b>	4	96	150	250	95	141	0	236				573	32	274	644	3	613	4	598	5	2.129	12	609	4	608	6	550	6	613	6	595	9	638	9	0	0	0	0	3.613	40	5.774	52
<b>TOTAL COLEGIOS</b>	19	224	398	626	229	398	3	630				1.189	110	274	1.643	11	1.592	14	1.535	23	5.044	48	1.590	19	1.496	37	1.432	40	1.531	33	1.534	41	1.576	52	24	1	35	1	9.218	224	14.372	272

## **COMARCA DE NÁJERA**

### **PUEBLOS Y CENTROS QUE LA COMPONENTEN**

#### **C.R.A. DE BADARÁN**

**Anguiano  
Badarán  
Bobadilla  
San Millán**

#### **BAÑOS DE RIO TOBÍA NÁJERA**

**Viniegra de Abajo  
C.P. “San Pelayo”  
C.P. “San Fernando”  
C.P. “Sancho III el Mayor”  
“Cuenca del Najerilla”**

#### **URUÑUELA C.R.A.**

**Alesanco  
Arenzana de Abajo  
Azofra  
Camprovín  
Hormilla  
Huércanos  
Tricio**

#### **ANGUIANO NÁJERA**

**Uruñuela  
“Escuelas Benéficas Sánchez Torres”  
Colegio “Nuestra Señora de la Piedad”**

**TOTAL: 2 C.R.A., 3 COLEGIOS PÚBLICOS Y 2 COLEGIOS PRIVADOS**

COMARCA DE NÁJERA	COMPOSICIÓN JURÍDICA			UNIDADES EN FUNCIONAMIENTO			NÚMERO DE PROFESORES			NÚMERO DE ALUMNOS																																
	E.Especial	Infantil	Primaria	TOTAL	Infantil	Primaria	E.S.O.	TOTAL	E.Especial	E.Infantil	E.Primaria y E.S.O.	TOTAL PROFESORES	Educación Especial	EDUCACIÓN INFANTIL						TOTAL	EDUCACIÓN PRIMARIA						E.SECUNDARIA		TOTAL	TOTAL SUMA												
														0-3 años		1°	2°	3°	1°		2°	3°	4°	5°	6°	1°	2°	TOTAL		TOTAL SUMA												
														Int	Int	Int	Int	Int	Int		Int	Int	Int	Int	Int	Int	Int				Int											
<b>COLEGIOS PÚBLICOS</b>	0	21	42	63	21	44	0	65	4	25	68	97	0	0	106	2	100	0	101	0	307	2	115	1	108	1	115	2	116	3	106	2	107	5	2	0	7	0	676	14	983	16
<b>COLEGIOS PRIVADOS</b>	0	3	10	13	3	8	0	11				16	0	0	13	0	21	1	20	0	54	1	16	0	16	0	19	0	19	0	20	0	15	1	0	0	0	0	105	1	159	2
<b>TOTAL COLEGIOS</b>	0	24	52	76	24	52	0	76				113	0	0	119	2	121	1	121	0	361	3	131	1	124	1	134	2	135	3	126	2	122	6	2	0	7	0	781	15	1.142	18

## **COMARCA DE SANTO DOMINGO**

### **PUEBLOS Y CENTROS QUE LA COMPONEN**

**EZCARAY      C.P. “San Lorenzo”**

**C.R.A. DE CASTAÑARES**  
**Castañares**  
**Santurde**

**SANTO DOMINGO DE LA CALZADA**  
**C.P. “Beato Jerónimo Hermosilla”**  
**Colegio “Sagrados Corazones”**

**TOTAL: 1 C.R.A., 2 COLEGIOS PÚBLICOS Y 1 COLEGIO PRIVADO**

COMARCA DE STO DOMINGO	COMPOSICIÓN JURÍDICA			UNIDADES EN FUNCIONAMIENTO			NÚMERO DE PROFESORES			TOTAL PROFESORES	NÚMERO DE ALUMNOS																				TOTAL SUMA												
											EDUCACIÓN INFANTIL					TOTAL	EDUCACIÓN PRIMARIA						E.SECUNDARIA		TOTAL																		
	E.Especial	Infantil	Primaria	TOTAL	E.S.O.	E.Especial	E.Infantil	E.Primary Y E.S.O.	Educación Especial					1°	2°		3°	4°	5°	6°	1°	2°																					
									O-3 años		1°	2°	3°										Int	Int		Int	Int	Int	Int	Int			Int	Int	Int	Int							
<b>COLEGIOS PÚBLICOS</b>	1	10	20	31	10	21	2	33	4	12	35	51	3	0	61	1	58	0	70	0	189	1	59	1	57	1	61	2	77	2	77	2	57	2	19	1	21	0	428	11	620	12	
<b>COLEGIOS PRIVADOS</b>	0	3	16	19	3	6	0	9				13	0	0	24	0	20	0	22	0	66	0	21	0	19	0	26	0	21	0	22	1	25	0	0	0	0	0	0	134	1	200	1
<b>TOTAL COLEGIOS</b>	1	13	36	50	13	27	2	42				64	3	0	85	1	78	0	92	0	255	1	80	1	76	1	87	2	98	2	99	3	82	2	19	1	21	0	562	12	820	13	

## **RESUMEN TOTAL**

***EDUCACIÓN INFANTIL Y PRIMARIA***



	COMPOSICIÓN JURÍDICA			UNIDADES EN FUNCIONAMIENTO			NÚMERO DE PROFESORES			TOTAL PROFESORES	NÚMERO DE ALUMNOS																															
											EDUCACIÓN INFANTIL										TOTAL	EDUCACIÓN PRIMARIA										E.SECUNDARIA		TOTAL	TOTAL SI							
	E.Especial	Infantil	Primaria	TOTAL	Infantil	Primaria	E.S.O.	TOTAL	E.Especial		E.Infantil	E.Primaria Y E.	Educación Especial	O-3 años	1°		2°		3°			TOTAL	1°		2°		3°		4°		5°		6°		1°	2°	TOTAL	Int	Int			
															Int	Int	Int	Int	Int	Int	Int		Int	Int	Int	Int	Int	Int	Int	Int	Int	Int	Int	Int						Int	Int	Int
<b>COLEGIOS PÚBLICOS PROVINCIA</b>	3	151	300	451	159	318	8	485	42	187	499	728	11	0	907	5	951	4	980	13	2.838	22	1.011	18	935	22	879	24	940	28	897	27	939	46	71	5	91	3	5.763	173	8.612	195
<b>COLEGIOS PÚBLICOS LOGROÑO</b>	15	89	178	282	92	180	0	272	46	107	286	439	78	0	738	8	746	10	694	10	2.178	28	717	11	688	25	688	27	717	19	762	26	718	29	0	0	0	0	4.290	137	6.546	165
<b>TOTAL PÚBLICOS</b>	18	240	478	733	251	498	8	757	88	294	785	1.167	89	0	1.645	13	1.697	14	1.674	23	5.016	50	1.728	29	1.623	47	1.567	51	1.657	47	1.659	53	1.657	75	71	5	91	3	10.053	310	15.158	360
<b>COLEGIOS PRIVADOS PROVINCIA</b>	0	37	90	127	36	75	0	111				231	0	0	263	1	263	2	284	2	810	5	264	9	287	1	274	7	279	4	283	11	318	9	0	0	0	0	1.705	41	2.515	46
<b>COLEGIOS PRIVADOS LOGROÑO</b>	4	96	150	250	95	141	0	236				573	32	274	644	3	613	4	598	5	2.129	12	609	4	608	6	550	6	613	6	595	9	638	9	0	0	0	0	3.613	40	5.774	52
<b>TOTAL PRIVADOS</b>	4	133	240	377	131	216	0	347				804	32	274	907	4	876	6	882	7	2.939	17	873	13	895	7	824	13	892	10	878	20	956	18	0	0	0	0	5.318	81	8.289	98
<b>SUMA TOTAL</b>	22	373	718	1.110	382	714	8	1.104	88	294	785	1.971	121	274	2.552	17	2.573	20	2.556	30	7.955	67	2.601	42	2.518	54	2.391	64	2.549	57	2.537	73	2.613	93	71	5	91	3	15.371	391	23.447	458

ES  
O  
Y  
B  
A  
C  
H  
I  
L  
L  
E  
R  
A  
T  
O

**CENTROS PÚBLICOS  
E.S.O. Y BACHILLERATO**

***LOGROÑO Y PROVINCIA***

CENTROS	Nº GRUPOS			TOTAL PROFESORES	NÚMERO DE ALUMNOS																TOTAL ALUMNOS		
	E.S.O.	Bachiller	TOTAL		E.S.O.								BACHILLERATO										
					1º				2º				1º				2º						
					1º	Int	2º	Int	3º	Int	4º	Int	Artes	C.Natur	C.Huma	Tecnol.	Artes	C.Natur	C.Huma	Tecnol.			
<b>Alfaro</b> Gonzalo de Berceo	11	6	17	65	46	1	57	5	82	1	102	1		28	31	21		22	27	21	437	8	
<b>Arnedo</b> Celso Díaz	14	6	20	49	77	1	88	6	84	8	71	3		43	39			26	26		454	18	
Virgen de Vico	8	2	10	42	47		58		58		38								24	17	242	0	
<b>Autol</b> Sección E.S.O.	4		4	3	40		34	1													74	1	
<b>Baños de Río Tobía</b> Sección E.S.O.	3		3	5	14		37	1													51	1	
<b>Calahorra</b> Marco Fabio Quintiliano	14	5	19	45	58		104		106		96			19	18			39	17		457	0	
Valle del Cidacos	17	6	23	85	100	6	101	6	115	1	120	1	23		29	16	40		23	23	590	14	
<b>Cervera del C.R.A.</b> Sección E.S.O.	6		6	11	25		37	1	39	3	24										125	4	
<b>Fuenmayor</b> Fco. Tomás y Valiente	10	4	14	35	54	1	80	1	67	5	41	1		17	4			14	10		287	8	
<b>Haro</b> Manuel Bartolomé Cossío	9	4	13	53	63	4	82	5	53	2	53				10	24				15	15	315	11
Marqués de la Ensenada	8	4	12	33	38		42		59		47			14	25			26	26		277	0	
<b>Lardero</b> La Laboral	20	6	26	89	114	7	134	3	156	4	118	4		45	41			43	42		693	18	
<b>Logroño</b> Batalla de Clavijo	10	4	14	49	46	5	64	4	72	2	45	2			14	7			17	20	285	13	
Comercio	16	4	20	82	100	4	106	5	104	3	64	3		18	15			18	6		431	15	
Duques de Nájera	12	4	16	65	60		87		90		60			29	26			35	22		409	0	
Escuela de Arte		7	7	42									95					111			206	0	
Escultor Daniel	15	4	19	54	77	4	124	8	120		86			31	11			22	24		495	12	
Hermanos D'elhuyar	18	6	24	56	100	2	141	2	145	2	113	1		45	28			38	30		640	7	
Inventor Cosme García	14	6	20	102	85		111		121		81				27	51			35	42	553	0	
P.M.Sagasta	19	15	34	104	113	2	113	3	130	4	135	2	0	101	116	0	0	119	120	0	947	11	
DIURNO	19	10	29		113	2	113	3	130	4	135	2		76	87			75	74		803	11	
NOCTURNO		5	5											25	29			44	46		144	0	
Tomás Mingot	18	8	26	62	97	4	142	3	142	1	100			70	70			51	40		712	8	



**CENTROS PRIVADOS  
E.S.O. Y BACHILLERATO**

***LOGROÑO Y PROVINCIA***



|



**RESUMEN TOTAL  
E.S.O. Y BACHILLERATO**

CENTROS	Nº GRUPOS			NÚMERO DE ALUMNOS						TOTAL ALUMNOS
				E.S.O.				BACHILLERATO		
	E.S.O.	Bachiller	TOTAL	1º	2º	3º	4º	1º	2º	
<b>PÚBLICOS</b>										
Logroño	122	58	180	678	888	924	684	754	750	4.678
Provincia	163	55	218	888	1.136	1.068	890	565	591	5.138
TOTAL PÚBLICOS	285	113	398	1.566	2.024	1.992	1.574	1.319	1.341	9.816
<b>PRIVADOS</b>										
Logroño	115	24	139	715	820	810	715	337	332	3.729
Provincia	48	12	60	280	325	317	290	96	93	1.401
TOTAL PRIVADOS	163	36	199	995	1.145	1.127	1.005	433	425	5.130
<b>SUMA TOTAL</b>	<b>448</b>	<b>149</b>	<b>597</b>	<b>2.561</b>	<b>3.169</b>	<b>3.119</b>	<b>2.579</b>	<b>1.752</b>	<b>1.766</b>	<b>14.946</b>

C  
I  
C  
L  
O  
S  
  
F  
O  
R  
M  
A  
T  
I  
V  
O  
S

**CICLOS  
FORMATIVOS**





**RESUMEN**  
**CICLOS FORMATIVOS**

RESUMEN CICLOS FORMATIVOS						
CENTROS	NÚMERO DE GRUPOS			NÚMERO DE ALUMNOS		
	CICLOS GRADO MEDIO	CICLOS GRADO SUPERIOR	TOTAL	CICLOS GRADO MEDIO	CICLOS GRADO SUPERIOR	TOTAL
<b>PÚBLICOS</b>						
Logroño	28	42	70	606	893	1.499
Provincia	41	30	71	641	564	1.205
TOTAL PÚBLICOS	69	72	141	1.247	1.457	2.704
<b>PRIVADOS</b>						
Logroño	19	8	27	422	159	581
Provincia	6		6	88		88
TOTAL PRIVADOS	25	8	33	510	159	669
<b>SUMA TOTAL</b>	<b>94</b>	<b>80</b>	<b>174</b>	<b>1.757</b>	<b>1.616</b>	<b>3.373</b>



G  
A  
R  
A  
N  
T  
I  
A  
  
S  
O  
C  
I  
A  
L

**PROGRAMAS  
DE  
GARANTÍA SOCIAL**

**GARANTÍA SOCIAL**

CENTROS	Nº GRUPOS	NÚMERO DE ALUMNOS															TOTAL ALUMNOS
		Operario de fontanería	Operario de fabric.e inst.mueb. modular	Operario de comerc.y márketing	Auxiliar residencia asistida y ayuda a domicilio	Operario de inst. eléct. de baja tensión	Operario de construcc. metálicas en aluminio	Operario de imprenta rápida y manipulad.	Reparador de calzado y marroquinería	Operario de mantenim.b ásico de edificios	Operario de viveros y jardines	Operario de restaur. básica y talla	Ayudante de restaurant.-bar	Ayudante de peluquería	Ayud.de reparación de vehíc.	Servicios auxiliares de oficina	
<b>Alfaro</b> Gonzalo de Berceo	1										15						15
<b>Arnedo</b> Virgen de Vico	1								12								12
<b>Calahorra</b> Valle del Cidacos	1									14							14
<b>Haro</b> M.B.Cossio	1									0							0
<b>Lardero</b> La Laboral	1							10									10
<b>Logroño</b> Batalla de Clavijo	1	14															14
Comercio	1			13													13
Duques de Nájera	1							14									14
Escultor Daniel	1		14														14
Hermanos D'elhuyar	1				12												12
Inventor C. García	3					14	13			14							41
Los Boscós	1					15											15
Paula Montalt	1															13	13
Purísima Concepción	2													32			32
Sagrado Corazón	1														15		15
<b>Nájera</b> Rey Don García	1												15				15
<b>Sto. Domingo</b> Camino de Santiago	1												14				14
<b>TOTAL</b>	<b>20</b>	<b>14</b>	<b>14</b>	<b>13</b>	<b>12</b>	<b>29</b>	<b>13</b>	<b>24</b>	<b>12</b>	<b>28</b>	<b>15</b>	<b>15</b>	<b>14</b>	<b>32</b>	<b>15</b>	<b>13</b>	<b>263</b>

**E  
D  
U  
C  
A  
C  
I  
O  
N  
  
D  
E  
  
A  
D  
U  
L  
T  
O  
S**

**EDUCACIÓN DE PERSONAS ADULTAS**  
**Y**  
**EDUCACIÓN A DISTANCIA**

EDUCACIÓN DE ADULTOS Y A DISTANCIA

CENTROS	PRESENCIAL										A DISTANCIA								
	AULA MENTOR	INICIALES I, II	ACCESO UNIVER. MAYORES 25 AÑOS	PRUEBAS LIBRES GRADUADO E.S.O.	INMIGRANTES	OTRAS OFERTAS EDUCATIVAS	ESPA.MOD.(I,II,III,IV)	ESPAD.CICL. 1º MOD I, II	TOTAL ALUMNOS	PROFESORES	E.S.P.A.D.M OD.III	E.S.P.A.D.M OD.IV	1ºBACH	2ºBACH	TH .EN 1º CUR.	TH.EN 2ºCUR.	TH.EN 3ºCUR	TOTAL ALUMNOS	PROFESORES
<b>Alfaro</b> C.E.A.	25	36		15	36	24			136	3								0	
<b>Arnedo</b> C.E.A.	102	22		13	66	9			212	3								0	
<b>Calahorra</b> C.E.A.San Francisco	86	19	14		83	22	88		312	12								0	
E.O.Idiomas								0						21	19	15		55	1
<b>Haro</b> M.B.Cossio								0						9	9	8		26	1
<b>Logroño</b> C.E.A.Plus Ultra	134	75	9		96	201	301	16	832	21								0	
Centro Penitenciario		41			34	20	53		148	5								0	
P.M.Sagasta								0		33	40	73	183					329	20
E.O.Idiomas								0						124	269	198		591	5
<b>Nájera</b> C.E.A.	50	16		14	14	33			127	3								0	
<b>Sto. Domingo</b> C.E.A.	106	9		11	116	49			291	3								0	
Valle del Oja								0						8	9	8		25	1
<b>TOTALES</b>	<b>503</b>	<b>218</b>	<b>23</b>	<b>53</b>	<b>445</b>	<b>358</b>	<b>442</b>	<b>16</b>	<b>2.058</b>	<b>50</b>	<b>33</b>	<b>40</b>	<b>73</b>	<b>183</b>	<b>162</b>	<b>306</b>	<b>229</b>	<b>1.026</b>	<b>28</b>

**E  
N  
S  
E  
Ñ  
A  
N  
Z  
A  
S**

**A  
R  
T  
Í  
S  
T  
I  
C  
A  
S**

**E  
I  
D  
I  
O  
M  
A  
S**

**ENSEÑANZAS ARTÍSTICAS  
E IDIOMAS**



ENSEÑANZAS ARTÍSTICAS E IDIOMAS			
CENTROS	GRUPOS	PROFESORES	ALUMNOS
<b>CALAHORRA</b>			
Conservatorio Elemental de Música		27	260
Escuela Oficial de Idiomas	18	8	550
<b>HARO</b>			
Conservatorio Elemental de Música		13	118
<b>LOGROÑO</b>			
Conservatorio Profesional de Música		49	441
Escuela Oficial de Idiomas	82	28	2.693
<b>TOTALES</b>	100	125	4.062

R  
E  
S  
U  
M  
E  
N  
  
T  
O  
T  
A  
L

**RESUMEN**

**TOTAL**

CENTROS	ALUMNOS												TOTAL PROFESORES
	E.INFANTIL	E.PRIMARIA	E.SECUNDARIA	BACHILLERATO	C.F.G.M.	C.F.G.S.	GARANTÍA SOCIAL	ADULTOS A DISTANCIA	E.ARTÍSTICA	IDIOMAS	EDUC. ESPECIAL	TOTAL	
<b>PÚBLICOS</b>													
Logroño	2.178	4.290	3.174	1.504	606	893	108	1.900	441	2.693	78	17.865	1.183
Provincia	2.838	5.763	3.982	1.156	641	564	80	1.184	378	550	11	17.147	1.464
<b>TOTAL PÚBLICOS</b>	<b>5.016</b>	<b>10.053</b>	<b>7.156</b>	<b>2.660</b>	<b>1.247</b>	<b>1.457</b>	<b>188</b>	<b>3.084</b>	<b>819</b>	<b>3.243</b>	<b>89</b>	<b>35.012</b>	<b>2.647</b>
<b>PRIVADOS</b>													
Logroño	2.129	3.613	3.060	669	422	159	75				32	10.159	623
Provincia	810	1.705	1.212	189	88							4.004	448
<b>TOTAL PRIVADOS</b>	<b>2.939</b>	<b>5.318</b>	<b>4.272</b>	<b>858</b>	<b>510</b>	<b>159</b>	<b>75</b>	<b>0</b>	<b>0</b>	<b>0</b>	<b>32</b>	<b>14.163</b>	<b>1.071</b>
<b>SUMA TOTAL</b>	<b>7.955</b>	<b>15.371</b>	<b>11.428</b>	<b>3.518</b>	<b>1.757</b>	<b>1.616</b>	<b>263</b>	<b>3.084</b>	<b>819</b>	<b>3.243</b>	<b>121</b>	<b>49.175</b>	<b>3.718</b>

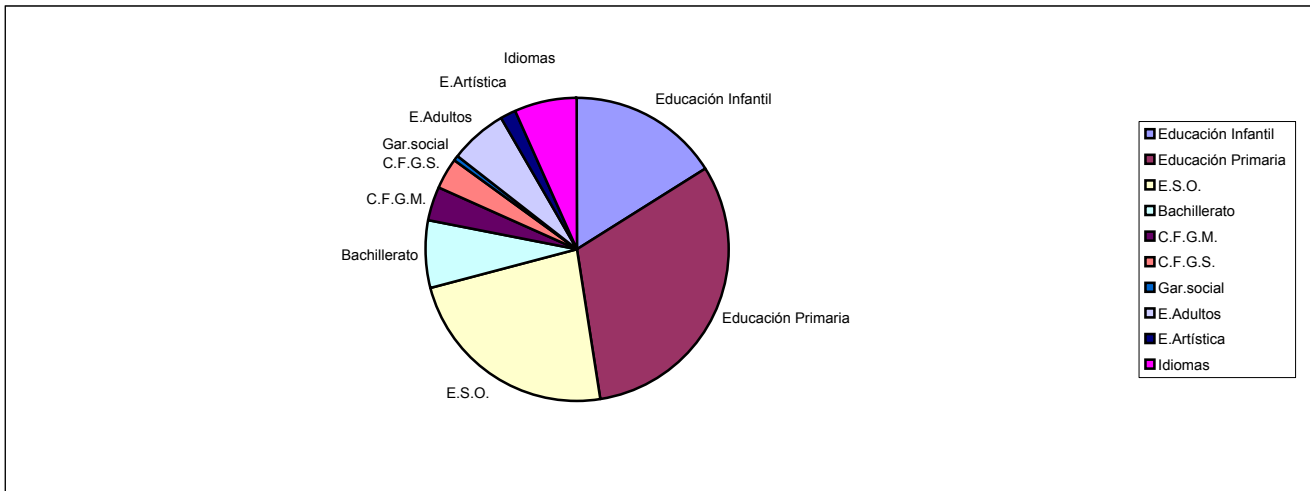


**G  
R  
Á  
F  
I  
C  
O  
S**

# GRÁFICOS

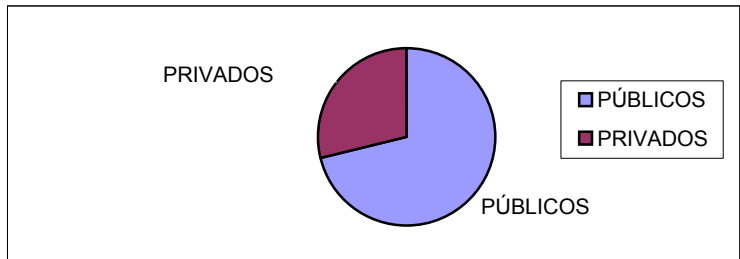
**NÚMERO DE ALUMNOS EN LOS DISTINTOS NIVELES EDUCATIVOS.CURSO 2003/2004**

NIVEL	Nº ALUMNOS	PORCENTAJE
Educación Infantil	7.955	16
Educación Primaria	15.371	31
E.S.O.	11.428	23
Bachillerato	3.518	7
C.F.G.M.	1.757	4
C.F.G.S.	1.616	3
Gar.social	263	1
E.Adultos	3.084	6
E.Artística	819	2
Idiomas	3.243	7
<b>TOTAL</b>	<b>49.054</b>	



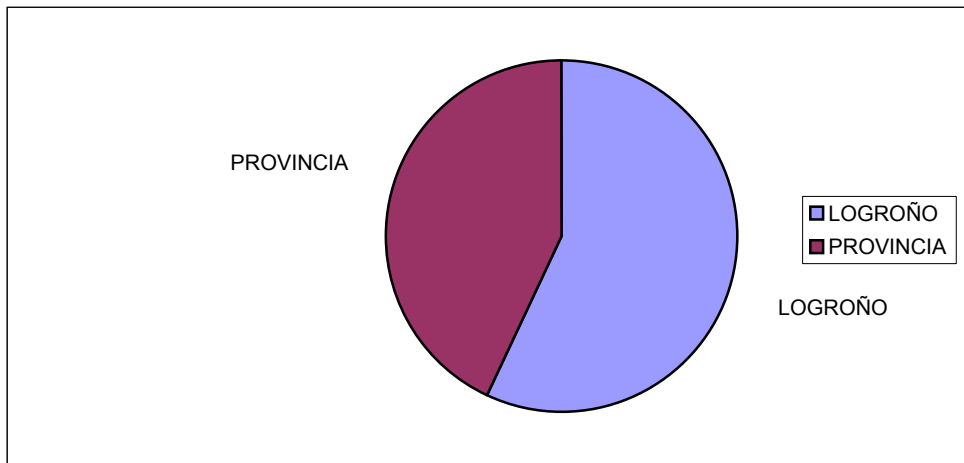
**DISTRIBUCIÓN DE ALUMNADO SEGÚN EL TIPO DE CENTRO. CURSO 2003/2004**

TIPO CENTRO	NºALUMNOS	PORCENTAJE
PÚBLICOS	35.012	71,20
PRIVADOS	14.163	28,80
<b>TOTAL</b>	<b>49.175</b>	



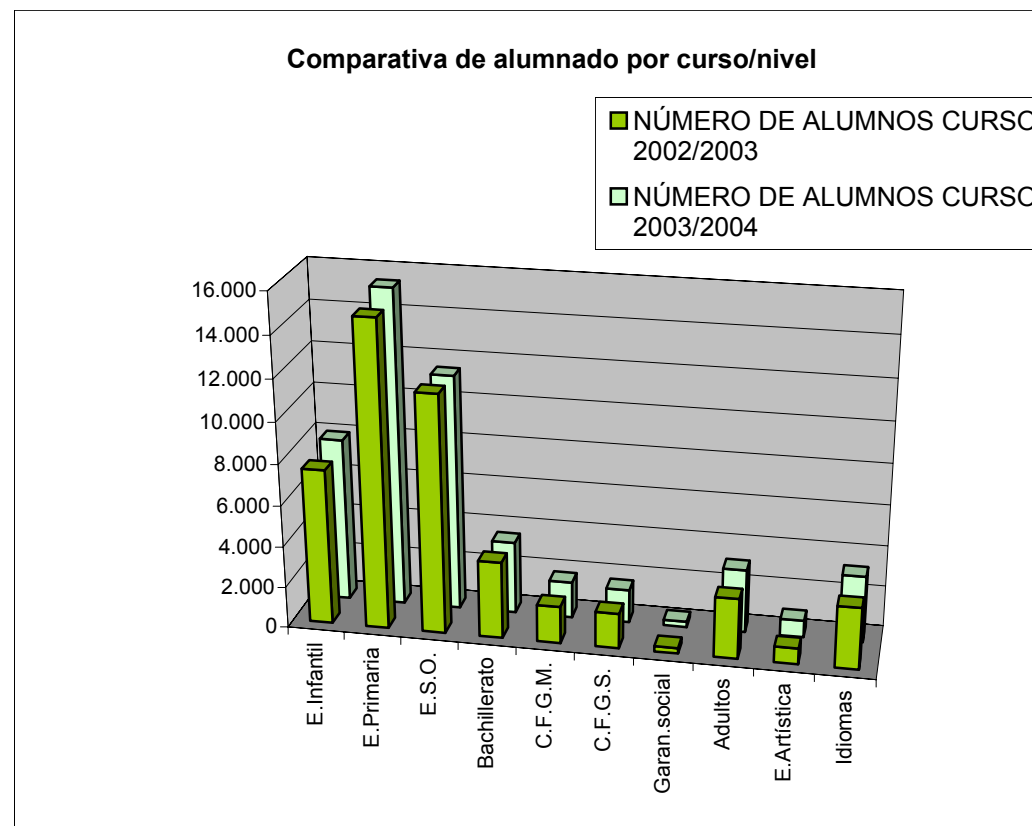
**DISTRIBUCIÓN DE ALUMNADO LOGROÑO CAPITAL/PROVINCIA.CURSO 2003/2004**

	NºALUMNOS	PORCENTAJE
LOGROÑO	28.024	56,99
PROVINCIA	21.151	43,01
<b>TOTAL</b>	<b>49.175</b>	



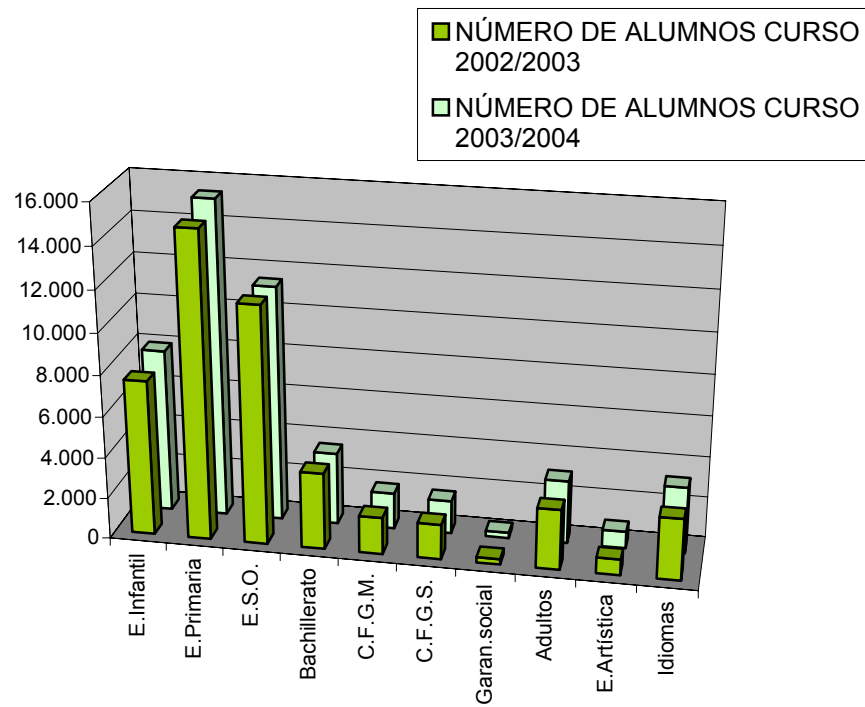
## GRÁFICO COMPARATIVO DE ALUMNADO POR NIVEL EDUCATIVO

NIVEL EDUCATIVO	NÚMERO DE ALUMNOS	
	CURSO 2002/2003	CURSO 2003/2004
E. Infantil	7.545	7.955
E. Primaria	14.840	15.371
E. S. O.	11.531	11.428
Bachillerato	3.728	3.518
C. F. G. M.	1.791	1.757
C. F. G. S.	1.703	1.616
Garan. social	260	263
Adultos	2.924	3084
E. Artística	766	819
Idiomas	2.991	3.243
<b>TOTAL</b>	<b>48.079</b>	<b>49.054</b>



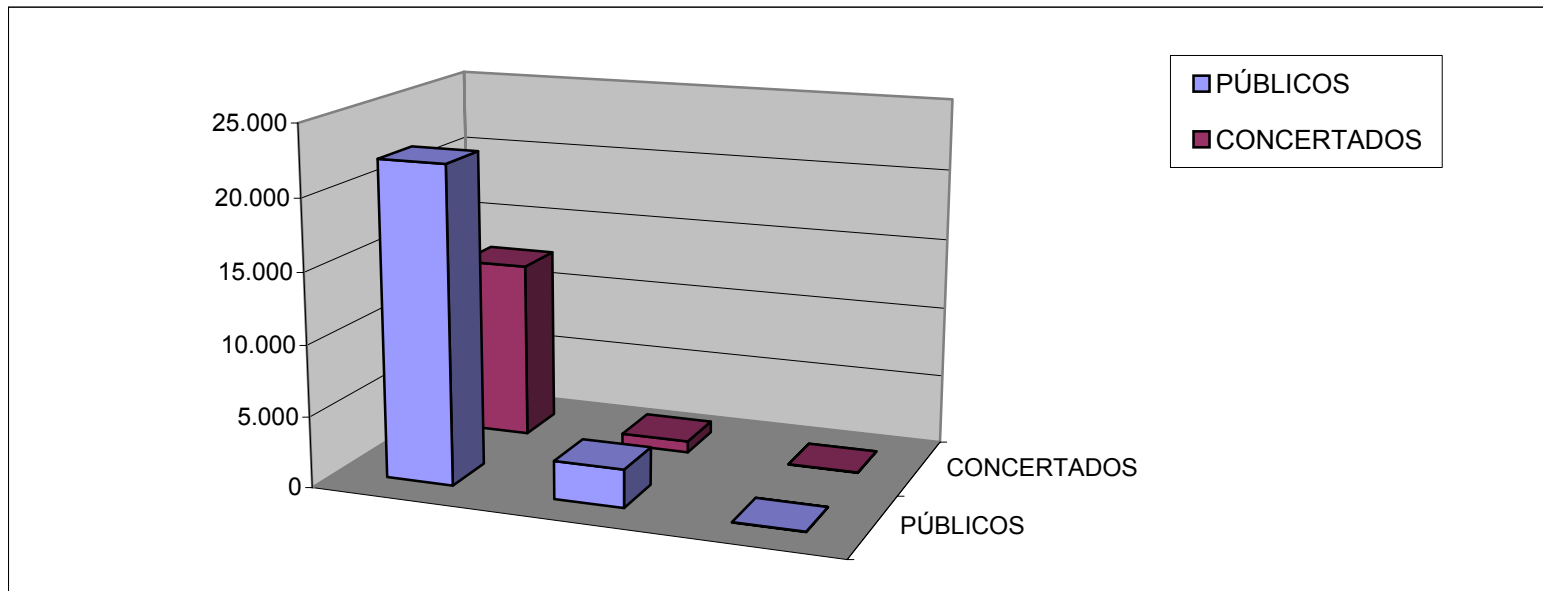


Comparativa de alumnado por curso/nivel



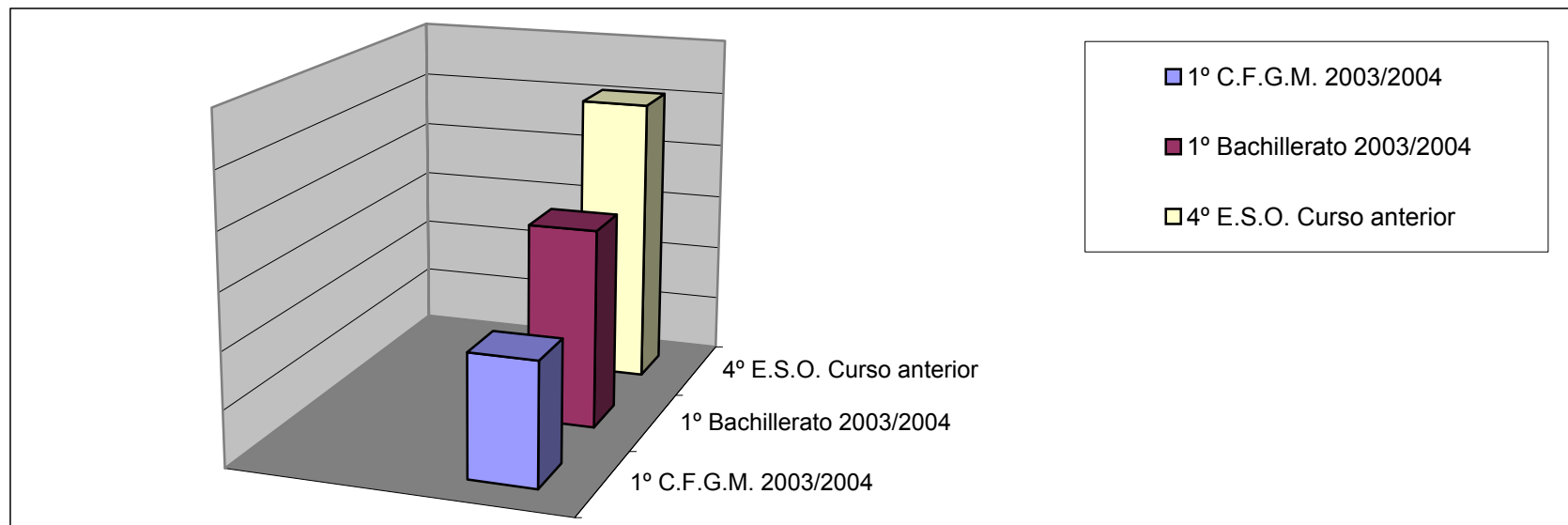
### ALUMNADO INMIGRANTE CURSO 2003/2004

CENTROS	ALUMNOS INF, PRIM, E.S.O.	ALUMNADO INMIGRANTE	PORCENTAJE
PÚBLICOS	22.225	2.679	12,05
CONCERTADOS	12.529	821	6,55
TOTAL	34.754	3.500	10,07



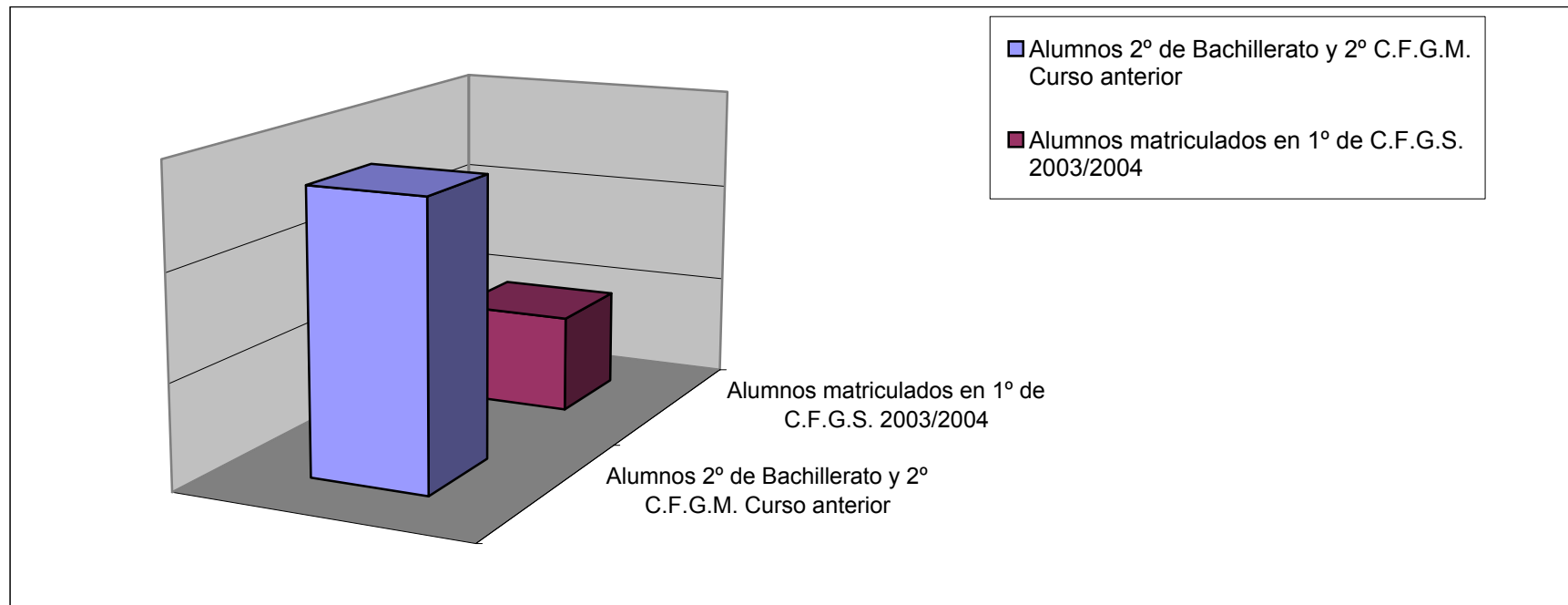
## ALUMNADO DE SECUNDARIA QUE ACCEDE A CICLOS FORMATIVOS DE GRADO MEDIO Y A BACHILLERATO

1° C.F.G.M. 2003/2004	1.077
1° Bachillerato 2003/2004	1.752
4° E.S.O. Curso anterior	2.548



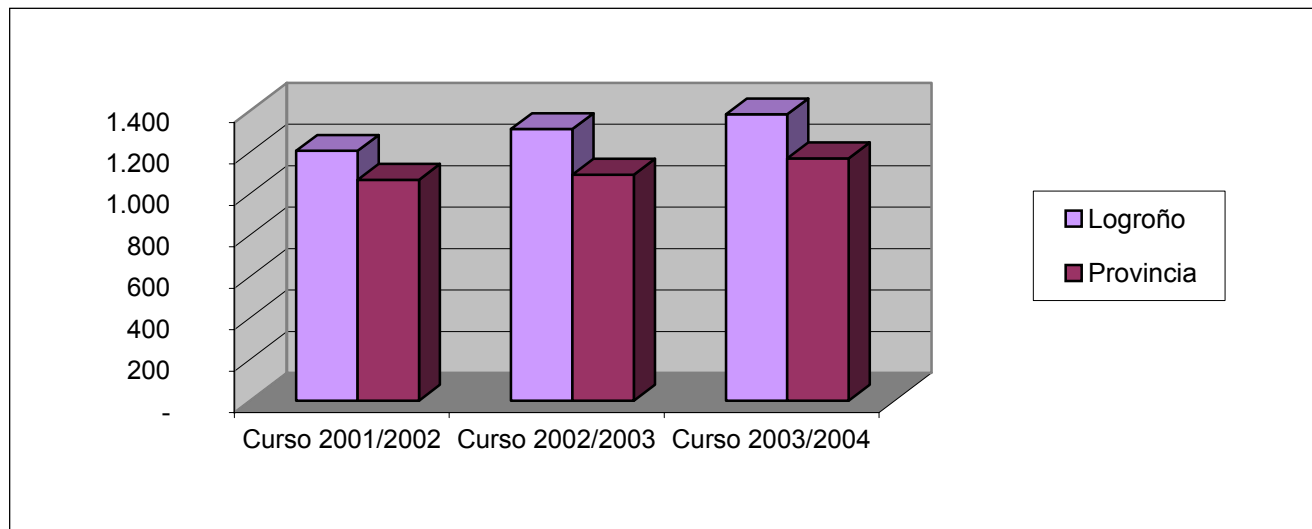
## ALUMNADO DE BACHILLERATO Y CICLO DE GRADO MEDIO QUE ACCEDE A GRADO SUPERIOR

Alumnos matriculados en 1° de C.F.G.S. 2003/2004	940
Alumnos 2° de Bachillerato y 2° C.F.G.M. Curso anterior	2.695



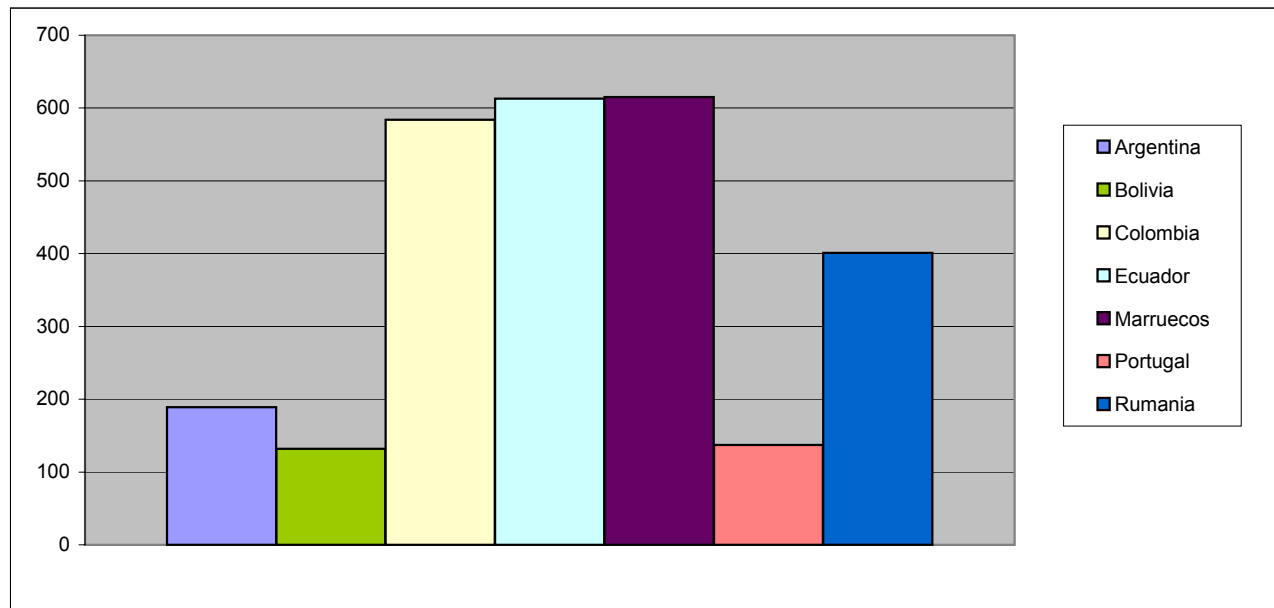
## EVOLUCIÓN ALUMNADO DE 1º DE EDUCACIÓN INFANTIL

ALUMNADO DE 1º DE EDUCACIÓN INFANTIL			
	Curso 2001/2002	Curso 2002/2003	Curso 2003/2004
Logroño	1.206	1.311	1.382
Provincia	1.066	1.091	1.170
TOTAL	2.272	2.402	2.552



### PAÍSES CON MAYOR NÚMERO DE ALUMNOS

PAÍS	Nº ALUMNOS
Argentina	189
Bolivia	132
Colombia	584
Ecuador	613
Marruecos	615
Portugal	137
Rumania	401



### EVOLUCIÓN DEL ALUMNADO INMIGRANTE

Sustituye a la página 146

ALUMNADO EXTRANJERO			
	Curso 2001/2002	Curso 2002/2003	Curso 2003/2004
Públicos	1.154	2.020	2.679
Concertados	317	597	821
TOTAL	1.471	2.617	3.500

