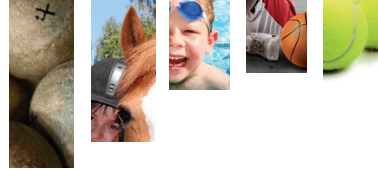


CUIDADO DE LA SALUD



Curso de SOPORTE VITAL INSTRUMENTALIZADO (DESA) (formación continua)

Según el Decreto 48/2008, de 18 de julio, por el que se regula el uso de desfibriladores semiautomáticos externos por personal no médico en la Comunidad Autónoma de La Rioja (BOR nº 103, de 04/08/2008), las personas formadas para la utilización de desfibriladores semiautomáticos deben realizar periódicamente cursos recordatorios a fin de garantizar la adecuada formación teórico-práctica para continuar utilizando los aparatos. Con la realización de este curso, los alumnos renovarán la certificación que les capacita para utilizar desfibriladores semiautomáticos externos (DESA) fuera del ámbito sanitario. Estos aparatos, ubicados en instalaciones deportivas de nuestra comunidad, son un instrumento fundamental en la reanimación cardiopulmonar.

Más información e inscripciones: Dirección General del Deporte y del IRJ.

Cuota de inscripción: 45€ (exclusivamente mediante abono bancario en el número de cuenta que figura en el boletín de inscripción).

Plazas convocadas: Grupos de 8 alumnos.

Fechas del curso: 25 de abril. De 16.00 h. a 20.00 h.

Sede del curso: C.T.D. Adarraga.
Camino de Las Norias s/n. 26009 Logroño.

Carga lectiva: El curso tiene una carga lectiva de 4 horas.

Requisitos de acceso:

Acreditar la realización previa de un curso de formación inicial en el manejo de desfibriladores semiautomáticos.

Observaciones:

La realización de estos cursos está condicionada a la inscripción de alumnos. Solo se realizarán cuando se alcance una inscripción mínima de 8 personas por curso.

ABRIL

L	M	X	J	V	S	D
		1	2	3	4	5
6	7	8	9	10	11	12
13	14	15	16	17	18	19
20	21	22	23	24	25	26
27	28	29	30			

Inscripción:

PULSA EN EL GLOBO

Recuerda que para que la inscripción sea definitiva deberá entregarse o remitirse el justificante del abono de la cuota.

