



# RECOGIDA SELECTIVA EN PUNTO LIMPIO MÓVIL

Fuente: Consorcio de Aguas y Residuos de La Rioja  
Fecha de actualización: 30 de septiembre de 2017

## Alcance del servicio

A lo largo del periodo Octubre 2010 - Diciembre 2011 el servicio se prestó en un total de 36 municipios, con una población de 89.048 habitantes. A partir del Enero de 2012 el servicio se presta en 28 municipios con una población de 77.097 habitantes. Desde enero de 2013 el servicio se presta en 30 municipios con una población de 80.010 habitantes. Desde enero de 2014 el servicio se presta en 29 municipios.

	MUNICIPIOS	HABITANTES
<b>TOTAL</b>	29	75.757
<b>% del total</b>	16,7%	24,0%

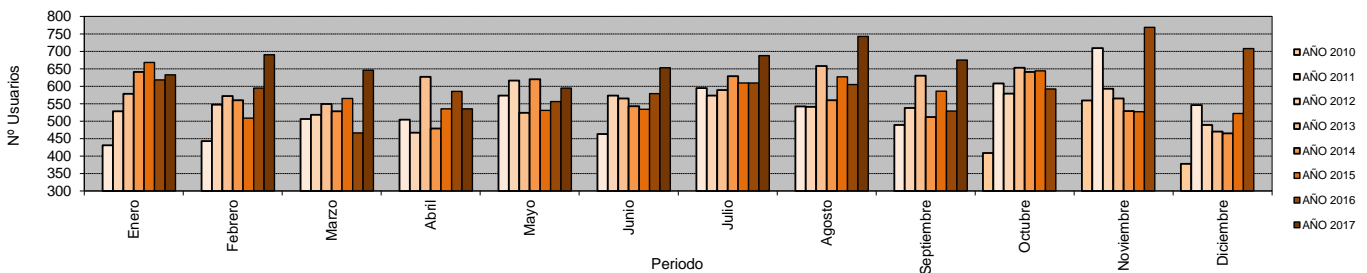
## Ratio de recogida selectiva en Punto Limpio Móvil (Kilogramos por Habitante y año)

	2.010	2.011	2.012	2.013	2.014	2.015	2.016	2.017
<b>Kg Hab/año</b>	0,306	0,374	0,382	0,409	0,437	0,403	0,469	0,486

## Nº de usuarios que han utilizado el Punto Limpio Móvil

	Enero	Febrero	Marzo	Abril	Mayo	Junio	Julio	Agosto	Septiembre	Octubre	Noviembre	Diciembre	TOTAL ANUAL
<b>AÑO 2010</b>										409	559	378	1.346
<b>AÑO 2011</b>	431	443	506	504	573	463	595	542	489	608	709	546	6.409
<b>AÑO 2012</b>	528	547	518	467	616	573	573	541	538	579	593	489	6.562
<b>AÑO 2013</b>	578	572	549	627	524	565	589	658	630	653	565	470	6.980
<b>AÑO 2014</b>	641	560	528	479	620	543	629	560	512	641	529	465	6.707
<b>AÑO 2015</b>	668	509	565	535	531	534	609	627	586	644	527	522	6.857
<b>AÑO 2016</b>	618	595	466	585	556	579	609	605	529	592	769	708	7.211
<b>AÑO 2017</b>	633	690	646	535	595	653	688	743	675				5.858

Usuarios del Punto Limpio Móvil



## Cantidades (Kg) de residuos recogidas en el Punto Limpio Móvil

	Enero	Febrero	Marzo	Abril	Mayo	Junio	Julio	Agosto	Septiembre	Octubre	Noviembre	Diciembre	TOTAL ANUAL
<b>AÑO 2010</b>										2.289	2.706	1.870	6.865
<b>AÑO 2011</b>	2.663	3.035	2.762	2.574	2.793	2.770	3.380	2.272	2.475	2.820	3.133	2.621	33.298
<b>AÑO 2012</b>	2.578	2.477	2.576	2.273	2.487	2.446	2.723	2.255	2.275	2.573	2.722	2.103	29.488
<b>AÑO 2013</b>	2.470	2.505	2.546	2.686	2.256	2.312	2.784	3.217	2.774	3.039	2.517	1.955	31.060
<b>AÑO 2014</b>	2.826	2.254	2.246	2.161	2.734	2.378	2.560	3.469	3.083	3.881	3.885	2.594	34.069
<b>AÑO 2015</b>	3.227	2.122	2.415	2.423	2.162	2.255	3.060	2.745	3.017	2.758	2.084	2.312	30.580
<b>AÑO 2016</b>	2.607	3.059	2.167	2.689	2.513	2.540	2.984	3.446	3.041	2.947	3.546	3.582	35.120
<b>AÑO 2017</b>	3.219	3.728	2.608	2.083	2.482	2.445	3.363	4.610	3.097				27.635

Kg recogidos en el Punto Limpio Móvil

