



RECOGIDA SELECTIVA EN PUNTO LIMPIO MÓVIL

Fuente: Consorcio de Aguas y Residuos de La Rioja
 Fecha de actualización: 30 de septiembre de 2016

Alcance del servicio

A lo largo del periodo Octubre 2010 - Diciembre 2011 el servicio se prestó en un total de 36 municipios, con una población de 89.048 habitantes. A partir del Enero de 2012 el servicio se presta en 28 municipios con una población de 77.097 habitantes. Desde enero de 2013 el servicio se presta en 30 municipios con una población de 80.010 habitantes. Desde enero de 2014 el servicio se presta en 29 municipios.

	MUNICIPIOS	HABITANTES
TOTAL	29	74.890
% del total	16,7%	23,6%

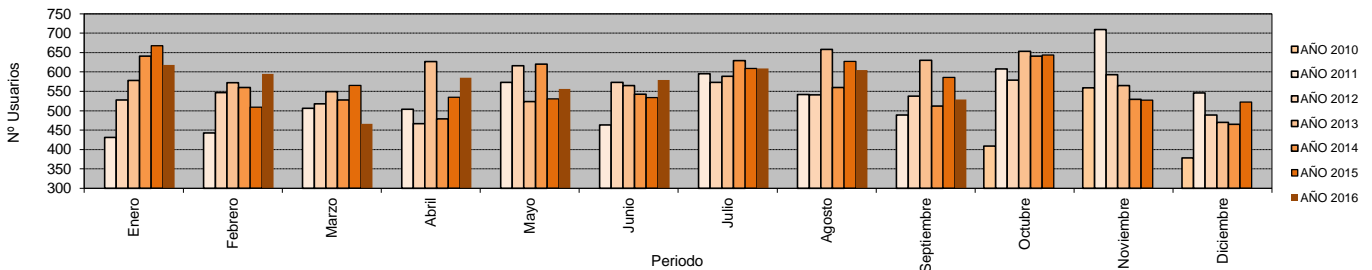
Ratio de recogida selectiva en Punto Limpio Móvil (Kilogramos por Habitante y año)

	2.010	2.011	2.012	2.013	2.014	2.015	2.016
Kg Hab/año	0,306	0,374	0,382	0,409	0,437	0,403	0,416

Nº de usuarios que han utilizado el Punto Limpio Móvil

	Enero	Febrero	Marzo	Abril	Mayo	Junio	Julio	Agosto	Septiembre	Octubre	Noviembre	Diciembre	TOTAL ANUAL
AÑO 2010										409	559	378	1.346
AÑO 2011	431	443	506	504	573	463	595	542	489	608	709	546	6.409
AÑO 2012	528	547	518	467	616	573	573	541	538	579	593	489	6.562
AÑO 2013	578	572	549	627	524	565	589	658	630	653	565	470	6.980
AÑO 2014	641	560	528	479	620	543	629	560	512	641	529	465	6.707
AÑO 2015	668	509	565	535	531	534	609	627	586	644	527	522	6.857
AÑO 2016	618	595	466	585	556	579	609	605	529				5.142

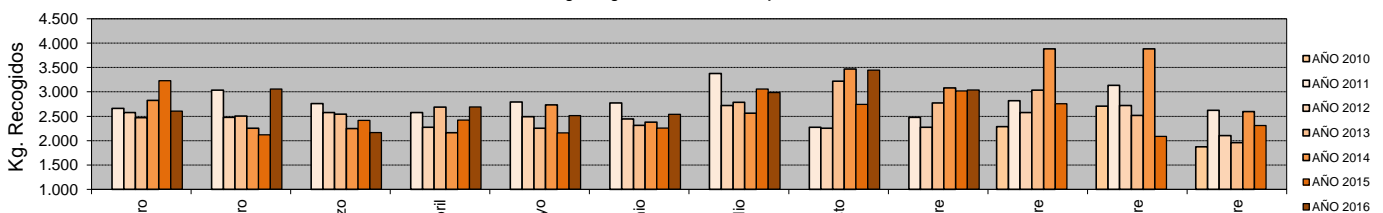
Usuarios del Punto Limpio Móvil



Cantidades (Kg) de residuos recogidas en el Punto Limpio Móvil

	Enero	Febrero	Marzo	Abril	Mayo	Junio	Julio	Agosto	Septiembre	Octubre	Noviembre	Diciembre	TOTAL ANUAL
AÑO 2010										2.289	2.706	1.870	6.865
AÑO 2011	2.663	3.035	2.762	2.574	2.793	2.770	3.380	2.272	2.475	2.820	3.133	2.621	33.298
AÑO 2012	2.578	2.477	2.576	2.273	2.487	2.446	2.723	2.255	2.275	2.573	2.722	2.103	29.488
AÑO 2013	2.470	2.505	2.546	2.686	2.256	2.312	2.784	3.217	2.774	3.039	2.517	1.955	31.060
AÑO 2014	2.826	2.254	2.246	2.161	2.734	2.378	2.560	3.469	3.083	3.881	3.885	2.594	34.069
AÑO 2015	3.227	2.122	2.415	2.423	2.162	2.255	3.060	2.745	3.017	2.758	2.084	2.312	30.580
AÑO 2016	2.607	3.059	2.167	2.689	2.513	2.540	2.984	3.446	3.041				25.045

Kg recogidos en el Punto Limpio Móvil



Ene

Febr

Mar

Abr

Mai

Jun

Jul

Periodo

Ago

Septiem

Octub

Noviem

Diciem