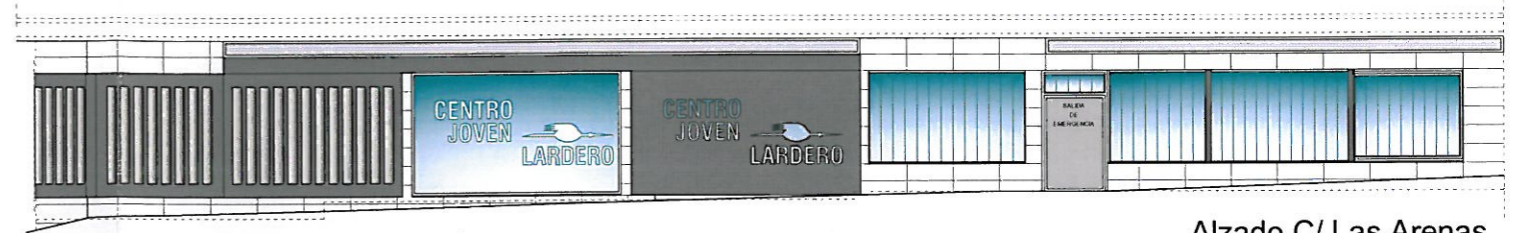


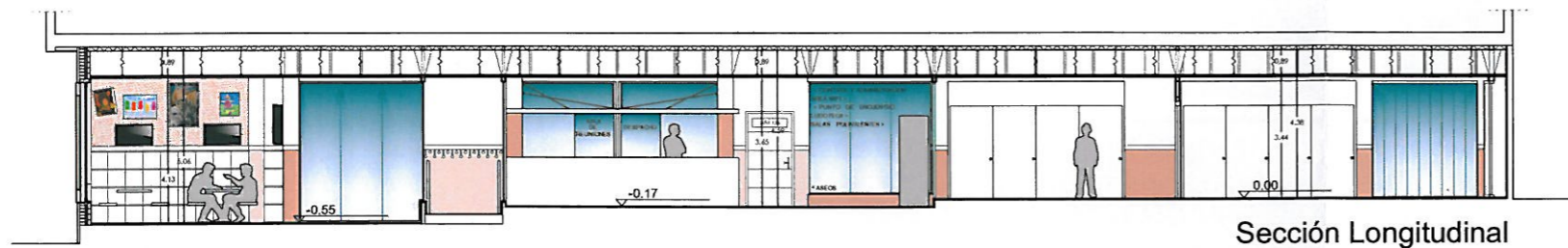
# CENTRO JOVEN DE LARDERO

Gobierno  de La Rioja  
 Consejería de Presidencia y Justicia  
 Dirección General del Deporte y del IRJ

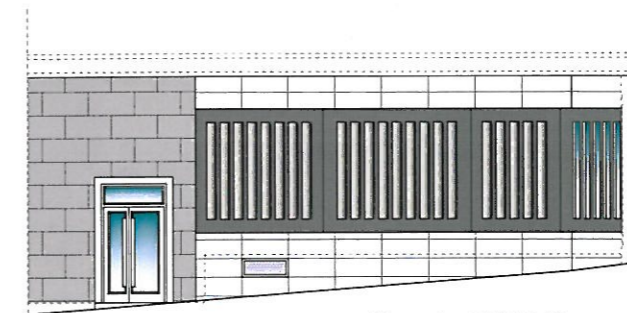
Ayuntamiento de Lardero 



Alzado C/ Las Arenas



Sección Longitudinal

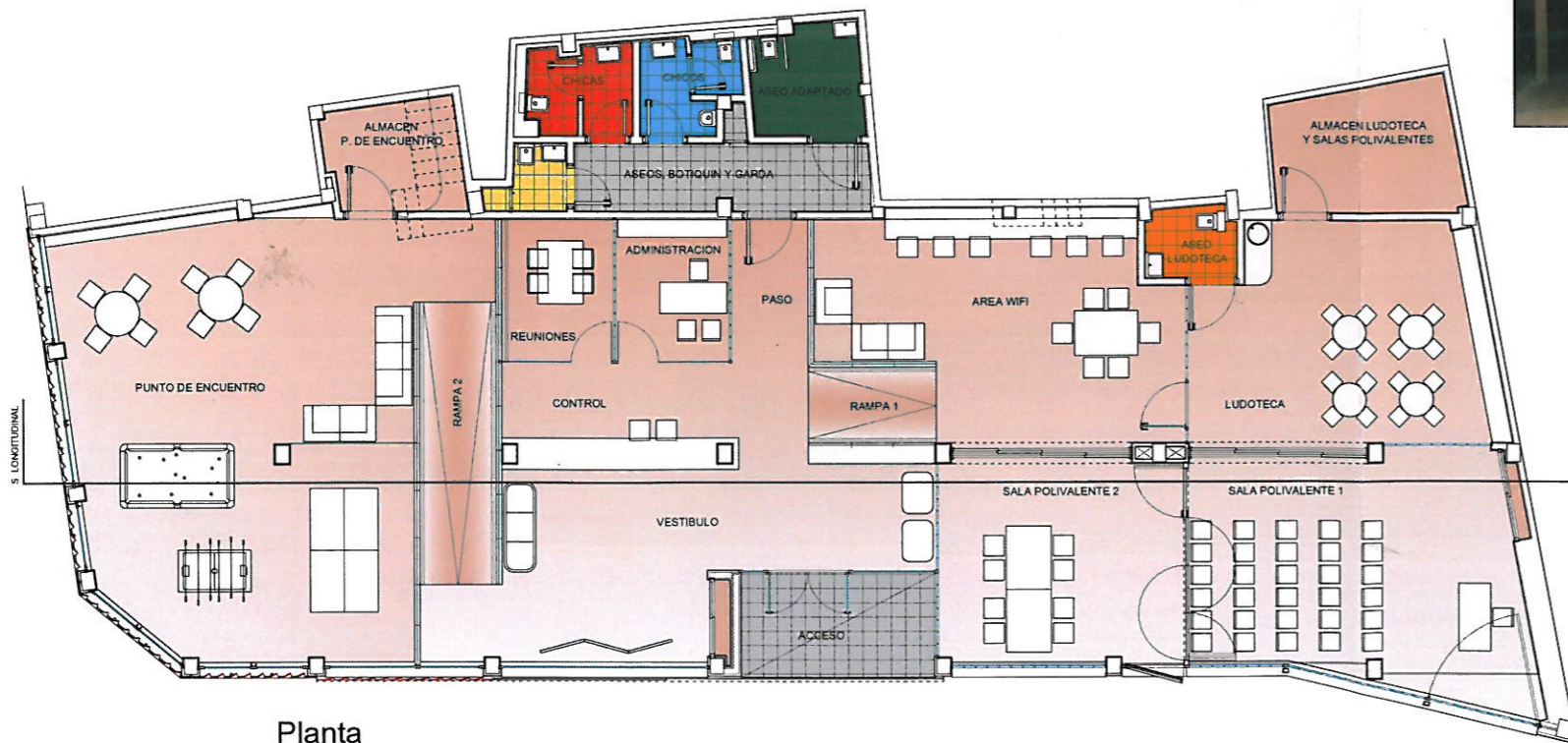


Alzado C/ El Coso



## CUADRO DE SUPERFICIES

ZONA DE ADMINISTRACIÓN Y ATENCIÓN AL PÚBLICO	ZONAS DE SERVICIO	ZONA MIXTA	ZONAS LUDICAS Y DE TRABAJO
Acceso: 10,00 m <sup>2</sup> (Sup. 08)	Paseo: 6,22 m <sup>2</sup> (Sup. 08)	Gala polivalente 1: 37,94 m <sup>2</sup> (Sup. 08)	Punto de encuentro: 75,00 m <sup>2</sup> (Sup. 08)
Vestibulo: 35,97 m <sup>2</sup> (Sup. 08)	Rampa 1: 4,80 m <sup>2</sup> (Sup. 08)	Sala polivalente 2: 24,55 m <sup>2</sup> (Sup. 08)	Area WiFi: 36,53 m <sup>2</sup> (Sup. 08)
Control: 12,10 m <sup>2</sup> (Sup. 08)	Rampa 2: 10,70 m <sup>2</sup> (Sup. 08)	SUBTOTAL: 67,49 m <sup>2</sup> (Sup. 08)	Aseo Ludoteca: 3,25 m <sup>2</sup> (Sup. 08)
Sala de reuniones: 8,00 m <sup>2</sup> (Sup. 08)	Vestibulo aseos, guarda: 10,55 m <sup>2</sup> (Sup. 08)		Ludoteca: 27,10 m <sup>2</sup> (Sup. 08)
Despacho de administración: 8,10 m <sup>2</sup> (Sup. 08)	Aseo adaptado: 6,12 m <sup>2</sup> (Sup. 08)		SUBTOTAL: 143,78 m <sup>2</sup> (Sup. 08)
SUBTOTAL: 74,17 m <sup>2</sup> (Sup. 08)	Aseo chicos: 4,00 m <sup>2</sup> (Sup. 08)		
	Aseo chicas: 4,13 m <sup>2</sup> (Sup. 08)		
	Guarda de Limpieza: 2,20 m <sup>2</sup> (Sup. 08)		
	Almacenes: 18,29 m <sup>2</sup> (Sup. 08)		
	SUBTOTAL: 70,01 m <sup>2</sup> (Sup. 08)		
		TOTAL SUPERFICIE UTIL: 350,46 m <sup>2</sup>	
		TOTAL SUPERFICIE CONSTRUIDA: 397,86 m <sup>2</sup>	



Planta

