



## VIÑEDO

### Mildiu • *Plasmopara viticola*

Aunque todavía no se ha detectado ninguna mancha de mildiu en La Rioja, se prevé que las tormentas del 18 de mayo provoquen la aparición de manchas a partir del fin de semana, por lo que se recomienda vigilar las parcelas y mantener protegidos los viñedos. Esta recomendación no es válida para los viñedos muy afectados por las heladas, en los que cada viñedo es un caso particular.

En todo caso se recomienda **realizar un tratamiento al inicio de la floración** (que ya se ha iniciado en Rioja Baja) utilizando alguno de los productos indicados en el Boletín nº 13. Este tratamiento se realizará preferentemente con un producto **sistémico**, mojando muy bien toda la vegetación, con el fin de tener protegido el periodo floración-cuajado, que es muy sensible a esta enfermedad.

### Acariosis y erinosis • *Calepitrimerus vitis* y *Colomerus vitis*

Se observa en numerosos viñedos la presencia de estos ácaros eriófidos, principalmente de erinosis, por lo que se recomienda vigilarlos y realizar tratamientos en caso necesario con azufre en espolvoreo o un acaricida autorizado.



Síntomas de acariosis.



Síntomas de erinosis.

### Oídio o ceniza • *Erysiphe necator*

Al iniciarse la floración debe realizarse un tratamiento con alguno de los productos indicados en el Boletín nº 10.

### Polilla del racimo • *Lobesia botrana*

Se está produciendo el vuelo de adultos de la primera generación. Normalmente las larvas procedentes de esta generación no suelen causar daños de importancia en los racimos, excepto en la variedad Garnacha que pueden producir un mal cuajado si la población es alta. Es más alarmante el aspecto que presenta un racimo atacado que los daños que sufre, por lo que **no suele ser necesario tratar esta generación**.

En caso de realizar algún tratamiento (**en las zonas no afectadas por las heladas**), debe hacerse en las fechas siguientes, si se emplea alguno de los productos indicados a **eclosión de huevos** en el cuadro siguiente:

- Rioja Baja: en estos momentos
- Rioja Media: hacia el 2 de junio
- Rioja Alta: hacia el 9 de junio



Daños de primera generación de polilla del racimo.

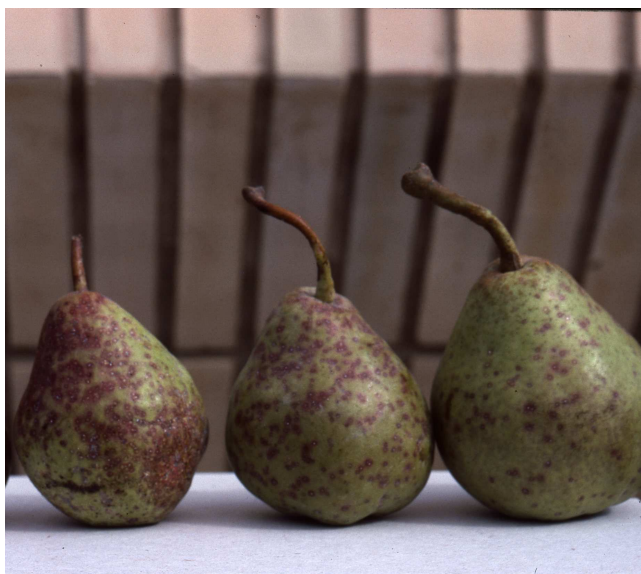
Materia activa	Nombre y casa comercial	Momento de tratamiento	Observaciones
<b>bacillus thuringiensis</b>	pr. común	inicio de eclosión de huevos	seguir la evolución de huevos en campo
<b>bacillus thuringiensis + tebufenocide</b>	Bethiril Plus-Probeltte	inicio de eclosión de huevos	seguir la evolución de huevos en campo
<b>clorrantraniliprol</b>	Coragen - Du Pont	entre inicio de puesta e inicio de eclosión de huevos	seguir la evolución de huevos en campo
<b>clorpirifos</b>	pr. común	eclosión de huevos	seguir la evolución de huevos en campo
<b>emamectina</b>	Affirm – Syngenta	inicio de eclosión de huevos	seguir la evolución de huevos en campo
<b>fenoxicarb</b>	Insegar – Syngenta	inicio de vuelo de adultos	Seguir el vuelo de adultos con trampas sexuales
<b>indoxacarb</b>	Steward - Du Pont	entre inicio de vuelo de adultos e inicio de eclosión de huevos	Seguir el vuelo de adultos con trampas sexuales y evolución de huevos en campo
<b>metil clorpirifos</b>	Reldan – Dow Pyrinex - Adama	eclosión de huevos	seguir la evolución de huevos en campo
<b>metoxifenocide</b>	Intrepid Pro – Basf Runner – Dow	entre inicio de vuelo de adultos e inicio de eclosión de huevos	Seguir el vuelo de adultos con trampas sexuales y evolución de huevos en campo
<b>spinosad</b>	Spintor – Dow	inicio de eclosión de huevos	seguir la evolución de huevos en campo
<b>tebufenocide</b>	Mimic – Certis	inicio de eclosión de huevos	seguir la evolución de huevos en campo

## FRUTALES

### Piojo de San José • *Quadraspidiotus perniciosus*

El tratamiento más eficaz contra esta cochinilla es el de prefloración. No obstante, en aquellas plantaciones con problemas importantes, con el fin de que evitar que se vean atacados los frutos y mantener el nivel de infestación bajo, se actuará contra las larvas de primera generación a finales de mayo.

En caso de que sea necesario intervenir en plantaciones de manzano, peral, ciruelo o melocotonero, pueden utilizarse los siguientes productos: **metil-clorpirifos** (autorizado en frutal de pepita y melocotón) (Reldan-Dow; Pynrex M22-Adama) o **piriproxifen** (pr. común).



Daños de piojo San José en pera.

## PERAL

### Filoxera • *Aphanostigma pyri*

La desaparición de algunos productos contra carpocapsa o psila, así como el uso de métodos alternativos a su control como confusión sexual o uso de antocóridos ha hecho resurgir en algunas parcelas los daños causados por este pulgón. En aquellas plantaciones, que en el momento de recolección el año pasado observaron daños en fruto, es conveniente realizar un tratamiento en estos momentos repitiéndolo a los 15 días con alguno de los productos indicados. Los daños se manifiestan en el momento de recolección con una podredumbre seca en la zona de la fosa calicina que supone una vía de entrada para otras enfermedades y acaba causando la pudrición del fruto.

Materia activa	Nombre y casa comercial
acetamiprid	pr.común
clotianidina	Dantopsu- Kenogard
flonicamid	Tepekki- Belchim
imidacloprid	pr.común
metil clorpirifos	Reldan-Dow; Pynrex M22- Adama
pimetrozina	Plenum-Syngenta
pirimicarb	Aphox-Syngenta; Kilsec-Probelte
spirotetramat	Movento Gold-Bayer CS
tiacloprid	Calypso - Bayer CS
tiametoxam	Actara- Syngenta



Daños en pera causados por filoxera.

## PRODUCTOS FITOSANITARIOS

### Recogida itinerante de envases de productos fitosanitarios en La Rioja 2017

Esta recogida será realizada por la empresa SIGFITO, autorizada por la Consejería de Agricultura, Ganadería y Medio Ambiente del Gobierno de La Rioja para tal fin. Sólo se entregarán envases que tengan el símbolo de Sigfito.

Día	Municipio	Lugar	Horario
miércoles 14 de junio	RODEZNO	Báscula municipal nueva	10:00-11:30
	SAJAZARRA	Punto de carga de agua	12:00-13:30
	HERRAMÉLLURI	Plaza del pueblo	15:00-16:30
jueves 15 de junio	GRAÑÓN	Báscula municipal	10:00-11:30
	BAÑARES	Báscula punto de carga de agua	12:00-13:30
miércoles 21 de junio	ALCANADRE	Báscula de la Cooperativa	10:00-11:30
	EL VILLAR DE ARNEDO	Frente a Ibercaja	12:00-13:30
	PRADEJÓN	Almacén municipal	15:00-16:30
jueves 22 de junio	BADARÁN	Báscula municipal	10:00-11:30
	BAÑOS DE RÍO TOBÍA	Punto de carga de agua	12:00-13:30

**Nota importante:** los albaranes de entrega se emiten exclusivamente de forma digital. Para obtener el albarán digital debe facilitarle al transportista todos sus datos personales. Si dispone de e-mail, SIGFITO se lo enviará por correo electrónico, si no lo tiene al final de la campaña se lo remitirá por correo postal.