



MOVIMIENTO NATURAL DE LA POBLACIÓN

Datos definitivos 2010

Durante el año 2010 hubo en La Rioja 3.374 nacimientos, cuarenta y cuatro más que los registrados el año anterior. Como consecuencia, la tasa bruta de natalidad (que refleja el número de nacimientos por cada mil habitantes) se situó en el 10,72 frente al 10,53 del año 2009.

LA RIOJA	2010	2009	Diferencia	% Variación
MATRIMONIOS	1.135	1.217	-82	-6,74
De diferente sexo	1.126	1.205	-79	-6,56
Del mismo sexo	9	12	-3	-25,00
Al menos uno extranjero (diferente sexo)	218	280	-62	-22,14
% sobre el total	19,36	23,00	-3,64	-15,83
NACIMIENTOS	3.374	3.330	44	1,32
Varones	1.764	1.722	42	2,44
Mujeres	1.610	1.608	2	0,12
De madre extranjera	1.009	921	88	9,55
% de madre extranjera	29,91	27,66	2,25	8,13
De madre casada	2.386	2.363	23	0,97
% de madre casada	70,71	70,96	-0,25	-0,35
DEFUNCIONES	2.855	2.745	110	4,01
Varones	1.457	1.453	4	0,28
Mujeres	1.398	1.292	106	8,20
CREC.VEGETATIVO	519	585	-66	-11,28
TASA BRUTA DE NUPCIALIDAD	3,61	3,85	-0,24	
TASA BRUTA DE NATALIDAD	10,72	10,53	0,19	
TASA BRUTA DE MORTALIDAD	9,07	8,68	0,39	

FUENTE: Movimiento Natural de la Población. Indicadores Demográficos Básicos. INE

En el 2010 se registraron 1.009 nacidos de madre extranjera, un 29,91% del total. Este porcentaje es de 8,13 puntos porcentuales superior al de 2009, que fue de 27,66%.

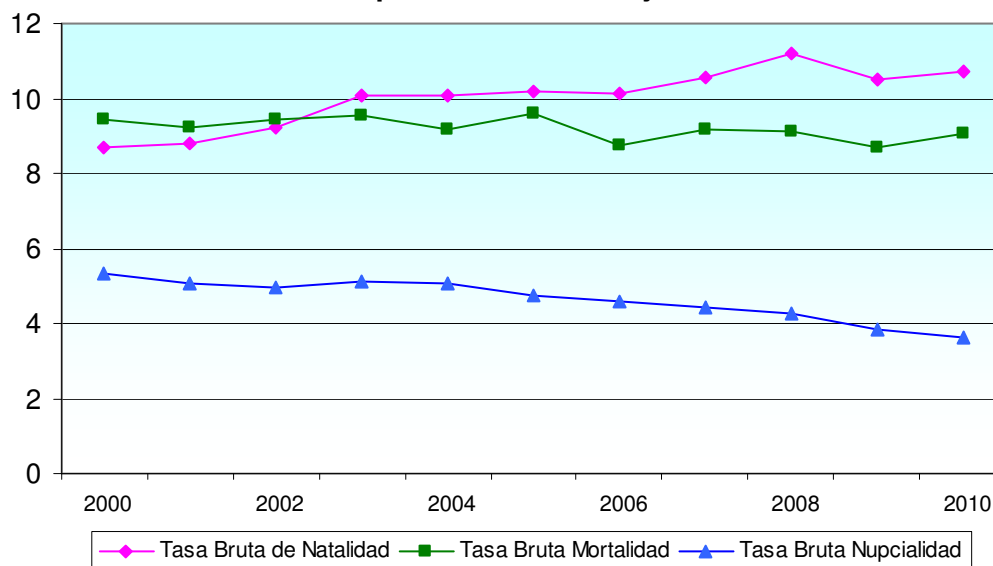


**Gobierno
de La Rioja**

El 70,71% de los nacimientos en 2010 corresponden a madres de casadas. Este porcentaje ha bajado 0,25 puntos porcentuales respecto al de 2009.

La tasa de nupcialidad ha disminuido 0,24 puntos porcentuales, la de natalidad ha aumentado 0,19 puntos porcentuales y la de mortalidad 0,39 puntos porcentuales.

Evolución de las tasas de natalidad, mortalidad y nupcialidad en La Rioja



**Logroño, 18 de enero de 2012
Instituto de Estadística de La Rioja**